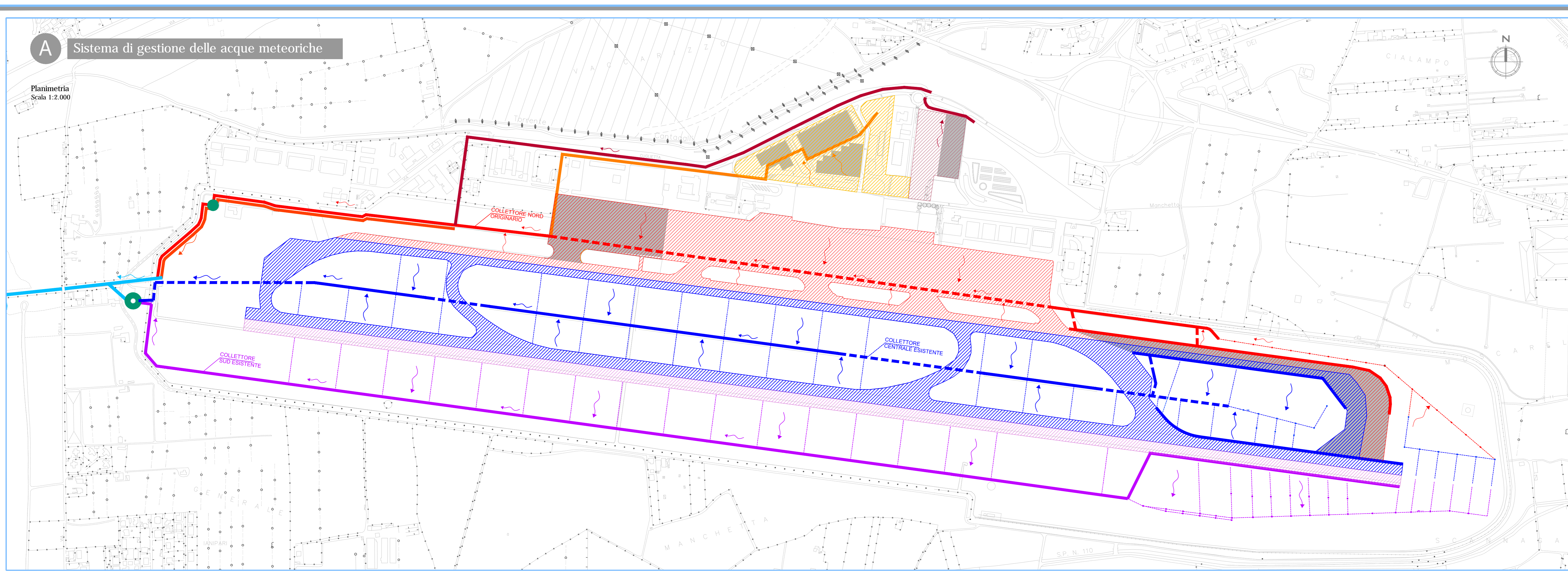


A Sistema di gestione delle acque meteoriche

Planimetria
Scala 1:2.000



A Sistema di gestione delle acque meteoriche

Articolazione della rete

Rete di raccolta Nord - Collettore Nord originario ed altre canalizzazioni	Rete di raccolta Nord - Raddoppio collettore Nord
Rete di raccolta centrale	Sistema di raccolta Sud
Canale Manchetta	Canale area parcheggio
Corpo ricettore	

Tipologia tracciato

Tracciato in superficie	Tracciato interrato
-------------------------	---------------------

Aree servite dalla rete di raccolta

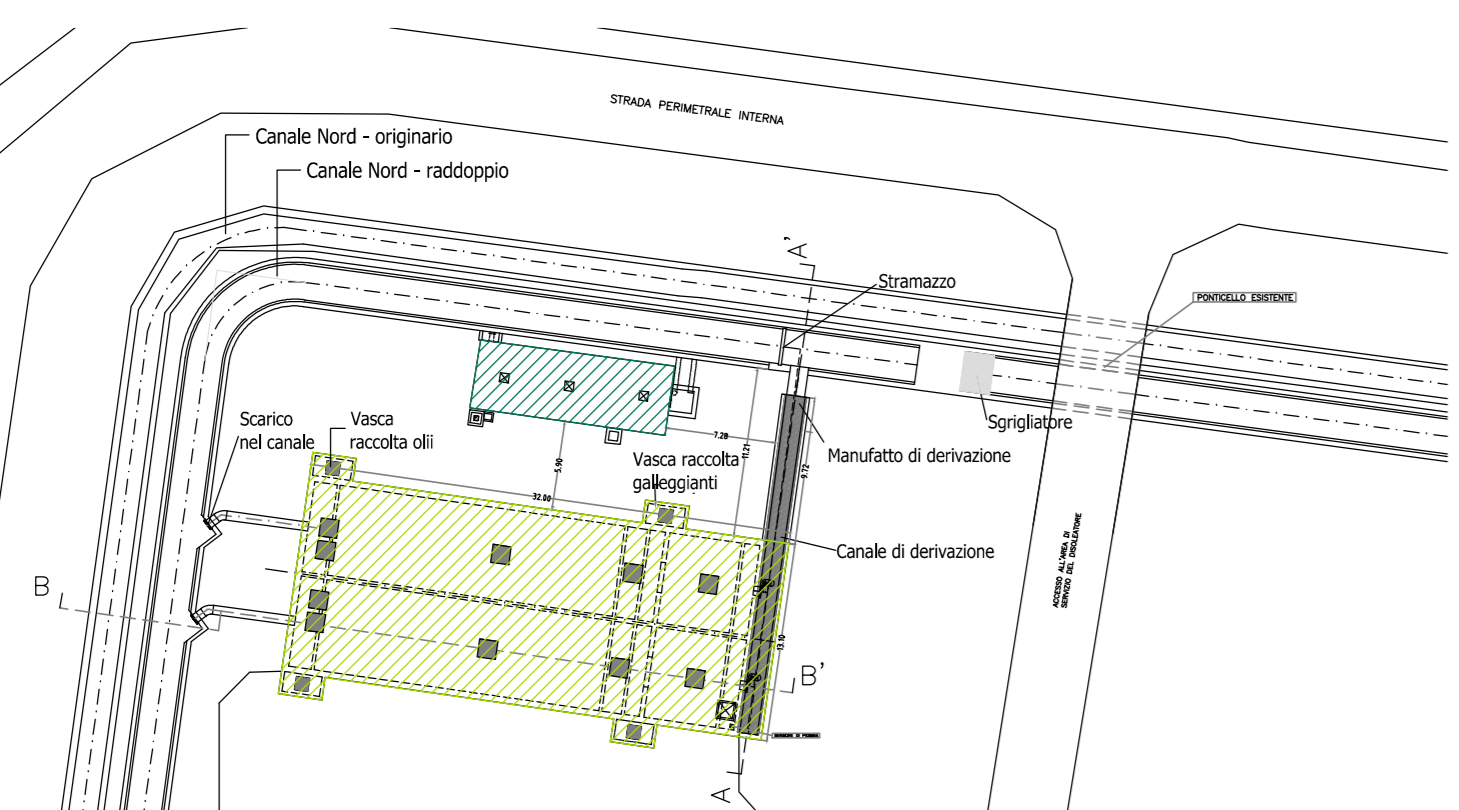
Aree pavimentate e parcheggi multipiano di progetto	Area servita dal collettore centrale
Aree servite dalla Rete Nord	Area servita dal Collettore sud
Area servita dal collettore sud	Area servita dal Canale Manchetta
Area servita dal Canale area parcheggio	

Impianti di trattamento

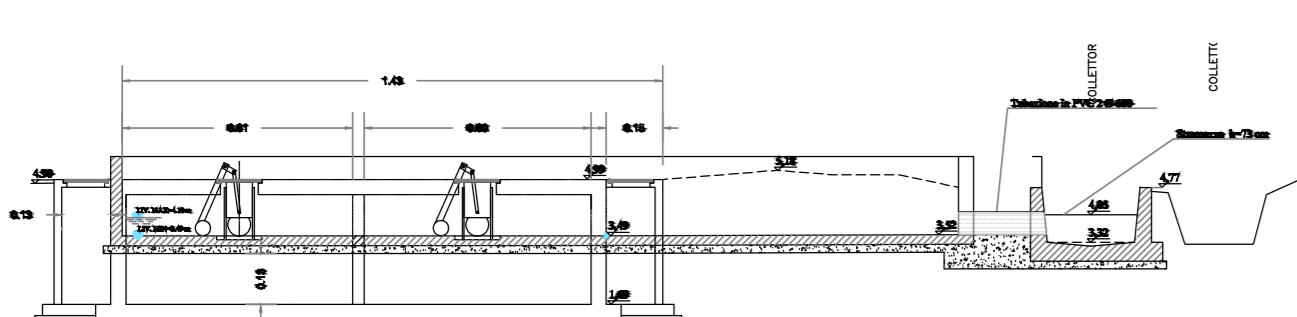
Sistema disoleatori esistenti	Disoleatore di progetto
-------------------------------	-------------------------

B Disoleatori esistenti

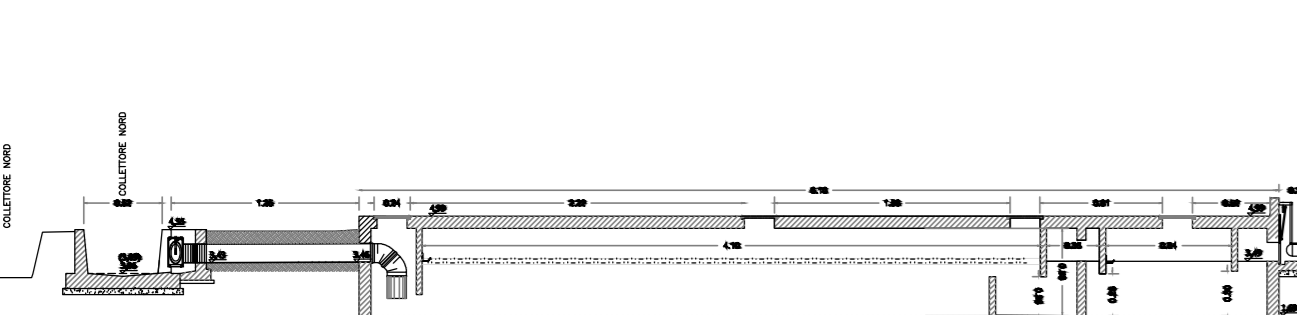
Planimetria
Scala 1:500



Sezione A-A
Scala 1:20

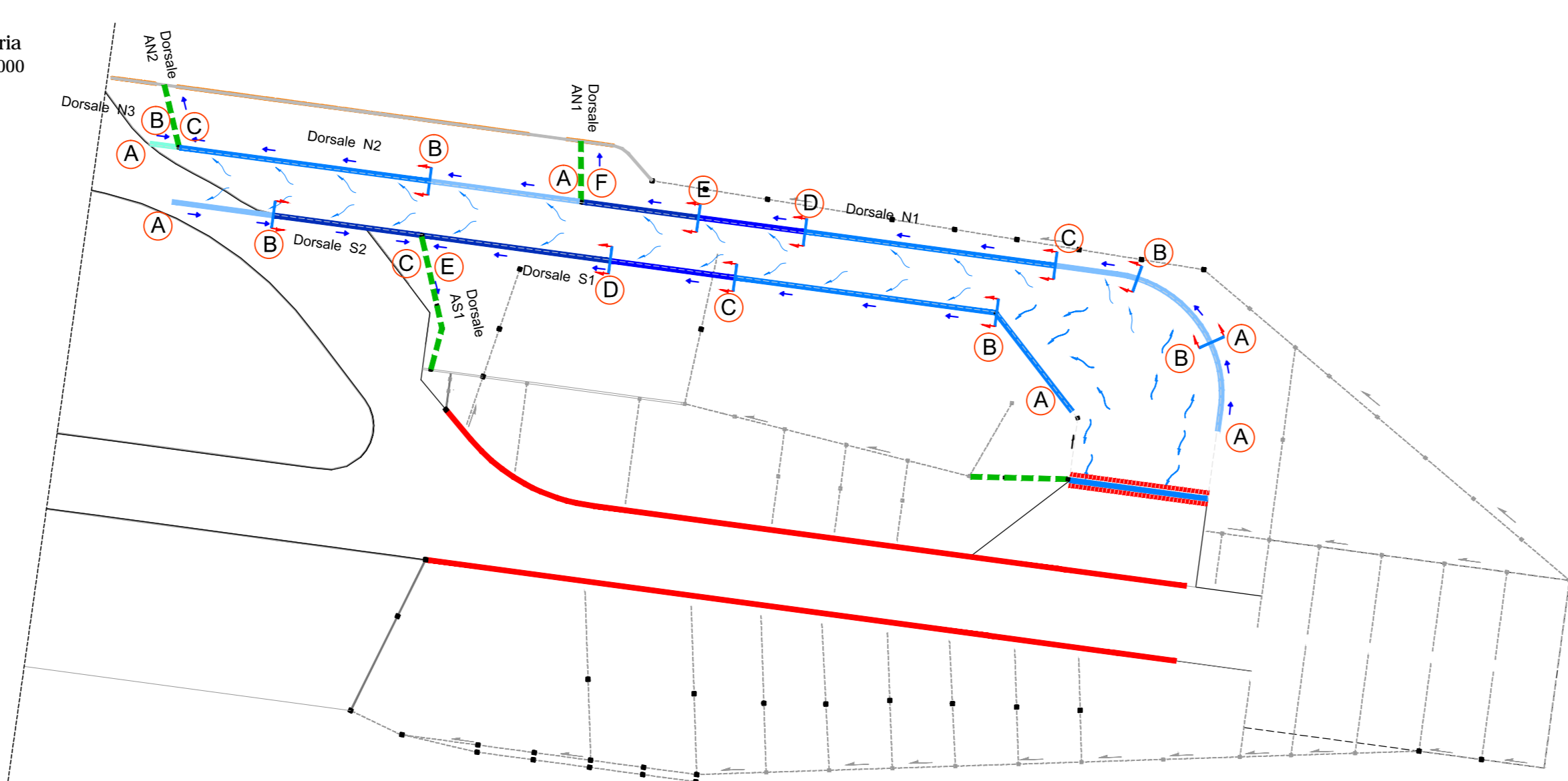


Sezione B-B
Scala 1:50



C Rete di raccolta acque meteoriche prolungamento bretella

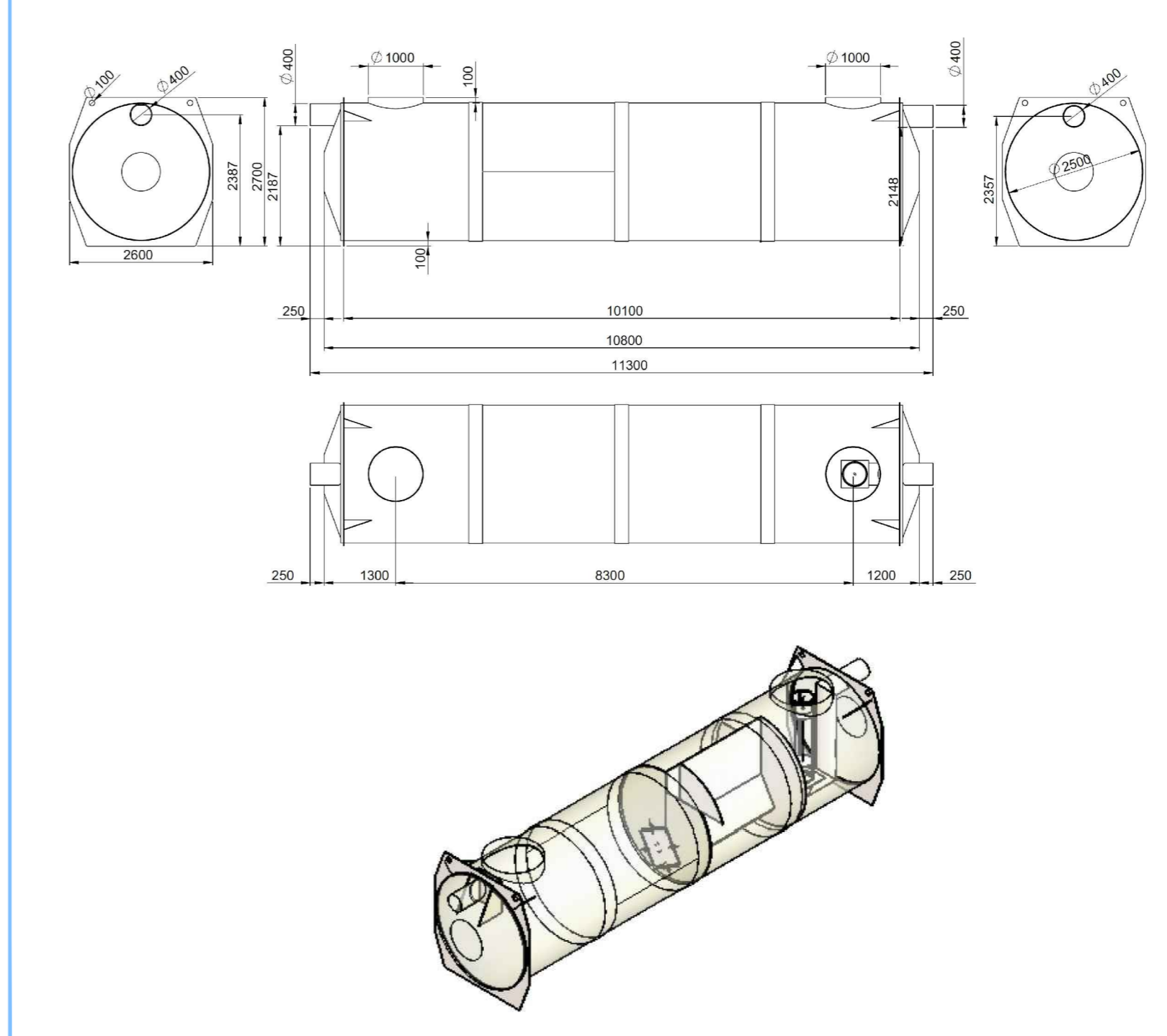
Planimetria
Scala 1:4.000



CANALETTA GRIGLIATA IN GHISA SFEROIDALE CLASSE F900 DIMENSIONI INTERNE 20X40 cm	CANALETTA GRIGLIATA IN GHISA SFEROIDALE CLASSE F900 DIMENSIONI INTERNE 30X30 cm	CANALETTA GRIGLIATA IN GHISA SFEROIDALE CLASSE F900 DIMENSIONI INTERNE 30X60 cm
CANALETTA GRIGLIATA IN GHISA SFEROIDALE CLASSE F900 DIMENSIONI INTERNE 30X75 cm	CANALETTA GRIGLIATA IN GHISA SFEROIDALE CLASSE F900 DIMENSIONI INTERNE 30X105 cm	CANALETTA GRIGLIATA IN GHISA SFEROIDALE CLASSE F900 CON TRAVE A RIGIDEZZA VARIABILE DIM. INTERNE 30X60 cm
NUOVA DORSALE DI ALLONTANAMENTO - TUBAZIONI IN C.A.	CANALETTE PROLUNGAMENTO PISTA DI VOLO (PROGETTO SEPARATO APPROVATO DA ENAC)	VARIAZIONE SEZIONE IDRICA DELLA CANALETTA

D Disoleatore di progetto

Planimetria
Scala 1:100



B Disoleatori esistenti

Disoleatore originario	Disoleatore nuovo
------------------------	-------------------

ENAC
ENTE NAZIONALE PER L'AVIAZIONE CIVILE

LAMEZIA SACAL AIRPORT

AEROPORTO CIVILE DI LAMEZIA TERME
Piano di sviluppo aeroportuale 2012-2027
Studio di Impatto Ambientale

QUADRO DI RIFERIMENTO PROGETTUALE

