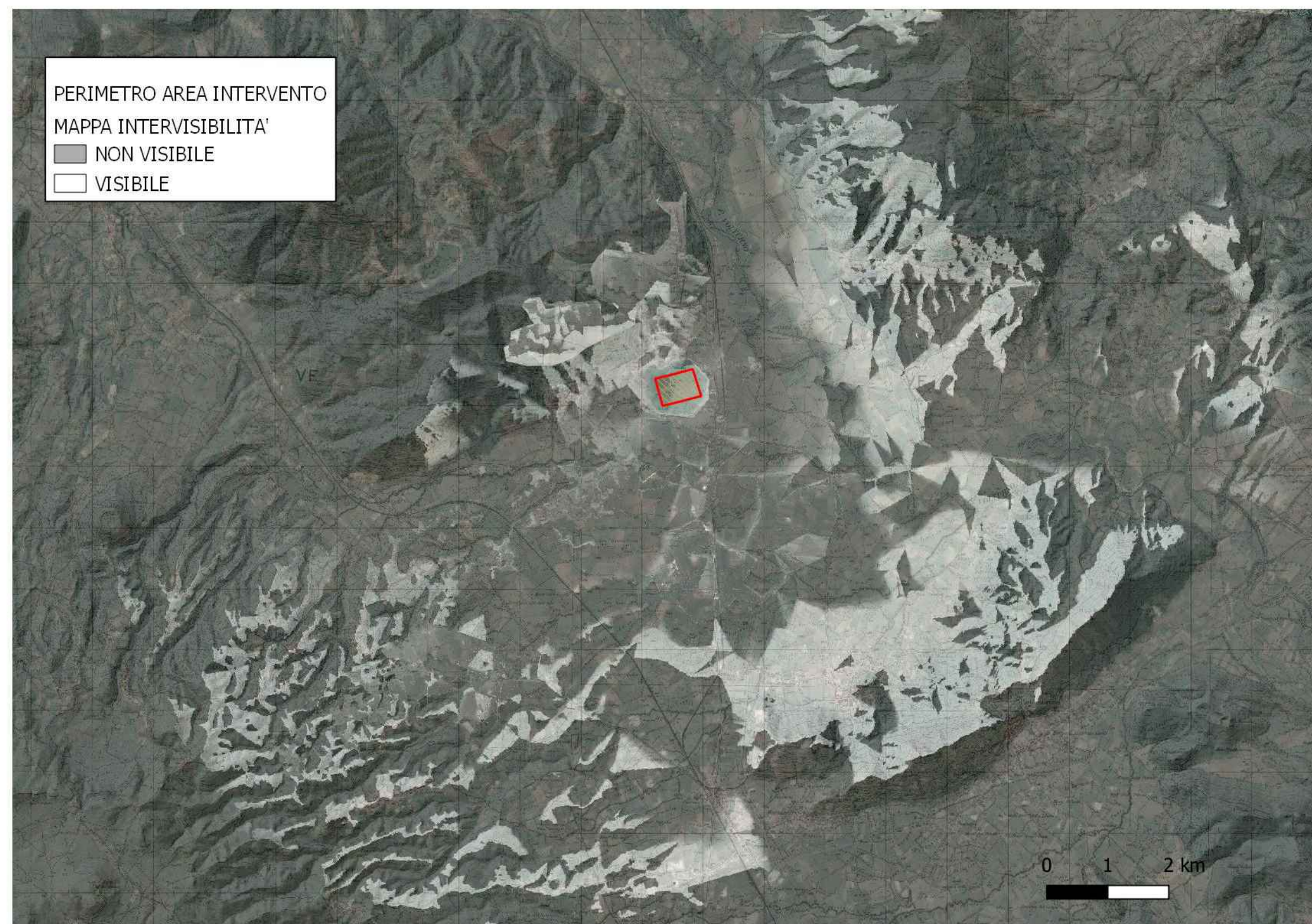
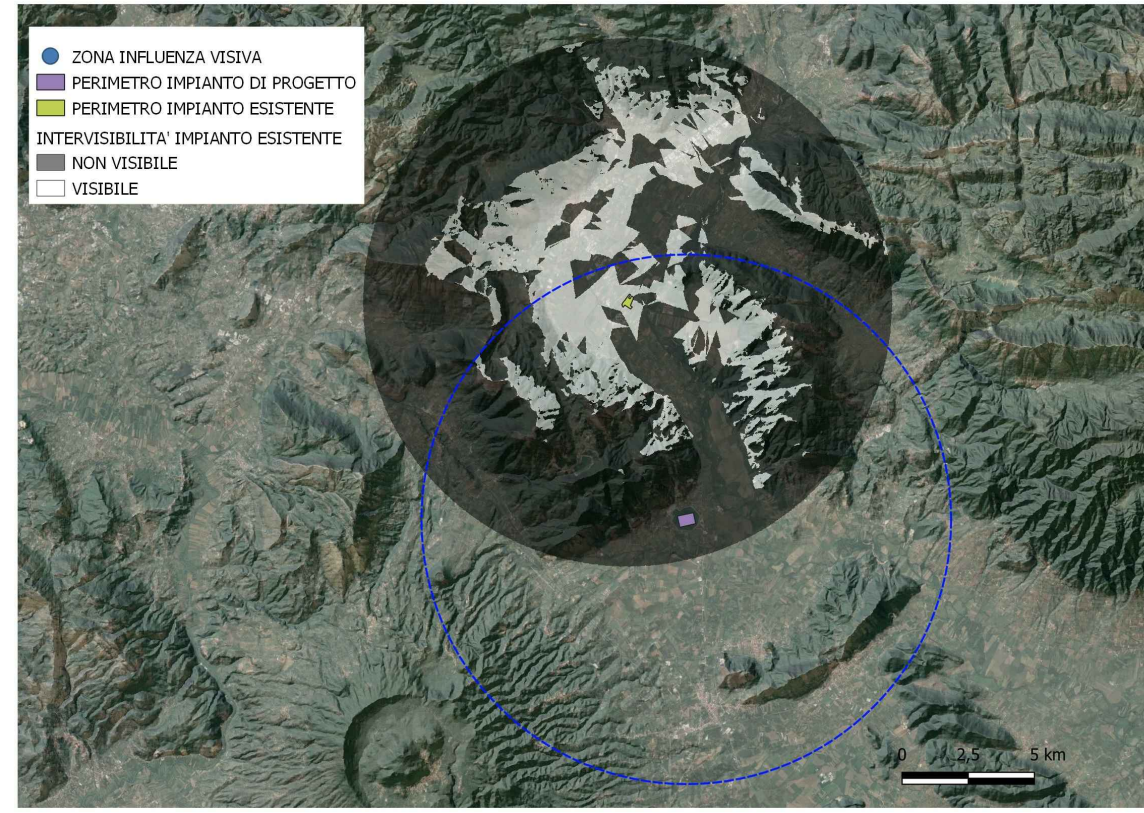


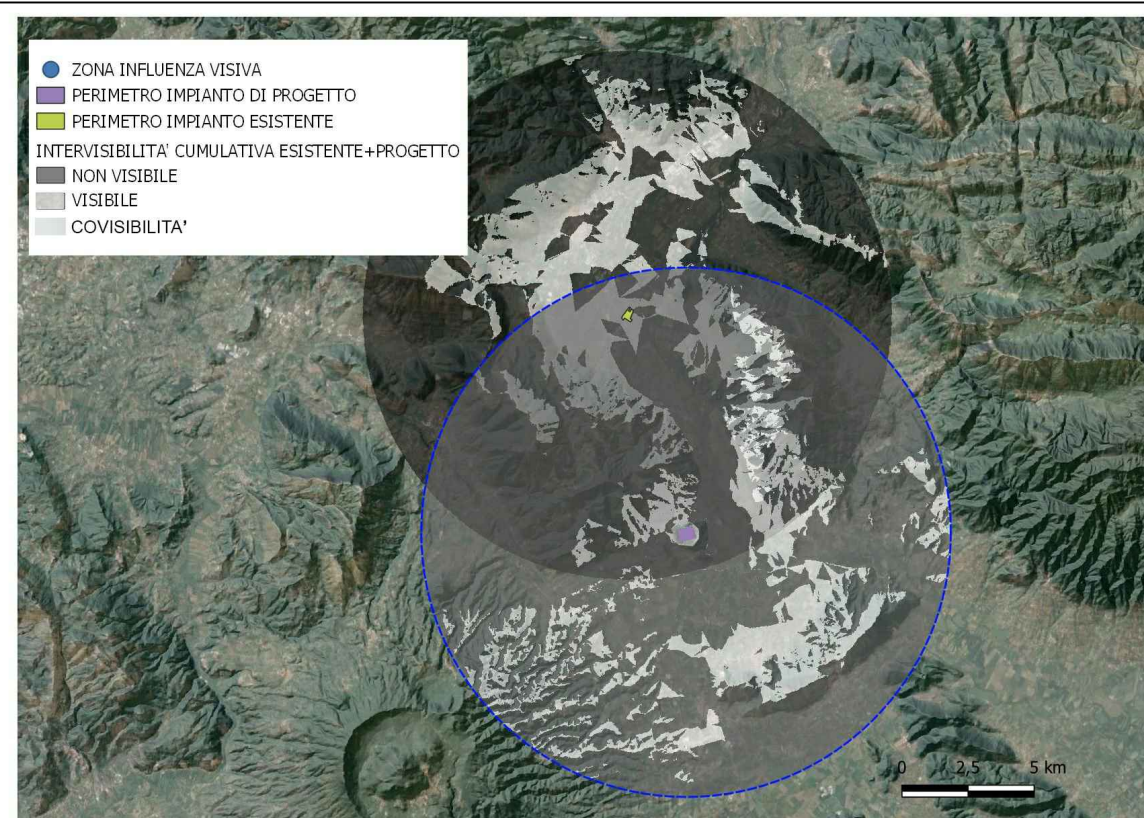
Carta Intervisibilità Teorica



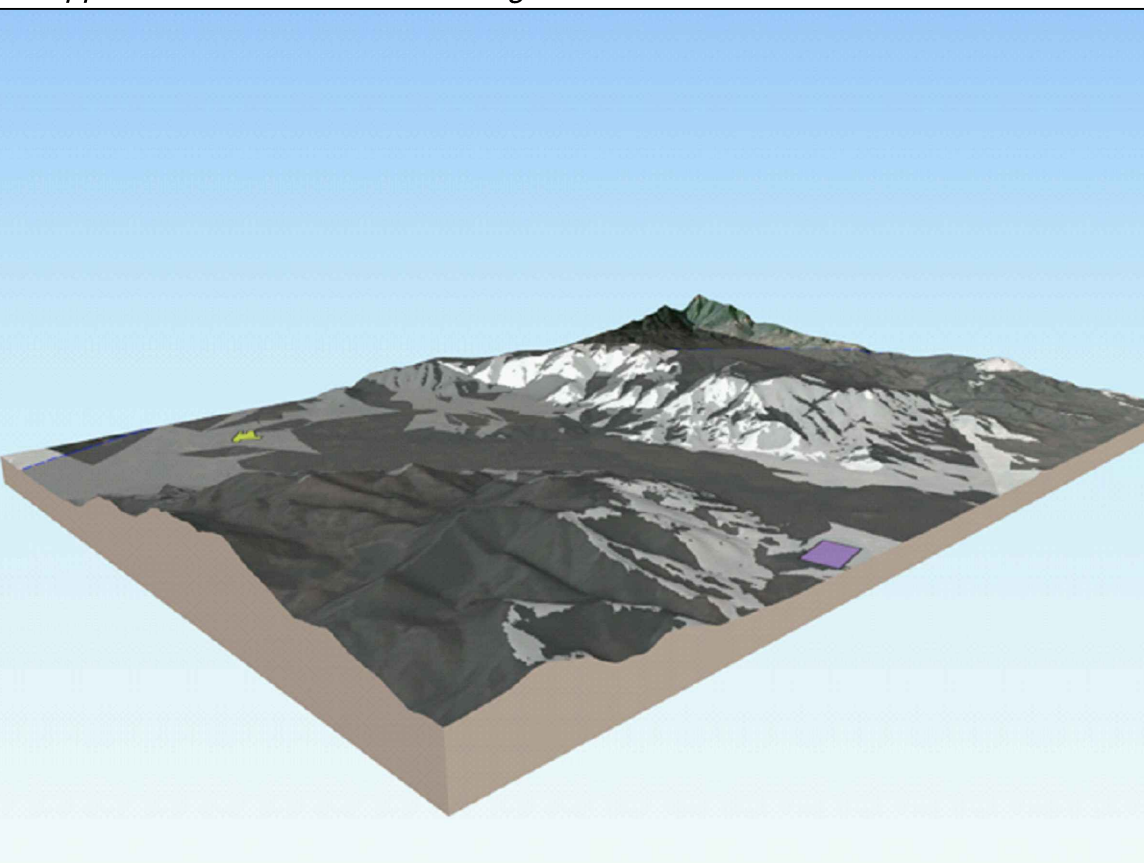
Carta Intervisibilità Teorica Impianto in esercizio



Mappa di co-visibilità teorica impianto esistente + impianto in progetto

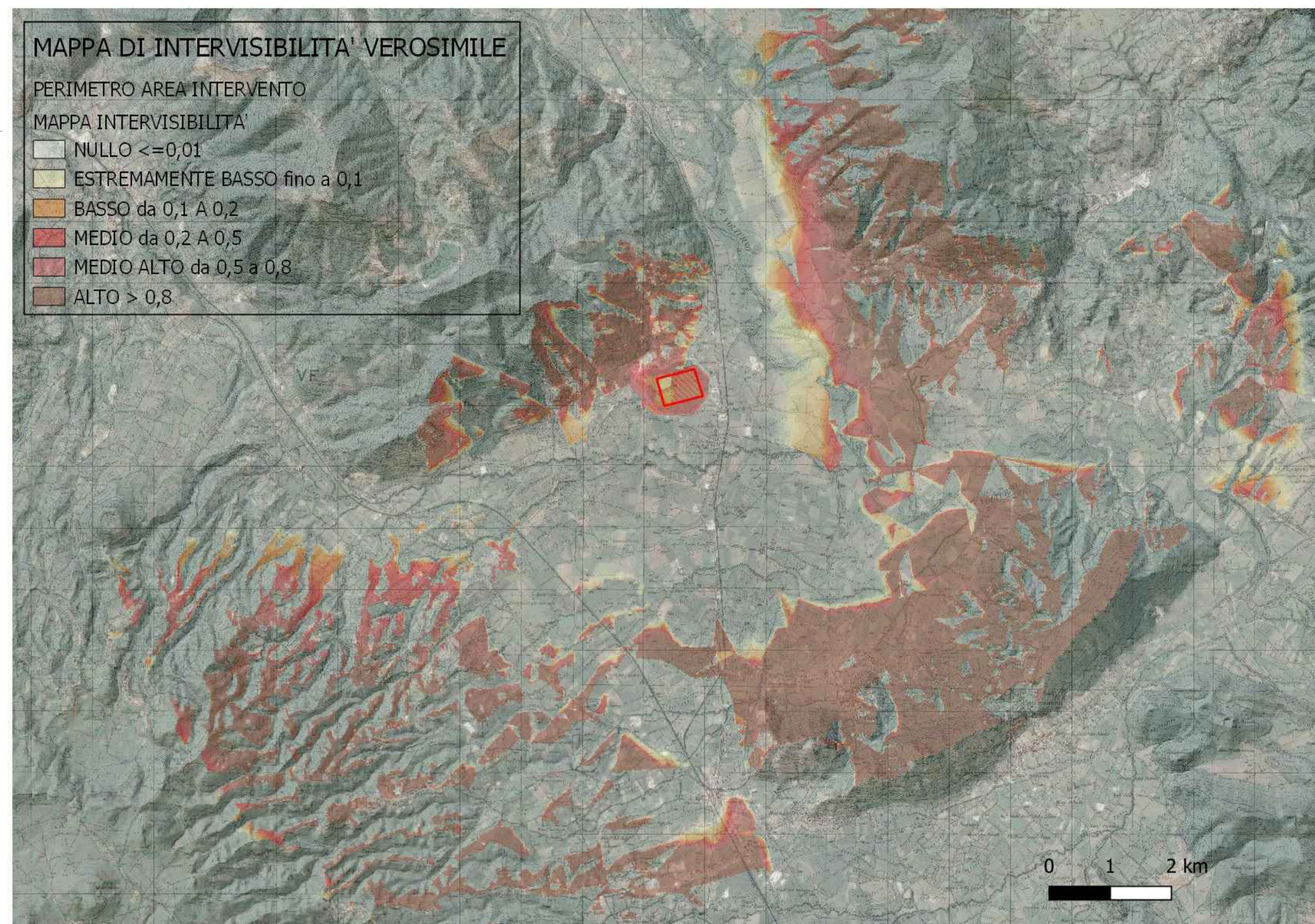


Mappa di co-visibilità teorica- dettaglio 3D aree di co-visibilità

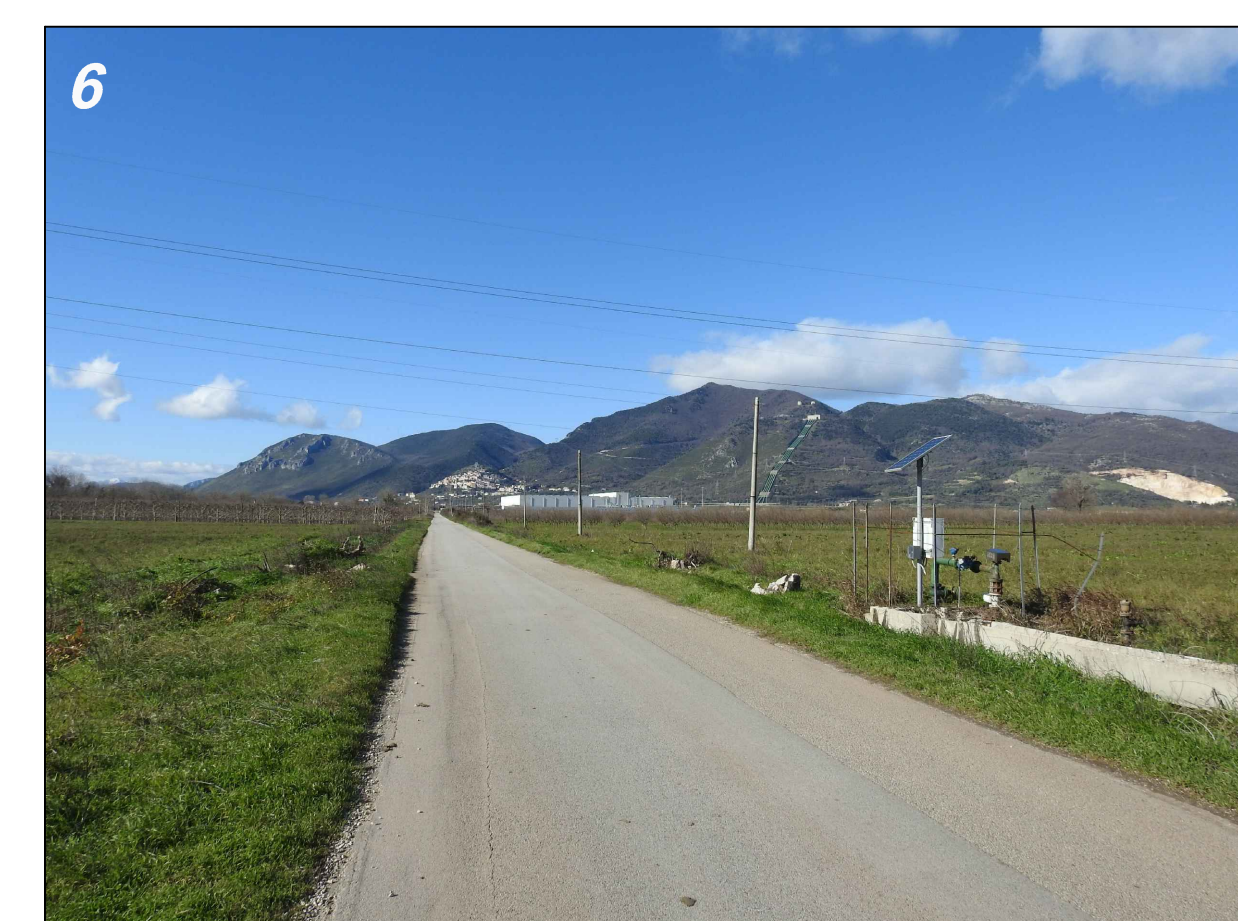
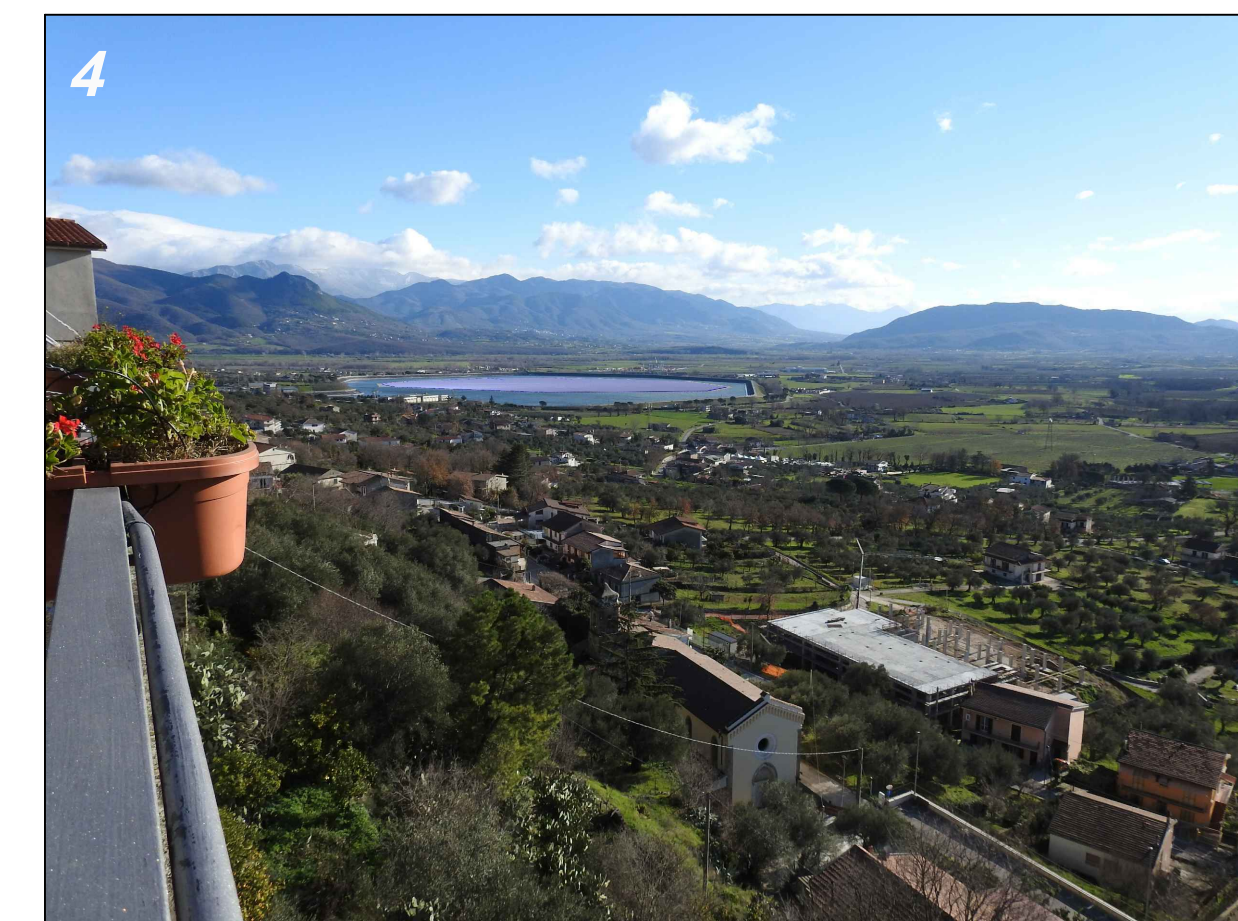
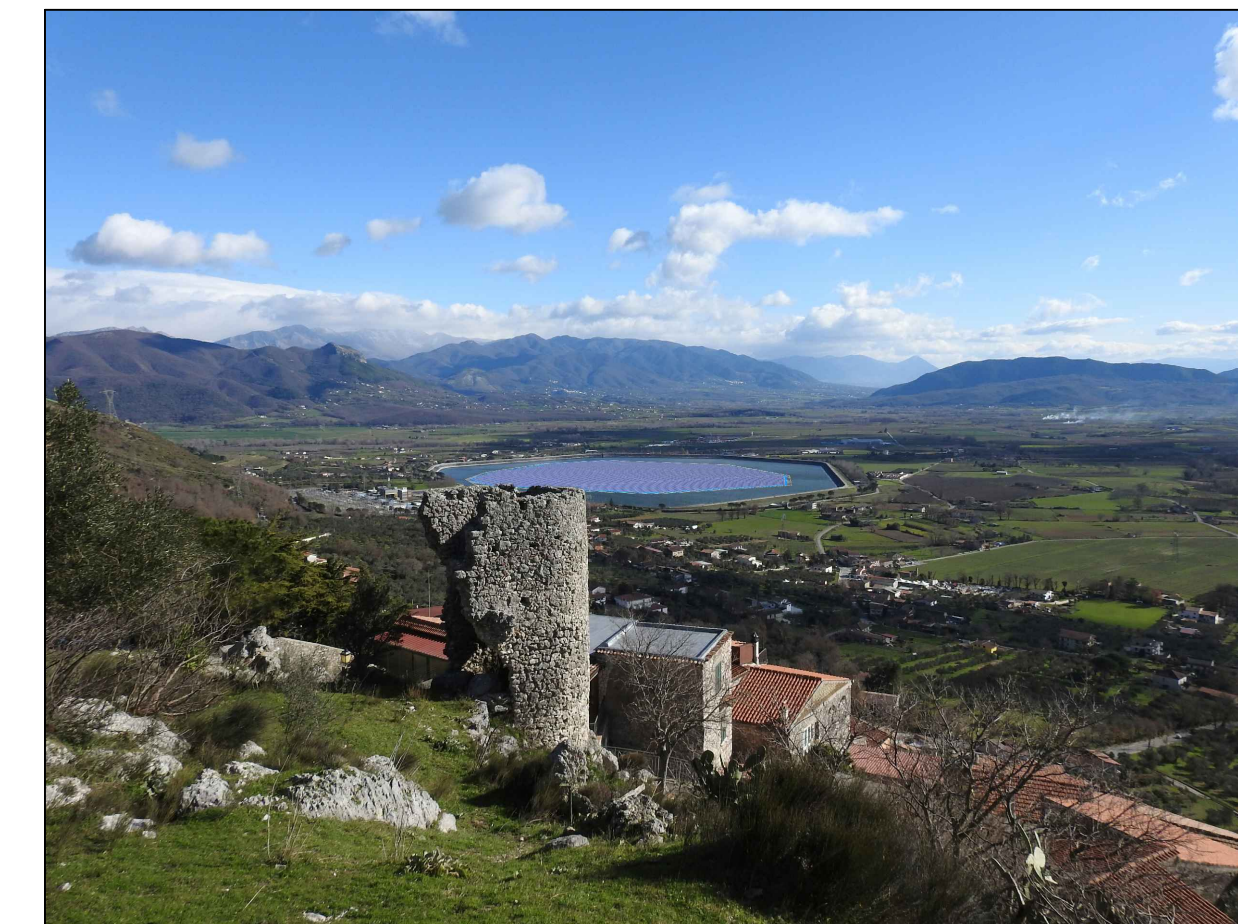
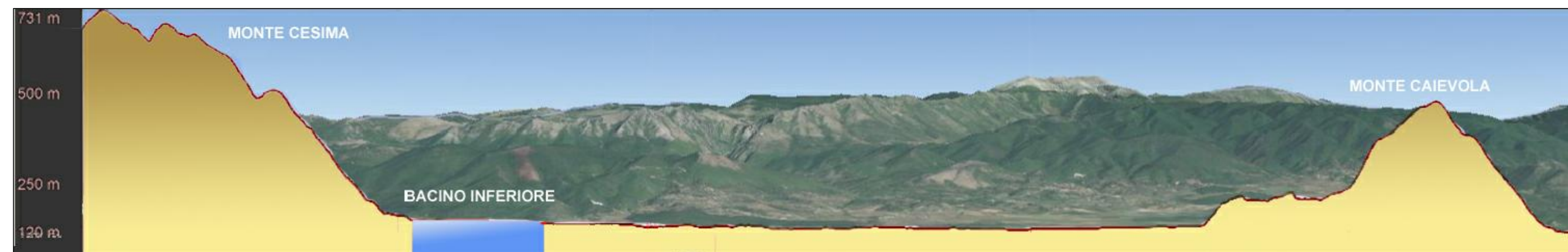


Le aree di intervisibilità comuni ai due impianti, dalle quali è possibile cogliere l'effetto cumulo dovuto alla compresenza dei due interventi analizzati, corrispondono alle aree boscate localizzate sul versante sud-est del Monte Malle. La presenza della fitta vegetazione arborea garantisce inoltre una riduzione delle aree di co-visibilità le quali risultano continuamente schermate dagli elementi arborei. Gli areali di co-visibilità, generati dal modello, ricadono in porzioni del territorio poco fruite (aree boscate) ossia ricadono al di fuori degli ambiti capaci di generare una osservazione privilegiata del paesaggio.

Carta Intervisibilità Verosimile



Sezione territoriale A-A



PROJECT: IMPIANTO FOTOVOLTAICO FLOTTANTE 42,678 MWp (DC) Comune di Prezanzano (CE)		FILE NAME: GRE.EEC.D.27.IT.P.144456.00.024.00	
CLASSIFICATION: Public	FORMAT: A1	SCALE: VARIE	PLOT SCALE: 1:1
UTILIZATION SCOPE: AUTORIZZAZIONE	TITLE: CARTA INTERVISIBILITA' E FOTOINSERIMENTI		
EGP CODE			
VALIDATED BY:	GROUP: GRE	FUNCTION: EEC	TYPE: D
VERIFIED BY:	COUNTRY: IT	TEC: P	PLANT: 1444560002400
COLLABORATORS:	SYSTEM:	PROGRESSIVE:	REVISION: