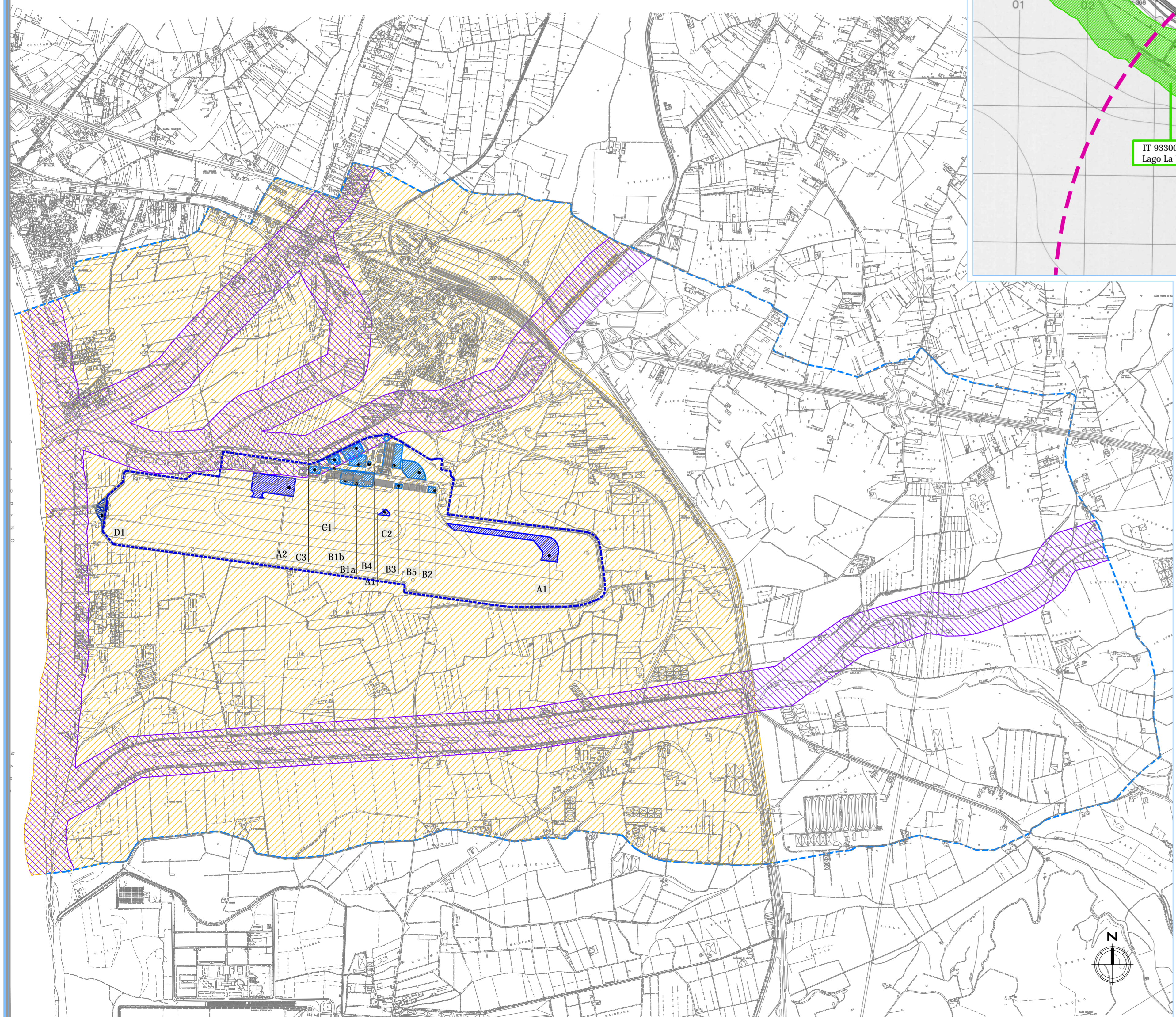


# A Vincoli paesaggistici

Planimetria  
Scala 1:15.000

# B Aree Rete Natura 2000

Planimetria  
Scala 1:15.000



**Legenda**

Sedime aeroportuale  
 Ambito di studio

**Schematizzazione interventi in progetto**

<span style="border: 1px solid blue; width: 15px; height: 10px; display: inline-block;"></span> Interventi infrastrutture di volo	A1 - Bretella di rullaggio testata 28	A2 - Ampliamento piazzali aeromobili
<span style="border: 1px solid blue; width: 15px; height: 10px; display: inline-block;"></span> Interventi edili	B1 - Nuova aerostazione passeggeri a. Primo lotto; b. Secondo lotto	B2 - Hangar aeromobili
<span style="border: 1px solid blue; width: 15px; height: 10px; display: inline-block;"></span> Interventi viabilità e parcheggi	B3 - Hangar mezzi rampa	B4 - Riqualifica torre serbatoio
<span style="border: 1px solid blue; width: 15px; height: 10px; display: inline-block;"></span> Interventi impianti tecnologici	B5 - Aerotel	C2 - Aree parcheggi a raso
	C1 - Viabilità interna	C3 - Parcheggi multipiano
	D1 - Dissolcatore - dissabbiatore e connessa area di esproprio	

**A Vincoli paesaggistici ex DLgs 42/2004 parte III**

Vincolo paesaggistico ex art.136 DM 7 Luglio 1967 Dichiarazione di notevole interesse pubblico "Area costiera tirrenica sita nel Comune di Lamezia Terme (ex Santa Eufemia Lamezia) comprendente la località Fiore"  
 Vincolo paesaggistico Art.142 "Aree tutelate per legge" lett. a) e c) già L. 431/1985 cd. "Legge Galasso"

**B Aree Rete Natura 2000**

SIC

Raggio di distanza tra il sito aeroportuale e il sito Natura 2000

4 km  
 6 km

**ENAC**  
ENTE NAZIONALE PER L'AVIAZIONE CIVILE

**LAMEZIA AIRPORT**  
SACAL

**AEROPORTO CIVILE DI LAMEZIA TERME**  
Piano di sviluppo aeroportuale 2012-2027

**RELAZIONE PAESAGGISTICA**

