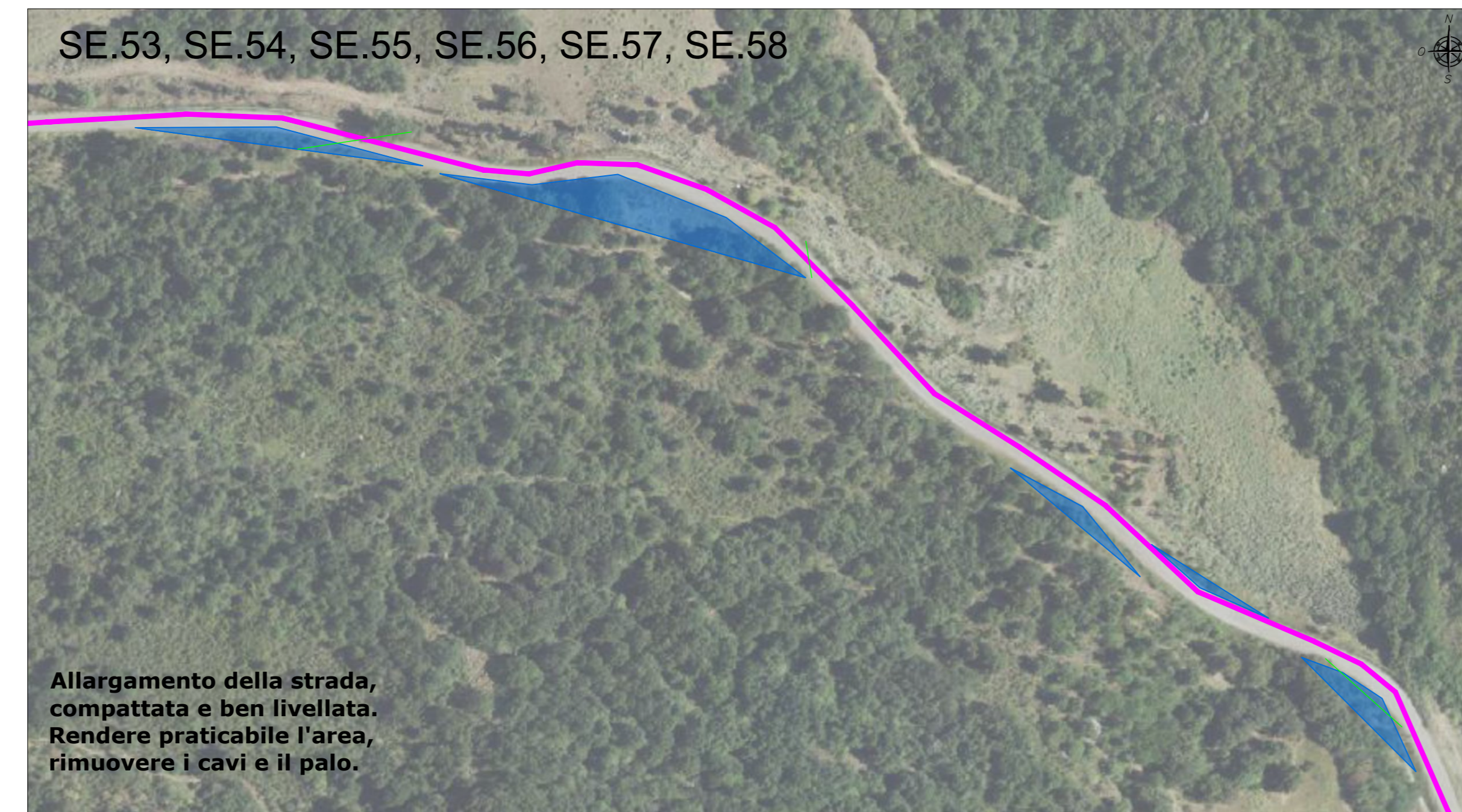


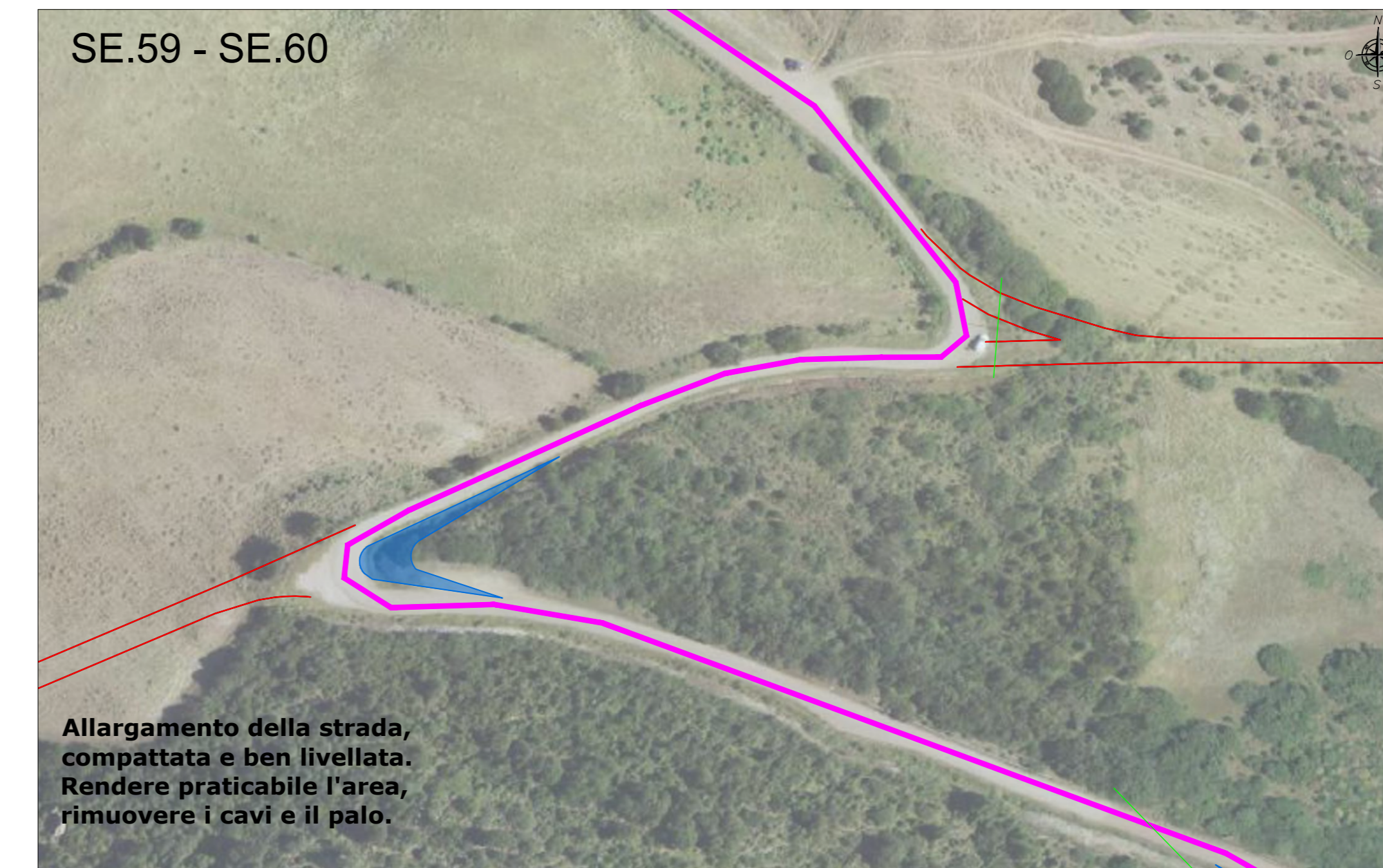
Q16 - Scala 1:1.000



Q17 - Scala 1:1.000



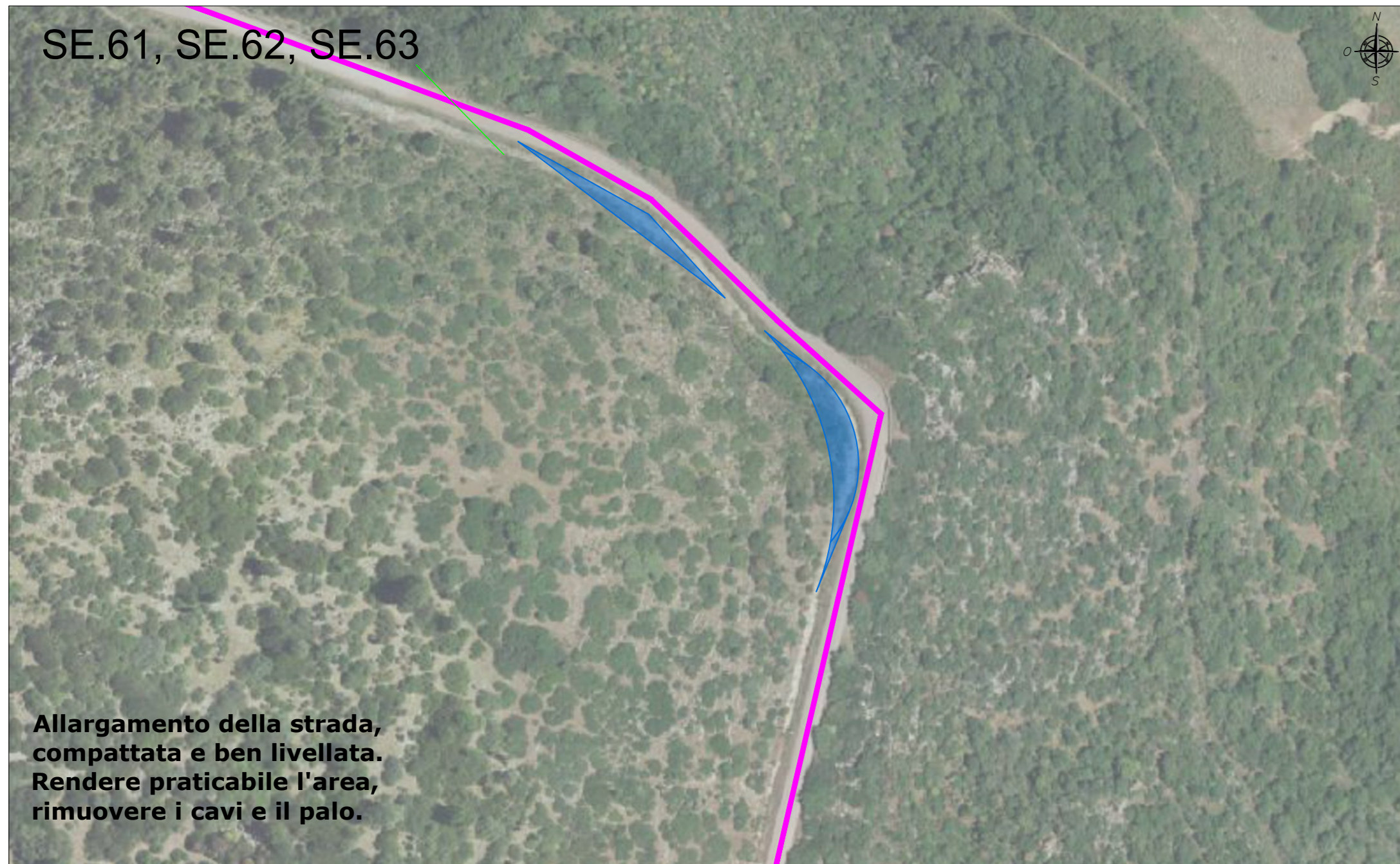
Q18 - Scala 1:1.000



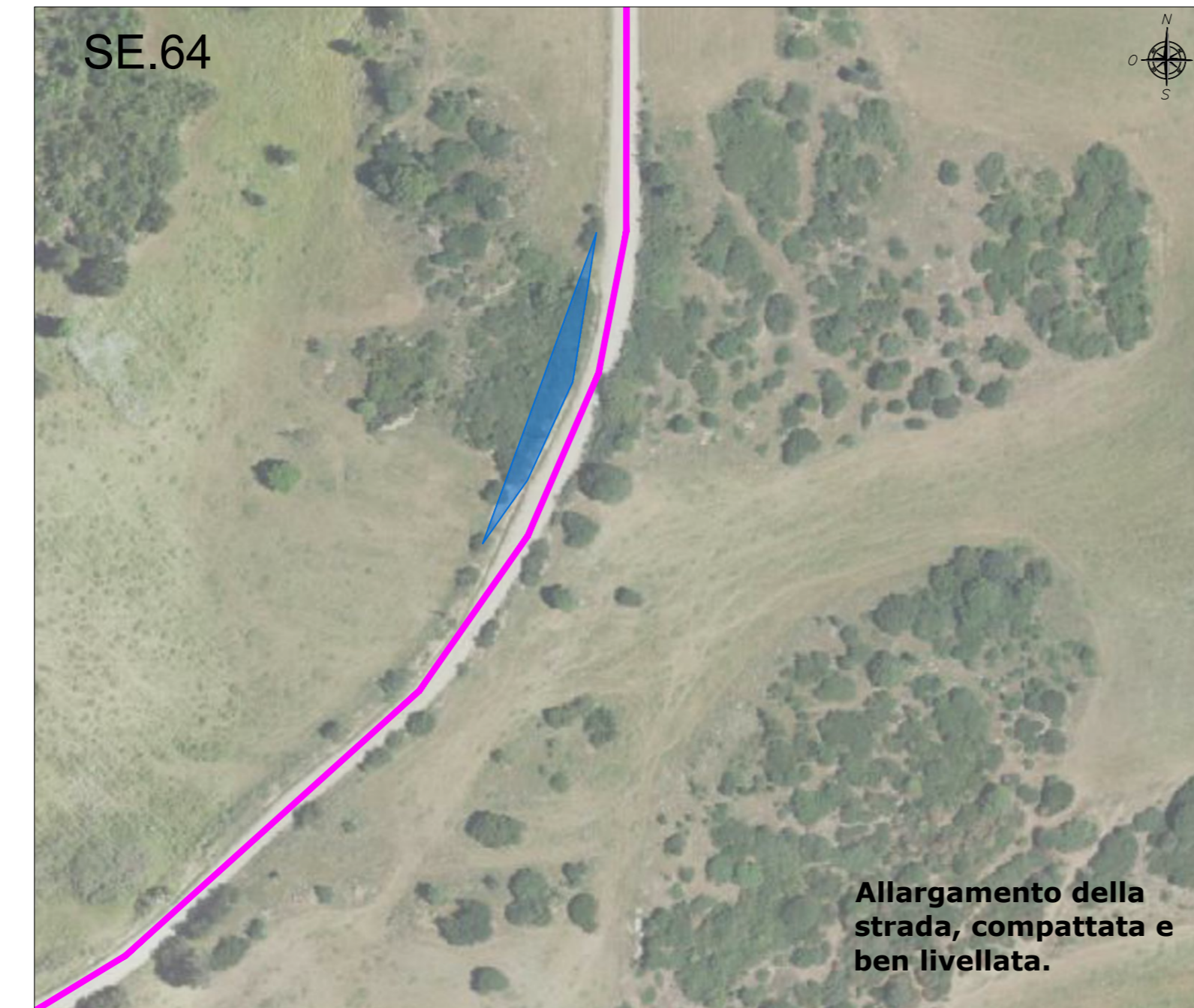
LEGENDA	
SIMBOLO	DESCRIZIONE
	Viabilità d'impianto
	Allargamenti temporanei della carreggiata
	Viabilità di accesso all'impianto
	Cavo aereo

ELABORATI DI RIFERIMENTO	
CODICE	DESCRIZIONE
SR-VI-RC14	Descrizione della viabilità principale di accesso al parco eolico ai fini del trasporto degli aerogeneratori
SR-VI-TC17a	Viabilità di accesso al parco eolico - Planimetria

Q19 - Scala 1:1.000



Q20 - Scala 1:1.000



Q21 - Scala 1:1.000



Q22 - Scala 1:1.000



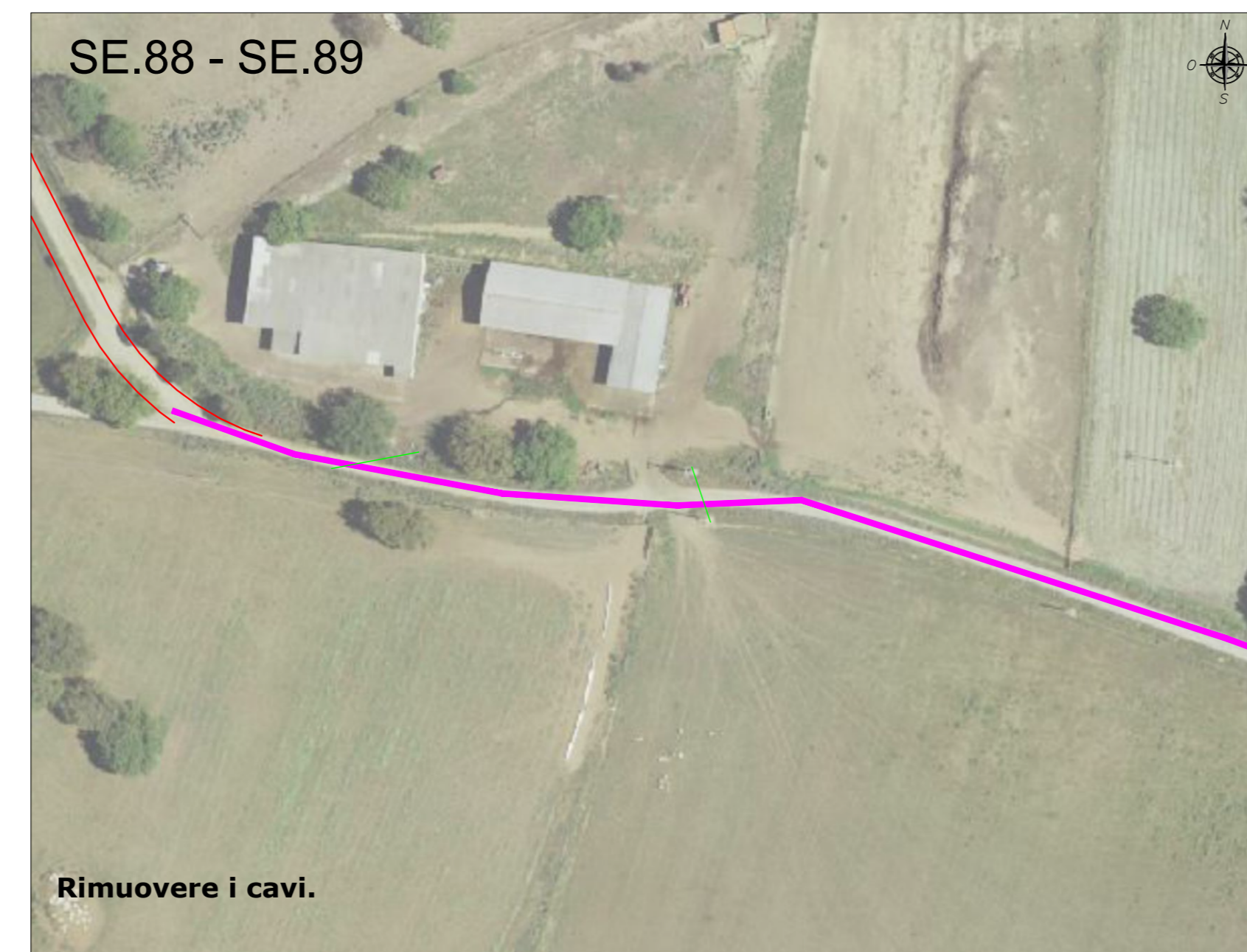
Q23 - Scala 1:1.000



Q24 - Scala 1:1.000



Q25 - Scala 1:1.000



REGIONE SARDEGNA  
Provincia del Sud Sardegna

IMPIANTO EOLICO NEL COMUNE DI  
VILLAMASSARGIA

POTENZA MASSIMA IN IMMISSIONE DI 59,15 MW  
COMPRESIVA DI SISTEMA DI ACCUMULO INTEGRATO DA 15,75 MW

PROGETTO DEFINITIVO		SR-VI-TC17c
VIABILITÀ DI ACCESSO AL PARCO EOLICO - PLANIMETRIA		Scala: 1:1.000
Data	Rev.	Descrizione
30 Settembre 2024	0	Integrations volontarie

**A cura di:**  
I.T.A.T. Consulenza e progetti S.r.l.  
Dir. Ing. Giuseppe Frongia

**Gruppo di progettazione:**  
Ing. Giuseppe Frongia (coordinatore e responsabile)  
Ing. Massimo Bazzano  
Ing. Silvia Bazzano  
Ing. Paolo Deiana  
Ing. Andrea Deiana  
Ing. Silvia Frongia

**Contributi specialistici:**  
Ing. Antonio Di Stefano (geologia)  
Dott. Gian Maria Francesco Galati (geologia)  
Dott. Massimo Galati (geologia)  
Dott. Massimo Galati (geologia)  
Dott. Massimo Galati (geologia)  
Dott. Massimo Galati (geologia)

**Progettazione:**  
Dott. Ing. Giuseppe Frongia

**Il Committente:**  
SORGENIA RENEWABLES S.R.L.  
Via Alghardi, 4  
20148 Milano (MI)

**Logo:** IAT CONSULENZA E PROGETTI, SORGENIA RENEWABLES S.R.L.

Elaborazioni: I.T.A.T. Consulenza e progetti S.r.l. con sede unita - Via Michele Gioia s.n.c. di CACIP - 09122 Cagliari, Tel./Fax: +39 070 638297