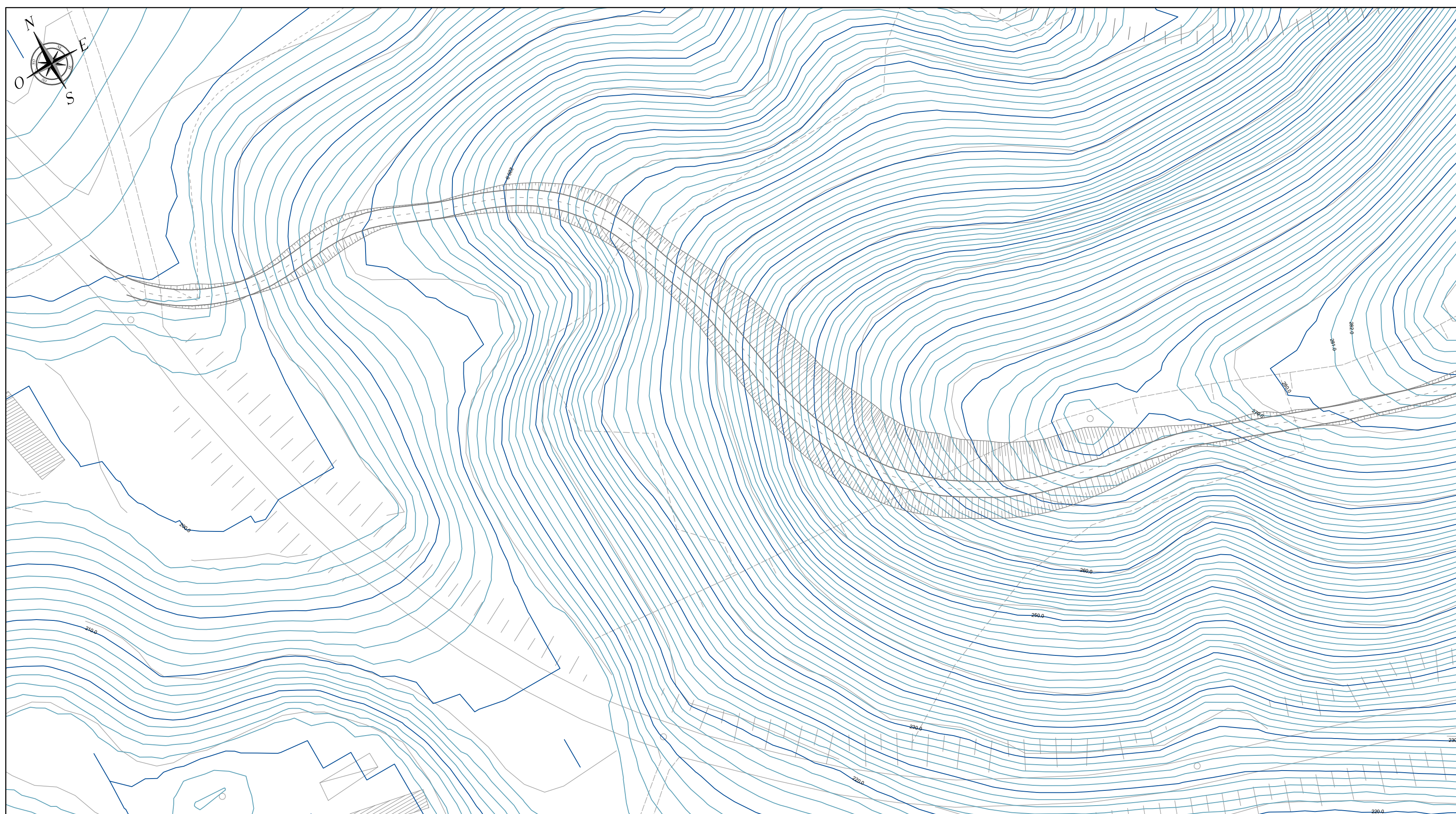
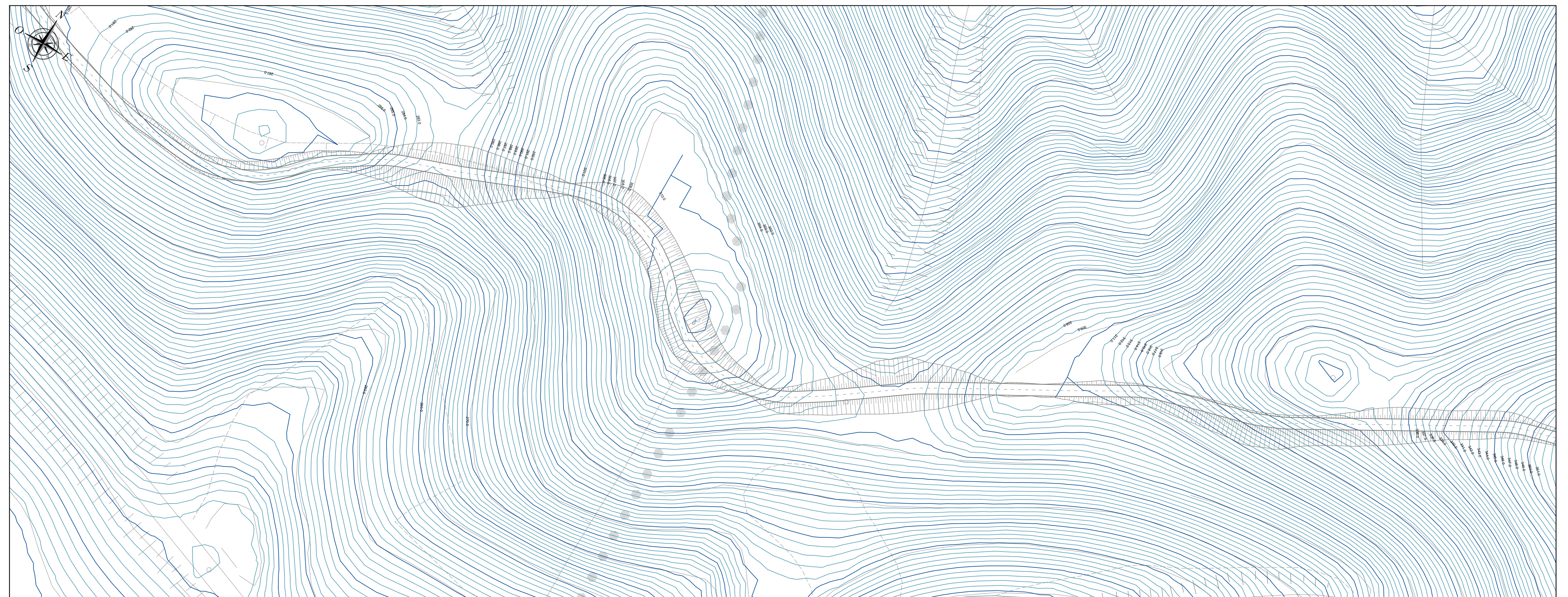


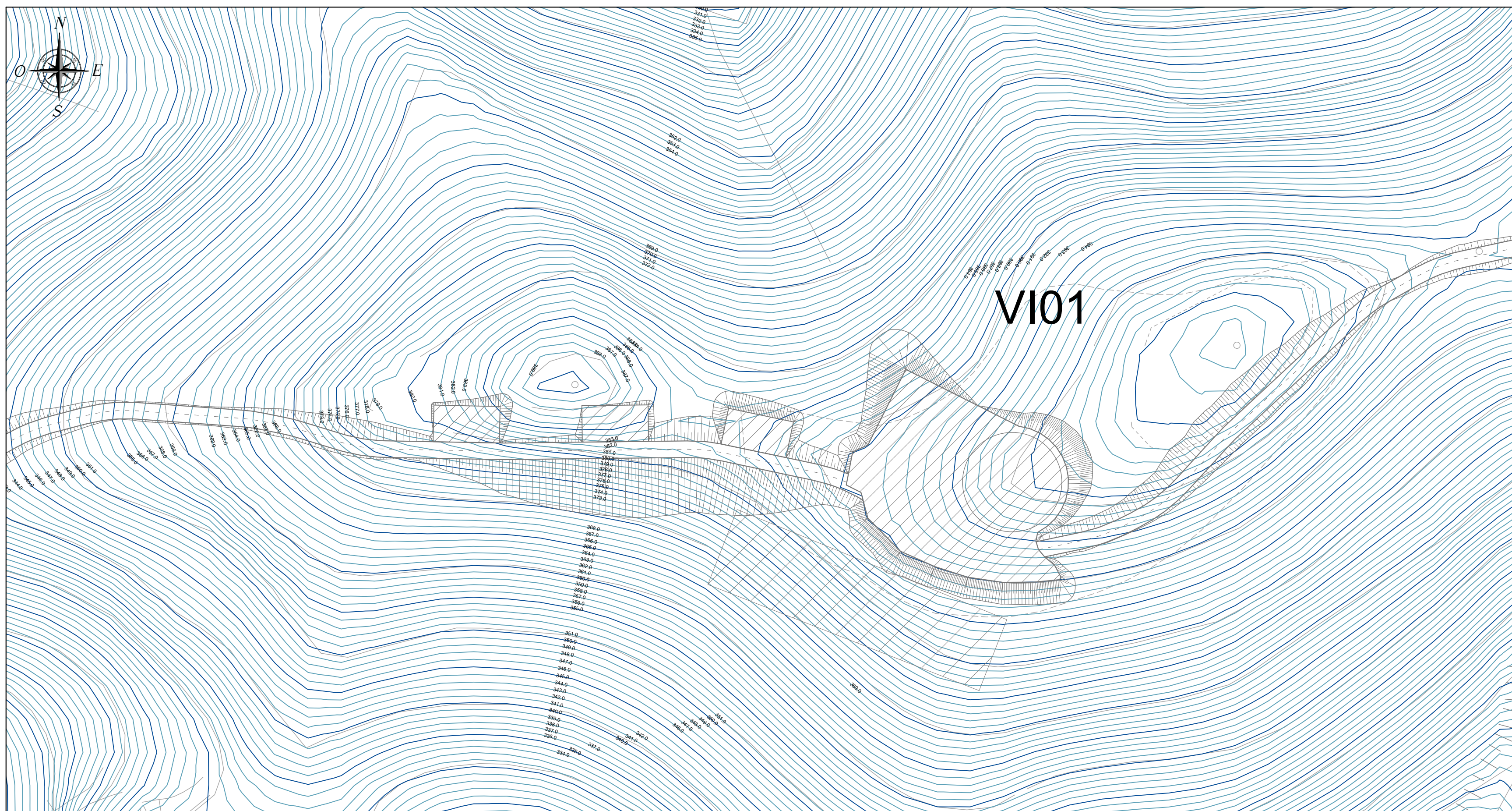
PLANIMETRIA QUADRO 1 - SCALA 1:1.000



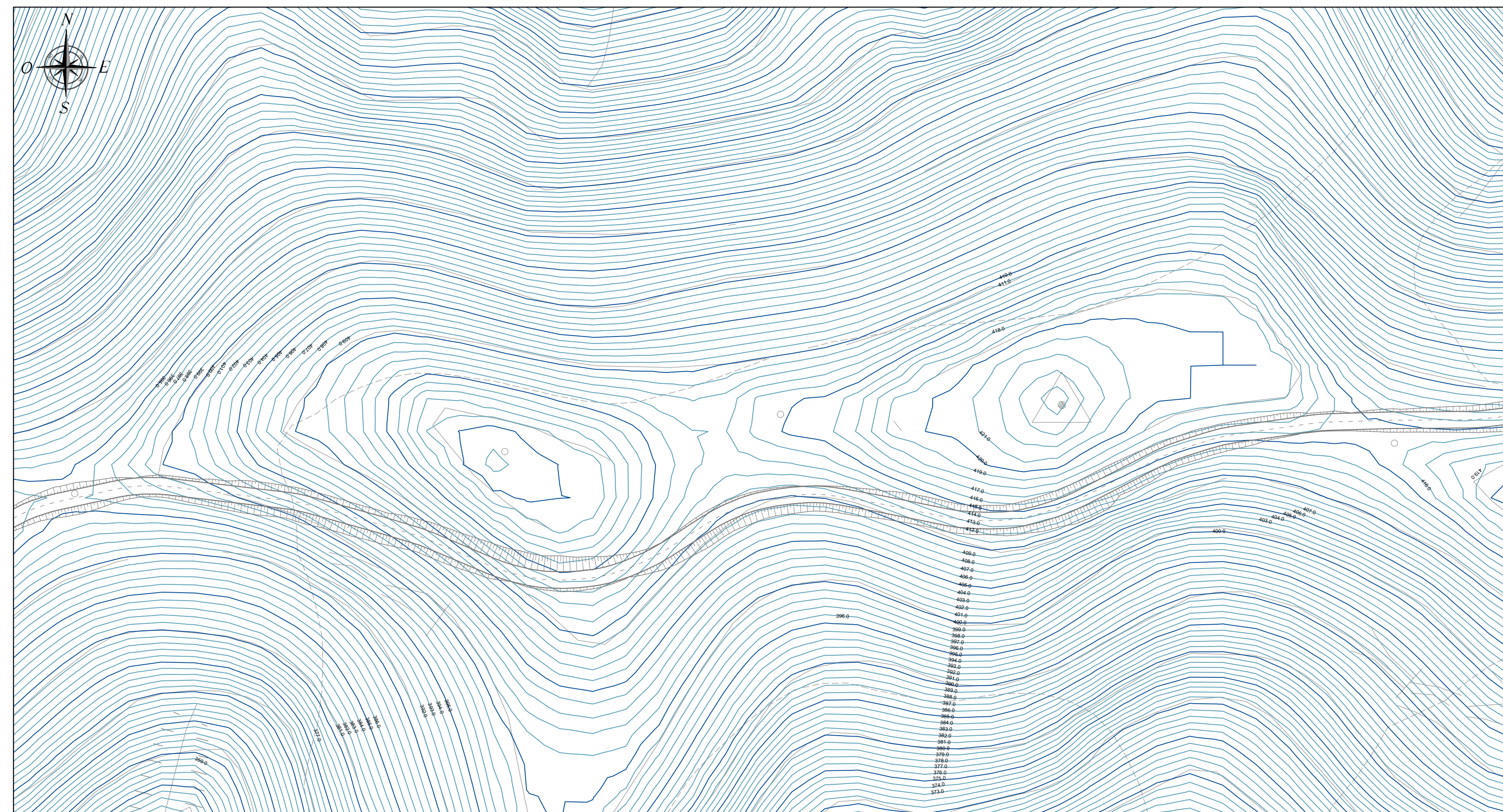
PLANIMETRIA QUADRO 2 - SCALA 1:1.000



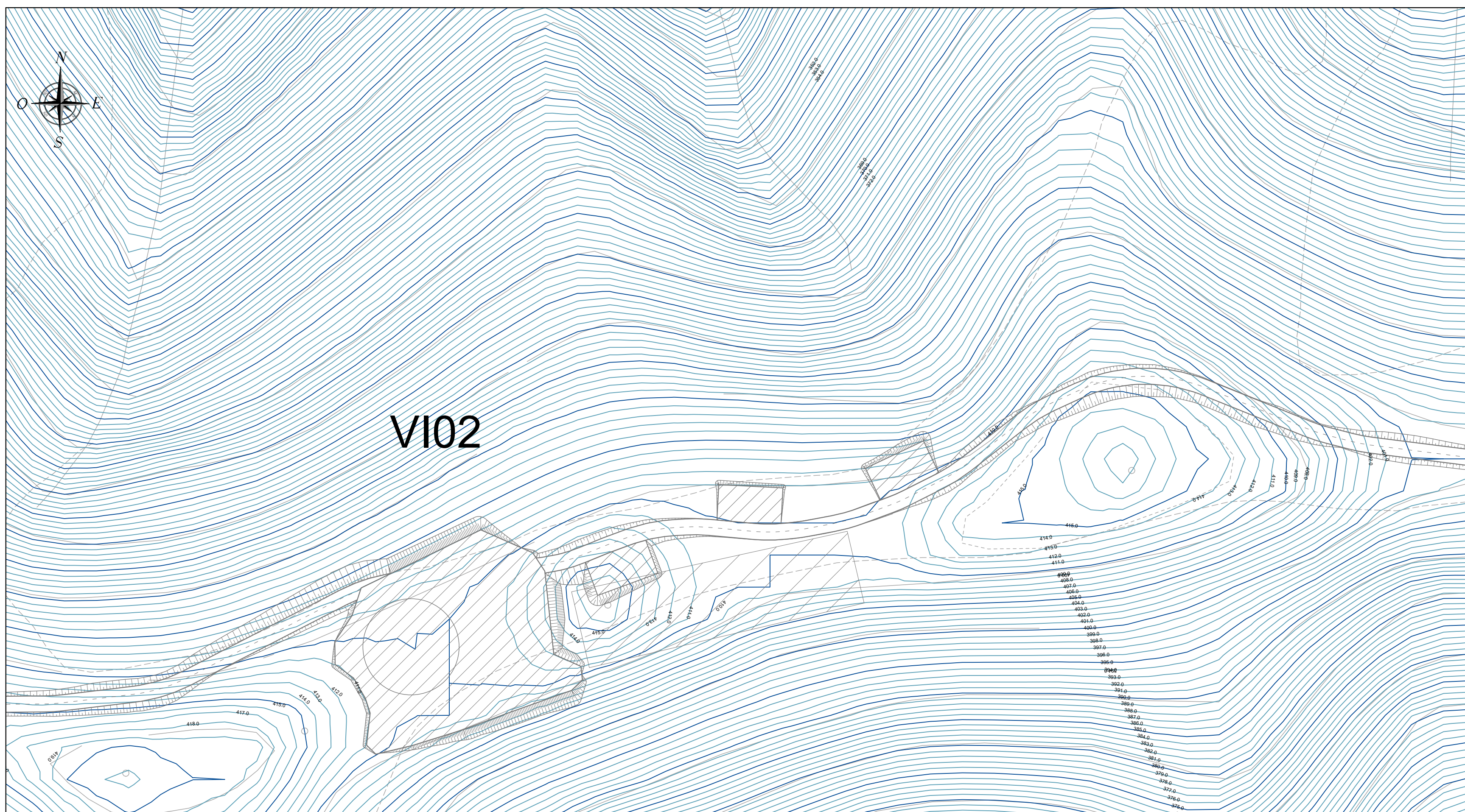
PLANIMETRIA QUADRO 3 - SCALA 1:1.000



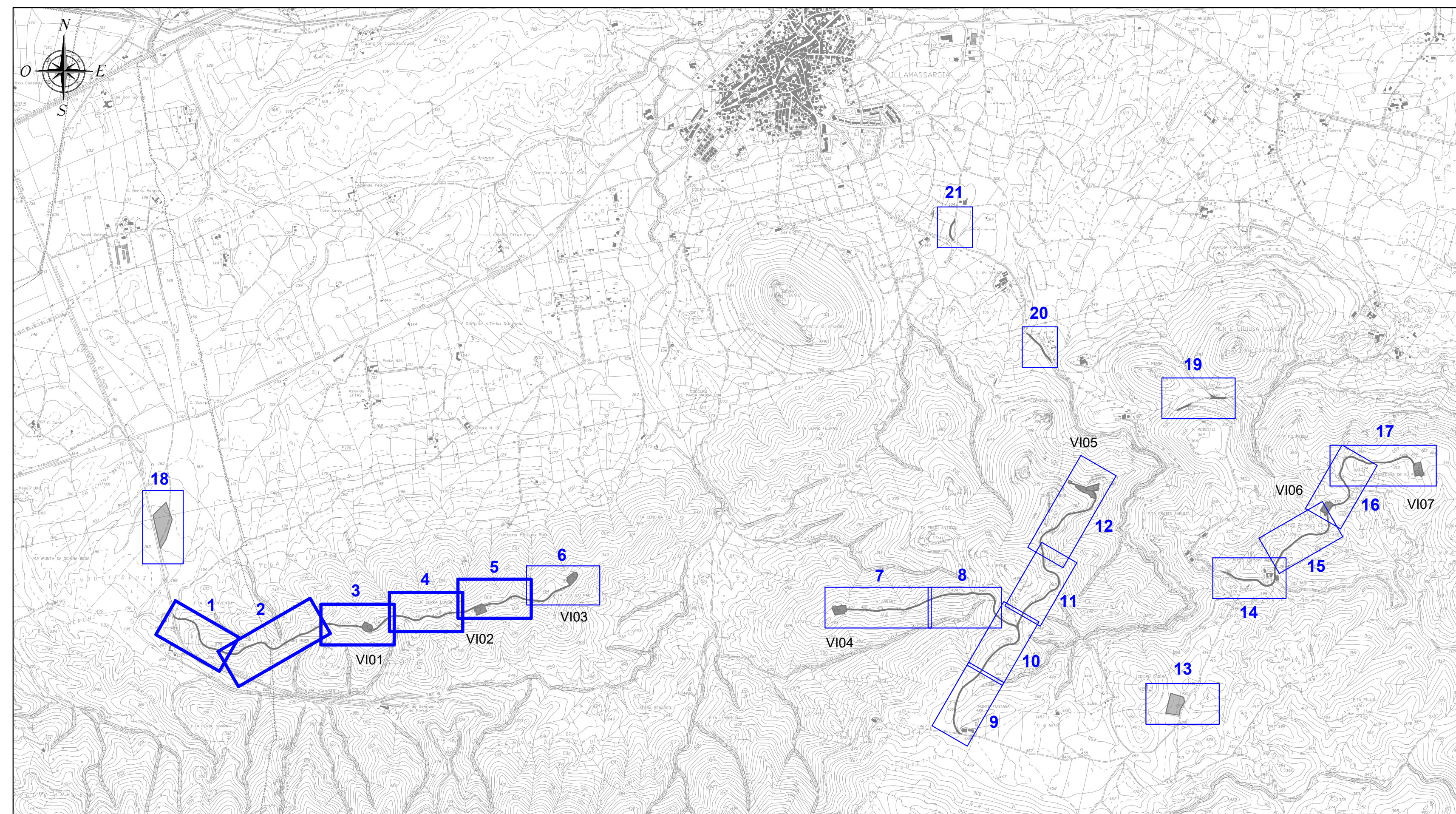
PLANIMETRIA QUADRO 4 - SCALA 1:1.000



PLANIMETRIA QUADRO 5 - SCALA 1:1.000



INQUADRAMENTO PLANIMETRICO GENERALE - SCALA 1:20.000



LEGENDA	
SIMBOLO	DESCRIZIONE
	Fondazioni aerogeneratori
	Piazzole di cantiere
	Viabilità di impianto
	Piazzole di supporto gru secondaria
	Possibile area scarico pale
	Curve di livello equidistanza 5 m
	Curve di livello equidistanza 1 m

REGIONE SARDEGNA
Provincia del Sud Sardegna

IMPIANTO EOLICO NEL COMUNE DI VILLAMASSARGIA

POTENZA MASSIMA IN IMMISSIONE DI 59,15 MW
COMPRESIVA DI SISTEMA DI ACCUMULO INTEGRATO DA 15,75 MW

PROGETTO DEFINITIVO		SR-VI-TCSa
VIABILITÀ ED AREE DI CANTIERE PIANO QUOTATO - STATO ATTUALE		Scala: 1:1.000

Data	Rev.	Descrizione	Esseg.	Contr.	Appr.
30 Settembre 2024	1	Integratori volontario		MU	GF SR
Marzo 2023	0	Emissione per procedura di VIA		MU	GF SR

<p>A cura di: I.A.T. Consulenza e progetti S.r.l. Dir. Ing. Giuseppe Frongia</p> <p>Gruppo di progettazione: Ing. Giuseppe Frongia Ing. Antonio Dettori (accata) Ing. Massimo Battiston Ing. Elena Silianni Ing. Paolo Deiana Ing. Claudio Melis Ing. Andrea Corrias Ing. Elia Roggi Ing. Marco Ianni</p> <p>Contributi specializzati: Dott. Carlo Giannandrea Dott. Andrea Dettori (accata) Dott. Gian Maria Corradini Galati (geologia) Dott. Nicola Ricci (idrogeologia) Dott. Neri Francesco Marica (flussi) Dott. Marco Vespa (flussi) Dott. Luca Nizza (Archeologia) Dott. Matteo Ianni (Archeologia)</p>	<p>Progettazione: Dir. Ing. Giuseppe Frongia</p> <p>PROFETA INGEGNERI Via Garibaldi, 4 09123 Cagliari (CA) Tel. +39 070 688297</p>
<p>Consulenza e progetti S.r.l. Via Alghardi, 4 20148 Milano (MI)</p>	<p>SORGENTIA RENEWABLES S.R.L. Via Alghardi, 4 20148 Milano (MI)</p>

Elaborazioni: I.A.T. Consulenza e progetti S.r.l. con fondo unico - Via Michele Gioia s.n.c. di CACIP, 09123 Cagliari, Tel./Fax +39 070 688297