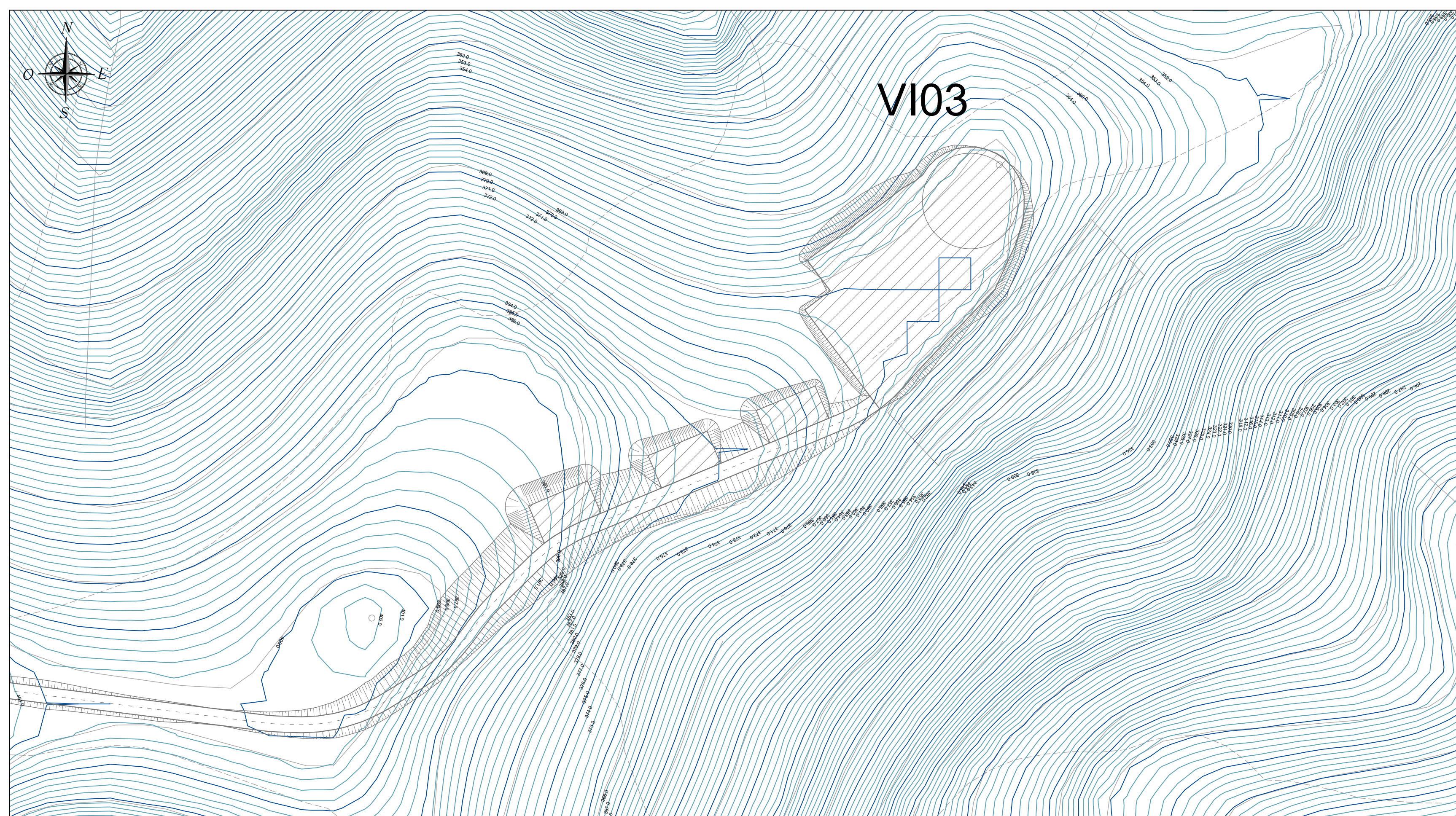
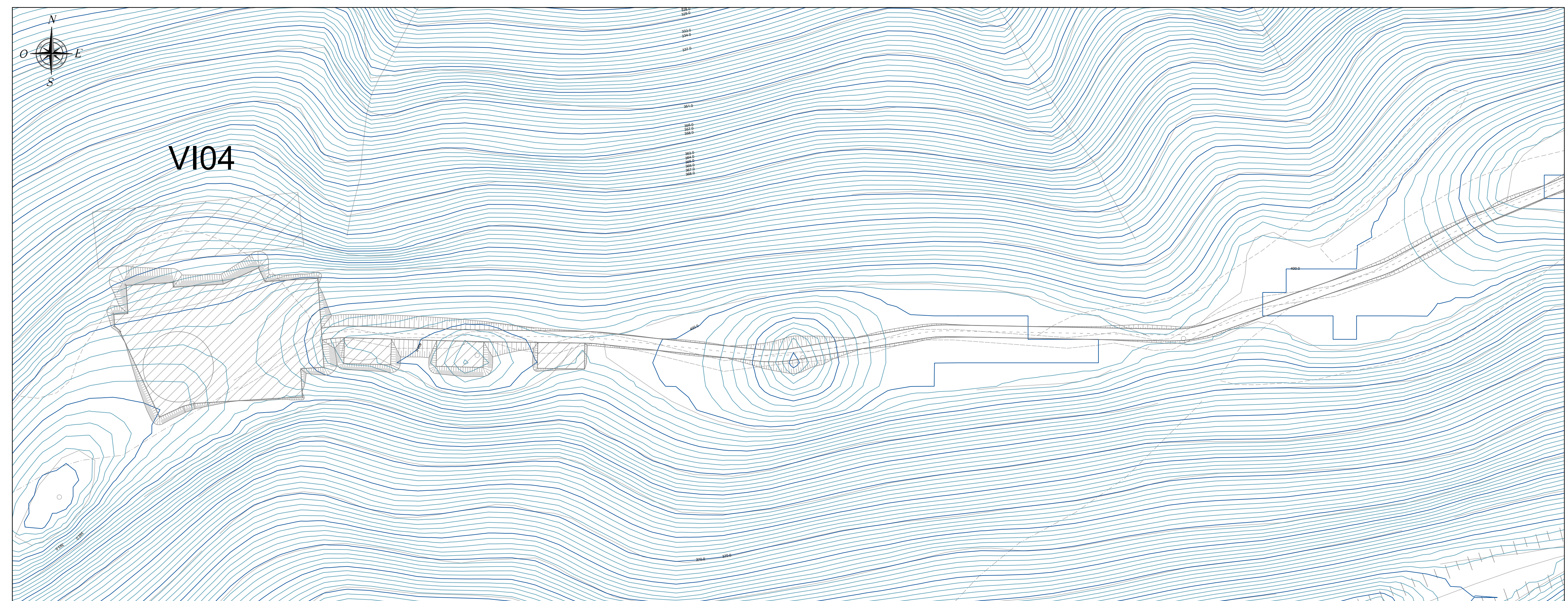


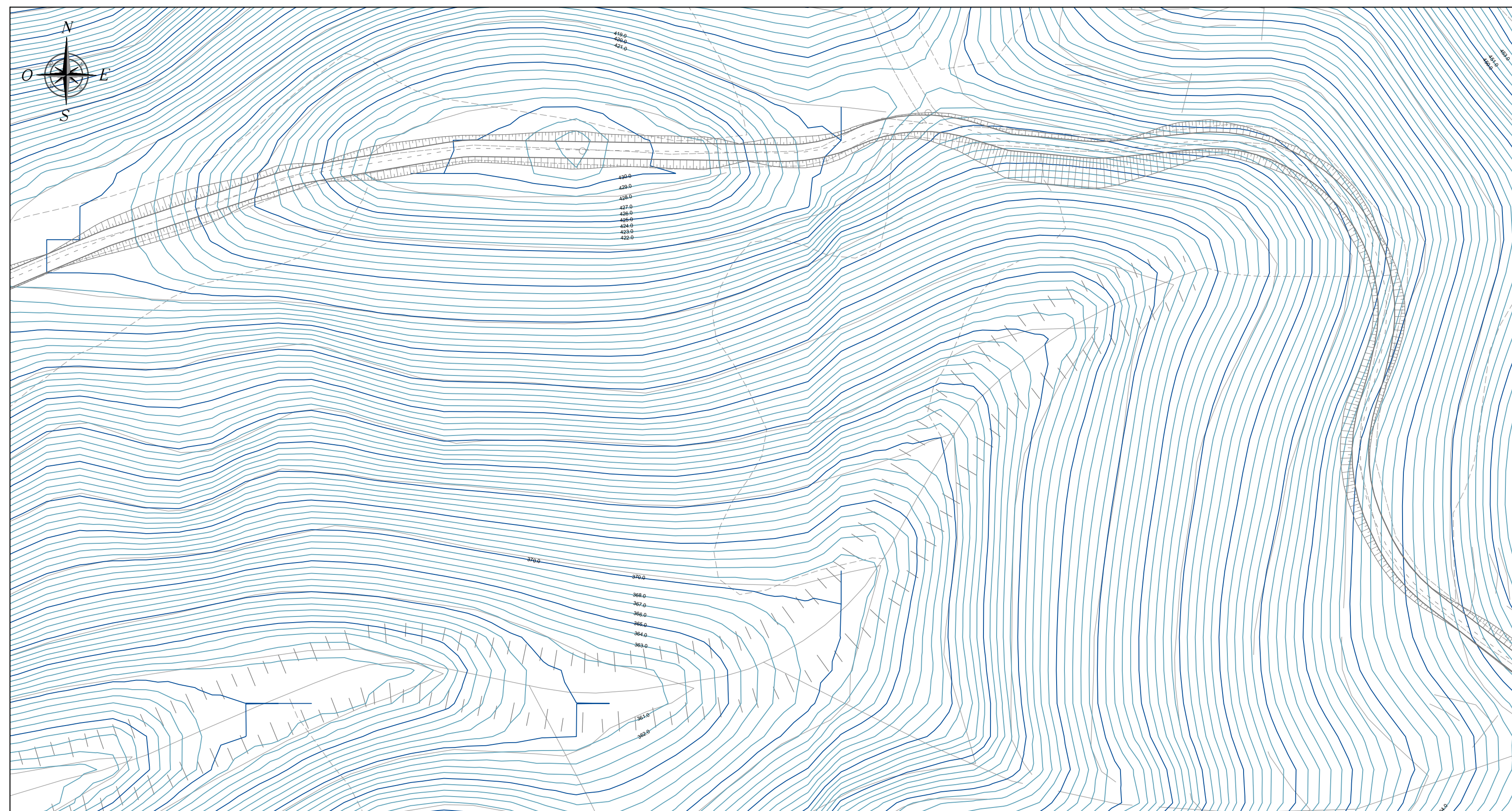
PLANIMETRIA QUADRO 6 - SCALA 1:1.000



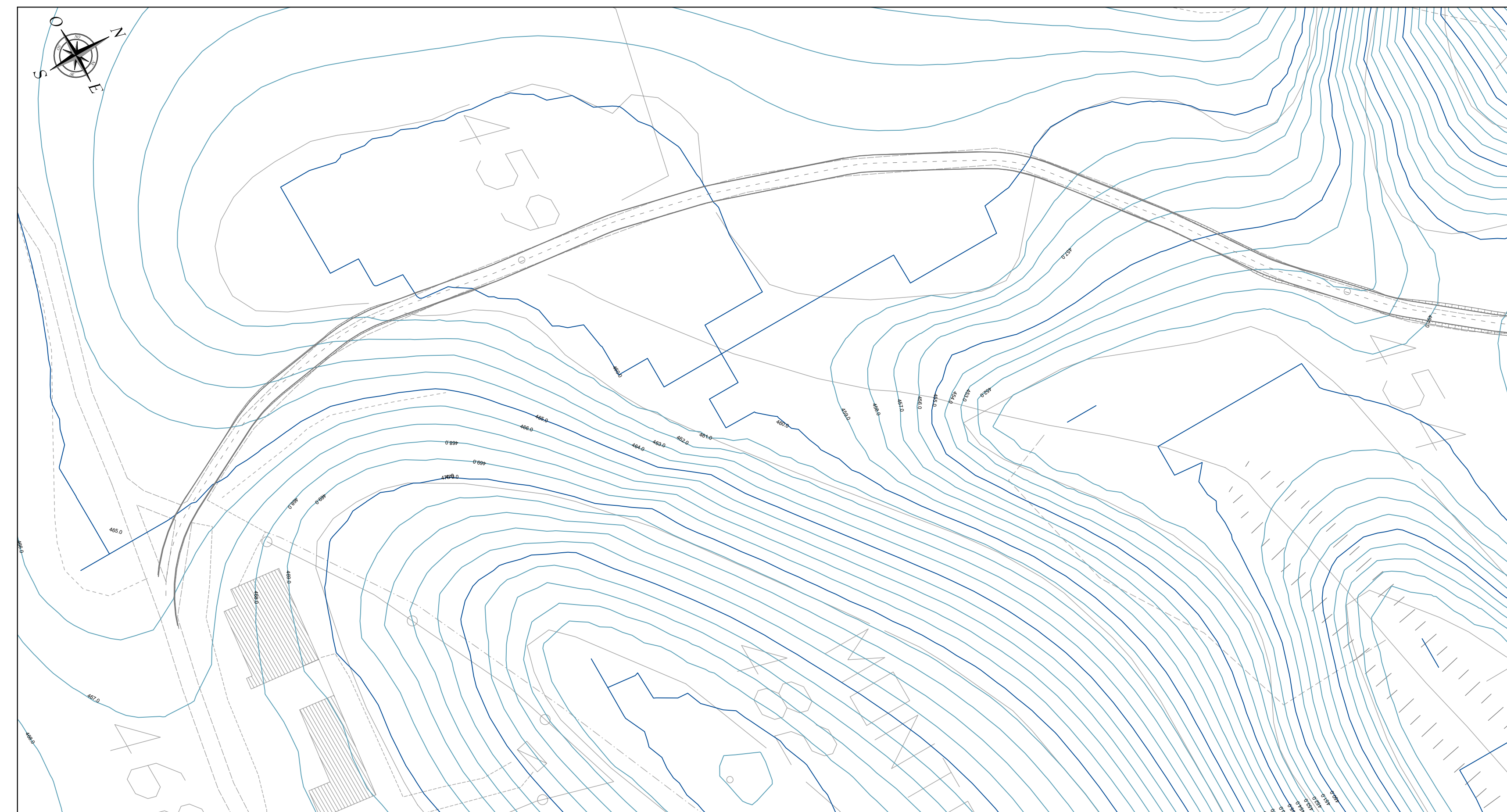
PLANIMETRIA QUADRO 7 - SCALA 1:1.000



PLANIMETRIA QUADRO 8 - SCALA 1:1.000

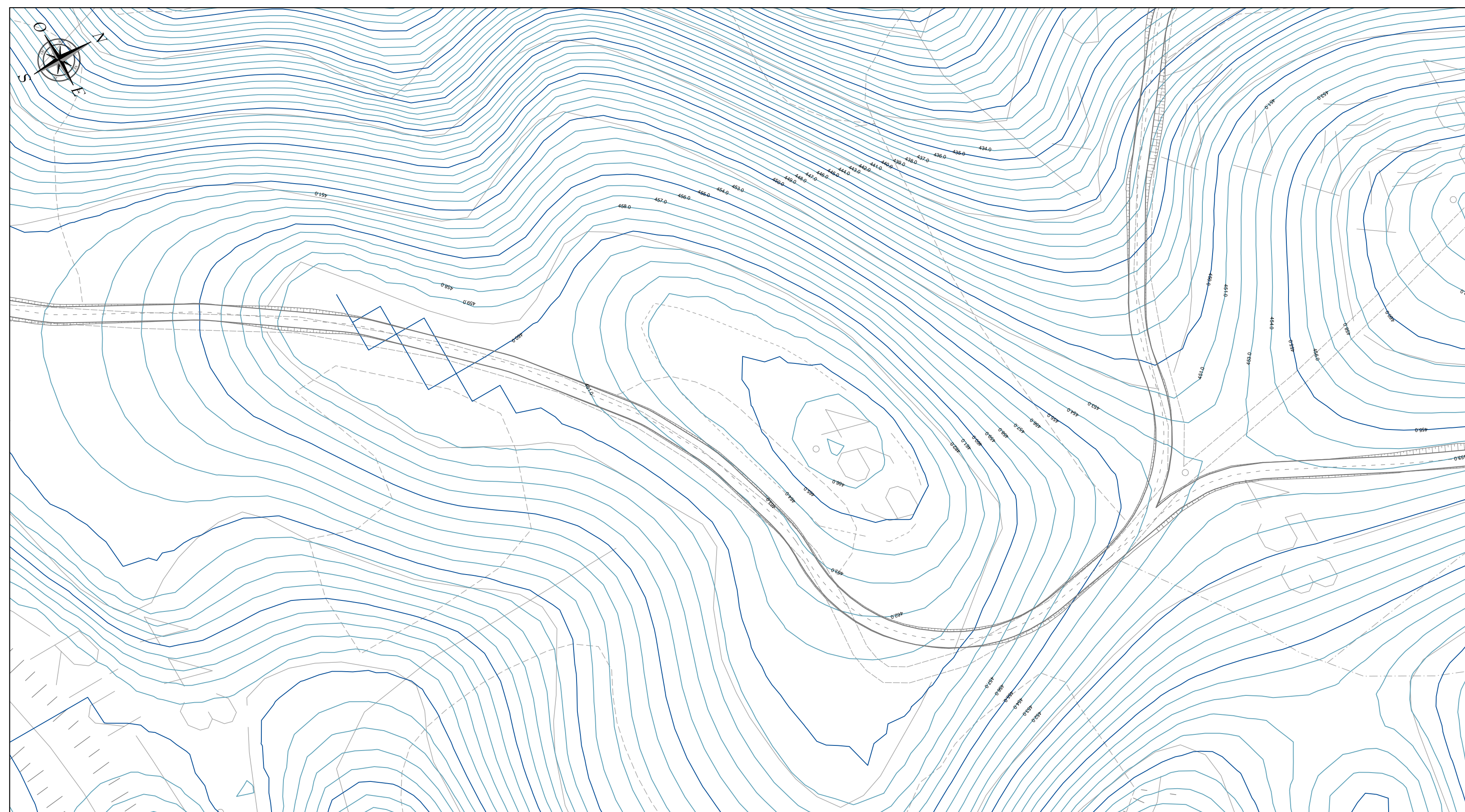


PLANIMETRIA QUADRO 9 - SCALA 1:1.000

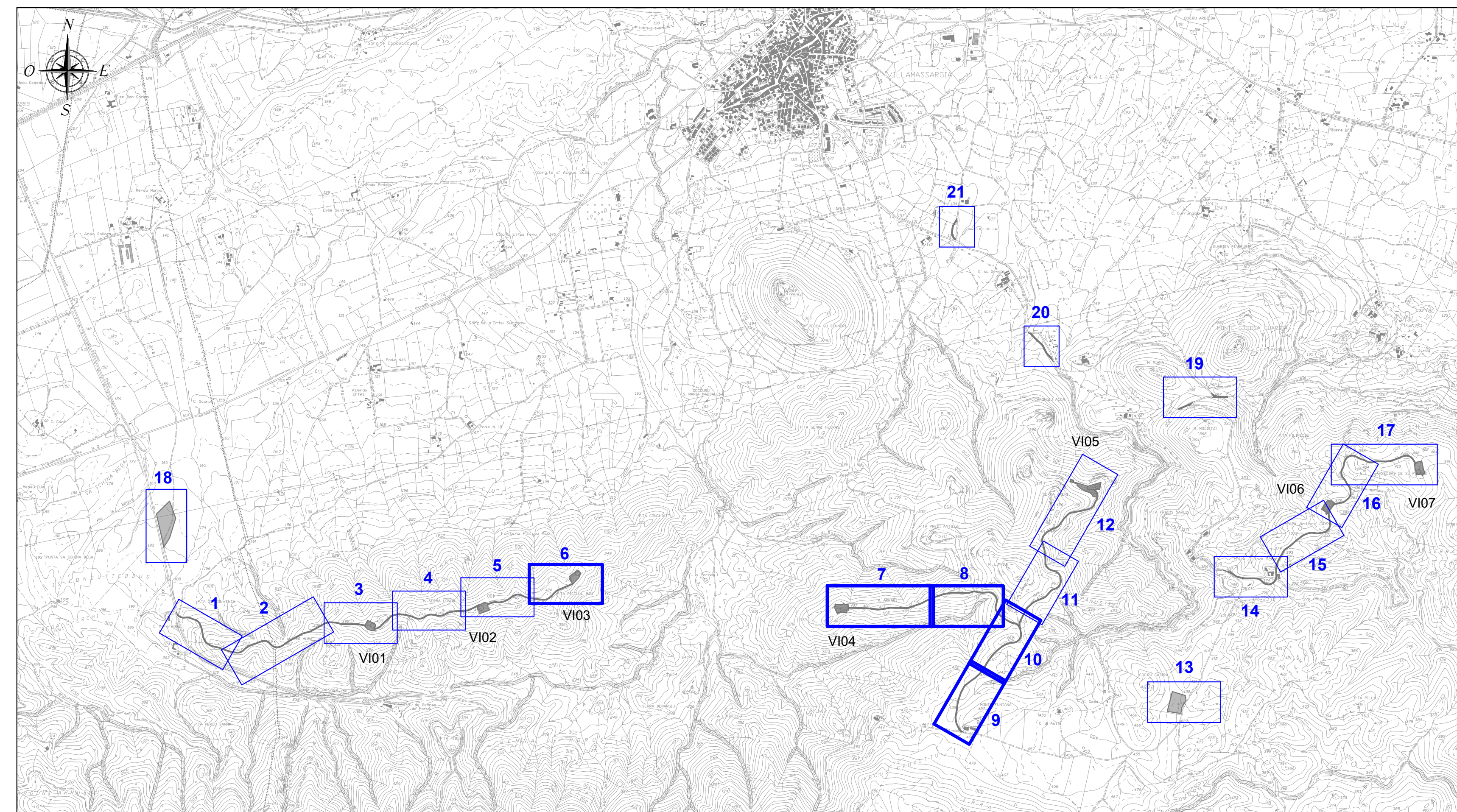


LEGENDA	
SIMBOLO	DESCRIZIONE
	Fondazioni aerogeneratori
	Piazzole di cantiere
	Viabilità di impianto
	Piazzole di supporto gru secondaria
	Possibile area scarico pale
	Curve di livello equidistanza 5 m
	Curve di livello equidistanza 1 m

PLANIMETRIA QUADRO 10 - SCALA 1:1.000



INQUADRAMENTO PLANIMETRICO GENERALE - SCALA 1:20.000



REGIONE SARDEGNA  
Provincia del Sud Sardegna

**IMPIANTO EOLICO NEL COMUNE DI VILLAMASSARGIA**

POTENZA MASSIMA IN IMMISSIONE DI 59,15 MW  
COMPRESIVA DI SISTEMA DI ACCUMULO INTEGRATO DA 15,75 MW

PROGETTO DEFINITIVO		SR-VI-TCSb
VIABILITÀ ED AREE DI CANTIERE PIANO QUOTATO - STATO ATTUALE		Scala: 1:1.000

Data	Rev.	Descrizione	Esig.	Contr.	Appr.
30 Settembre 2024	1	Integratori volontario		MU	GF SR
Marzo 2023	0	Emissione per procedura di VIA		MU	GF SR

**A cura di:**  
I.A.T. Consulenza e progetti S.r.l.  
Dir. Ing. Giuseppe Frongia

**Gruppo di progettazione:**  
Ing. Giuseppe Frongia (coordinatore e responsabile)  
Ing. Massimo Baccano  
Ing. Silvia Baccano  
Ing. Paolo Deidda  
Ing. Claudio Melis  
Ing. Andrea Sanna  
Ing. Elia Ruffa  
Ing. Marco Sani

**Contributi specializzati:**  
Ing. Carlo Giannone (geologia)  
Ing. Antonio Dettori (acustica)  
Dot. Gian Maria Corradini (salute pubblica)  
Ing. Tommaso Sanna (idrogeologia)  
Dot. Nur Francesco Marica (flora)  
Dot. Marco Vespa (fauna)  
Dot. Sara Alice Nizza (archeologia)  
Dot. Matteo Iotti (sociologia)

**Progettazione:**  
Dir. Ing. Giuseppe Frongia

**II Committente:**  
**SORGENTIA RENEWABLES S.R.L.**  
Via Algaroli, 4  
20148 Milano (MI)

**Logo: IAT CONSULENZA E PROGETTI**

Emblemi: I.A.T. Consulenza e progetti S.r.l. con sede unica - Via Michele Gioia s.n.c. di CACIP - 09123 Cagliari, Tel./Fax +39 070 688297