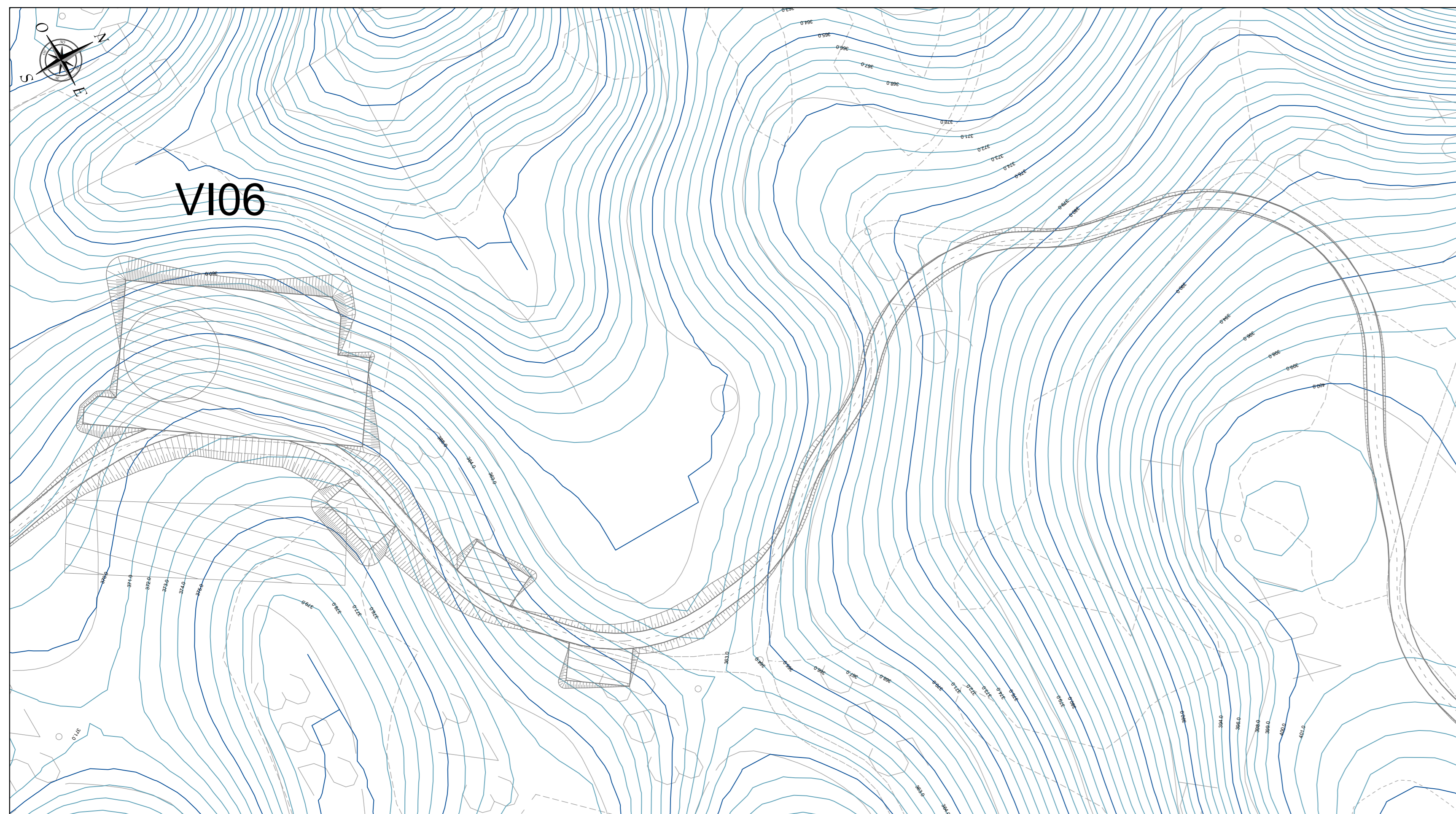
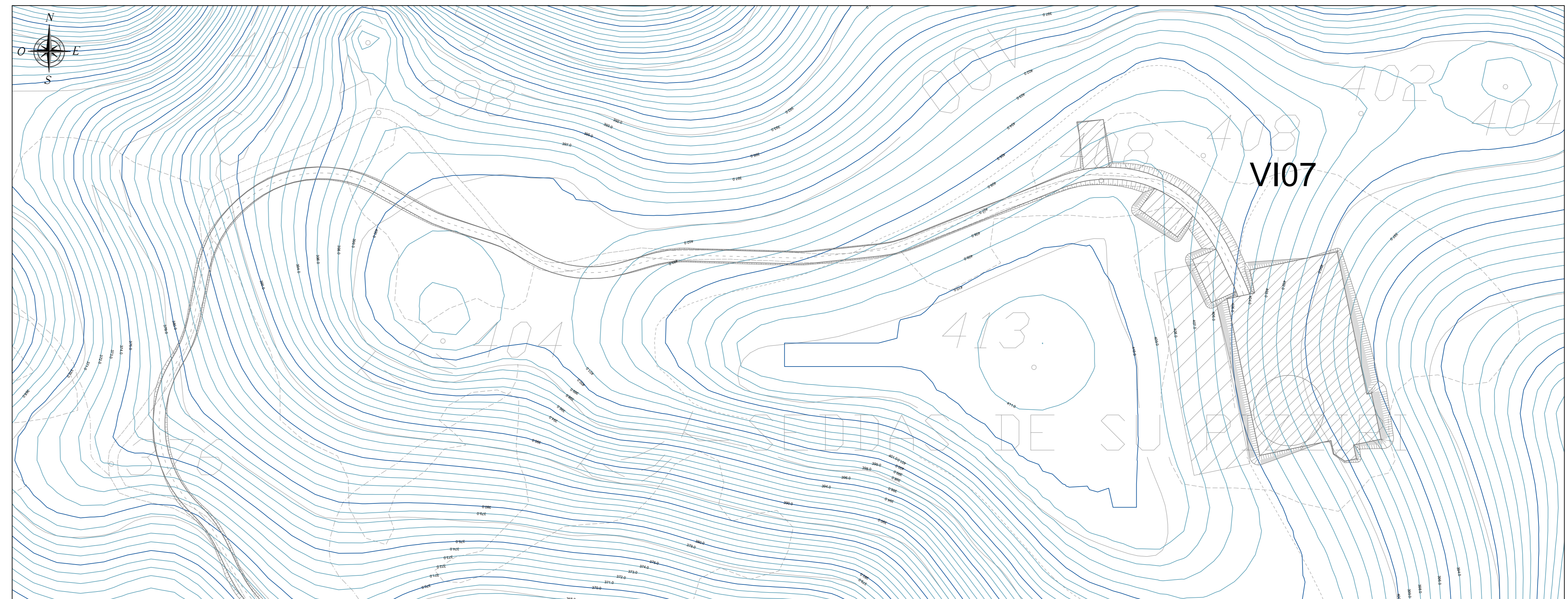


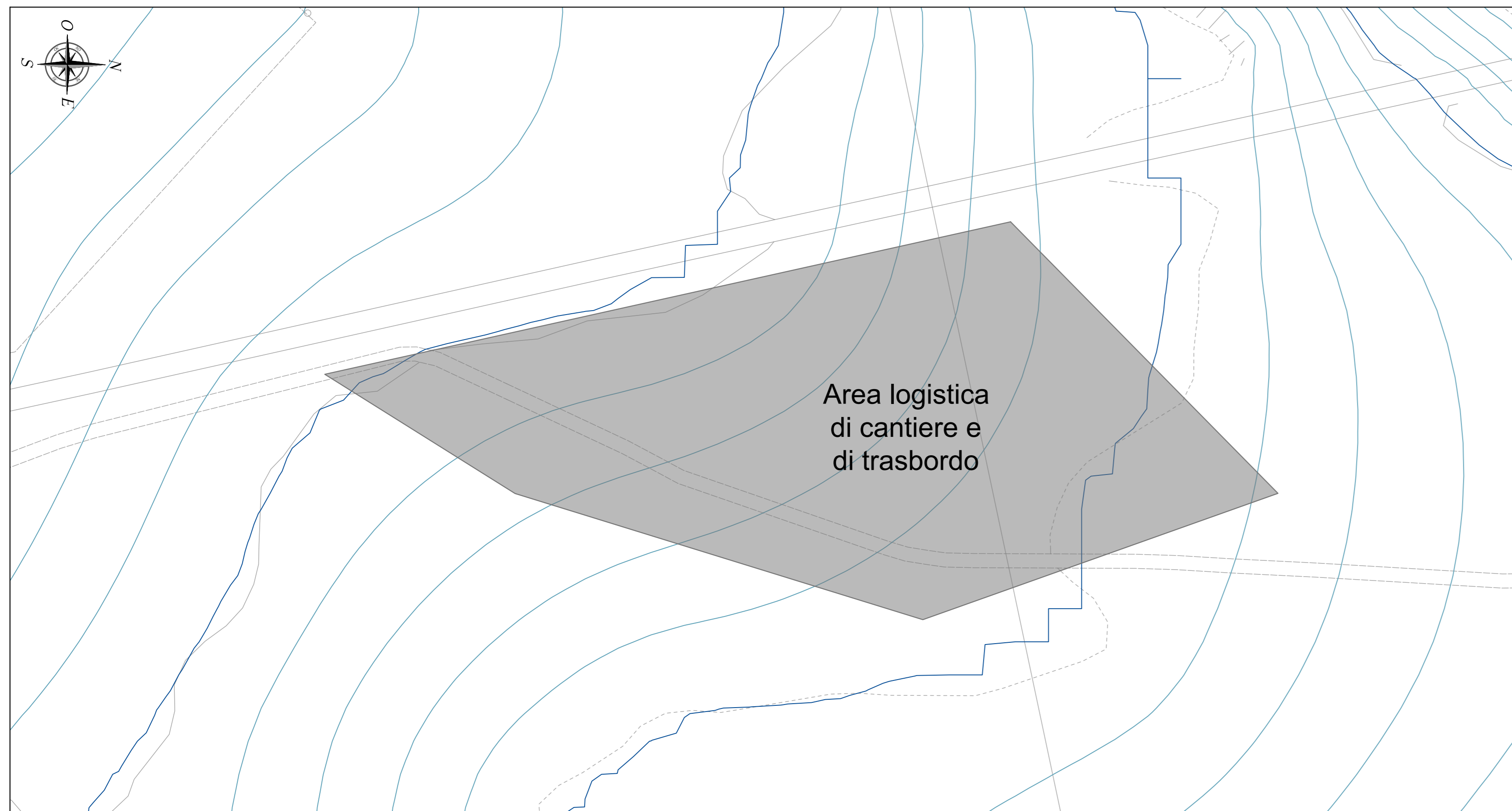
PLANIMETRIA QUADRO 16 - SCALA 1:1.000



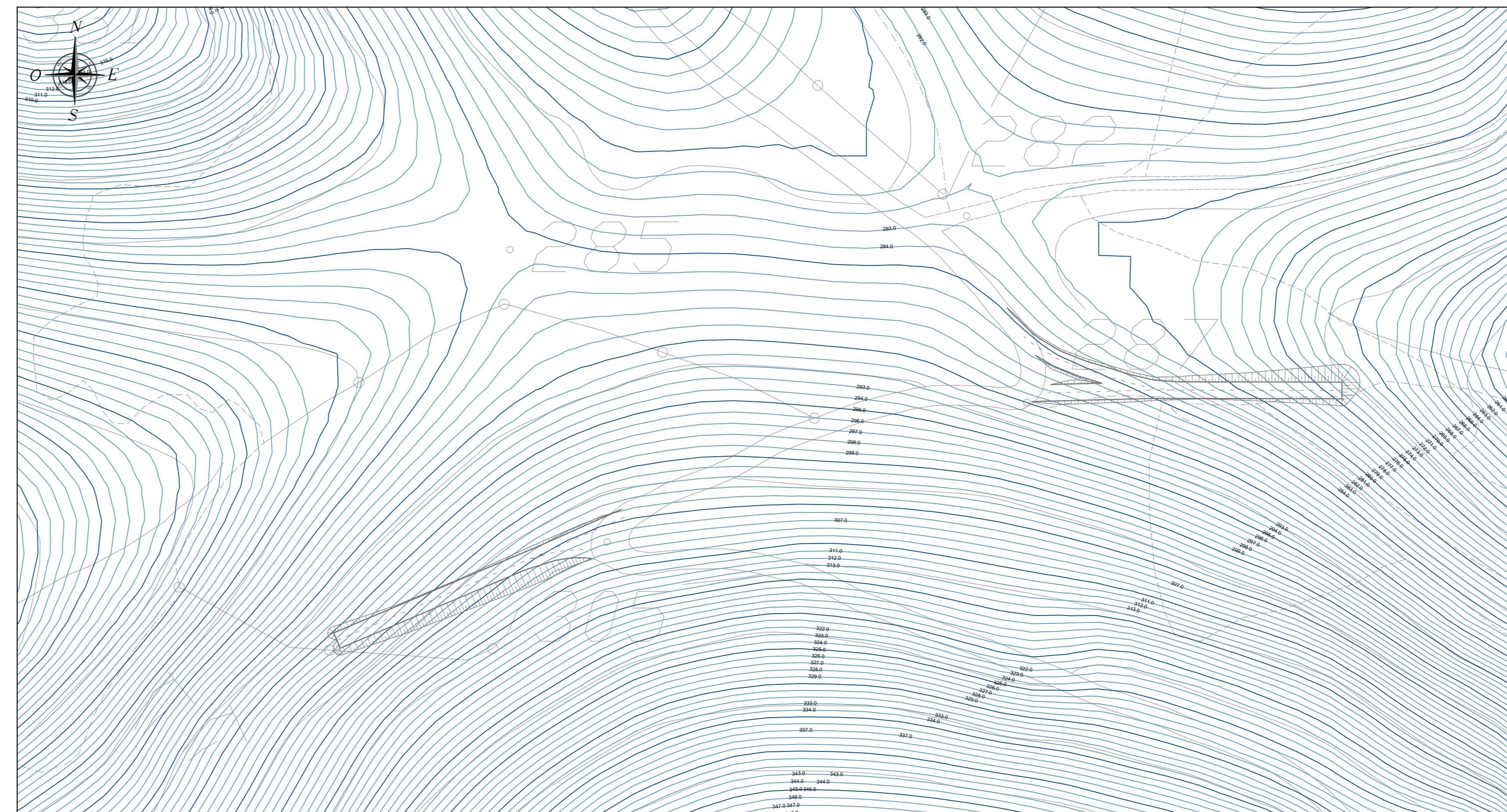
PLANIMETRIA QUADRO 17 - SCALA 1:1.000



PLANIMETRIA QUADRO 18 - SCALA 1:1.000

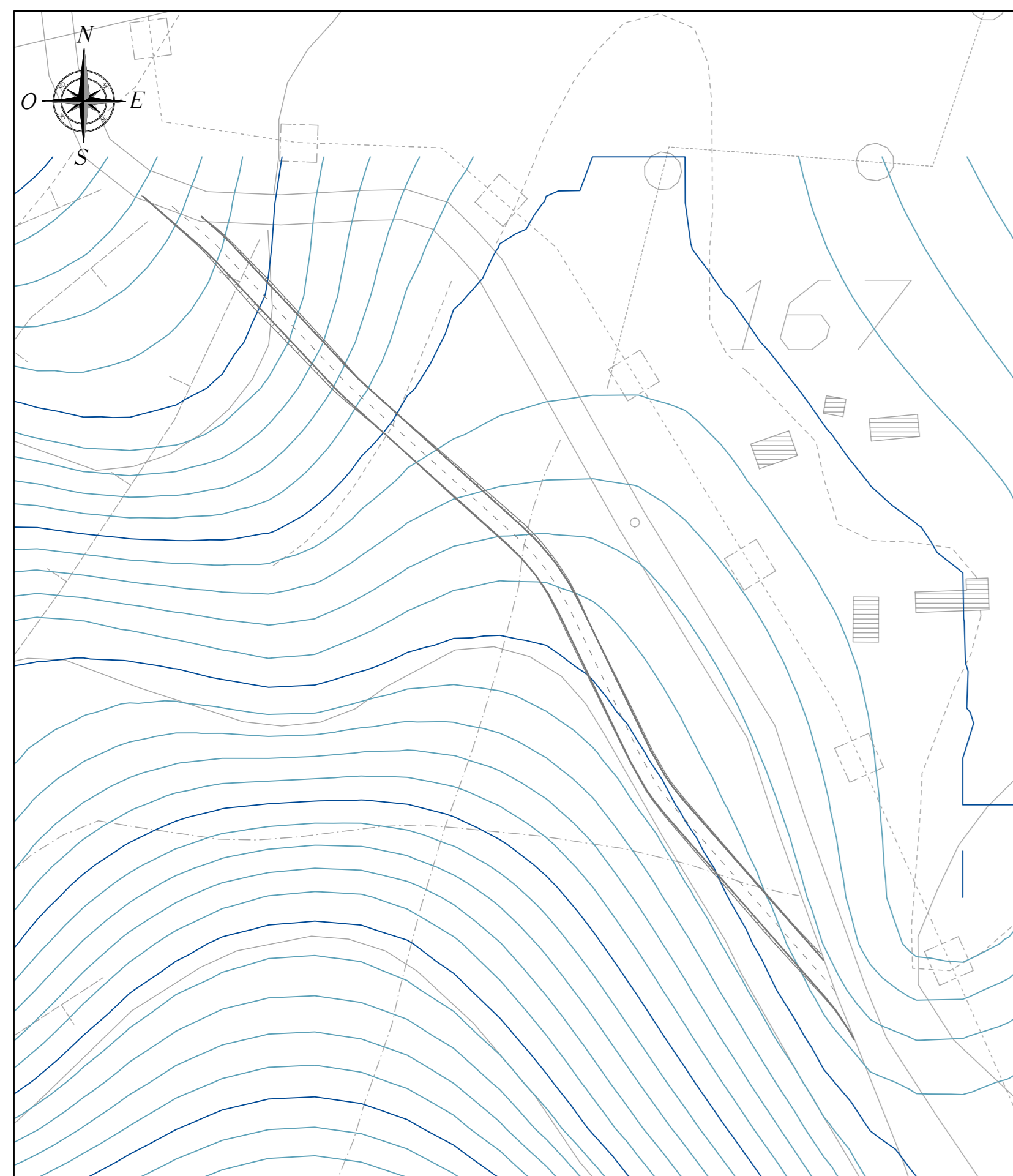


PLANIMETRIA QUADRO 19 - SCALA 1:1.000



LEGENDA	
SIMBOLO	DESCRIZIONE
	Fondazioni aerogeneratori
	Piazzole di cantiere
	Viabilità di impianto
	Piazzole di supporto gru secondaria
	Possibile area scarico pale
	Aree logistiche di cantiere da ripristinare ex ante a fine lavori
	Curve di livello equidistanza 5 m
	Curve di livello equidistanza 1 m

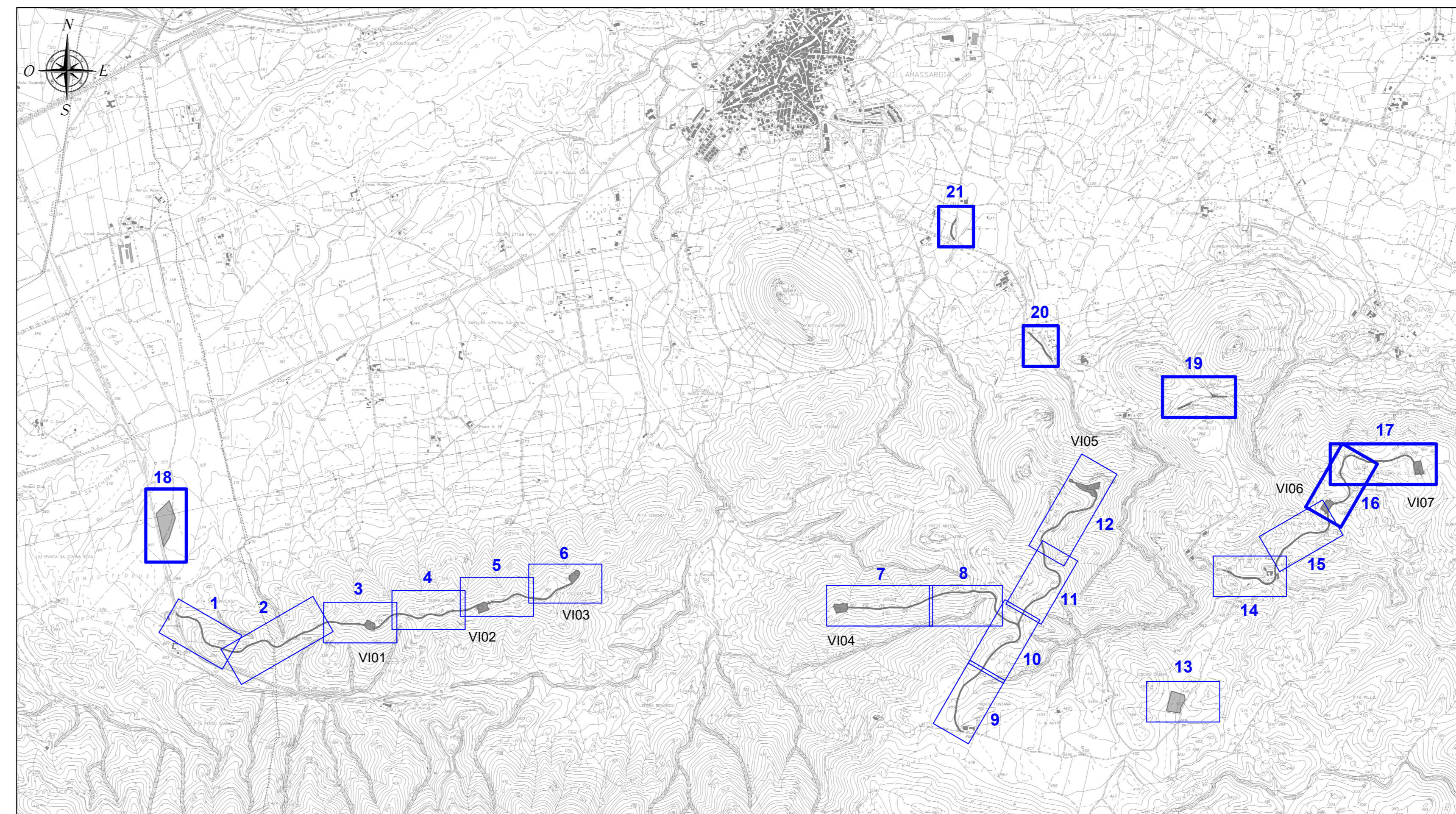
PLANIMETRIA QUADRO 20 - SCALA 1:1.000



PLANIMETRIA QUADRO 21 - SCALA 1:1.000



INQUADRAMENTO PLANIMETRICO GENERALE - SCALA 1:20.000



REGIONE SARDEGNA
Provincia del Sud Sardegna

IMPIANTO EOLICO NEL COMUNE DI
VILLAMASSARGIA

POTENZA MASSIMA IN IMMISSIONE DI 59,15 MW
COMPRESIVA DI SISTEMA DI ACCUMULO INTEGRATO DA 15,75 MW

PROGETTO DEFINITIVO		SR-VI-TC5d
VIABILITÀ ED AREE DI CANTIERE PIANO QUOTATO - STATO ATTUALE		Scale: 1:1.000

Data	Rev.	Descrizione	Esig.	Contr.	Appr.
30 Settembre 2024	1	Integratore volontario	MU	GF	SR
Marzo 2023	0	Emissione per procedura di VIA	MU	GF	SR

A cura di:
I.A.T. Consulenza e progetti S.r.l.
Dir. Ing. Giuseppe Frongia

Gruppo di progettazione:
Ing. Giuseppe Frongia
Ing. Massimo Battistoni
Ing. Roberto Caputo
Ing. Gianfranco Cusi
Ing. Paolo Deiana
Ing. Claudio Melis
Ing. Andrea Orsi
Ing. Elia Ruffa
Ing. Marco Sani

Contributi specialistici:
C.A.P. S.p.A. (C.A.P. S.p.A.)
Ing. Antonio Dettori (accata)
Dott. Gianluigi Fenu (geologia)
Dott. Gianluigi Fenu (geologia)
Dott. Gianluigi Fenu (geologia)
Dott. Gianluigi Fenu (geologia)
Dott. Gianluigi Fenu (geologia)
Dott. Gianluigi Fenu (geologia)
Dott. Gianluigi Fenu (geologia)

Il Committente:
SORGENIA RENEWABLES S.R.L.
Via Alghardi, 4
20148 Milano (MI)

Logo: IAT CONSULENZA E PROGETTI

Elaborazioni: I.A.T. Consulenza e progetti S.r.l. con i dati forniti - Via Michele Gioia s.n.c. di CACIP - 09122 Cagliari, Tel./Fax +39 070 688297