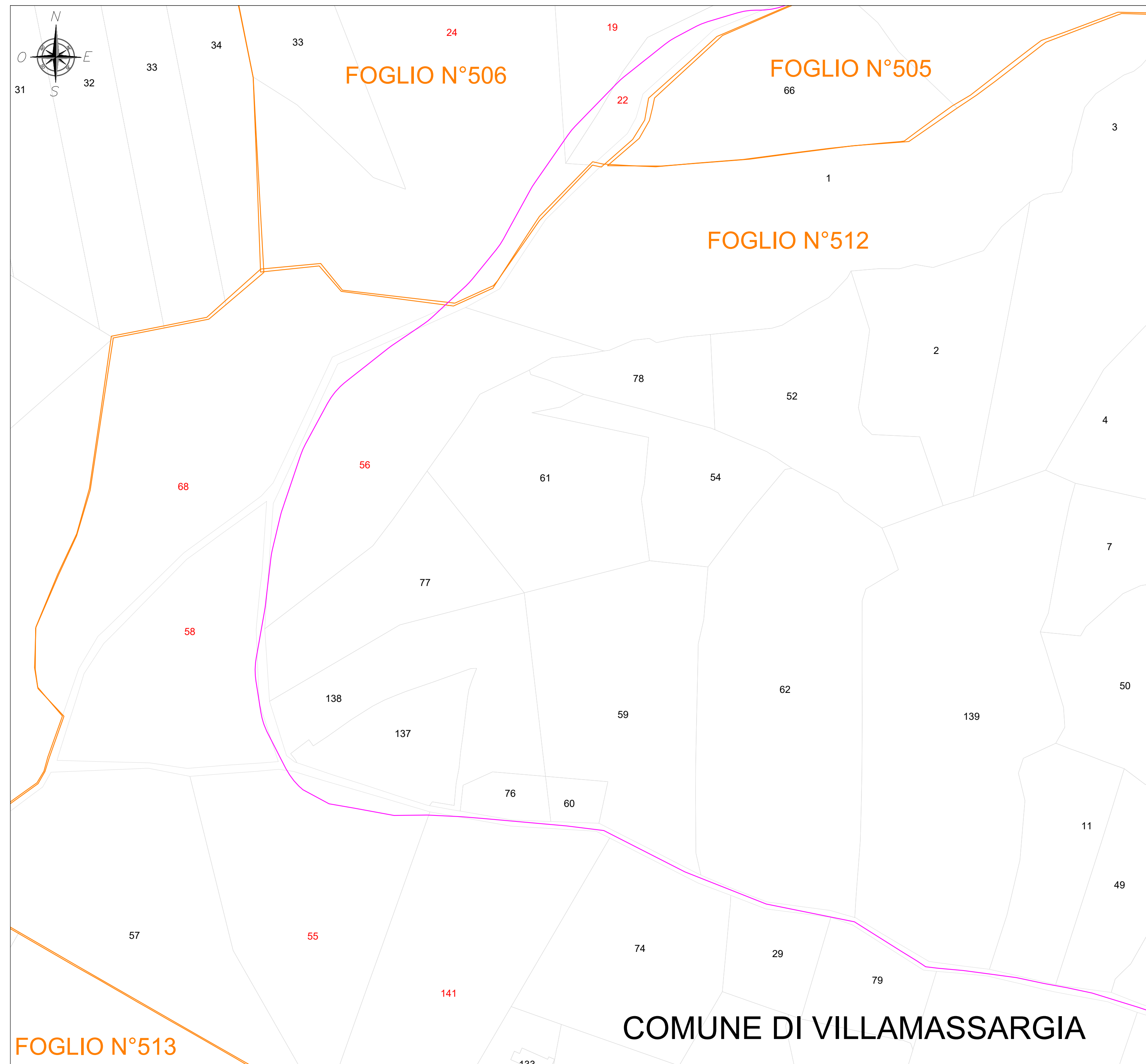


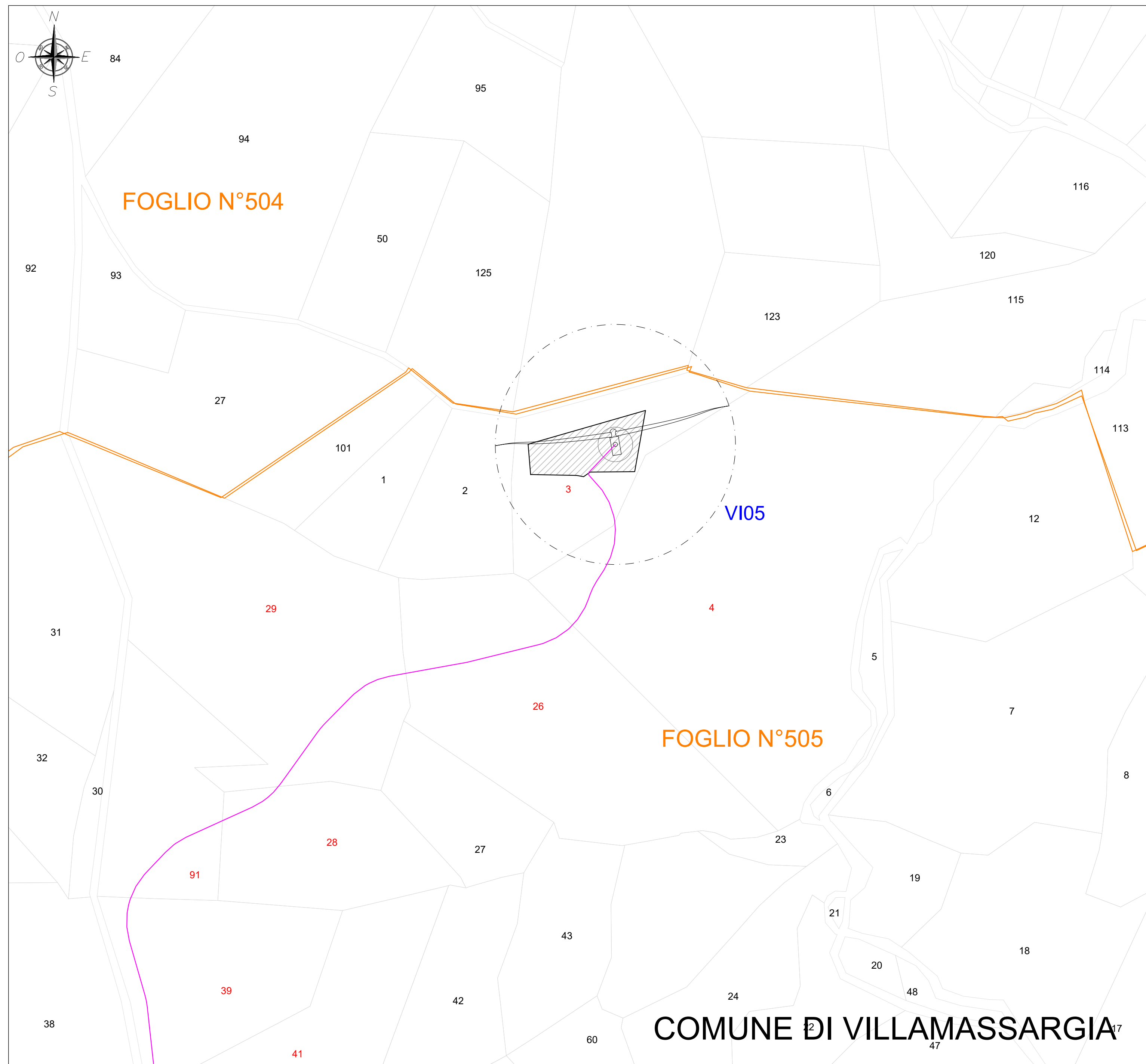
**ELENCO PARTICELLE INTERESSATE**

Descrizione	Comune	Foglio	Particella
Cavidotto MF 30 kV	Iglesias	808	20
Cavidotto MF 30 kV	Iglesias	808	98
Cavidotto MF 30 kV	Iglesias	808	105
Cavidotto MF 30 kV	Iglesias	808	106
Cavidotto MF 30 kV	Iglesias	808	112
Cavidotto MF 30 kV	Iglesias	808	239
Cavidotto AT 150 kV	Musei	206	268
Cavidotto AT 150 kV	Musei	206	621
Cavidotto AT 150 kV	Musei	206	622
Cavidotto AT 150 kV	Musei	208	10
Cavidotto AT 150 kV	Musei	208	115
Cavidotto AT 150 kV	Musei	208	116
Cavidotto MF 30 kV	Musei	208	139
Cavidotto MF 30 kV	Musei	208	141
Cavidotto MF 30 kV	Musei	208	153
Cavidotto MF 30 kV	Musei	208	155
Cavidotto MF 30 kV	Musei	208	165
Cavidotto MF 30 kV	Musei	208	166
Cavidotto MF 30 kV	Musei	208	167
Cavidotto MF 30 kV	Musei	208	236
Cavidotto MF 30 kV	Musei	210	16
Cavidotto MF 30 kV	Musei	210	41
Cavidotto MF 30 kV	Musei	210	42
Cavidotto MF 30 kV	Musei	210	45
Cavidotto MF 30 kV	Musei	210	463
Cavidotto MF 30 kV	Musei	210	465
Cavidotto MF 30 kV	Villamassargia	206	201
Cavidotto MF 30 kV	Villamassargia	206	229
Cavidotto MF 30 kV	Villamassargia	208	54
Cavidotto MF 30 kV	Villamassargia	208	77
Cavidotto MF 30 kV	Villamassargia	208	83
Cavidotto MF 30 kV	Villamassargia	208	87
Cavidotto MF 30 kV	Villamassargia	208	88
Cavidotto MF 30 kV	Villamassargia	208	90
Cavidotto MF 30 kV	Villamassargia	208	92
Cavidotto MF 30 kV	Villamassargia	208	106
Cavidotto MF 30 kV	Villamassargia	208	115
Cavidotto MF 30 kV	Villamassargia	209	64
Cavidotto MF 30 kV	Villamassargia	209	66
Cavidotto MF 30 kV	Villamassargia	209	69
Cavidotto MF 30 kV	Villamassargia	209	70
Cavidotto MF 30 kV	Villamassargia	209	71
Cavidotto MF 30 kV	Villamassargia	209	72
Cavidotto MF 30 kV	Villamassargia	209	73
Cavidotto MF 30 kV	Villamassargia	209	75
Cavidotto MF 30 kV	Villamassargia	209	94
Cavidotto MF 30 kV	Villamassargia	209	95
Cavidotto MF 30 kV	Villamassargia	209	96
Cavidotto MF 30 kV	Villamassargia	209	97
Cavidotto MF 30 kV	Villamassargia	209	98
Cavidotto MF 30 kV	Villamassargia	209	100
Cavidotto MF 30 kV	Villamassargia	210	70
Cavidotto MF 30 kV	Villamassargia	210	81
Cavidotto MF 30 kV	Villamassargia	210	83
Cavidotto MF 30 kV	Villamassargia	304	94
Cavidotto MF 30 kV	Villamassargia	304	917
Cavidotto MF 30 kV	Villamassargia	402	30
Cavidotto MF 30 kV	Villamassargia	402	95
Cavidotto MF 30 kV	Villamassargia	402	113
Cavidotto MF 30 kV	Villamassargia	402	114
Cavidotto MF 30 kV	Villamassargia	402	116
Cavidotto MF 30 kV	Villamassargia	402	118
Cavidotto MF 30 kV	Villamassargia	403	89
Cavidotto MF 30 kV	Villamassargia	403	88
Cavidotto MF 30 kV	Villamassargia	403	124
Cavidotto MF 30 kV	Villamassargia	501	83
Cavidotto MF 30 kV	Villamassargia	501	86
Cavidotto MF 30 kV	Villamassargia	501	238
Cavidotto MF 30 kV	Villamassargia	504	5
Cavidotto MF 30 kV	Villamassargia	504	9
Cavidotto MF 30 kV	Villamassargia	504	43
Cavidotto MF 30 kV	Villamassargia	504	133
Cavidotto MF 30 kV	Villamassargia	504	183
Cavidotto MF 30 kV	Villamassargia	504	184
Cavidotto MF 30 kV	Villamassargia	504	186
Cavidotto MF 30 kV	Villamassargia	504	192
Cavidotto MF 30 kV	Villamassargia	504	193
Cavidotto MF 30 kV	Villamassargia	505	3
Cavidotto MF 30 kV	Villamassargia	505	4
Cavidotto MF 30 kV	Villamassargia	505	26
Cavidotto MF 30 kV	Villamassargia	505	28
Cavidotto MF 30 kV	Villamassargia	505	29
Cavidotto MF 30 kV	Villamassargia	505	35
Cavidotto MF 30 kV	Villamassargia	505	39
Cavidotto MF 30 kV	Villamassargia	505	41
Cavidotto MF 30 kV	Villamassargia	505	62
Cavidotto MF 30 kV	Villamassargia	505	63
Cavidotto MF 30 kV	Villamassargia	505	64
Cavidotto MF 30 kV	Villamassargia	505	94
Cavidotto MF 30 kV	Villamassargia	505	95
Cavidotto MF 30 kV	Villamassargia	505	98
Cavidotto MF 30 kV	Villamassargia	505	107
Cavidotto MF 30 kV	Villamassargia	506	4
Cavidotto MF 30 kV	Villamassargia	506	11
Cavidotto MF 30 kV	Villamassargia	506	16
Cavidotto MF 30 kV	Villamassargia	506	17
Cavidotto MF 30 kV	Villamassargia	506	19
Cavidotto MF 30 kV	Villamassargia	506	22
Cavidotto MF 30 kV	Villamassargia	506	24
Cavidotto MF 30 kV	Villamassargia	506	25
Cavidotto MF 30 kV	Villamassargia	506	26
Cavidotto MF 30 kV	Villamassargia	506	27
Cavidotto MF 30 kV	Villamassargia	506	29
Cavidotto MF 30 kV	Villamassargia	506	32
Cavidotto MF 30 kV	Villamassargia	506	34
Cavidotto MF 30 kV	Villamassargia	506	35
Cavidotto MF 30 kV	Villamassargia	506	36
Cavidotto MF 30 kV	Villamassargia	506	37
Cavidotto MF 30 kV	Villamassargia	506	38
Cavidotto MF 30 kV	Villamassargia	506	39
Cavidotto MF 30 kV	Villamassargia	506	41
Cavidotto MF 30 kV	Villamassargia	506	42
Cavidotto MF 30 kV	Villamassargia	506	43
Cavidotto MF 30 kV	Villamassargia	506	44
Cavidotto MF 30 kV	Villamassargia	506	46
Cavidotto MF 30 kV	Villamassargia	506	47
Cavidotto MF 30 kV	Villamassargia	506	48
Cavidotto MF 30 kV	Villamassargia	506	49
Cavidotto MF 30 kV	Villamassargia	506	50
Cavidotto MF 30 kV	Villamassargia	506	51
Cavidotto MF 30 kV	Villamassargia	506	52
Cavidotto MF 30 kV	Villamassargia	506	53
Cavidotto MF 30 kV	Villamassargia	506	54
Cavidotto MF 30 kV	Villamassargia	506	55
Cavidotto MF 30 kV	Villamassargia	506	56
Cavidotto MF 30 kV	Villamassargia	506	58
Cavidotto MF 30 kV	Villamassargia	506	68
Cavidotto MF 30 kV	Villamassargia	506	141
Cavidotto MF 30 kV	Villamassargia	608	8
Cavidotto MF 30 kV	Villamassargia	608	19
Cavidotto MF 30 kV	Villamassargia	608	32
Cavidotto MF 30 kV	Villamassargia	608	34
Cavidotto MF 30 kV	Villamassargia	608	64
Cavidotto MF 30 kV	Villamassargia	608	65
Cavidotto MF 30 kV	Villamassargia	608	163
Cavidotto MF 30 kV	Villamassargia	701	1
Cavidotto MF 30 kV	Villamassargia	701	21
Cavidotto MF 30 kV	Villamassargia	701	22
Cavidotto MF 30 kV	Villamassargia	701	29
Cavidotto MF 30 kV	Villamassargia	701	30
Cavidotto MF 30 kV	Villamassargia	701	33
Cavidotto MF 30 kV	Villamassargia	701	88
Cavidotto MF 30 kV	Villamassargia	701	90
Cavidotto MF 30 kV	Villamassargia	702	2
Cavidotto MF 30 kV	Villamassargia	702	4
Cavidotto MF 30 kV	Villamassargia	702	5
Cavidotto MF 30 kV	Villamassargia	702	6
Cavidotto MF 30 kV	Villamassargia	702	7
Cavidotto MF 30 kV	Villamassargia	702	27
Cavidotto MF 30 kV	Villamassargia	702	28
Cavidotto MF 30 kV	Villamassargia	702	93
Cavidotto MF 30 kV	Villamassargia	703	1

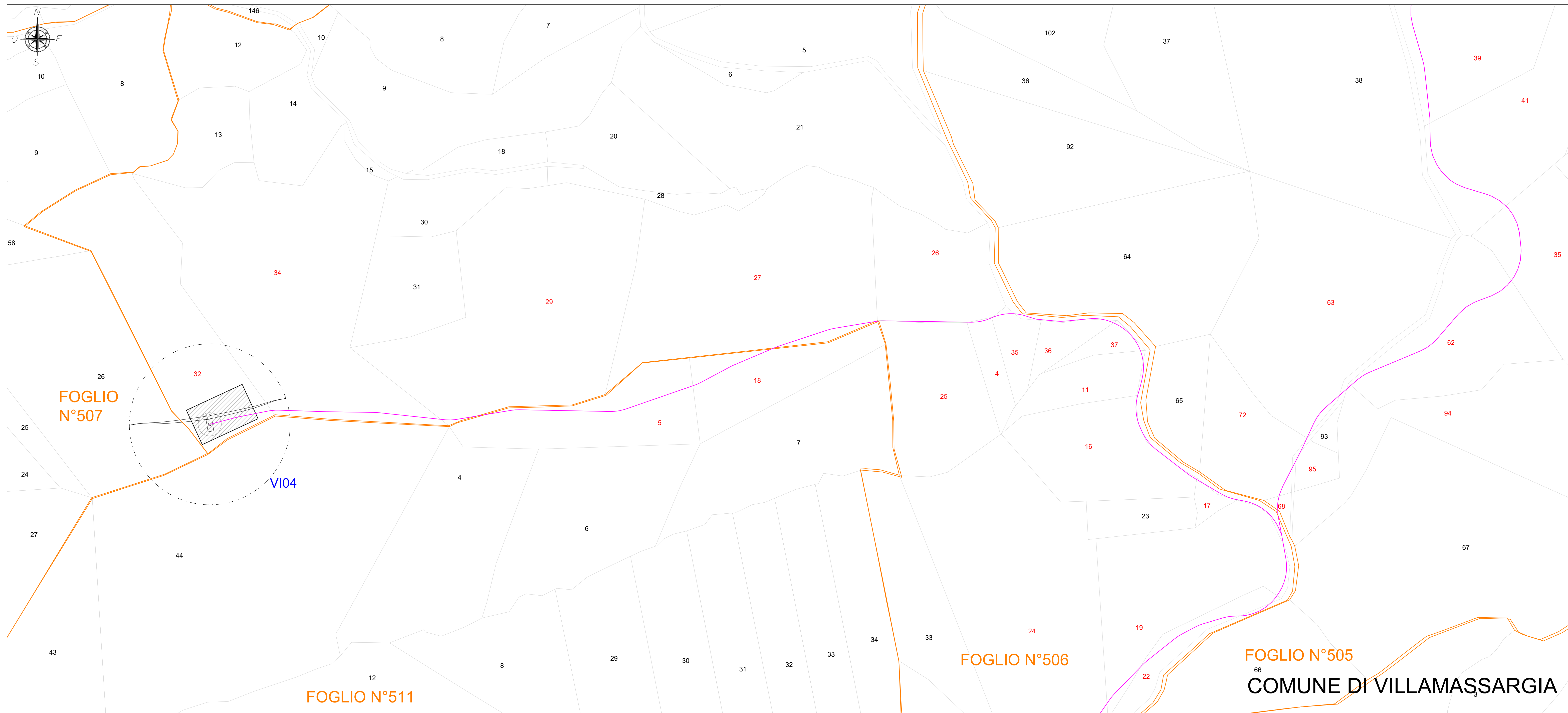
**TRACCIATO CAVIDOTTI SU PLANIMETRIA CATASTALE - QUADRO 3 - Scala 1:2.000**



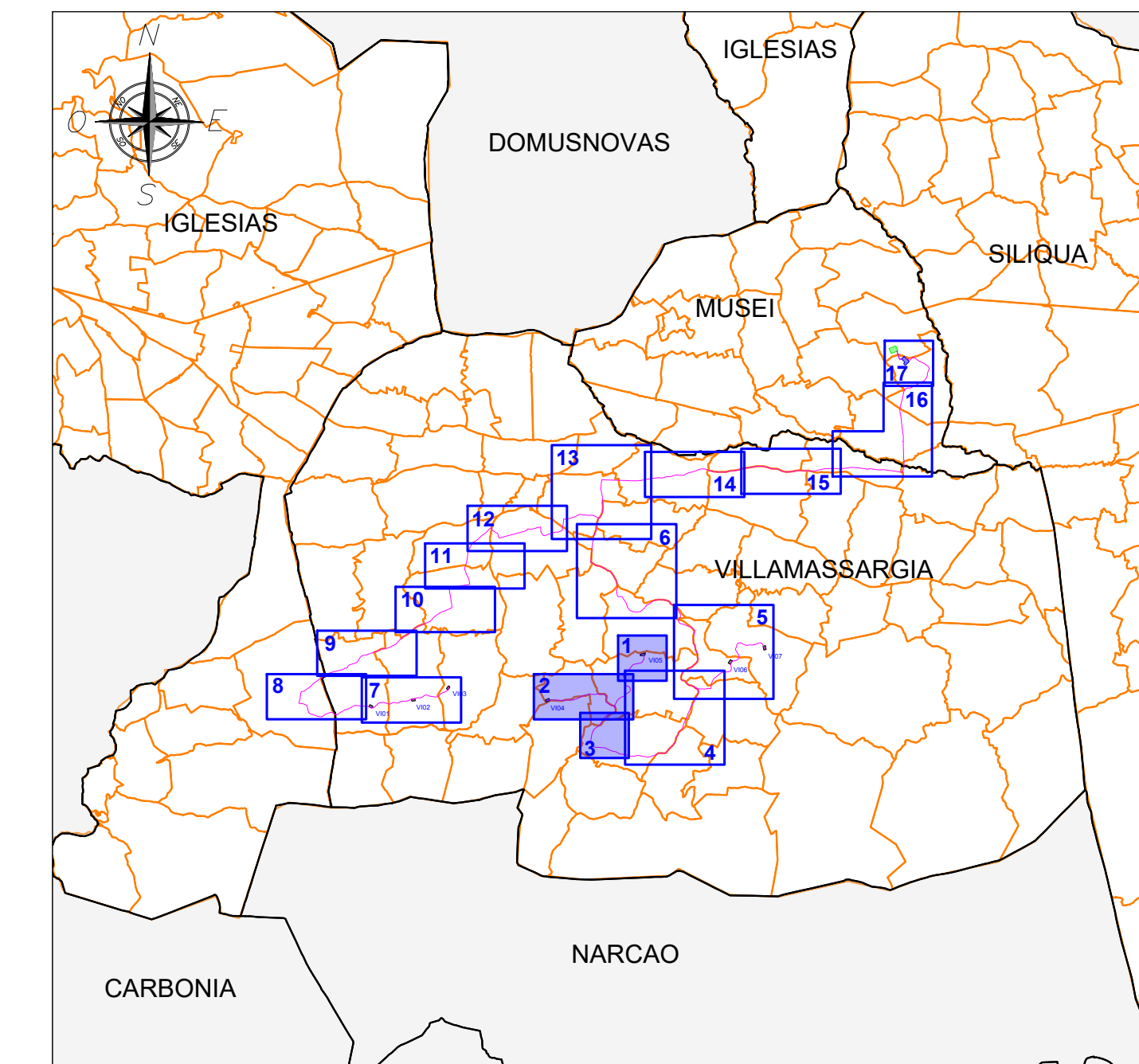
**TRACCIATO CAVIDOTTI SU PLANIMETRIA CATASTALE - QUADRO 1 - Scala 1:2.000**



**TRACCIATO CAVIDOTTI SU PLANIMETRIA CATASTALE - QUADRO 2 - Scala 1:2.000**



**INQUADRAMENTO - Scala 1:100.000**



LEGENDA	
SIMBOLO	DESCRIZIONE
	Aerogeneratore in progetto
	Piazzole di esercizio
	Cavidotto MT 30 kV
	Cavidotto AT 150 kV
	Limiti amministrativi comunali
	Particelle catastali interessate dai cavidotti
	Particelle catastali
	Fogli catastali
	Futura SE RTN 150 kV da inserire in entra-esca alla linea 150 kV "Iglesias 2 - Siliguà"
	SSE Utente di trasformazione 150/30 kV

**REGIONE SARDEGNA**  
Provincia del Sud Sardegna

**IMPIANTO EOLICO NEL COMUNE DI VILLAMASSARGIA**

**POTENZA MASSIMA IN IMMISSIONE DI 59,15 MW**  
**COMPRESIVA DI SISTEMA DI ACCUMULO INTEGRATO DA 15,75 MW**

<b>PROGETTO DEFINITIVO</b>		<b>SR-VI-TE2a</b>
Oggetto: <b>TRACCIATO CAVIDOTTI SU PLANIMETRIA CATASTALE</b>		Contorno scala: 1:2.000
Data: _____ Rev. _____ Descrizione: _____ Esegi: _____ Conti: _____ Appr: _____		
30 Settembre 2024      1      Integrazione volontaria      FMA      GF      SR Marzo 2025            0      Emissione per procedura di VIA                      EB      GF      SR		
<b>A cura di:</b> I.A.T. Consulenza e progetti S.r.l. Dott. Ing. Giuseppe Fronzoni		<b>Progettazione:</b> Dott. Ing. Giuseppe Fronzoni
<b>Gruppo di progettazione:</b> Ing. Giuseppe Fronzoni (coordinatore e responsabile) Ing. Massimo Battarone Ing. Tommaso Caputo Ing. Paolo Delella Ing. Andrea Delella Ing. Elia Fenu Ing. Matteo Gatti		<b>Contributi specialistici:</b> C.A.P. Carlo Cossentino Ing. Antonio Delella (accoppiatore) Dott. Gian Maria Francesco Salata (geologo) Dott. Gian Maria Francesco Salata (geologo) Dott. Gian Maria Francesco Salata (PFR) Dott. Gian Maria Francesco Salata (PFR) Dott. Gian Maria Francesco Salata (PFR) Dott. Gian Maria Francesco Salata (PFR)
<b>Il Committente:</b> SORGENIA RENEWABLES S.R.L. Via Alghardi, 4 20148 Milano (MI)		
Elaborazioni: I.A.T. Consulenza e progetti S.r.l. con i suoi uffici - Via Michele Giusi s.n.c. di C.A.P. - 09122 Cagliari, Tel./Fax +39 070 688297		