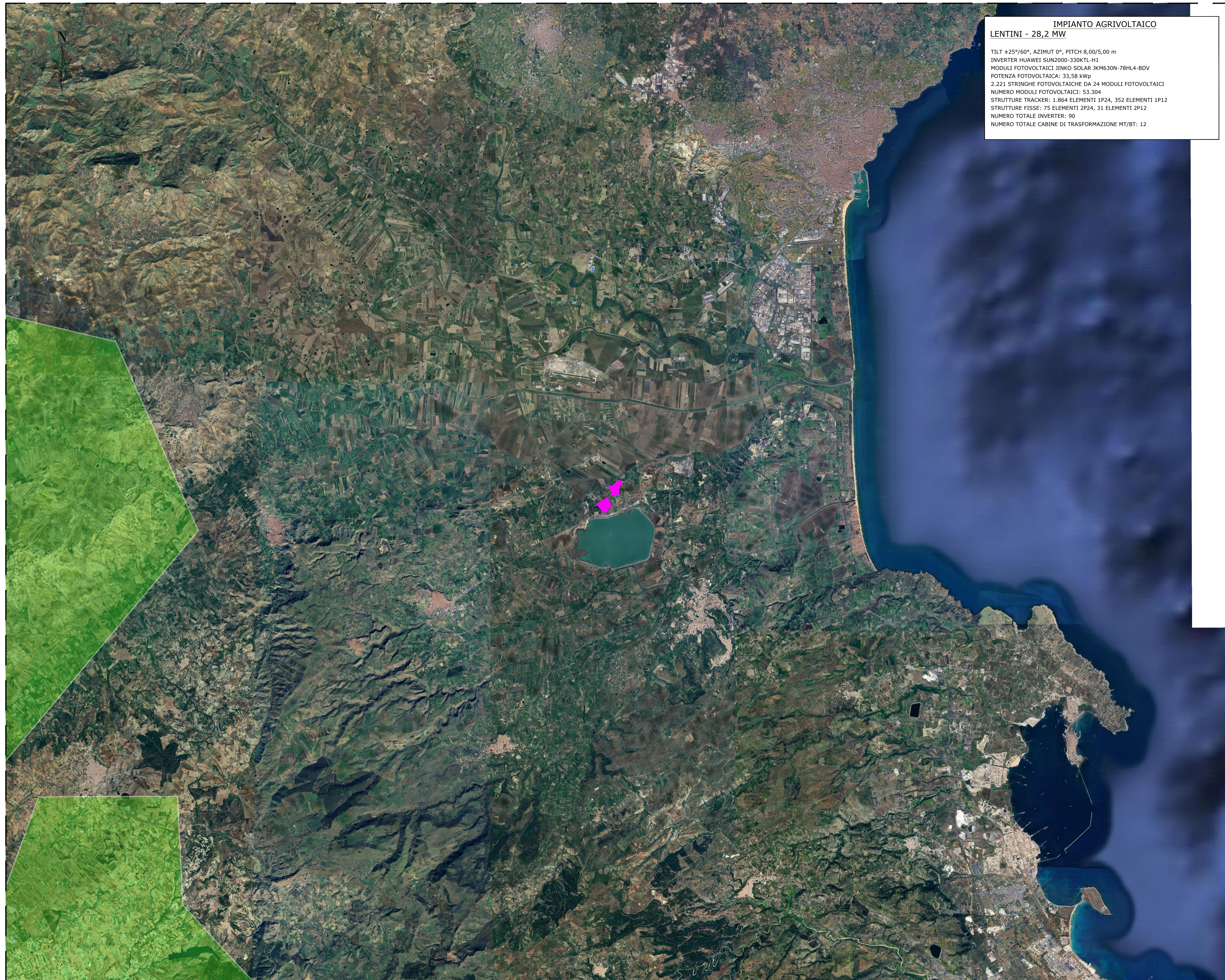


LIMITE DI DISEGNO



IMPIANTO AGRIVOLTAICO LENTINI - 28,2 MW

TILT #25°/60°, AZIMUT 0°, PITCH 8,00/5,00 m
 INVERTER HUAWEI SUN2000-330KTL-H1
 MODULI FOTOVOLTAICI JINKO SOLAR JKM630N-78HL4-BDV
 POTENZA FOTOVOLTAICA: 33,58 kWp
 2.221 STRINGHE FOTOVOLTAICHE DA 24 MODULI FOTOVOLTAICI
 NUMERO MODULI FOTOVOLTAICI: 53.304
 STRUTTURE TRACKER: 1.864 ELEMENTI 1P24, 352 ELEMENTI 1P12
 STRUTTURE FISSE: 75 ELEMENTI 2P24, 31 ELEMENTI 2P12
 NUMERO TOTALE INVERTER: 90
 NUMERO TOTALE CABINE DI TRASFORMAZIONE MT/BT: 12



NOTE / TIMBRI

CONSULENTI

GeA consulting
CONSULENZA E GESTIONE AMBIENTALE
 Dott. Paolo Contrino
Via Gino Marinuzzi n. 112 - 90129 Palermo
www.geaconsulting.it - info@geaconsulting.it

GENCOTECH ENGINEERING
 Ing. Bruno Cossari - Ing. Tiziano Filandro -
 Ing. Vincenzo Iania - Ing. M. Consuelo Procopio
 Via Salvatore Quasimodo n.4 - 87036 Rende (CS)
 info@gencotechengineering.it

PROGETTISTI

Responsabile tecnico
 Ingegnere
 Maurizio De Donno
 (per NRG Plus Italia S.r.l.)
 mdedonno@nrgplus.global

LEGENDA

- AREA IMPIANTISTICA
 - PERMESSI DI RICERCA IN TERRAFERMA
 - CONCESSIONI DI COLTIVAZIONE IN TERRAFERMA
- UNMIG - TITOLI MINERARI PER LA RICERCA E COLTIVAZIONE DI IDROCARBURI
- TITOLI MINERARI AL 31/05/2024

REV	DATA	DESCRIZIONE	PREP.	DISEG.	VERIF.	APPR.
0	Giugno 24	EMISSIONE	V.Q.	V.Q.	A.M.	M.DD

NRG
NRG Plus Italia S.r.l.

IL PROMOTORE:
NRG SOLAR 1 S.R.L.
 Sede legale: Corso Europa 13
 MILANO (MI), 20122
 P.IVA 02361350685
 PEC:nrgsolar1@pec.it
 Codice Cliente:

PROGETTO: **IMPIANTO AGRIVOLTAICO LENTINI 28.2**

DOCUMENTI: **TITOLI MINERARI - UNMIG**

LOCALIZZAZIONE	INFORMAZIONE DI PROGETTO	FASE
CITTA': LENTINI PROVINCIA: SIRACUSA REGIONE: SICILIA	SORGENTE: SOLARE PAC(MW): 28,20 PDC(MWp): 33,58	AREA(Mq): 49,12 GCR(Mq): 49,30/61,88 PERMESSI
COORDINATE	DETTAGLI DI PROGETTO	
LAT: 37,34° LONG: 14,94° ALT(m): 100	N.PAN: 53.304 P.PAN(Wp): 630 STRU: FISSE/TRACKER	N.INV: 90 P.INV(KVA): 330/300@40°C INCL: 25°/60°
		PITCH(m): 8,00/5,00 N.STR: (F) 75(2P24) 31(2P12) (T) 1.864(1P24) 352(1P12)

VISTA IN PIANTA
GENERALE
SCALA 1:100.000

IMPIANTO AGRIVOLTAICO LENTINI 28.2
 TITOLI MINERARI - UNMIG
 DIMENSIONI IN m / SCALA 1:100.000

QUESTO DOCUMENTO È PROPRIETÀ DI NRG SOLAR 1 S.R.L. È SEVERAMENTE VIETATO RIPRODURRE QUESTO DOCUMENTO, IN TUTTO O IN PARTE, E FORNIRE AD ALTRI QUALSIASI INFORMAZIONI CORRELATE SENZA IL PREVENTIVO CONSENSO SCRITTO DI NRG SOLAR 1 S.R.L.