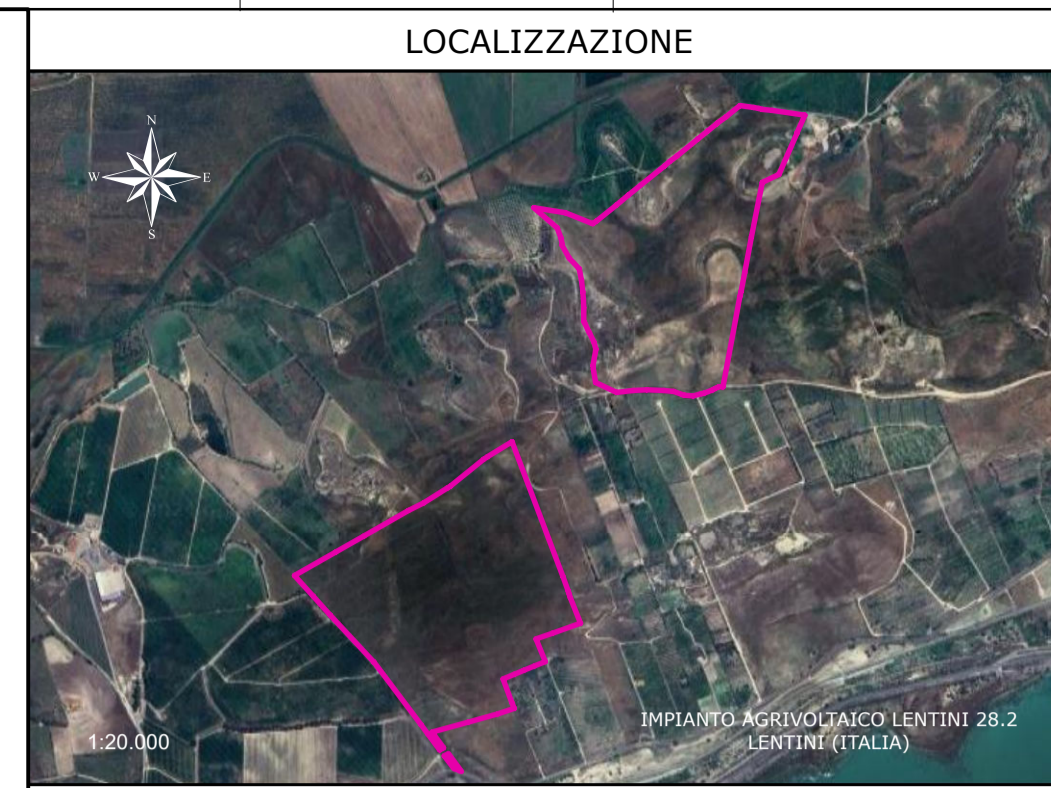




**IMPIANTO AGRIVOLTAICO**  
 LENTINI - 28,2 MW  
 TILT ±25°/60° - AZIMUT 0° - PITCH 8,00/5,00 m  
 INVERTER HUAWAI SUN2000-330KTL-H1  
 MODULI FOTOVOLTAICI JINKO SOLAR JKM630N-78HL4-BDV  
 POTENZA FOTOVOLTAICA: 33,58 kWp  
 2.221 STRINGHE FOTOVOLTAICHE DA 24 MODULI FOTOVOLTAICI  
 NUMERO MODULI FOTOVOLTAICI: 53.304  
 STRUTTURE TRACKER: 1.864 ELEMENTI 1P24, 352 ELEMENTI 1P12  
 STRUTTURE FISSE: 75 ELEMENTI 2P24, 31 ELEMENTI 2P12  
 NUMERO TOTALE INVERTER: 90  
 NUMERO TOTALE CABINE DI TRASFORMAZIONE MT/BT: 12



NOTE / TIMBRI

**CONSULENTI**  
**GeA** consulting  
 CONSULENZA E GESTIONE AMBIENTALE  
 Dott. Paolo Contrino  
 Via Gino Marinuzzi n.112 - 90129 Palermo  
 www.geaconsulting.it - info@geaconsulting.it

**GENCOTECH** ENGINEERING  
 Ing. Bruno Cossari - Ing. Tiziano Filandro -  
 Ing. Vincenzo Iania - Ing. M. Consuelo Procopio  
 Via Salvatore Quasimodo n.4 - 87036 Rende (CS)  
 info@gencoengineering.it



**PROGETTISTI**  
 Responsabile tecnico  
 Ingegnere  
 Maurizio De Donno  
 (per NRG Plus Italia S.r.l.)  
 mdedonno@nrgplus.glocal

- LEGENDA**
- Limite lotto
  - RETE ECOLOGICA SICILIANA**
  - Nodi RES
  - Pietre da guado (Stepping stones)
  - Zone umide
  - Zone umide da riqualificare
  - Pietre da guado (Altre zone)
  - Altre zone
  - Altre zone da riqualificare
  - Pietre da guado (Stagni)**
  - Stagni
  - Aree di collegamento (corridoi ecologici)**
  - Corridoio lineare da riqualificare
  - Corridoio lineare
  - Corridoio diffuso da riqualificare
  - Corridoio diffuso
  - Zone cuscinetto (Buffer zones)

**IL PROMOTORE:**  
**NRG**  
 NRG SOLAR I S.R.L.  
 Sede legale: Corso Europa 13  
 MILANO (MI), 20122  
 P.IVA 02361350685  
 PEC: nrgsolar1@pec.it  
 Codice cliente:

**PROGETTO:**  
 IMPIANTO AGRIVOLTAICO LENTINI 28.2

**DOCUMENTI:**  
 RETE ECOLOGICA SICILIANA

LOCALIZZAZIONE	INFORMAZIONI DI PROGETTO	FASE
CITTA' LENTINI PROVINCIA SIRACUSA REGIONE SICILIA	SORGENTE SOLARE PAC (MWp): 28,20 PDC (MWp): 33,58	AREA (Ha): 49,12 GCR (Ha): 49,306188 PERMESSI
<b>COORDINATE</b>		<b>DETTAGLI DI PROGETTO</b>
LAT: 37,34° LONG: 14,94° ALT (m): 100	N.PAN: 53.304 P.PAN (MWp): 630 STRU: FISSE/TRACKER	N.INV: 90 P.INV (MWp): 330300640°C N.STR: (F) 75(2P24) 31(2P12) N.STR: (T) 1.864(1P24) 352(1P12)

**VISTA IN PIANTA**  
 GENERALE  
 SCALA 1:50.000

**IMPIANTO AGRIVOLTAICO LENTINI 28.2**  
 LAYOUT GENERALE SU RETE ECOLOGICA SICILIANA  
 DIMENSIONI IN m / SCALA 1:50.000