
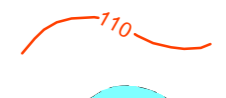

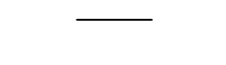


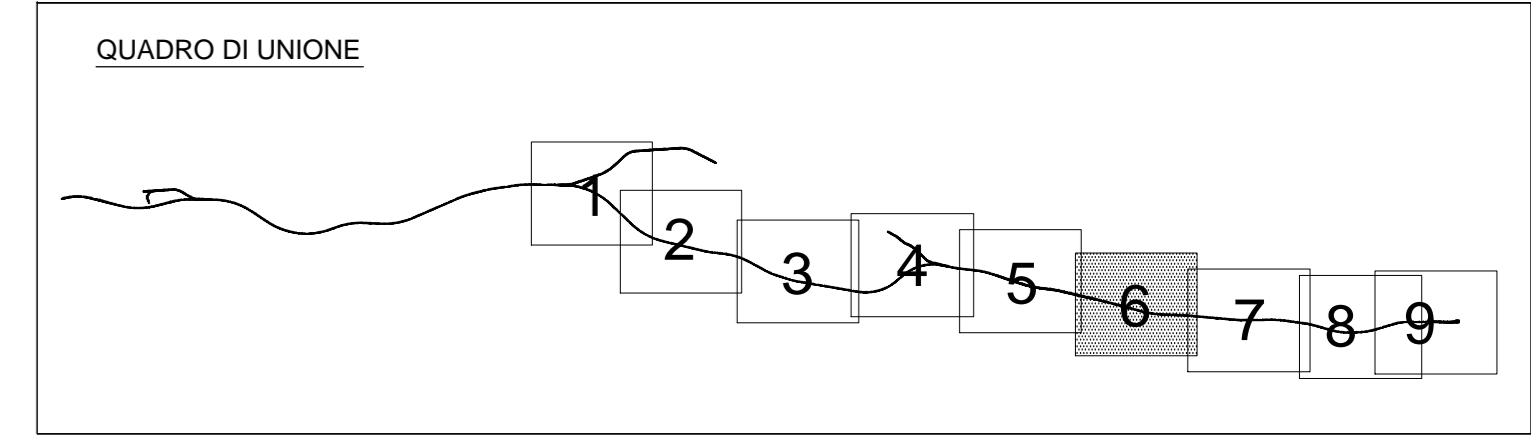


LEGENDA

-  Isopieze (in m s.l.m.) della falda superficiale.
-  Isopieze (in m s.l.m.) delle falde sospese, equidistanza 5 metri.
-  Aree caratterizzate dalla presenza di falde sospese.
-  Tracciato linea Alta Capacità
-  Ubicazione e codice dei piezometri utilizzati per la ricostruzione della carta piezometrica dell'acquifero principale.
-  Linee di flusso della falda.



COMMITTENTE:



ALTA SORVEGLIANZA:




GENERAL CONTRACTOR:



INFRASTRUTTURE FERROVIARIE STRATEGICHE DEFINITE DALLA LEGGE OBIETTIVO N. 443/01
 LINEA A.V. /A.C. TORINO - VENEZIA Tratta MILANO - VERONA
 Lotto funzionale Brescia-Verona
 PROGETTO DEFINITIVO

CARTA PIEZOMETRICA DELL'ACQUIFERO PRINCIPALE
 DA KM 110+518.90 A KM 120+186.65
 Tavola 6 di 9
 Misure di riferimento 2002-2005

ALTA SORVEGLIANZA

Verificato	Data	Approvato	Data
			

COMMESSA	LOTTO	FASE	ENTE	TIPO DOC.	CFEPA/DESCRIZIONE	PROGR.	REV.	SCALA
IN05	00	0	E2	N4	GE00/02	025	1	1:10000

PROGETTAZIONE GENERAL CONTRACTOR										Autorizzato/Data	
Rev.	Data	Descrizione	Redatto	Data	Verificato	Data	Approvato	Data	Consorzio		
0	31/03/14	EMMISSIONE PER CDS	M.T.	31/03/14	CHIERUBINI	31/03/14	LAZZARI	31/03/14	Cepav due		
1	01/07/14	REVISIONE PER CDS	GIUGNA	01/07/14	CHIERUBINI	01/07/14	LAZZARI	01/07/14	Project Director		
2											
3											