





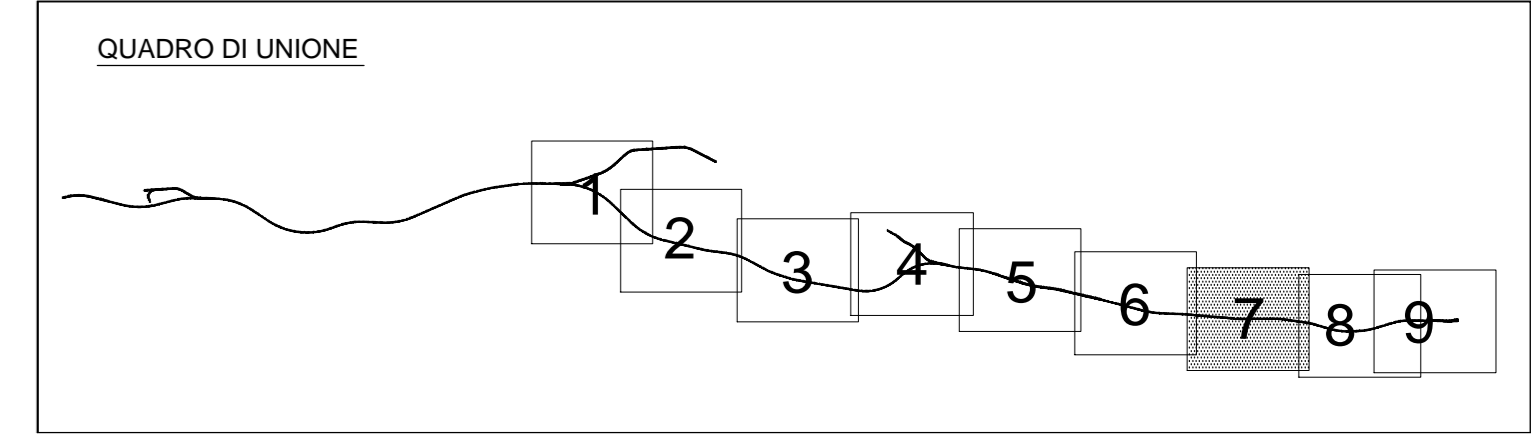


**LEGENDA**

-  Isopezie (in m s.l.m.) della falda superficiale.
-  Isopezie (in m s.l.m.) delle falde sospese, equidistanza 5 metri.
-  Aree caratterizzate dalla presenza di falde sospese.
-  Tracciato linea Alta Capacità
-  Ubicazione e codice dei piezometri utilizzati per la ricostruzione della carta piezometrica dell'acquifero principale.
-  Linee di flusso della falda.



COMMITTENTE:  **RFI**  
**RETI FERROVIARIE ITALIANE**  
 GRUPPO FERROVIE DELLO STATO ITALIANE

ALTA SORVEGLIANZA:  **ITAFERR**  
 GRUPPO FERROVIE DELLO STATO ITALIANE

GENERAL CONTRACTOR:  **Cepav due**

**INFRASTRUTTURE FERROVIARIE STRATEGICHE DEFINITE DALLA LEGGE OBIETTIVO N. 443/01**  
**LINEA A.V. /A.C. TORINO - VENEZIA Tratta MILANO - VERONA**  
 Lotto funzionale Brescia-Verona  
**PROGETTO DEFINITIVO**

**CARTA PIEZOMETRICA DELL'ACQUIFERO PRINCIPALE**  
 DA KM 119+469.13 A KM 129+008.89  
 Tavola 7 di 9  
 Misure di riferimento 2002-2005

ALTA SORVEGLIANZA  Verificato: \_\_\_\_\_ Data: \_\_\_\_\_ Approvato: \_\_\_\_\_ Data: \_\_\_\_\_

COMMESSA	LOTTO	FASE	ENTE	TIPO DOC.	OPERA/DESCRIZIONE	PROGR.	REV.	SCALA
IN05	00	D	E2	N4	GE0002	026	1	1:10000

PROGETTAZIONE GENERAL CONTRACTOR								Autorizzato/Data	
Rev.	Data	Descrizione	Redatto	Data	Verificato	Data	Approvato	Data	Consorzio
0	31/03/14	EMISSIONE PER CDS	M.T.	31/03/14	CHIERUBINI	31/03/14	LAZZARI	31/03/14	<b>Cepav due</b>
1	01/07/14	REVISIONE PER CDS	GIUFFRÈ	01/07/14	CHIERUBINI	01/07/14	LAZZARI	01/07/14	<b>Project Director</b>
2									<b>Area Projector</b>
3									

Scalpm S.p.a. COMM. 032121 Data: 01/07/14 Dis: IN05002N4GE0002021.DWG  
 Progetto autorizzato dalla Unione Europea CUP: F81H9100000008