


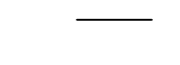


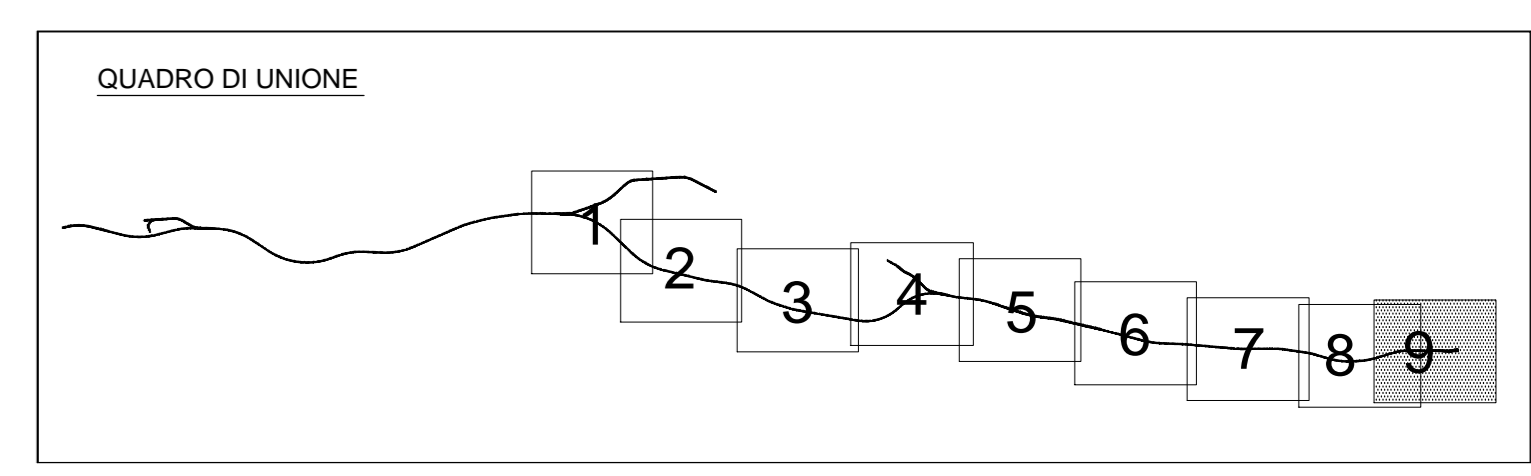


LEGENDA

-  Isopieze (in m s.l.m.) della falda superficiale.
-  Isopieze (in m s.l.m.) delle falde sospese, equidistanza 5 metri.
-  Aree caratterizzate dalla presenza di falde sospese.
-  Tracciato linea Alta Capacità
-  Ubicazione e codice dei piezometri utilizzati per la ricostruzione della carta piezometrica dell'acquifero principale.
-  Linee di flusso della falda.



COMMITTENTE: 

ALTA SORVEGLIANZA: 

GENERAL CONTRACTOR: 

INFRASTRUTTURE FERROVIARIE STRATEGICHE DEFINITE DALLA LEGGE OBIETTIVO N. 443/01
LINEA A.V. /A.C. TORINO - VENEZIA Tratta MILANO - VERONA
 Lotto funzionale Brescia-Verona
 PROGETTO DEFINITIVO

CARTA PIEZOMETRICA DELL'ACQUIFERO PRINCIPALE
 DA KM 134+162.51 A KM 140+779.60
 Tavola 9 di 9
 Misure di riferimento 2002-2005

ALTA SORVEGLIANZA  Verificato: _____ Data: _____ Approvato: _____ Data: _____

COMMESSA	LOTTO	FASE	ENTE	TIPO DOC.	CFEPA/DESCRIZIONE	PROGR.	REV.	SCALA
IN05	00	0	E2	N4	GE0002	028	1	1:10000

PROGETTAZIONE GENERAL CONTRACTOR								Autorizzato/Date	
Rev.	Data	Descrizione	Redatto	Data	Verificato	Data	Approvato	Data	Consorzio
0	31/03/14	EMMISSIONE PER CDS	M.T.	31/03/14	CHERUBINI	31/03/14	LAZZARI	31/03/14	
1	01/07/14	REVISIONE PER CDS	GIARRA	01/07/14	GIARRA	01/07/14	GIARRA	01/07/14	
2									
3									

Sapem S.p.a. COMM. 032121 Data: 01/07/14 Doc.N. IN05002N4GE000281.DWG

Scalo di plot: 1:1

CLP: F81H910000008