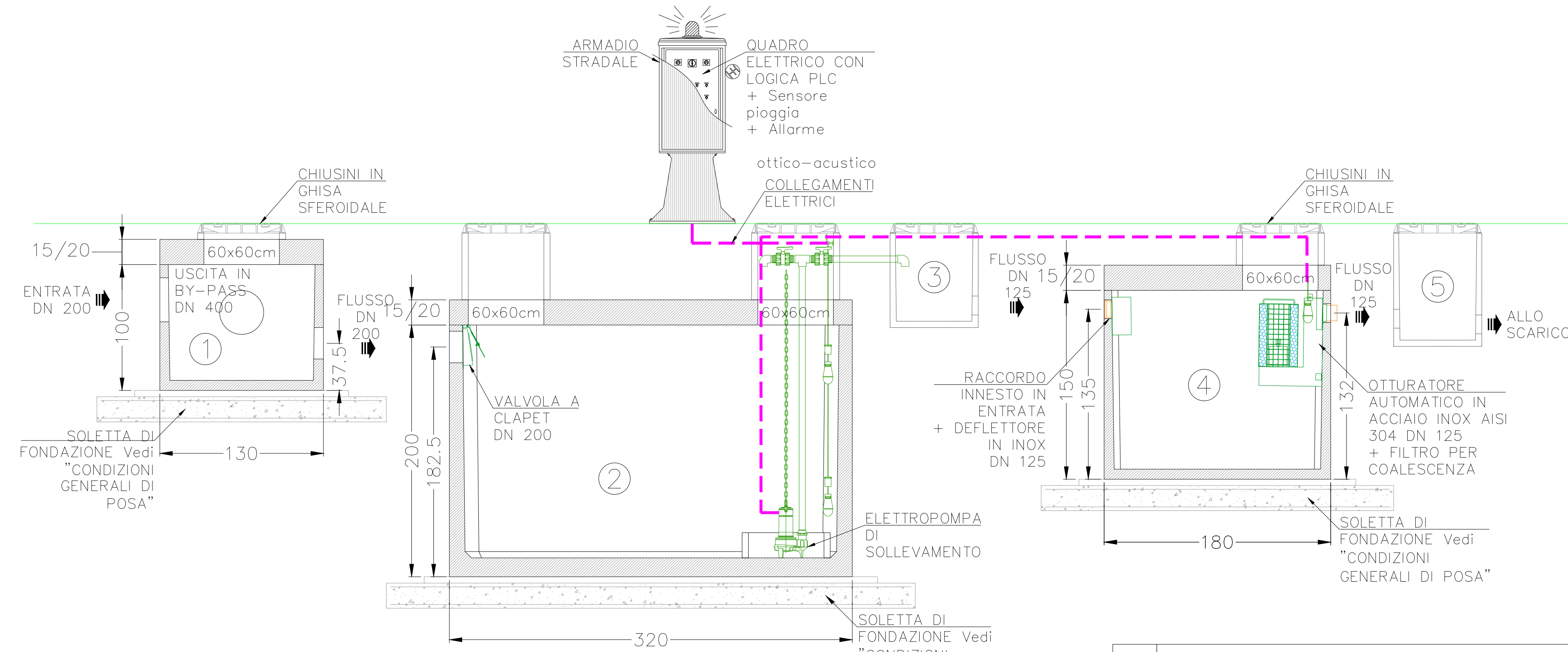


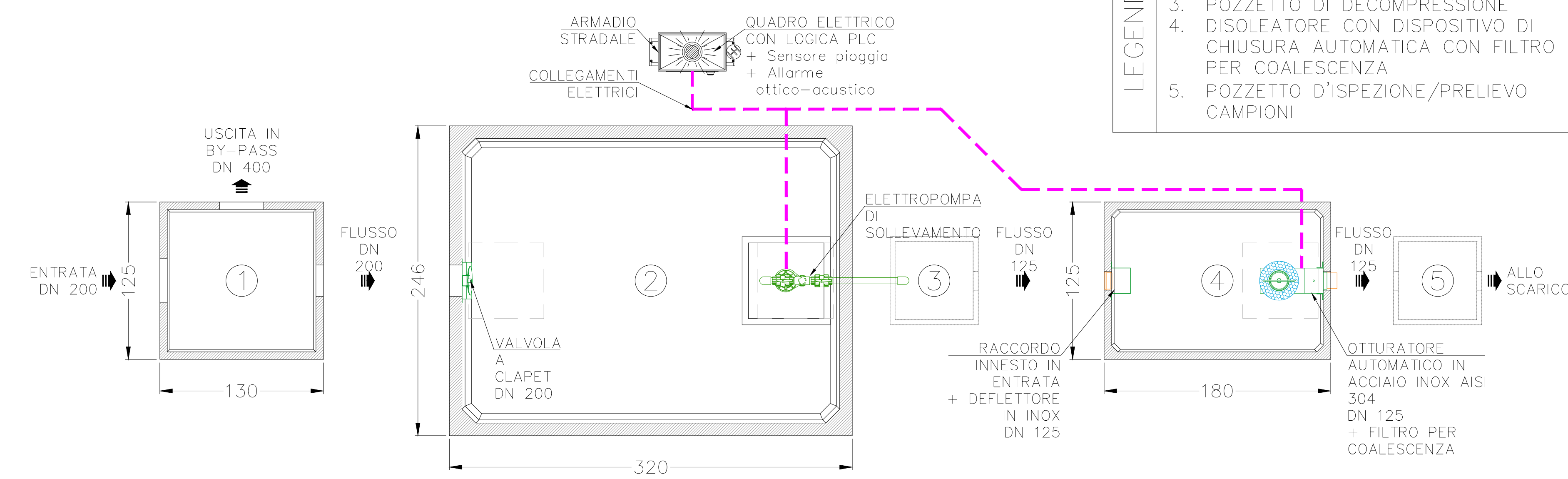
RAIN33 – IMPIANTO DI PRIMA PIOGGIA CON DISOLEATORE ESTERNO

Sup. 2.200 mq – Vol. Utile PP= 11,3 mc
Scala 1:25

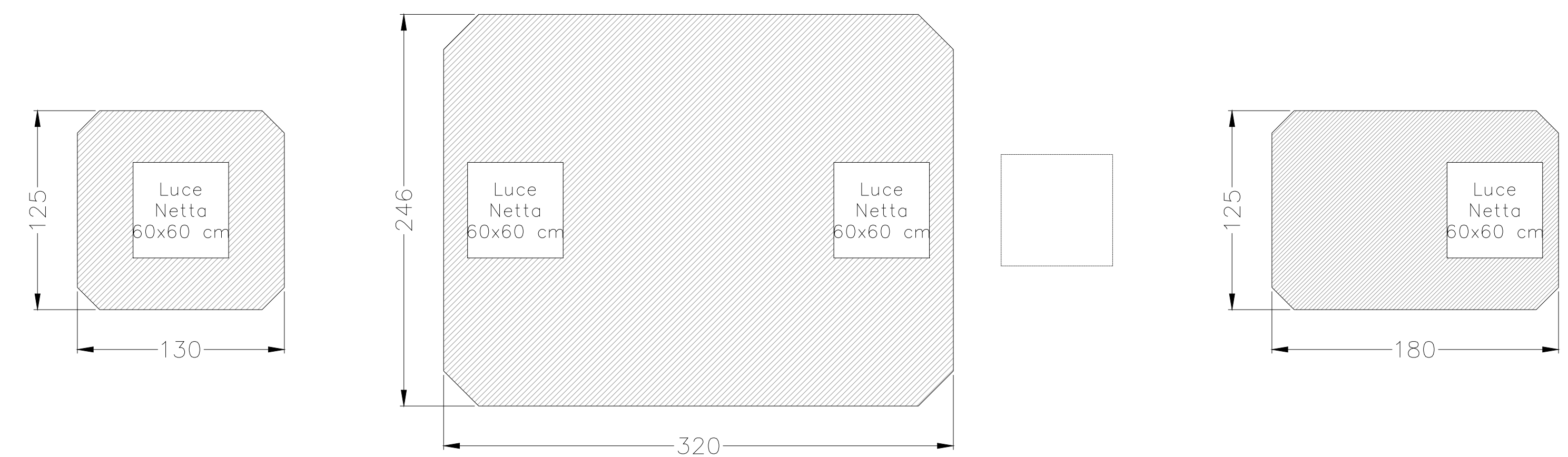
SEZIONE LONGITUDINALE



PIANTA VASCHE



PIANTA COPERTURE

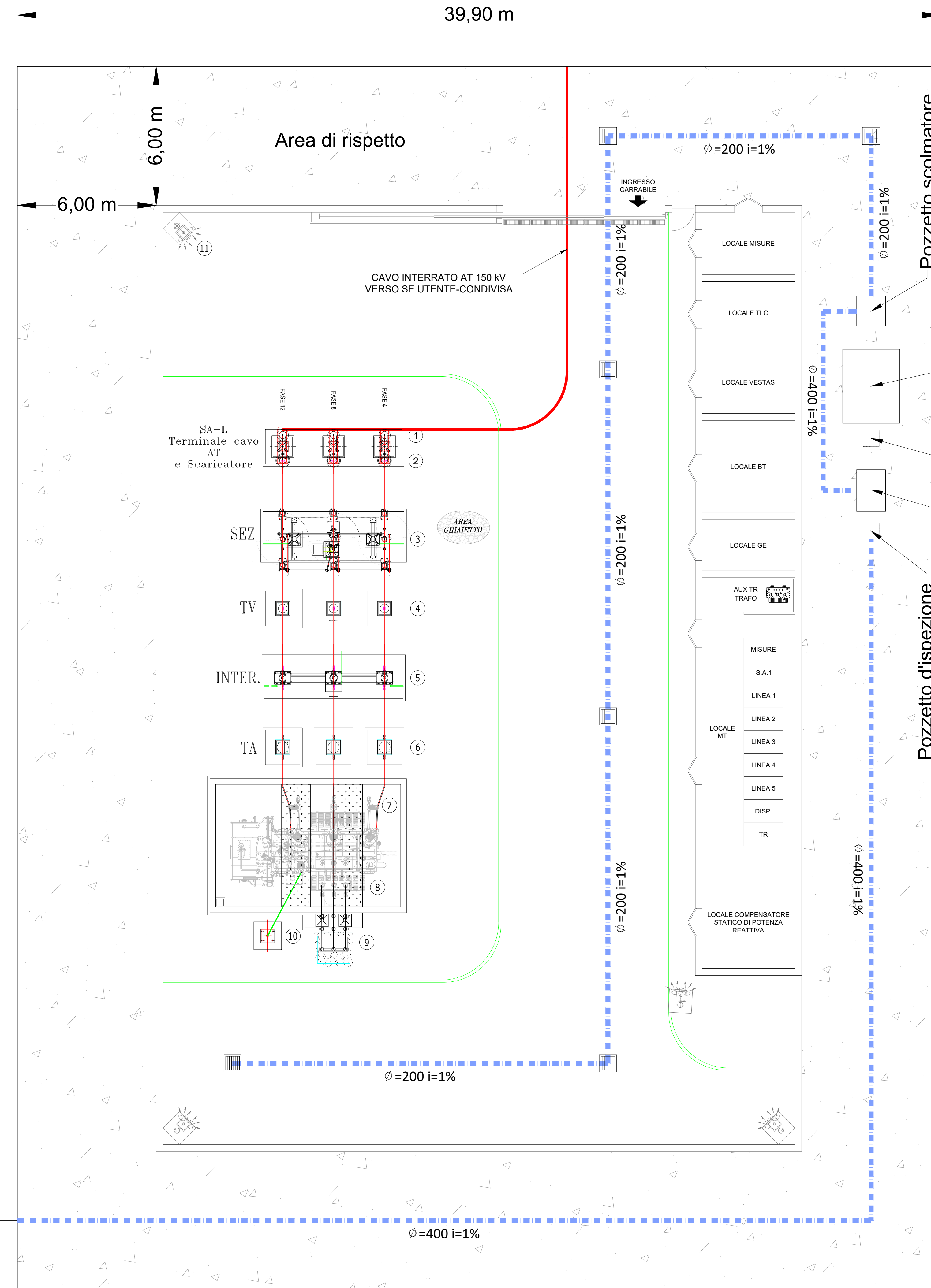


- LEGENDA**
1. POZZETTO SCOLMATORE
 2. VASCA DI PRIMA PIOGGIA, ACCUMULO E RILANCIO CON ELETTROPOMPA
 3. POZZETTO DI DECOMPRESSIONE
 4. DISOLEATORE CON DISPOSITIVO DI CHIUSURA AUTOMATICA CON FILTRO PER COALESCENZA
 5. POZZETTO D'ISPEZIONE/PRELIEVO CAMPIONI

STAZIONE ELETTRICA DI TRASFORMAZIONE UTENTE 30/150 KV SCALA 1:100

52,90 m

COLLETTORE TERMINARE AL RICETTORE PIU' VICINO



Legenda

1	Terminale cavo 30/150 kV
2	Scaricatori di sovratensione di linea completi di contascariche
3	Sezionatore tripolare orizzontale con lame di messa a terra comando motorizzato su lame principali e manuali su lame di terra
4	Trasformatore di tensione induttivo. N° 2 prestazioni per protezione e N° 2 prestazione per misure
5	Interruttore con comando tripolare
6	Trasformatore di corrente. N° 2 prestazioni per protezione e N° 2 prestazioni per misure
7	Scaricatori di sovratensione di trasformatore completi di contascariche
8	Trasformatore di potenza 30/150 kV 63/80 MVA (ONAN/ONAF)
9	Sostegno uscita cavi 30 kV dal Trasformatore di potenza con sistema di sbarre 30 kV
10	Sostegno messa a terra neutro AT del Trasformatore di potenza
11	Palina illuminazione

INQUADRAMENTO CTR - SCALA 1:5.000

REGIONE AUTONOMA DELLA SARDEGNA **PROVINCIA DEL SUD-SARDEGNA** **COMUNE DI MANDAS** **COMUNE DI GESICO** **COMUNE DI GENONI**

Progetto definitivo per la realizzazione di un parco eolico composto da 11 aerogeneratori da 7,2 MW per una potenza complessiva di 79,2 MW sito nei Comuni di Mandas (SU) e Gesico (SU) e con le relative opere di connessione

wpd Sa Murta S.r.l.
Via Regina Margherita, 33 09104 Cagliari (CA) c/o Optibus Innova S.r.l.
Tel: +39 091 961 531 51
PEC: wpd.saturta@supersar.it

INSE Srl
Viale Michelangelo, 71 00128 - Napoli (NA)
Tel: +39 081 279 2928
mail: tecnico@insepr.it

Elaborato: PLANIMETRIA SMALTIMENTO ACQUE CHIARE E SCURE SE 30/150 KV E SE UTENTE-CONDIVISA (1 DI 2)

00	Giugno 2024	Prima emissione	INSE s.r.l.	INSE s.r.l.	wpd Sa Murta S.r.l.
Rev.	Data	Oggetto della revisione	Elaborazione	Verifica	Approvazione

Scale: **VARIE**
Formato: **1655x633** Codice Pratica: **5323** Codice Elaborato: **MS323-DEL18-D**

RAIN123 – IMPIANTO DI PRIMA PIOGGIA CON DISOLEATORE ESTERNO

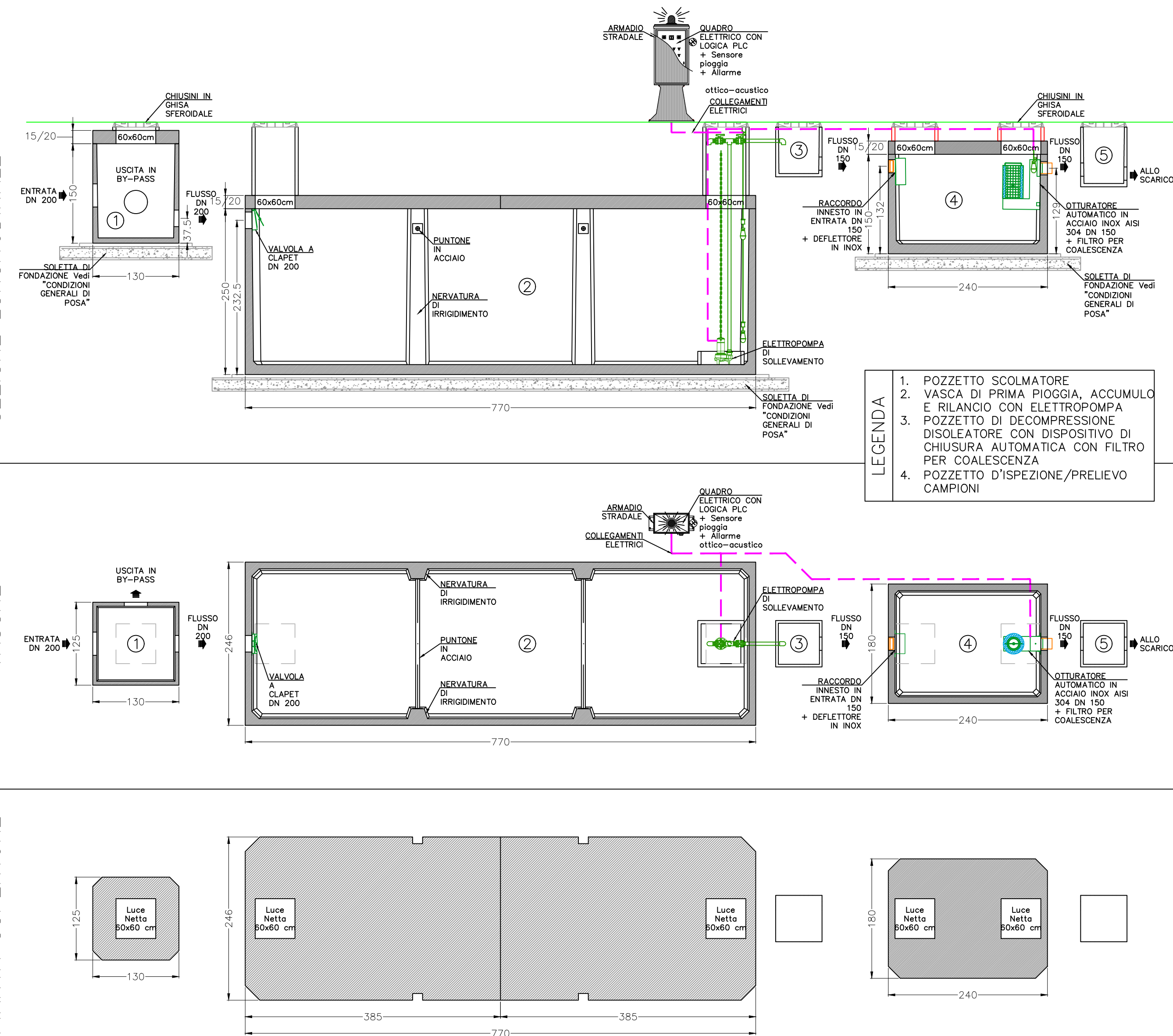
Sup. 7.000 mq – Vol. Utile PP= 35,00 mc

Scala 1:50

SEZIONE LONGITUDINALE

PIANTA VASCHE

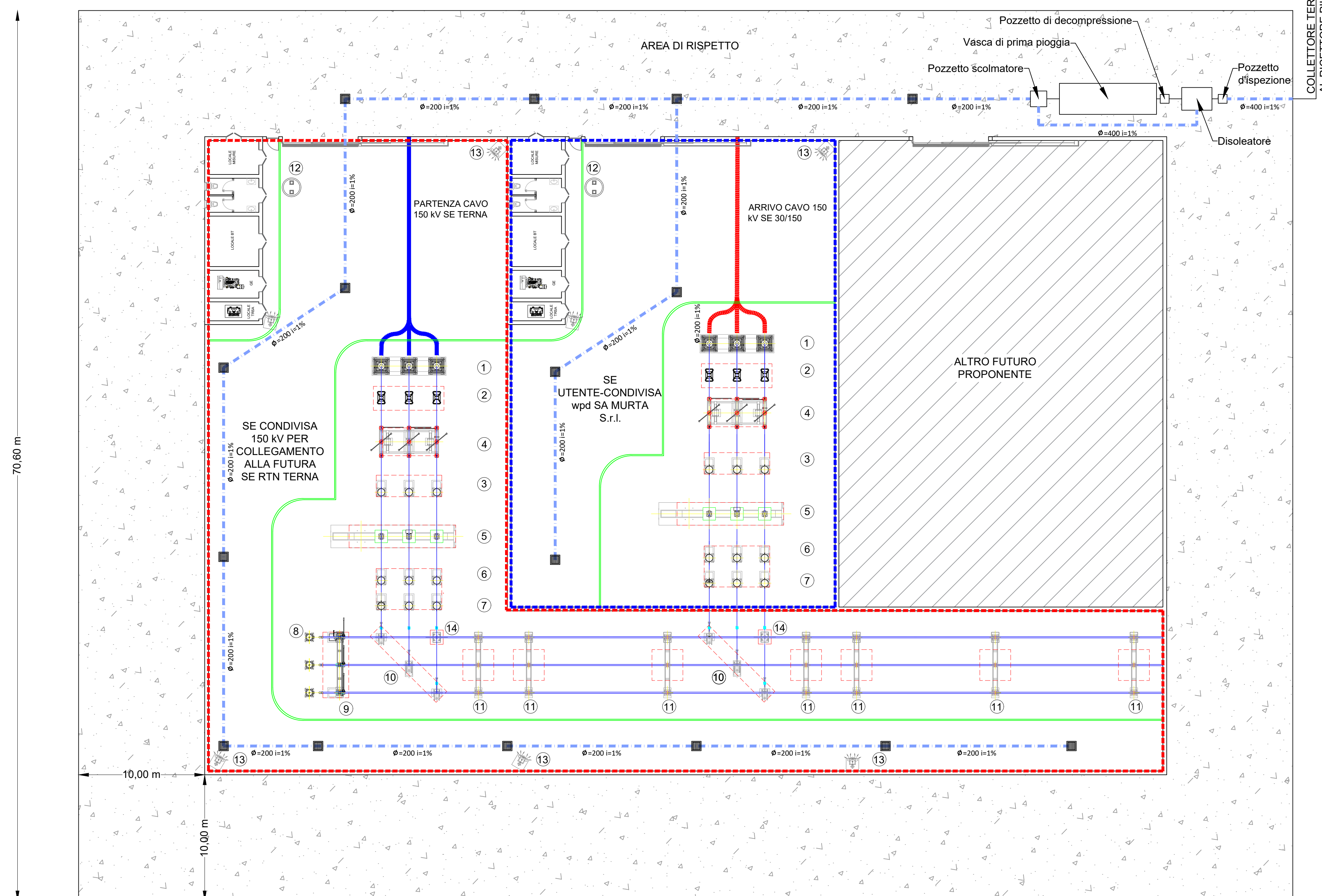
PIANTA COPERTURE



- LEGENDA**
1. POZZETTO SCOLMATORE
 2. VASCA DI PRIMA PIOGGIA, ACCUMULO E RILANCIO CON ELETTROPOMPA
 3. POZZETTO DI DECOMPRESSIONE DISOLEATORE CON DISPOSITIVO DI CHIUSURA AUTOMATICA CON FILTRO PER COALESCENZA
 4. POZZETTO D'ISPEZIONE/PRELIEVO CAMPIONI

STAZIONE ELETTRICA UTENTE-CONDIVISA SCALA 1:200

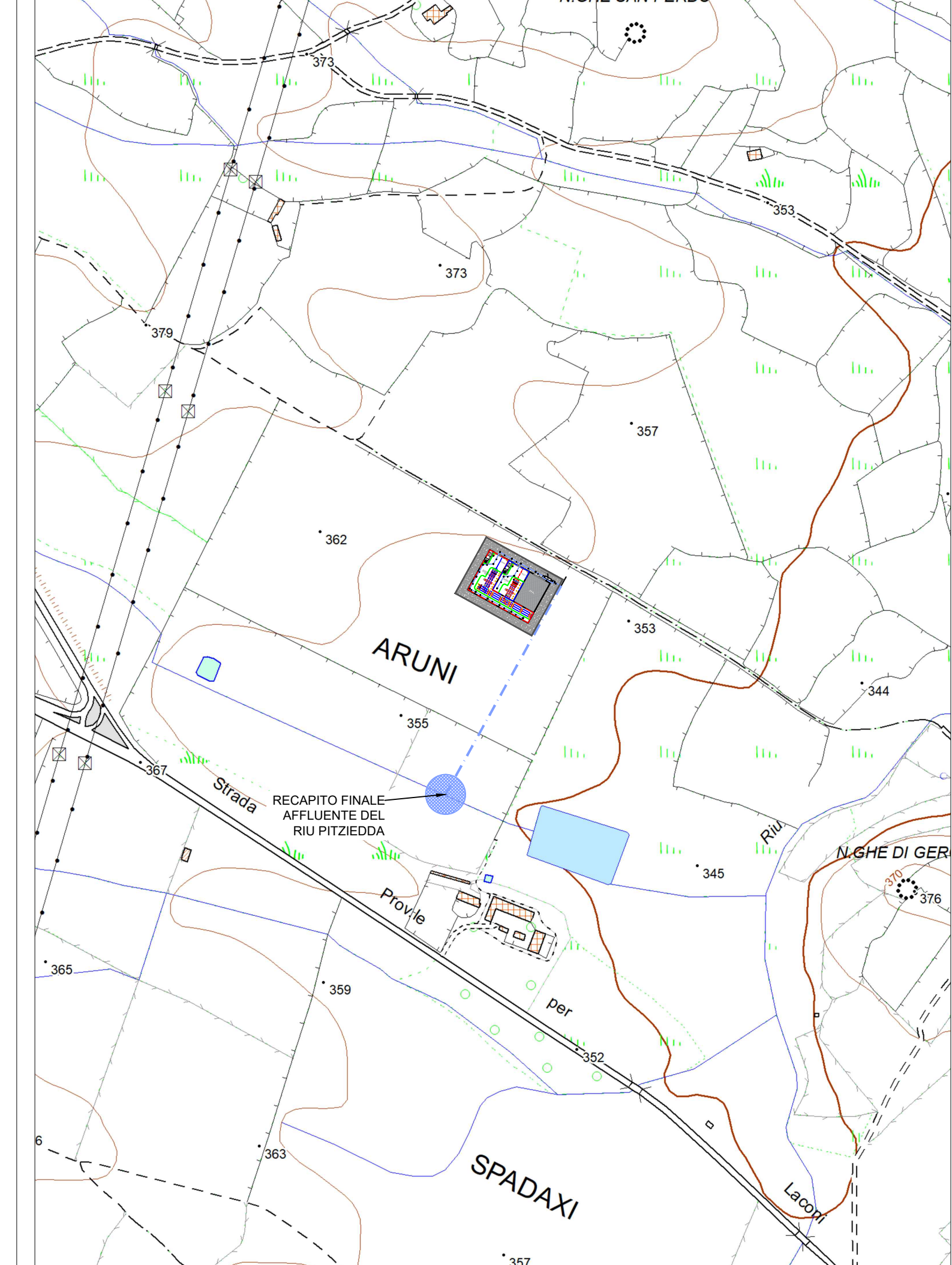
96,30 m



Legenda

- 1 Terminale cavo 30/150 kv
- 2 Scaricatori di sovratensione di linea completi di contascariche
- 3 Trasformatore di tensione capacitivo. N° 2 prestazioni per protezione e N° 2 prestazione per misure
- 4 Sezionatore tripolare orizzontale con lame di messa a terra comando motorizzato su lame principali e manuali su lame di terra
- 5 Interruttore con comando tripolare
- 6 Trasformatore di corrente. N° 2 prestazioni per protezione e N° 2 prestazioni per misure
- 7 Trasformatore di tensione induttivo. N° 2 prestazioni per protezione e N° 2 prestazione per misure
- 8 Trasformatore di tensione
- 9 Sezionatore con lame di messa a terra
- 10 Sezionatore verticale
- 11 Portale sbarre 150 kv
- 12 Vasca IMHOFF
- 13 Palina illuminazione
- 14 Colonnina

INQUADRAMENTO CTR - SCALA 1:5.000



REGIONE AUTONOMA DELLA SARDEGNA

PROVINCIA DEL SUD-SARDEGNA

COMUNE DI MANDAS

COMUNE DI GESICO

COMUNE DI GENONI

Progetto definitivo per la realizzazione di un parco eolico composto da 11 aerogeneratori da 7,2 MW per una potenza complessiva di 79,2 MW sito nei Comuni di Mandas (SU) e Gesico (SU) e con le relative opere di connessione

Proprietario

wpd
think energy

wpd Sa Murta S.r.l.
Viale Regina Margherita, 33 09124 - Cagliari (CA) c/o Dpfloio Innova S.r.l.
Tel: +39 (0)9 960 363 01
PEC: wpd@wpdsamura@gmail.it

Progettazione

INSE Srl
Viale Michelangelo, 71
80129 - Napoli (NA)
Tel. 081 579 7992
mail: tecnico@inse.it

Elaborato

PLANIMETRIA SMALTIMENTO ACQUE CHIARE E SCURE SE 30/150 KV E SE UTENTE-CONDIVISA (2 DI 2)

00	Giugno 2024	Prima emissione		INSE s.r.l.	INSE s.r.l.	wpd Sa Murta S.r.l.
Rev.	Data	Oggetto della revisione		Elaborazione	Verifica	Approvazione
Scala:	VARIE					
Formato:	1398x480	Codice Pratica:	S323	Codice Elaborato:	MS323-DEL18-D	