
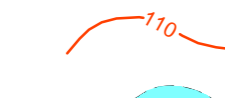

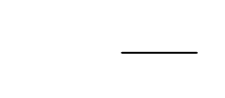
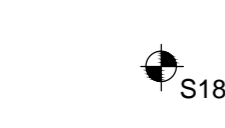
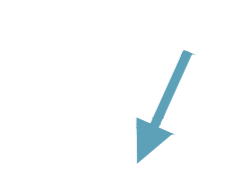
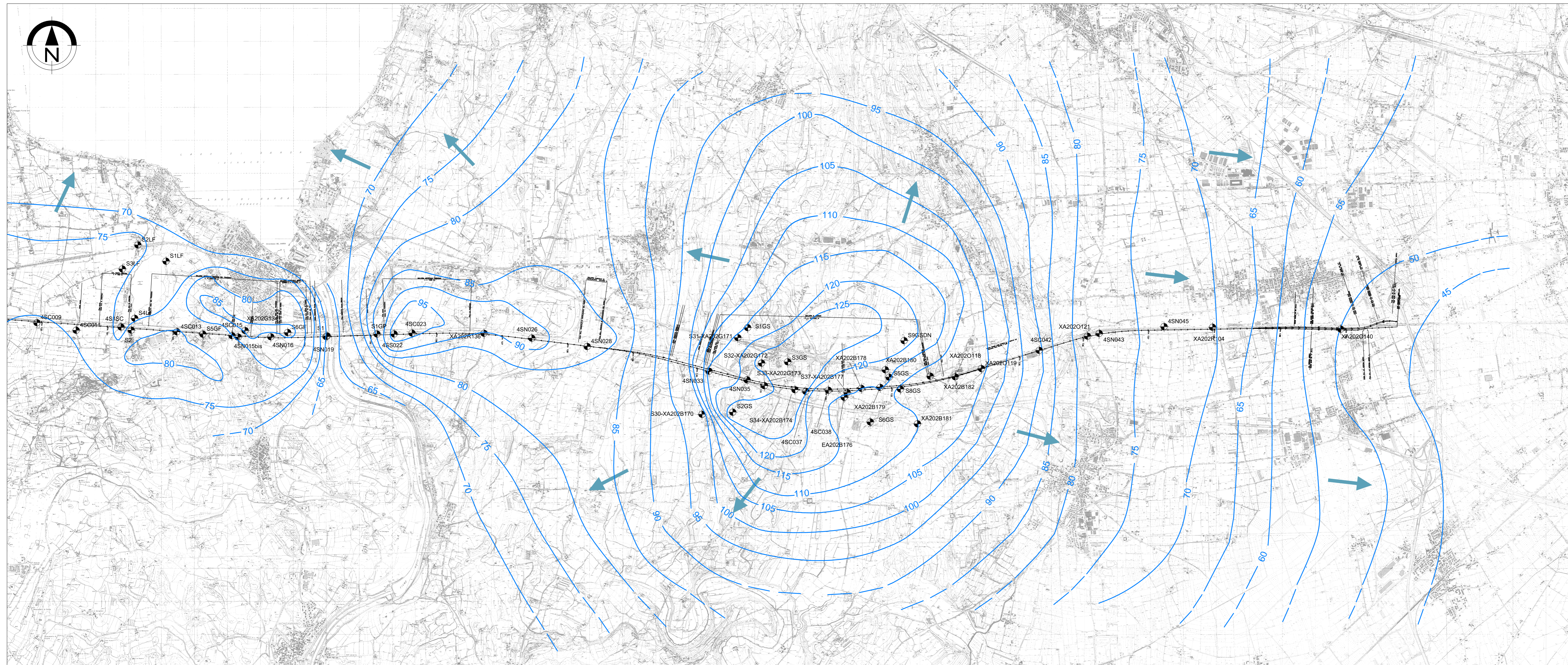
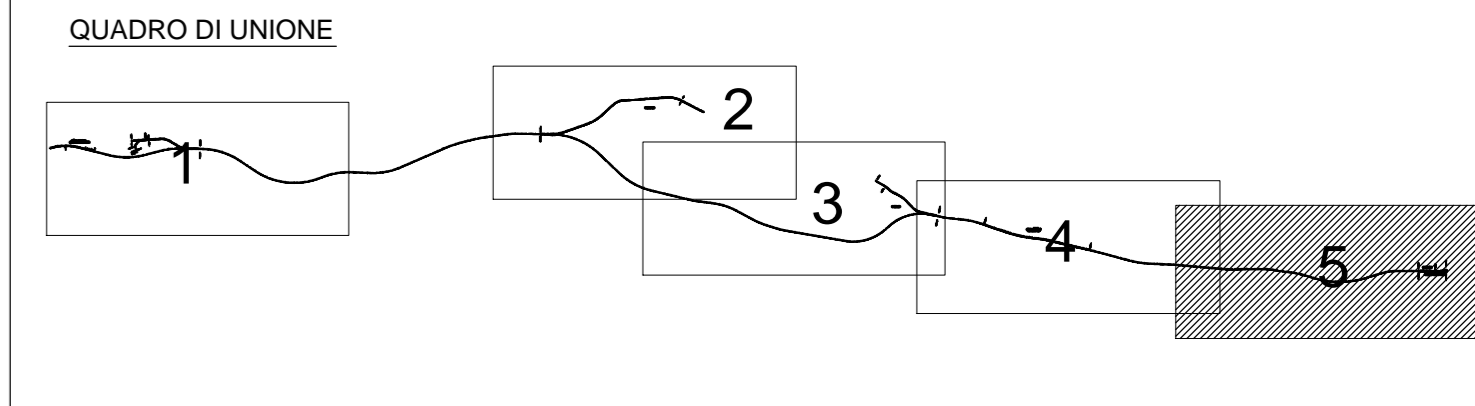


# LEGENDA

-  Isopezze (in m s.l.m.) della falda superficiale.
-  Isopezze (in m s.l.m.) delle falde sospese, equidistanza 5 metri.
-  Aree caratterizzate dalla presenza di falde sospese.
-  Tracciato linea Alta Capacità
-  Ubicazione e codice dei piezometri utilizzati per la ricostruzione della carta piezometrica dell'acquifero principale.
-  Linee di flusso della falda.



COMMITTENTE: 

ALTA SORVEGLIANZA: 

GENERAL CONTRACTOR: 

INFRASTRUTTURE FERROVIARIE STRATEGICHE DEFINITE DALLA LEGGE OBIETTIVO N. 443/01  
 LINEA A.V. /A.C. TORINO - VENEZIA Tratta MILANO - VERONA  
 Lotto funzionale Brescia-Verona  
 PROGETTO DEFINITIVO

CARTA PIEZOMETRICA DELL'ACQUIFERO PRINCIPALE  
 DA KM 119+475.25 A KM 140+779.60  
 Tavola 5 di 5  
 Misure di riferimento 2002-2005

ALTA SORVEGLIANZA 

COMMESSA	LOTTO	FASE	ENTE	TIPO DOC.	OPERA/DESCRIZIONE	PROGR.	REV.	SCALA
IN05	00	0	E2	N3	GE0002	008	1	1:25000

Rev.	Data	Descrizione	Redatto	Data	Verificato	Data	Approvato	Data	Autorizzato/Data
0	31/03/14	EMISSIONE PER CDS	M.T.	31/03/14	CHIERUBINI	31/03/14	LAZZARI	31/03/14	Cepav due
1	01/07/14	REVISIONE PER CDS	GIUFFRÀ	01/07/14	CHIERUBINI	01/07/14	LAZZARI	01/07/14	Cepav due
2									
3									

Stampem S.p.a. COMM. 032121 Data: 01/07/14 Dis: IN0500E2N0GE00020081.DWG

Scala di plot: 1:1

CLP: FB1H9100000008