



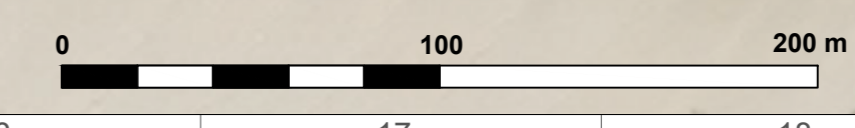
LEGENDA

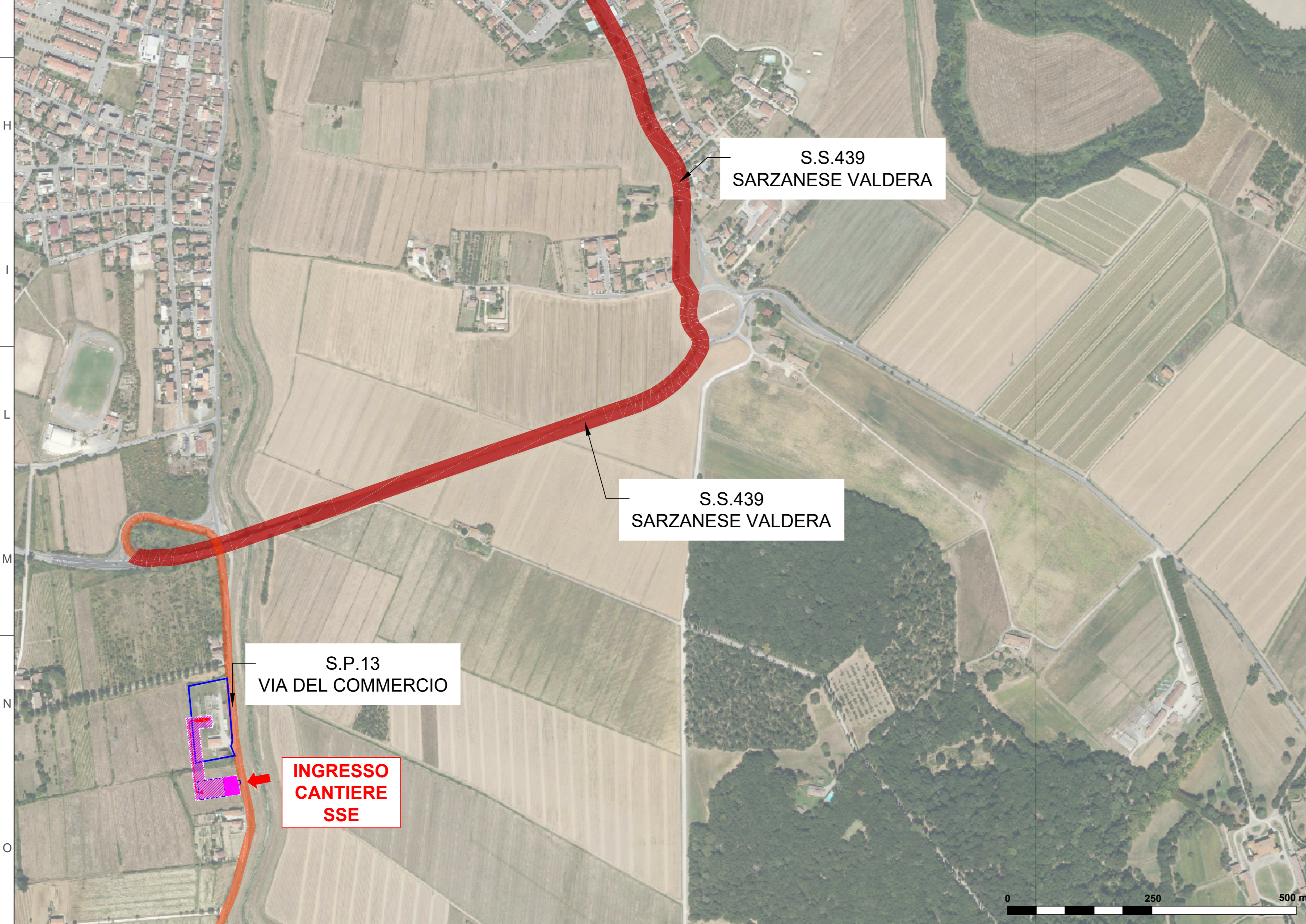
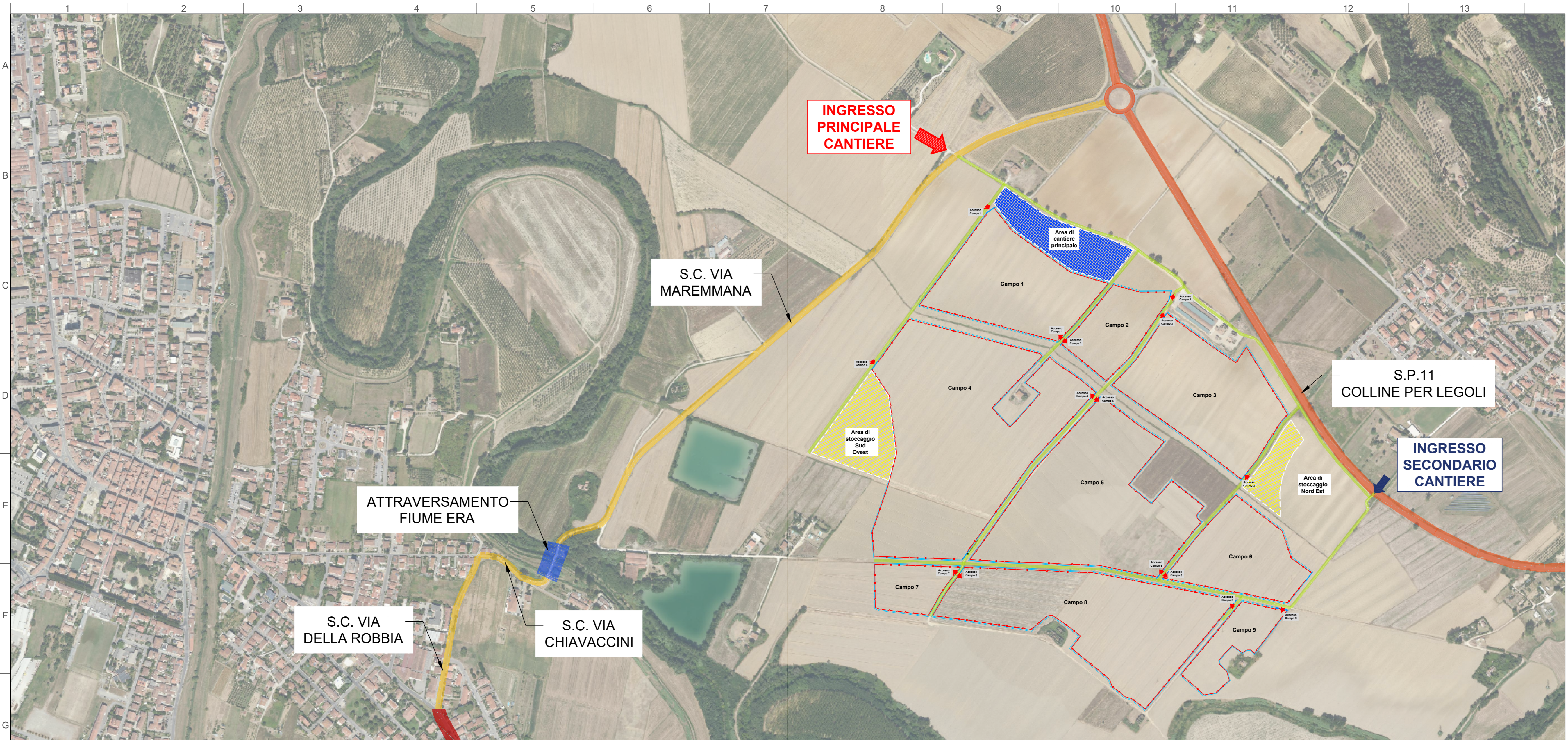
- STRADA PROVINCIALE
- STRADA COMUNALE
- STRADE VICINALI
- RECINZIONE IMPIANTO AGRIVOLTAICO CON CANCELLI DI ACCESSO
- INGRESSO PRINCIPALE AL CANTIERE
- INGRESSO SECONDARIO AL CANTIERE
- INGRESSO AI SINGOLI SOTTOCANTIERI (CAMPI FOTOVOLTAICI)
- AREE DI CANTIERE PRINCIPALE
- AREE DI CANTIERE SECONDARIE (DEPOSITO)

- ALLESTIMENTO AREA DI CANTIERE PRINCIPALE** (sup. totale 24.954 m²):
- Un prefabbricato per il servizio di guardiania;
 - Un prefabbricato per il Committente;
 - Un prefabbricato per il Direttore Lavori ed il Coordinatore della Sicurezza in fase di esecuzione;
 - Un prefabbricato per l'impresa;
 - Un prefabbricato ad uso spogliatoio e servizi igienici;
 - Un prefabbricato ad uso refettorio;
 - Un container ad uso deposito apparecchiature e materiali per le attività elettriche;
 - Un container ad uso deposito apparecchiature e materiali per le attività meccaniche;
 - Un container ad uso magazzino manutenzione;
 - Un'area destinata ai materiali in approvazione;
 - Un'area destinata ai materiali non conformi;
 - Un'area destinata a deposito bobine di cavo e corrugati;
 - Un'area destinata a deposito inverter e materiali in pallet o cassoni (cavetterie, minuterie metalliche, ...);
 - Un'area destinata a deposito pallet dei moduli fotovoltaici.

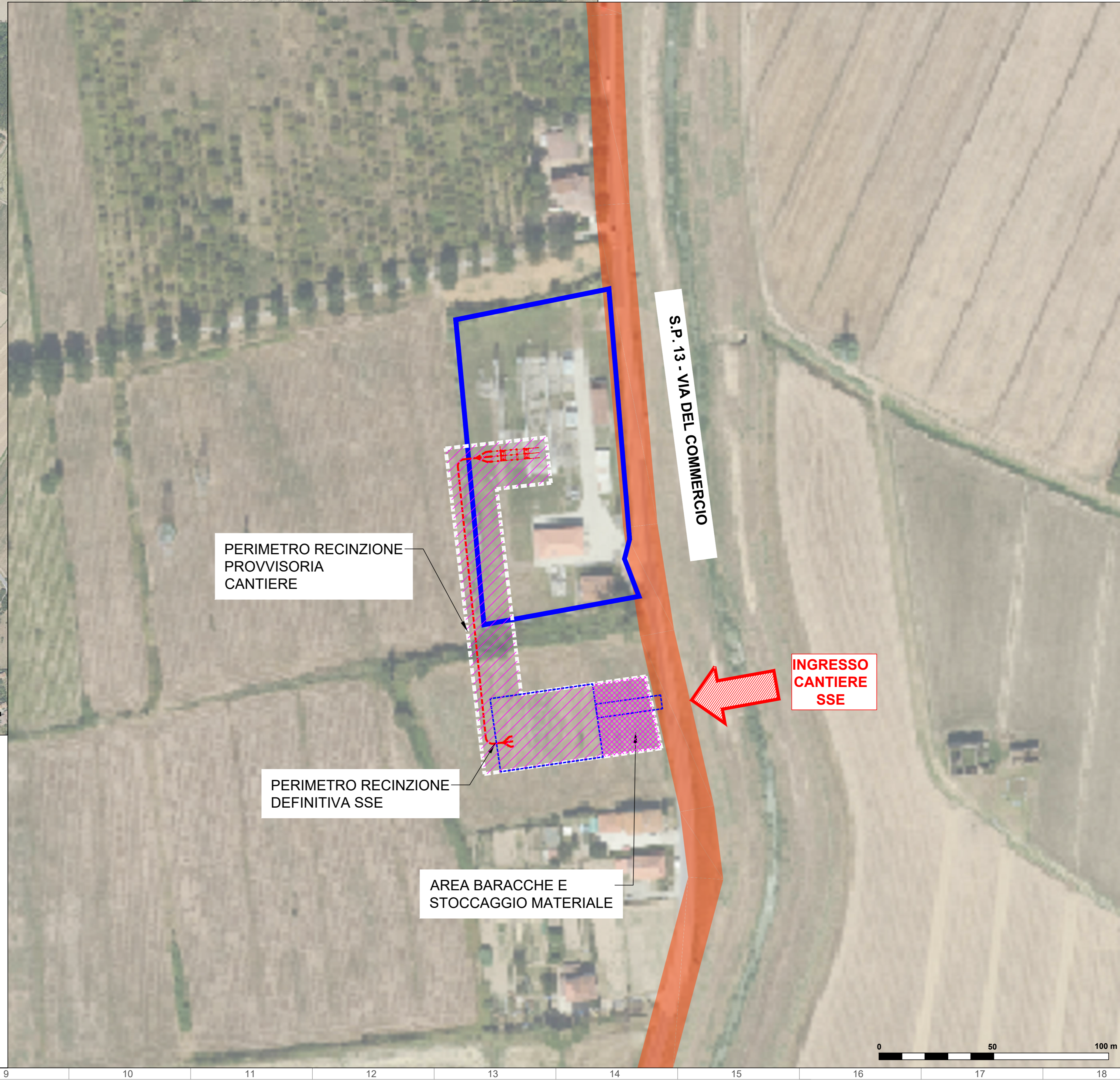
- ALLESTIMENTO AREE DI STOCCAGGIO** (sup. totale Area Sud Ovest 26.034 m², sup. totale Area Nord Est 11.083 m²):
- Un prefabbricato per il servizio di guardiania;
 - Un container ad uso deposito apparecchiature e materiali per le attività elettriche;
 - Un container ad uso deposito apparecchiature e materiali per le attività meccaniche;
 - Un container ad uso magazzino manutenzione;
 - Un'area destinata ai materiali in approvazione;
 - Un'area destinata ai materiali non conformi;
 - Un'area destinata a deposito bobine di cavo e corrugati;
 - Un'area destinata a deposito inverter e materiali in pallet o cassoni (cavetterie, minuterie metalliche, ...);
 - Un'area destinata a deposito pallet dei moduli fotovoltaici.

02/10/2024	00	EMISSIONE PER AUTORIZZAZIONI	F. NENCETTI	L.MARABETTI G.DAMICO O.RETINI	F. BONI CASTAGNETTI
DATA	REV	DESCRIZIONE EMISSIONE	INCARICATO	VERIFICATO	APPROVATO
		ID Documento Committente	IMPIANTO: Progetto per la realizzazione di un impianto agrivoltaiico avanzato denominato "Pontedera" di potenza pari a 43,2 MW nel comune di Pontedera (PI) e opere di connessione alla RTN ricadenti nel Comune di Ponsacco (PI)		
		ID Documento Appaltatore	TITOLO: Planimetria area di cantiere		
FOGLIO	SEGUE	DI	FORMATO	DIS. N.	SCALE
1	2	AG			1:2.000
NOME FILE: H060_FV_BGD_00085_R00 - Planimetria area di cantiere.dwg					





**TRACCIATO CANTIERE STRADALE
(SCALA 1:5.000)**



LEGENDA

- STRADA STATALE
- STRADA PROVINCIALE
- STRADA COMUNALE
- STRADE VICINALI
- RECINZIONE IMPIANTO AGRIVOLTAICO CON CANCELLI DI ACCESSO
- INGRESSO PRINCIPALE AL CANTIERE
- INGRESSO SECONDARIO AL CANTIERE
- INGRESSO AI SINGOLI SOTTOCANTIERI (CAMPI FOTOVOLTAICI)
- CANTIERE AGRIVOLTAICO AREE DI CANTIERE PRINCIPALE
- CANTIERE AGRIVOLTAICO AREE DI CANTIERE SECONDARIE (DEPOSITO)
- CANTIERE SSE AREA DI CANTIERE
- CANTIERE SSE AREA BARACCHE E DEPOSITO
- CANTIERE SSE RECINZIONE PROVVISORIA

**AREA CANTIERE
SOTTOSTAZIONE ELETTRICA
(SCALA 1:1.000)**

- ALLESTIMENTO AREA DI CANTIERE** (sup. totale 2.224 m²):
- Un prefabbricato per il servizio di guardiania;
 - Un prefabbricato per il Committente;
 - Un prefabbricato per il Direttore Lavori ed il Coordinatore della Sicurezza in fase di esecuzione;
 - Un prefabbricato per l'impresa;
 - Un prefabbricato ad uso spogliatoio e servizi igienici;
 - Un prefabbricato ad uso refettorio;
 - Un container ad uso deposito apparecchiature e materiali per le attività elettriche;
 - Un container ad uso deposito apparecchiature e materiali per le attività meccaniche;
 - Un container ad uso magazzino manutenzione;
 - Un'area destinata ai materiali in approvazione;
 - Un'area destinata ai materiali non conformi;
 - Un'area destinata a deposito bobine di cavo e corrugati;
 - Un'area destinata a deposito materiali in pallet o cassoni (cavetterie, minuterie metalliche, ...).

02/10/2024	00	EMISSIONE PER AUTORIZZAZIONI	F. NENCETTI	L.MARABETI G.DAMICO O.RETINI	F. BONI CASTAGNETTI
DATA	REV	DESCRIZIONE EMISSIONE	INCARICATO	VERIFICATO	APPROVATO
		ID Documento Committente	IMPIANTO: Progetto per la realizzazione di un impianto agrivoltaico avanzato denominato "Pontedera" di potenza pari a 43,2 MWp nel comune di Pontedera (PI) e opere di connessione alla RTN ricadenti nel Comune di Ponsacco (PI)		
		H060_FV_BGD_00085			
		ID Documento Appaltatore	TITOLO: Planimetria area di cantiere - cantiere stradale e SSE -		
FOLGIO	SEGUITE	DI	FORMATO	DIS. N.	scala:
2		2	AC		1:5.000/ 1:1.000
NOME FILE: H060_FV_BGD_00085_R00 - Planimetria area di cantiere.dwg					