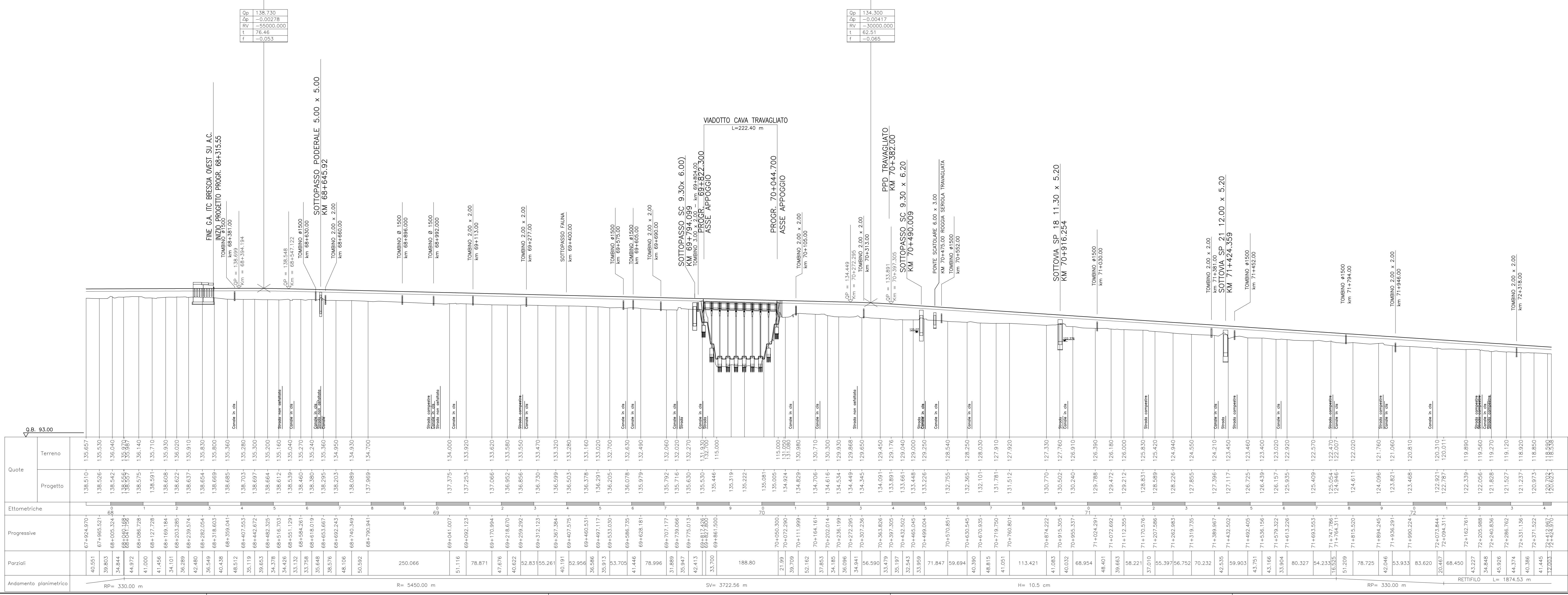


Provincia	ROVATO		BRESCIA		TRAVAGLIATO	
Comune	ROVATO		BRESCIA		TRAVAGLIATO	
Livelle	SALITA L= 1608.66 m DH= 0.65 m p= 0.00040		DISCESA L= 1864.14 m DH= -4.43 m		DISCESA L= 2245.00 m DH= -14.69 m p= -0.00654	
Progressive livellette	68+470.658		70+334.800			



COMMITTEE:  **RFI**
RETE FERROVIARIA ITALIANA
 GRUPPO FERROVIE DELLO STATO ITALIANI

ALTA SUPERVISIONE:  **ITALFERR**
 GRUPPO FERROVIE DELLO STATO ITALIANI

GENERAL CONTRACTOR:  **Cepaw due**

INFRASTRUTTURE FERROVIARIE STRATEGICHE DEFINITE DALLA LEGGE OBIETTIVO N. 443/01
LINEA A.V. /A.C. TORINO - VENEZIA Tratta MILANO - VERONA
Lotto funzionale Brescia-Verona
PROGETTO DEFINITIVO

PROFILO LONGITUDINALE LINEA A.C.
 DA KM 63+424.970 A KM. 72+424.970
 TAVOLA N° 005

ALTA SUPERVISIONE:  **ITALFERR**

COMMESSA	LOTTO	FASE	ENTE	TIPO DOC.	OPERAZIONE	PROGR.	REV.	SCALA
IN05	00	D	E2	F5	IF0001	005	0	1:5000/1:500

PROGETTISTA GENERALE CONTRACTOR

Rev.	Data	Descrizione	Redatto	Data	Verificato	Data	Approvato	Data	Autore/Contra
0	31/03/14	EMISSIONE PER CDS		31/03/14		31/03/14		31/03/14	Cepaw due Project Director
1									
2									
3									

SAIPEM S.p.A. COMM. 032121 Data: 31/03/14 Doc: N.10093_09.dwg

 Progetto cofinanziato dalla Unione Europea CUP: B81H100000008

Scala di plot: 1:1