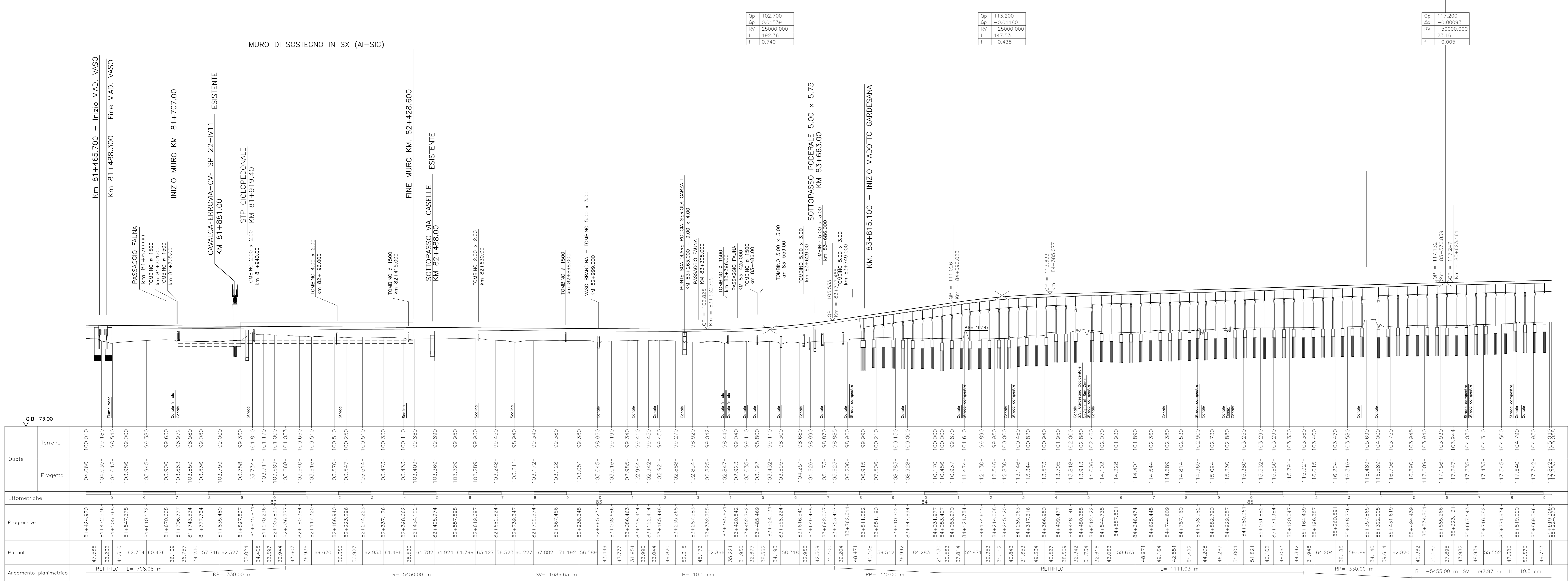
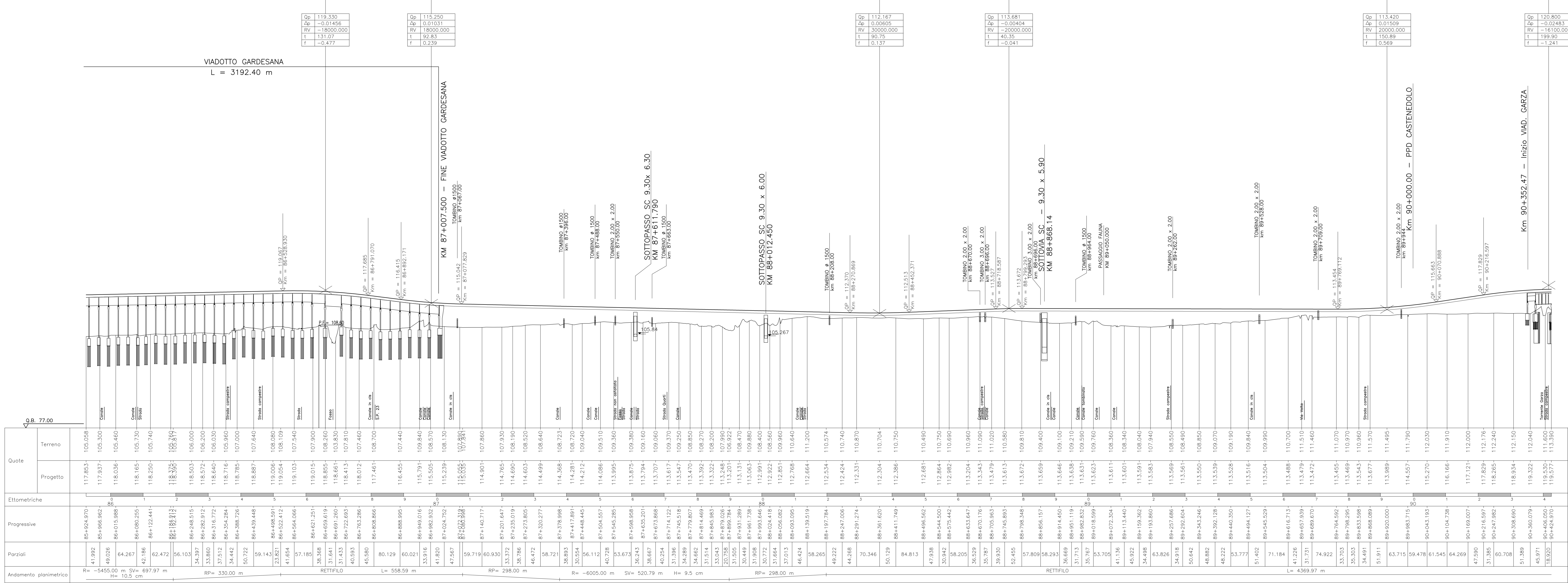


Provincia	FLERO		BRESCIA		PONCARALE		MONTRONE	
Comune	FLERO		S.ZENO NAVIGLIO		PONCARALE		MONTRONE	
Livelle	DISCESA L = 3701.11 m DH = -2.41 m p = -0.0065		SALITA L = 712.44 m DH = 10.50 m p = 0.01474		SALITA L = 1362.45 m DH = 4.00 m p = 0.00294		SALITA L = 1060.00 m DH = 2.13 m p = 0.00201	
Progressive livelle	83+525.110		84+237.550		85+600.000			



Provincia	MONTRONE		BRESCIA		CASTENEDOLO	
Comune	MONTRONE		GHEDI		CASTENEDOLO	
Livelle	SALITA L = 1060.00 m DH = 2.13 m p = 0.00201		DISCESA L = 325.00 m DH = -4.08 m p = -0.01255		SALITA L = 397.32 m DH = 1.51 m p = 0.00381	
Progressive livelle	86+660.000		86+985.000		88+561.620	



DESCRIZIONE		CODICE	
NOTE GENERALI			
CARATTERISTICHE DEI MATERIALI			

COMMITTEE: RFI INFRASTRUTTURE FERROVIARIE ITALIANE

ALTA SUPERVISION: ITALFERR

GENERAL CONTRACTOR: Cepar due

INFRASTRUTTURE FERROVIARIE STRATEGICHE DEFINITE DALLA LEGGE OBBIETTIVO N. 443/01

LINEA A.V. /A.C. TORINO - VENEZIA Tratta MILANO - VERONA
Lotto funzionale Brescia-Verona
PROGETTO DEFINITIVO

PROFILO LONGITUDINALE LINEA A.C.
DA KM 81+424.970 A KM. 90+424.970
TAVOLA N° 007

COMMISSIONE	LOTTO	FASE	ENTE	TIPO DOC.	OPERA/DESCRIZIONE	PROGR.	REV.	SCALA
IN 05	00	D	E2	F5	IF0001	007	0	1:5000/1:500

Rev.	Data	Descrizione	Redatto	Data	Verificato	Data	Approvato	Data	Autore/Incarico
1	31/03/14	EMISSIONE PER CDS	[Signature]	31/03/14	[Signature]	31/03/14	[Signature]	31/03/14	Cepar due
2									
3									

Saipem S.p.a. COMM. 032121 Data: 31/03/14 Doc: N.10095.11.dwg