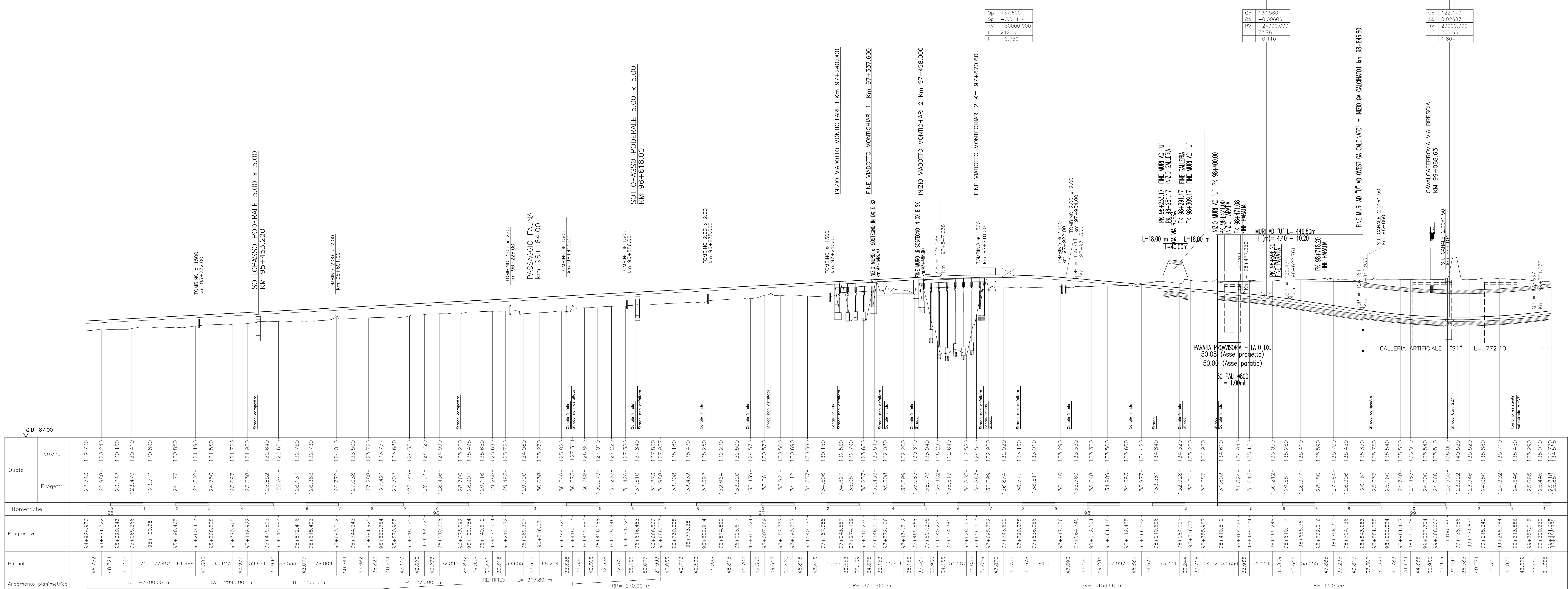


NOTE GENERALI

CARATTERISTICHE DEI MATERIALI



COMMITTENTE: RFI
 ALTA SOVRIGLIANZA: ITALFERR
 GENERAL CONTRACTOR: Cepav due
 INFRASTRUTTURE FERROVIARIE STRATEGICHE DEFINITE DALLA LEGGE OBIETTIVO N. 443/01
 LINEA A.V./A.C. TORINO - VENEZIA Tratta MILANO - VERONA
 Lotto funzionale Brescia-Verona
 PROGETTO DEFINITIVO
 PROFILO LONGITUDINALE LINEA A.C.
 DA KM 90+424.970 A KM. 99+424.970
 TAVOLA N° 008
 PROGETTAZIONE GENERAL CONTRACTOR: ITALFERR
 AUTORIZZAZIONE: Consorzio S.p.a. COMM. 032121
 DATA: 31/03/14