

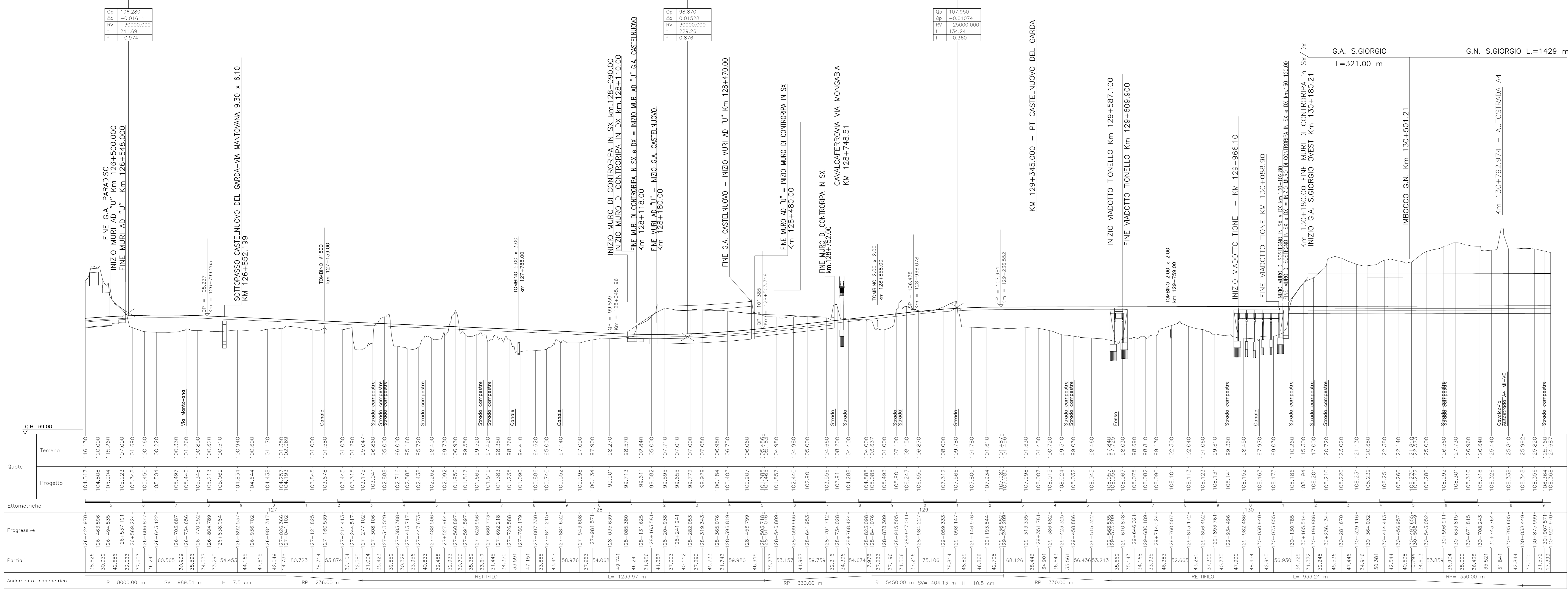
Table with 5 columns: Provincia (VERONA), Comune (SONA), Livelle (e.g., DISCESA L= 1716.88 m), Progressive livelle (e.g., 126+557.578)

DESCRIZIONE

CODICE

NOTE GENERALI

CARATTERISTICHE DEI MATERIALI



COMMITTENTE: RFI GRUPPO FERROVIARIO ITALIANO
ALTA SOREVEGLIANZA: ITALFERR
GENERAL CONTRACTOR: Cepav due

INFRASTRUTTURE FERROVIARIE STRATEGICHE DEFINITE DALLA LEGGE OBIETTIVO N. 443/01
LINEA A.V. /A.C. TORINO - VENEZIA Tratta MILANO - VERONA
LOTTO funzionale Brescia-Verona
PROGETTO DEFINITIVO

PROFILO LONGITUDINALE LINEA A.C.
DA KM 126+424.970 A KM. 135+424.970
TAVOLA N° 012

Approval table with columns: Verificato, Data, Approvato, Data. Includes project information: COMMITTEA LOTT0 FASE ENTE TIPO DOC OPERA/DECIPLINA PROGR. REV. SCALA (1:5000/1:500)

Table with 5 columns: Provincia (VERONA), Comune (SONA), Livelle (e.g., SALITA L= 3055.64 m), Progressive livelle (e.g., 132+157.959)

