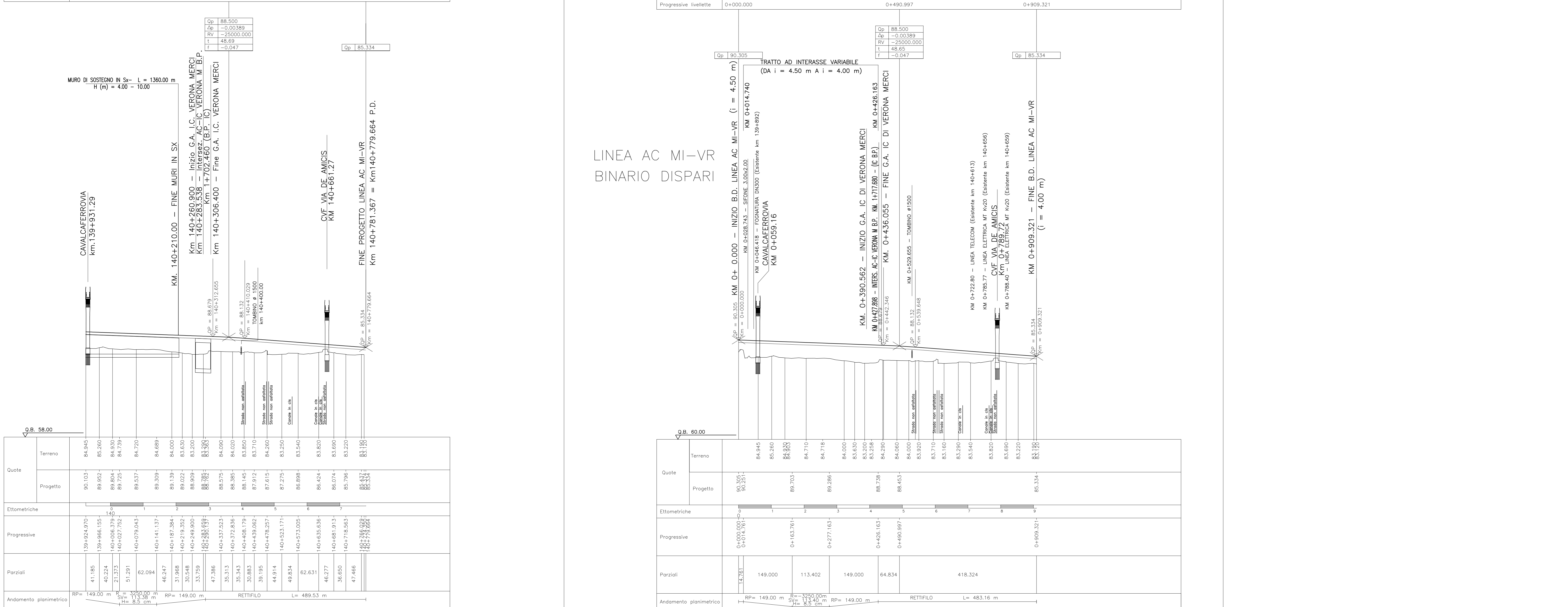


Provincia	VERONA	
Comune	SOMMACAMPAGNA	
Livelle	DISCESA L= 861.34 m DH= -3.16 m p= -0.00367	DISCESA L= 418.32 m DH= -3.17 m p= -0.00757
Progressive livelle	140+361.342	140+779.664



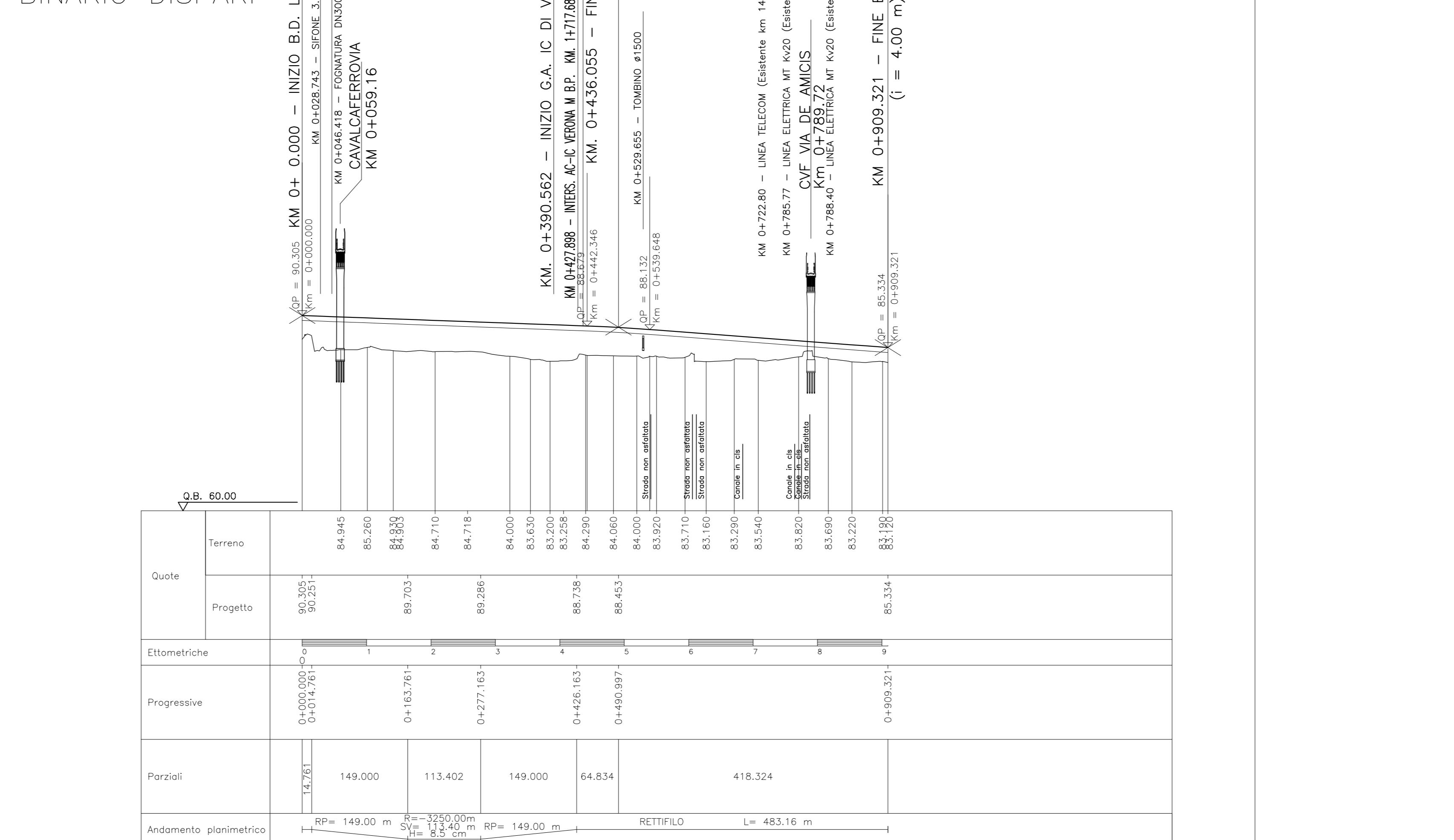
Provincia	VERONA	
Comune	SOMMACAMPAGNA	
Livelle	DISCESA L= 861.34 m DH= -3.16 m p= -0.00367	DISCESA L= 418.32 m DH= -3.17 m p= -0.00757
Progressive livelle	140+361.342	140+779.664

DESCRIZIONE	CODICE

NOTE GENERALI

CARATTERISTICHE DEI MATERIALI

LINEA AC MI-VR BINARIO DISPARI



Provincia	VERONA	
Comune	SOMMACAMPAGNA	
Livelle	DISCESA L= 491.00 m DH= -1.81 m p= -0.00368	DISCESA L= 418.32 m DH= -3.17 m p= -0.00757
Progressive livelle	0+000.000	0+909.321

COMMITTENTE: **RFI** GRUPPO FERROVIARIA ITALIANA

ALTA SOVRIGILANZA: **ITALFERR** GRUPPO FERROVIARIA DELLO STATO ITALIANO

GENERAL CONTRACTOR: **Cepav due**

INFRASTRUTTURE FERROVIARIE STRATEGICHE DEFINITE DALLA LEGGE OBIETTIVO N. 443/01

LINEA A.V. /A.C. TORINO - VENEZIA Tratta MILANO - VERONA
 Lotto funzionale Brescia-Verona
 PROGETTO DEFINITIVO

PROFILO LONGITUDINALE LINEA A.C.
 DA KM 135+424.970 A KM. 140+424.970 (B.D. NODO VERONA)
 DA KM 0+000.000 A KM. 0+909.321 (B.D. NODO VERONA)

TAVOLA N° 013

ALTA SOVRIGILANZA: **ITALFERR**

COMMESSA	LOTTO	FASE	ENTE	TIPO DOC.	OPERAZIONE	PROGR.	REV.	SCALA
IN05	00	D	E2	F5	IF0001	013	0	1:5000/1:500

PROGETTAZIONE GENERAL CONTRACTOR

Rev.	Data	Descrizione	Redatto	Data	Verificato	Data	Progettista	Data	Autorizzato/Data
0	31/03/14	EMISSIONE PER CDS	[Signature]	31/03/14	[Signature]	31/03/14	[Signature]	31/03/14	Cepav due
1									
2									
3									

Saipem S.p.a. COMM. 032121 Data: 31/03/14 (Doc. 10101_12.dwg)

Progetto cofinanziato dalla Unione Europea

CLP: FB1HF1000000008