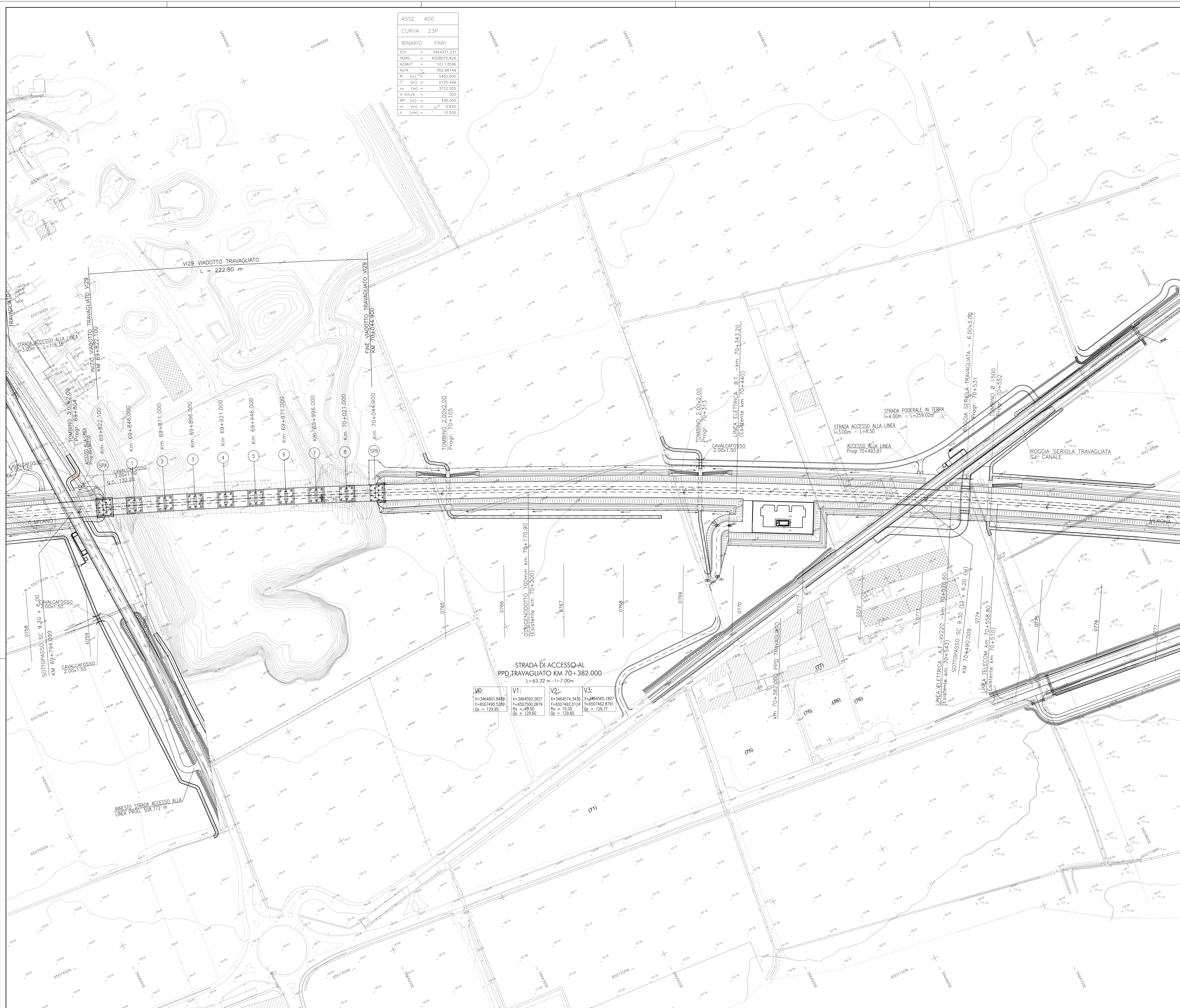


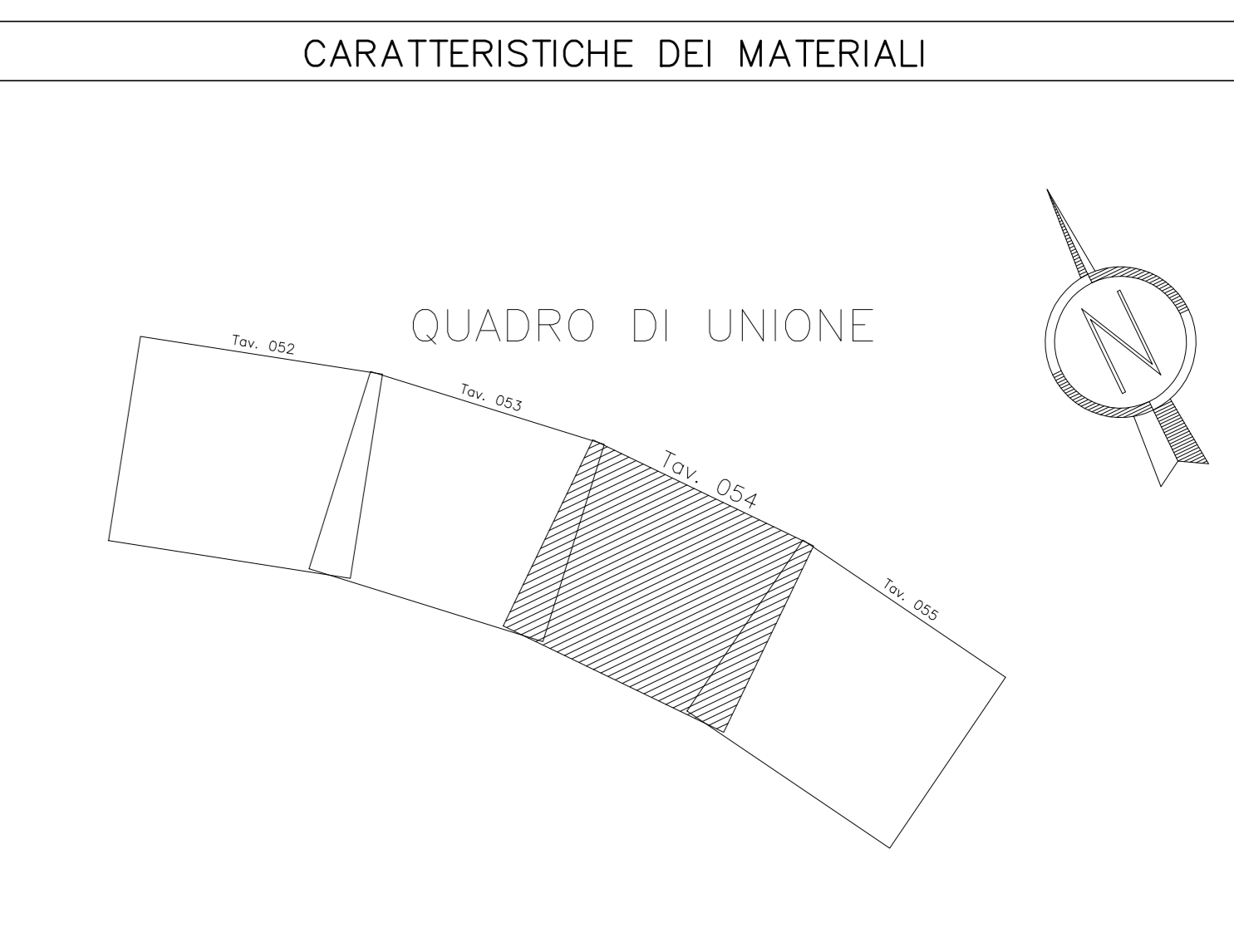
ASSE	ADD
CURVA	2,3P
BINARIO	PARI
EST	= 3464371.231
NORD	= 6508070.626
AZIMUT	= 101.13596
ALFA	= 352.66149
R (m)	= 5455.000
T (m)	= 2125.446
sv (m)	= 3722.555
V Km/h	= 300
SP (m)	= 330.000
m (m)	= 0.832
h (cm)	= 10.500



DESEGNI DI RIFERIMENTO	
DESCRIZIONE	CODICE
COROGRAFIA GENERALE 1:25000 - DA KM 28+629.410 A KM 75+000.000 - TAV. 1	A32000023C000001001
COROGRAFIA 1:10000 DA KM 69+824.970 A KM 71+000.000 TAV. 5	A32000023C000001005
PLAN ET TRAC LINEA AC DA KM 67+024.970 A KM 72+424.970 A KM 72+500 + IC BRESCIA OVEST	A32000023P000001010
PROFILI LONGITUDINALE ASSE LINEA AC DA KM 69+824.970 A KM 72+424.970	A32000023P000001005
QUADRO D'UNIONE PLANIMETRICO TAV. 1	A32000023P000001001
PROFILI LONGITUDINALE LINEA AC DAL KM 69+824.970 AL KM 70+500.000	A32000023P000001004
PROFILI LONGITUDINALE LINEA AC DAL KM 70+500.000 AL KM 71+400.000	A32000023P000001005
SEZIONI TRASVERSALI LINEA AC DA KM 69+824.970 A KM 69+900.000	A32000023P000001005
SEZIONI TRASVERSALI LINEA AC DA KM 69+900.000 A KM 70+450.000	A32000023P000001005
SEZIONI TRASVERSALI LINEA AC DA KM 70+450.000 A KM 71+000.000	A32000023P000001005
PLANIMETRIE E PROFILI CON NURI DA KM 69+900.000 A KM 70+980.000	A32000023P000001002
PIANO SCHEMATICO DI LINEA	A32000023P000001001
PROFILI LONGITUDINALE DI TRACCIAMENTO LINEA AC DA KM 63+424.970 A KM 72+424.970	A32000023P000001005
PIANO ACCESSIBILITÀ ALLA LINEA DA KM 67+000 A KM 72+000 + IC BRESCIA W	A32000023P000001010
SOVR. FER. - PIANO TIPICO IN LINEA DELLA SOVRASTRUTTURA LINEA AC E IC	A32000023P000001001
PIANO SCHEMATICO DELL'ARMAMENTO	A32000023P000001001
SOVRASTRUTTURA FERROVIARIA - SEZIONI TIPO IN RILEVATOTRINCEA - LINEA AC	A32000023P000001001
SOVRASTRUTTURA FERROVIARIA - SEZIONI TIPO VADOTTO LINEA AC + IC	A32000023P000001001
SOVR. FER. - SEZ. TIPO IN GALLERIA NATURALI POLICENTRICA LINEA AC	A32000023P000001003
SOVR. FER. - SEZIONI TIPO IN GALLERIA ART SCALARE LINEA AC + IC	A32000023P000001004

IL CODICE COMMESSA "A202" E' STATO SOSTITUITO CON "IN05"

NOTE GENERALI	
<b>LEGENDA</b>	
	CHILOMETRICA
	ETOMETRICA
	TANGENTE PRIMITIVA
	QUOTA TERRENO
	CANCELLO D'ACCESSO ALLA PISTA DI SERVIZIO
	RECINZIONE PISTA DI SERVIZIO
	PIAZZOLA D'INVERSIONE
	VERTICE TRACCIAMENTO PLANIMETRICO
	VIABILITÀ D'ACCESSO AI PIAZZALI TECNOLOGICI
	CANALETTA DI SMALTIMENTO ACQUE DI PIATTAFORMA
	SEZIONI TRASVERSALI
	PARAMETRATURA CARTOGRAFICA
	DEVIAZIONE IDRAULICA
	FOSSO RIVESTITO AD "U" IN CLS



STRADA DI ACCESSO AL PPD TRAVAGLIATO KM 70+382.000  
L=63.32 m - l=7.00m

V0:	V1:	V2:	V3:
X=3464601.8489 Y=6507495.5289 R <sub>e</sub> = 129.95	X=3464592.3821 Y=6507500.0879 R <sub>e</sub> = 129.60	X=3464574.3435 Y=6507462.0124 R <sub>e</sub> = 110.00 Q <sub>s</sub> = 129.60	X=3464565.1807 Y=6507462.8791 R <sub>e</sub> = 129.77

COMMITTENTE:

ALTA SOVRIGLIANZA:

GENERAL CONTRACTOR:

INFRASTRUTTURE FERROVIARIE STRATEGICHE DEFINITE DALLA LEGGE OBIETTIVO N. 443/01

LINEA A.V. /A.C. TORINO - VENEZIA Tratta MILANO - VERONA  
Lotto funzionale Brescia-Verona  
PROGETTO DEFINITIVO

PLANIMETRIA LINEA A.C.  
DA KM 69+824.970 A KM 70+624.970  
TAVOLA N° 54

ALTA SOVRIGLIANZA

COMMESSA	LOTTO	FASE	ENTE	TIPO DOC.	OPERAZIONE	PROGR.	REV.	SCALA
IN05	00	D	E2	P7	F0001	054	1	1:1000

PROGETTAZIONE GENERAL CONTRACTOR								Autore/Date
Rev.	Data	Descrizione	Redatto	Data	Verificato	Data	Approvato	Data
0	31/03/14	EMMISSIONE PER CDS	M.T.	31/03/14	GHELFI	31/03/14	LAZZARI	31/03/14
1	01/07/14	REVISIONE PER CDS	...	01/07/14	...	01/07/14	...	01/07/14
2								
3								

Saipem S.p.a. COMM. 032121 | Data: 01/07/14 | Doc. N. IN0500DE2P7F00010541

Scalo di piano: 1:1