

DESCRIZIONE	CODICE
COROGRAFIA GENERALE 1:25000 - DA KM 28+429.410 A KM 75+400.000 - TAV.1	A20200E2C3F0001001
COROGRAFIA GENERALE 1:25000 - DA KM 73+000.000 A KM 97+000.000 - TAV.2	A20200E2C3F0001002
COROGRAFIA 1:10000 DA KM 71+000.000 A KM 80+000.000 TAV.4	A20200E2C3F0001006
PLANIMETRIA DI TRACCIAMENTO LINEA AC DA KM 72+424.970 A KM 76+924.970	A20200E2P3F0000011
PLANIMETRIA GENERALE LINEA AC DA KM 72+400.000 A KM 76+900.000 TAV.4	A20200E2P3F0001001
PROFILI LONGITUDINALE - ASSE LINEA A.C. DA KM 72+424.970 A KM 81+424.970	A20200E2P3F0001006
QUADRO DI UNIONE PLANIMETRICO TAV.2	A20200E2P3F0001002
PROFILI LONGITUDINALE LINEA AC DAL KM 72+300.000 AL KM 73+200.000	A20200E2P3F0001050
PROFILI LONGITUDINALE LINEA AC DAL KM 73+200.000 AL KM 74+100.000	A20200E2P3F0001051
SEZIONI TRASVERSALI LINEA AC DA KM 72+400.000 A KM 73+500.000	A20200E2W3F0001051
SEZIONI TRASVERSALI LINEA AC DA KM 73+400.000 A KM 73+750.000	A20200E2W3F0001052
SEZIONI TRASVERSALI LINEA AC DA KM 73+750.000 A KM 74+000.000	A20200E2W3F0001053
PIANO SCHEMATICO DI LINEA	A20200E2P3F0000001
PROFILI LONGITUDINALE LINEA AC DA KM 74+242.970 A KM 81+424.970	A20200E2P3F0000002
PIANO ACCESSIBILITA' ALLA LINEA DA KM 72+500.000 A KM 76+950	A20200E2P3F0000011
SOVR FER - PIANO TIPO IN LINEA DELLA SOVRASTRUTTURA LINEA AC E IC	A20200E2P3F0000001
PIANO SCHEMATICO DELL'ARMAMENTO	A20200E2P3F0000001
SOVRASTRUTTURA FERROVIARIA - SEZIONI TIPO IN RILEVATOI/FRINCEA - LINEA AC	A20200E2W3F0000001
SOVRASTRUTTURA FERROVIARIA - SEZIONI TIPO INDOTTO LINEA AC E IC	A20200E2W3F0000005
SOVR FER - SEZ TIPO IN GALLERIA NATARTI/POLICENTRICA LINEA AC	A20200E2W3F0000003
SOVR FER - SEZIONI TIPO IN GALLERIA ART SCATOLARE LINEA AC E IC	A20200E2W3F0000004
PISTA AREA INT. DA KM 73+024.970 A KM 73+242.970 PLAN. - PROF.	A20200E2P3F0000048

IL CODICE COMMESSA "A202" E' STATO SOSTITUITO CON "IN05"

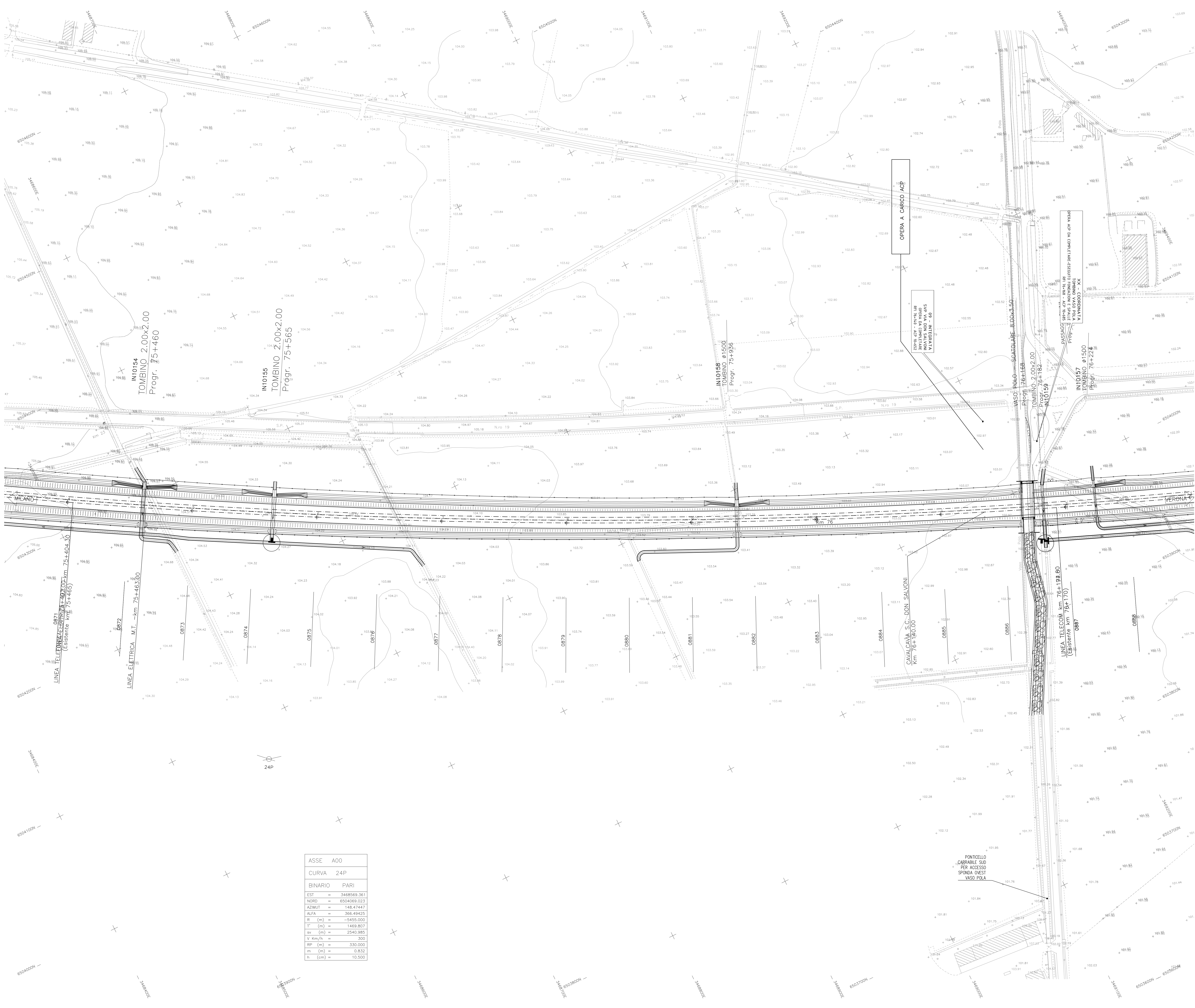
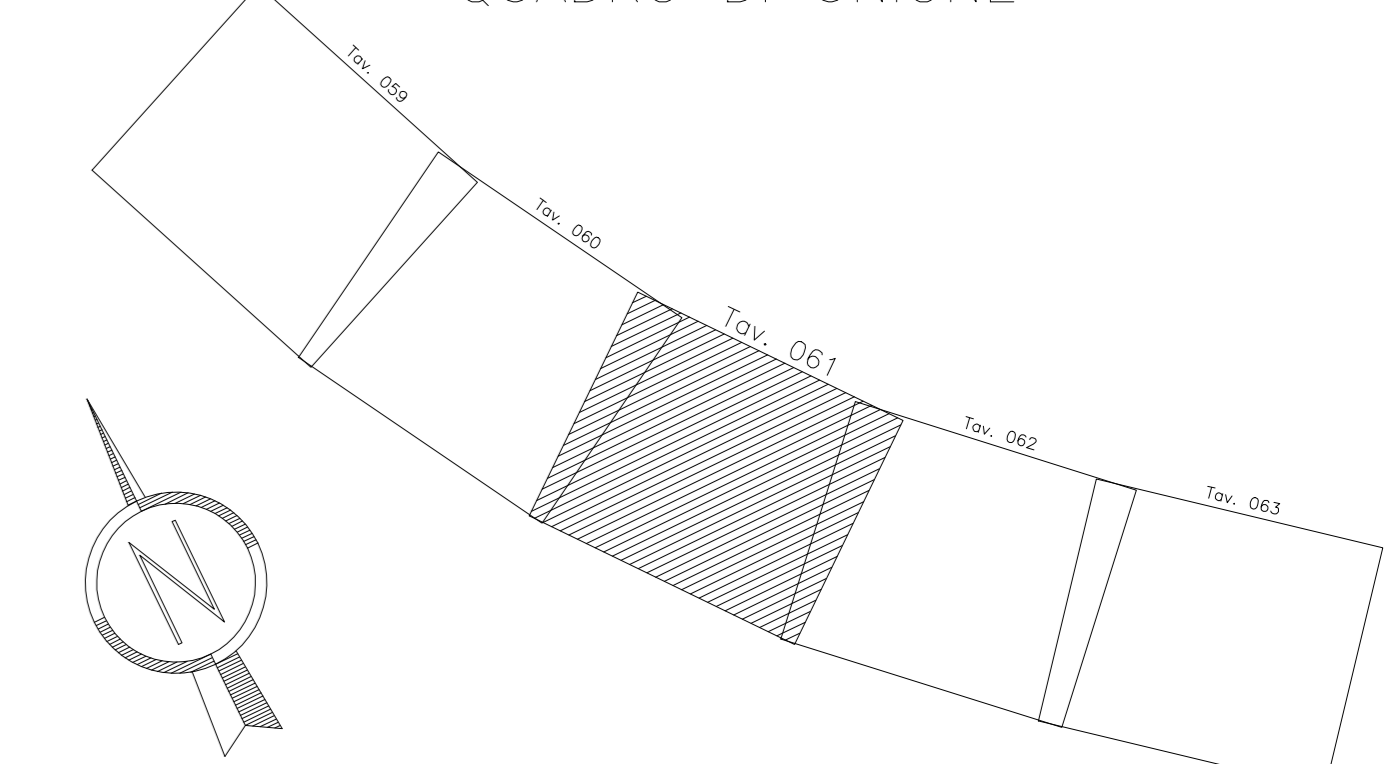
NOTE GENERALI

LEGENDA

- CHILOMETRICA
- ETOMETRICA
- TANGENTE PRIMITIVA
- QUOTA TERRENO
- CANCELLO D'ACCESSO ALLA PISTA DI SERVIZIO
- RECINZIONE PISTA DI SERVIZIO
- PIAZZOLA D'INVERSIONE
- VERTICE TRACCIAMENTO PLANIMETRICO
- VIABILITA' D'ACCESSO AI PIAZZALI TECNOLOGICI
- CANALETTA DI SMALTIMENTO ACQUE DI PIATTAFORMA
- SEZIONI TRASVERSALI
- PARAMETRATURA CARTOGRAFICA
- DEVIAZIONE IDRAULICA
- FOSSE RIVESTITO AD "U" in CLS

CARATTERISTICHE DEI MATERIALI

QUADRO DI UNIONE



ASSE	A00
CURVA 24P	
BINARIO PARI	
EST	= 3468569.361
NORD	= 6504069.023
AZIMUT	= 148.47447
ALFA	= 366.49425
R (m)	= -5455.000
T (m)	= 1449.907
sv (m)	= 2540.985
V Km/h	= 300
RP (m)	= 330.000
m (m)	= 0.832
h (cm)	= 10.500

COMMITENTE:

ALTA SOVRIGLIANZA:

GENERAL CONTRACTOR:

INFRASTRUTTURE FERROVIARIE STRATEGICHE DEFINITE DALLA LEGGE OBIETTIVO N. 443/01

LINEA A.V./A.C. TORINO - VENEZIA Tratta MILANO - VERONA
Lotto funzionale Brescia-Verona
PROGETTO DEFINITIVO

PLANIMETRIA LINEA A.C.
DA KM 75+424.970 A KM 76+224.970
TAVOLA N° 61

COMMESSA	LOTTO	FASE	ENTE	TIPO DOC.	OPERAZIONE	PROGR.	REV.	SCALA
IN05	00	D	E2	P7	F0001	061	1	1:1000

Rev.	Data	Descrizione	Redatto	Data	Verificato	Data	Approvato	Data	Autore/Verificatore/Approvatore
0	31/03/14	EMMISSIONE PER CDS	M.T.	31/03/14	GHELFI	31/03/14	LAZZARI	31/03/14	Cepav due
1	01/07/14	REVISIONE PER CDS	...	01/07/14	...	01/07/14	...	01/07/14	...
2									