

DESEGNI DI RIFERIMENTO

DESCRIZIONE	CODICE
COROGRAFIA GENERALE 1:25000 - DA KM 73+000,000 A KM 97+000,000 - Tav.2	A2020002C3F0001002
PLANIMETRIA DI TRACCIAMENTO LINEA AC DA KM 77+824,970 A KM 81+424,970	A2020002P3F0000012
PLANIMETRIA GENERALE LINEA AC DA KM 78+950 A KM 81+400	A2020002P3F0000012
PROFLO LONGITUDINALE - ASSE LINEA A.C. DA KM 72+424,970 A KM 81+424,970	A2020002P3F0001006
QUADRO D'UNIONE PLANIMETRICO Tav.2	A2020002P3F0001002
PROFLO LONGITUDINALE LINEA AC DAL KM 77+700,000 AL KM 78+500,000	A2020002P3F0001006
PROFLO LONGITUDINALE LINEA AC DAL KM 78+500,000 AL KM 79+500,000	A2020002P3F0001007
SEZIONI TRASVERSALI LINEA AC DA KM 77+800,000 A KM 80+350,000	A2020002P3F0001002
PIANO SCHEMATICO DI LINEA	A2020002P3F0000001
PROFLO LONG. DI TRACCIAMENTO LINEA AC DA KM 72+424,970 A KM 81+424,970	A2020002P3F0000001
PIANO ACCESSIBILITA' ALLA LINEA DA KM 78+950 A KM 81+400	A2020002P3F0000012
SOVR. FER - PIANO TIPICO IN LINEA DELLA SOVR. STRUTTURA LINEA AC E IC	A2020002P3F0000001
PIANO SCHEMATICO DELLA SOVR. STRUTTURA	A2020002P3F0000001
SOVR. STRUTTURA FERROVIARIA - SEZIONI TIPO IN RILEVATO TRINCEA - LINEA AC	A2020002P3F0000001
SEZIONI TIPO FERROVIARIA - SEZIONI TIPO VADOTTO LINEA AC - IC	A2020002P3F0000005
SOVR. FER - SEZ. TIPO IN GALLERIA NATANT. POLICENTRICA LINEA AC	A2020002P3F0000003
SOVR. FER - SEZ. TIPO IN GALLERIA ART. SCATOLARE LINEA AC - IC	A2020002P3F0000004

IL CODICE COMMESSA "A202" E' STATO SOSTITUITO CON "IN05"

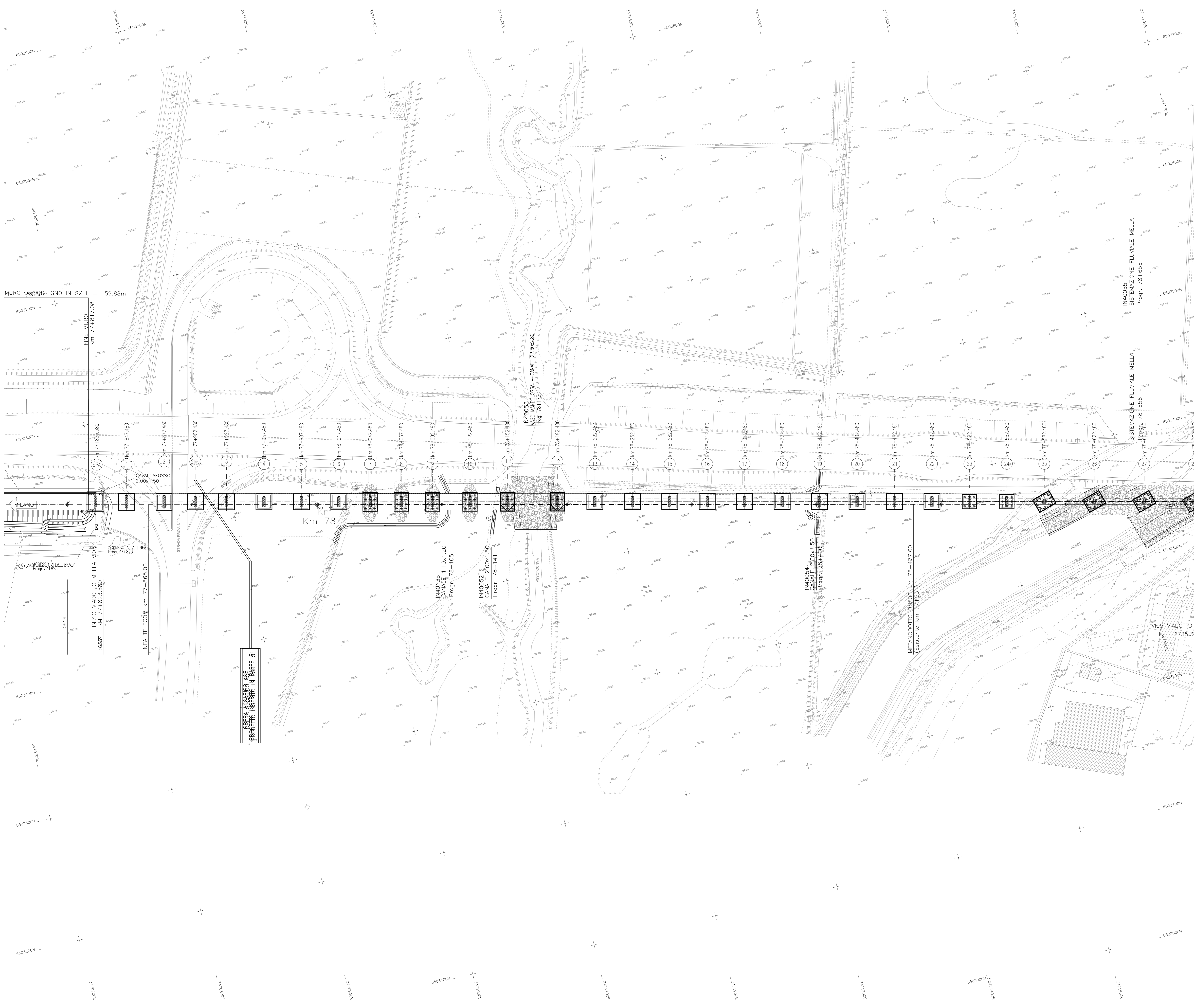
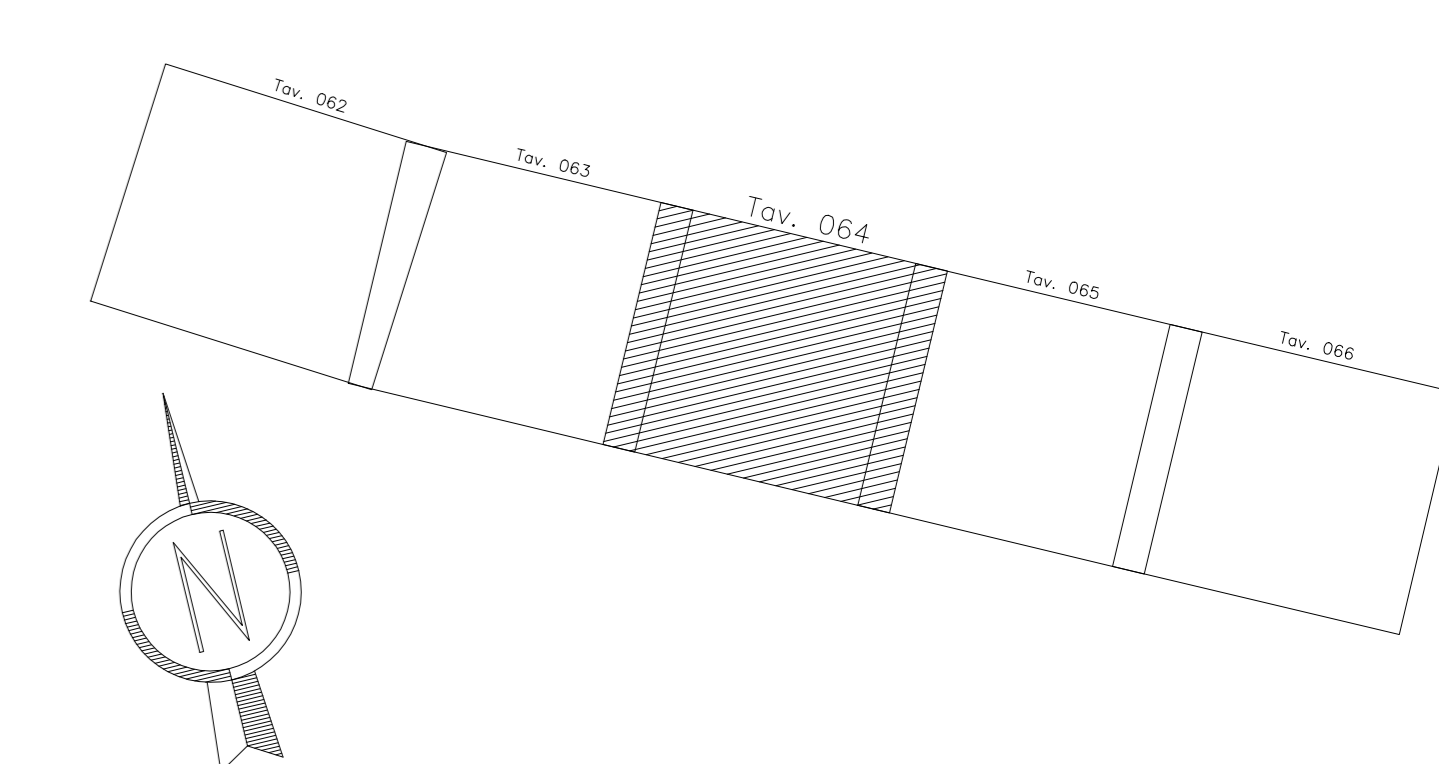
NOTE GENERALI

LEGENDA

- CHILOMETRICA
- ETTOMETRICA
- TANGENTE PRIMITIVA
- QUOTA TERRENO
- CANCELLO D'ACCESSO ALLA PISTA DI SERVIZIO
- RECINZIONE PISTA DI SERVIZIO
- PIAZZOLA D'INVERSIONE
- VERTICE TRACCIAMENTO PLANIMETRICO VIABILITA' D'ACCESSO AI PIAZZALI TECNOLOGICI
- CANALETTA DI SMALTIMENTO ACQUE DI PIATTAFORMA
- SEZIONI TRASVERSALI
- PARAMETRATURA CARTOGRAFICA
- DEVIAZIONE IDRAULICA FOSSE RIVESTITE AD "U" IN CLS

CARATTERISTICHE DEI MATERIALI

QUADRO DI UNIONE



OPERA A CARICO ACP
PROGETTO IN PARTE 31

COMMITTEE:

ALTA Sorveglianza:

GENERAL CONTRACTOR:

INFRASTRUTTURE FERROVIARIE STRATEGICHE DEFINITE DALLA LEGGE OBIETTIVO N. 443/01
LINEA A.V./A.C. TORINO - VENEZIA Tratta MILANO - VERONA
Lotto funzionale Brescia-Verona
PROGETTO DEFINITIVO

PLANIMETRIA LINEA A.C.
DA KM 77+824,970 A KM 78+624,970
TAVOLA N° 64

Verificato	Data	Approvato	Data

COMMESSA	LOTTO	FASE	ENTE	TIPO DOC.	OPERAZIONE	PROGR.	REV.	SCALA
IN05	00	D	E2	P7	F0001	064	1	1:1000

Rev.	Data	Descrizione	Redatto	Data	Verificato	Data	Approvato	Data	Autorizzato/Data
0	31/03/14	EMISSIONE PER CDS	M.T.	31/03/14	GHELFI	31/03/14	LAZZARI	31/03/14	Cepav due
1	01/07/14	REVISIONE PER CDS	...	01/07/14	...	01/07/14	...	01/07/14	Project Director
2									
3									