

DESEGNI DI RIFERIMENTO

DESCRIZIONE	CODICE
COROGRAFIA GENERALE 1:25000 - DA KM 77+000,000 A KM 97+000,000 - TAV.2	A2020DE2C3F0001002
PLANIMETRIA DI TRACCIAMENTO LINEA AC DA KM 77+000,000 TAV.3	A2020DE2C4F0001006
PLANIMETRIA DI TRACCIAMENTO LINEA AC DA KM 79+424,970 A KM 81+424,970	A2020DE2P5F0001012
PLANIMETRIA GENERALE LINEA AC DA KM 79+950 A KM 81+400	A2020DE2P5F0001012
PROFILI LONGITUDINALE ASSE LINEA AC DA KM 79+424,970 A KM 79+500,000	A2020DE2P5F0001006
QUADRO D'UNIONE PLANIMETRICO TAV.2	A2020DE2M3F0001002
PROFILI LONGITUDINALE LINEA AC DA KM 79+500,000 AL KM 79+500,000	A2020DE2P7F0001001
SEZIONI TRASVERSALI LINEA AC DA KM 77+800,000 A KM 80+350,000	A2020DE2W5F0001002
PIANO SCHEMATICO DI LINEA	A2020DE2P3F0000001
PROFILI LONGITUDINALE LINEA AC DA KM 72+424,970 A KM 81+424,970	A2020DE2P5F0000006
PIANO ACCESSIBILITA' ALLA LINEA DA KM 79+950 A KM 81+400	A2020DE2P5F0000001
SOVR. FER. - PIANO TIPO IN LINEA DELLA SOVRASTRUTTURA LINEA AC E IC	A2020DE2P5F0000001
PIANO SCHEMATICO DELL'ARMAMENTO	A2020DE2P5F0000001
SOVRASTRUTTURA FERROVIARIA - SEZIONI TIPO IN RILEVATO TRINCEA - LINEA AC	A2020DE2W5F0000001
SOVRASTRUTTURA FERROVIARIA - SEZIONI TIPO VIADOTTO LINEA AC E IC	A2020DE2W5F0000005
SOVR. FER. - SEZ. TIPO IN GALLERIA NATARTIPOLICENTRA LINEA AC	A2020DE2W5F0000003
SOVR. FER. - SEZIONI TIPO IN GALLERIA ANT. SCATOLARE LINEA AC E IC	A2020DE2W5F0000004

IL CODICE COMMESSA "A202" E' STATO SOSTITUITO CON "IN05"

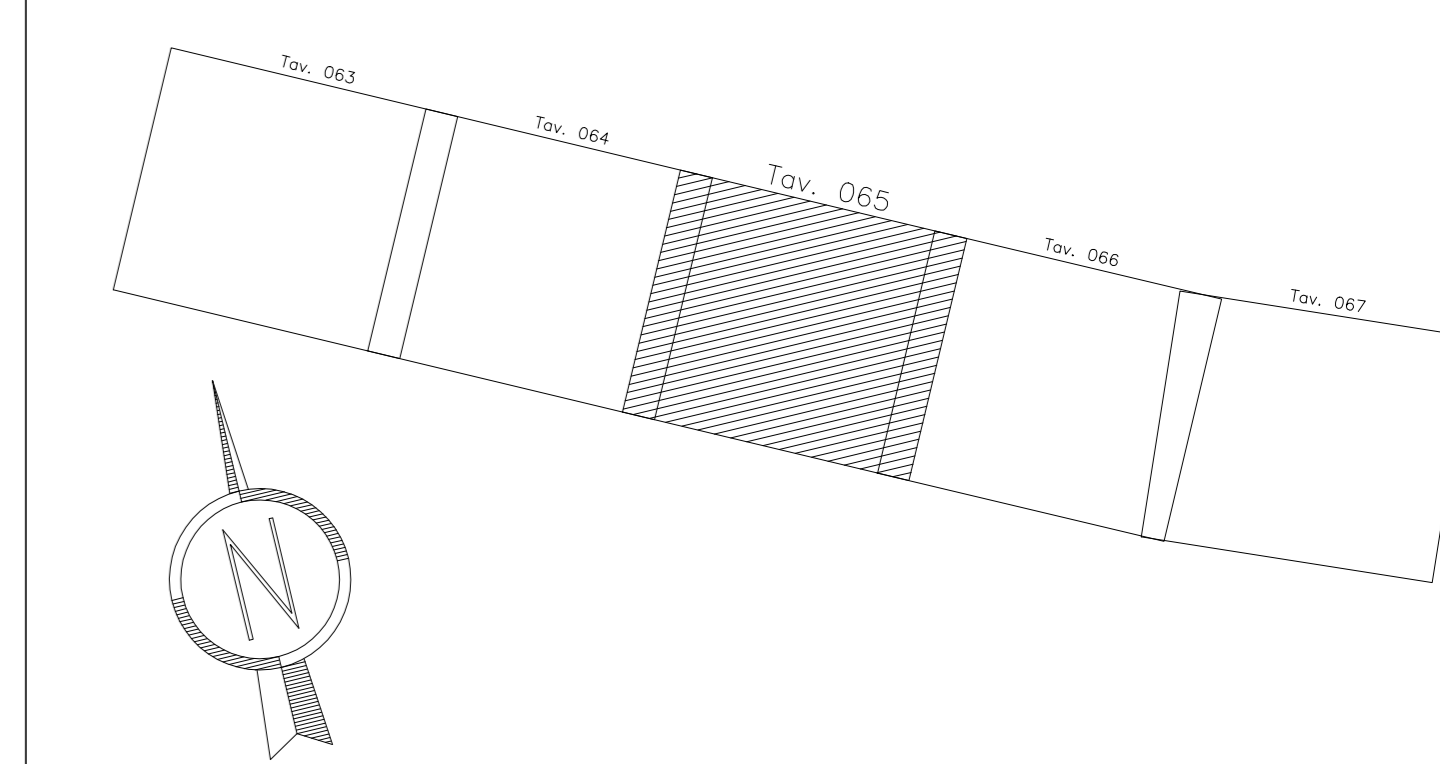
NOTE GENERALI

LEGENDA

- CHILOMETRICA
- ETOMETRICA
- TANGENTE PRIMITIVA
- QUOTA TERRENO
- CANCELLO D'ACCESSO ALLA PISTA DI SERVIZIO
- RECINZIONE PISTA DI SERVIZIO
- PIAZZOLA D'INVERSIONE
- VERTICE TRACCIAMENTO PLANIMETRICO VIABILITA' D'ACCESSO AI PIAZZALI TECNOLOGICI
- CANALLETTA DI SMALTIMENTO ACQUE DI PIATTAFORMA
- SEZIONI TRASVERSALI
- PARAMETRATURA CARTOGRAFICA

CARATTERISTICHE DEI MATERIALI

QUADRO DI UNIONE



COMMITTENTE:

ALTA SOVRIGLIANZA:

GENERAL CONTRACTOR:

**INFRASTRUTTURE FERROVIARIE STRATEGICHE DEFINITE DALLA LEGGE OBIETTIVO N. 443/01**  
**LINEA A.V. /A.C. TORINO - VENEZIA** Tratta MILANO - VERONA  
 Lotto funzionale Brescia-Verona  
**PROGETTO DEFINITIVO**

PLANIMETRIA LINEA A.C.  
 DA KM 78+624,970 A KM 79+424,970  
 TAVOLA N° 65

ALTA SOVRIGLIANZA	Verificato	Data	Approvato	Data

COMMESSA	LOTTO	FASE	ENTE	TIPO DOC.	OPERAZIONE	PROGR.	REV.	SCALA
IN05	00	D	E2	P7	F0001	065	1	1:1000

PROGETTAZIONE GENERAL CONTRACTOR										Autorizzato/Date	
Rev.	Data	Descrizione	Redatto	Data	Verificato	Data	Approvato	Data	Consejo	Consejo	
0	31/03/14	EMISSIONE PER CDS	M.T.	31/03/14	GHELFI	31/03/14	LAZZARI	31/03/14			
1	01/07/14	REVISIONE PER CDS		01/07/14	LAZZARI	01/07/14		01/07/14			
2											
3											

