

DESEGNI DI RIFERIMENTO

DESCRIZIONE	CODICE
COROGRAFIA GENERALE 1:25000 - DA KM 73+000.000 A KM 87+000.000 -TAV.2	A20200E2C3F0001002
COROGRAFIA 1:10000 DA KM 71+000.000 A KM 80+000.000 TAV.8	A20200E2C3F0001006
COROGRAFIA 1:10000 DA KM 80+000.000 A KM 88+000.000 TAV.7	A20200E2C3F0001007
PLANIMETRIA DI TRACCIAMENTO LINEA AC DA KM 78+424.970 A KM 81+424.970	A20200E2F8F000012
PLANIMETRIA GENERALE E LINEA AC DA KM 79+850 A KM 81+400	A20200E2F8F0001012
PROFLO LONGITUDINALE -ASSE LINEA A.C. DA KM 72+424.970 A KM 81+424.970	A20200E2F8F0001006
QUADRO FUNZIONE PLANIMETRIE TAV.2	A20200E2F8F0001002
PROFLO LONGITUDINALE LINEA AC DAL KM 78+000.000 AL KM 79+500.000	A20200E2F8F0001057
PROFLO LONGITUDINALE LINEA AC DAL KM 79+500.000 AL KM 80+000.000	A20200E2F8F0001058
SEZIONI TRASVERSALI LINEA AC DA KM 77+850.000 A KM 80+350.000	A20200E2V8F0001102
PLANIMETRIE E PROFILI CON MURI DA KM 79+997.000 A KM 80+208.000	A20200E2F8F0000503
PIANO SCHEMATICO DI LINEA	A20200E2F8F0000001
PROFLO LONGI DI TRACCIAMENTO LINEA AC DA KM 72+424.970 A KM 81+424.970	A20200E2F8F0000006
PIANO ACCESSIBILITA' AL LINEA AC DA KM 79+850 A KM 81+400	A20200E2F8F0000012
SOVR FER - PIANO TIPOICO IN LINEA DELLA SOVRASTRUTTURA LINEA AC E IC	A20200E2F8F0000001
PIANO SCHEMATICO DELL'ARMAMENTO	A20200E2F8F0000001
SOVRASTRUTTURA FERROVIARIA - SEZIONI TIPO IN RILEVATOTRINCEA - LINEA AC	A20200E2V8F0000001
SOVRASTRUTTURA FERROVIARIA - SEZIONI TIPO VADOTTO LINEA AC e IC	A20200E2V8F0000005
SOVR FER - SEZ TIPO IN GALLERIA NATANTICO LINEA AC e IC	A20200E2V8F0000003
SOVR FER - SEZIONI TIPO IN GALLERIA ART SCALDARE LINEA AC e IC	A20200E2V8F0000004

IL CODICE COMMESSA "A202" E' STATO SOSTITUITO CON "IN05"

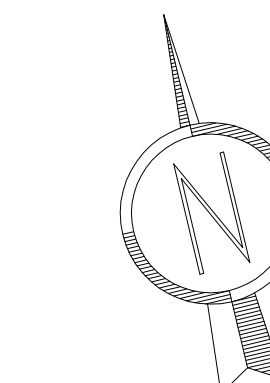
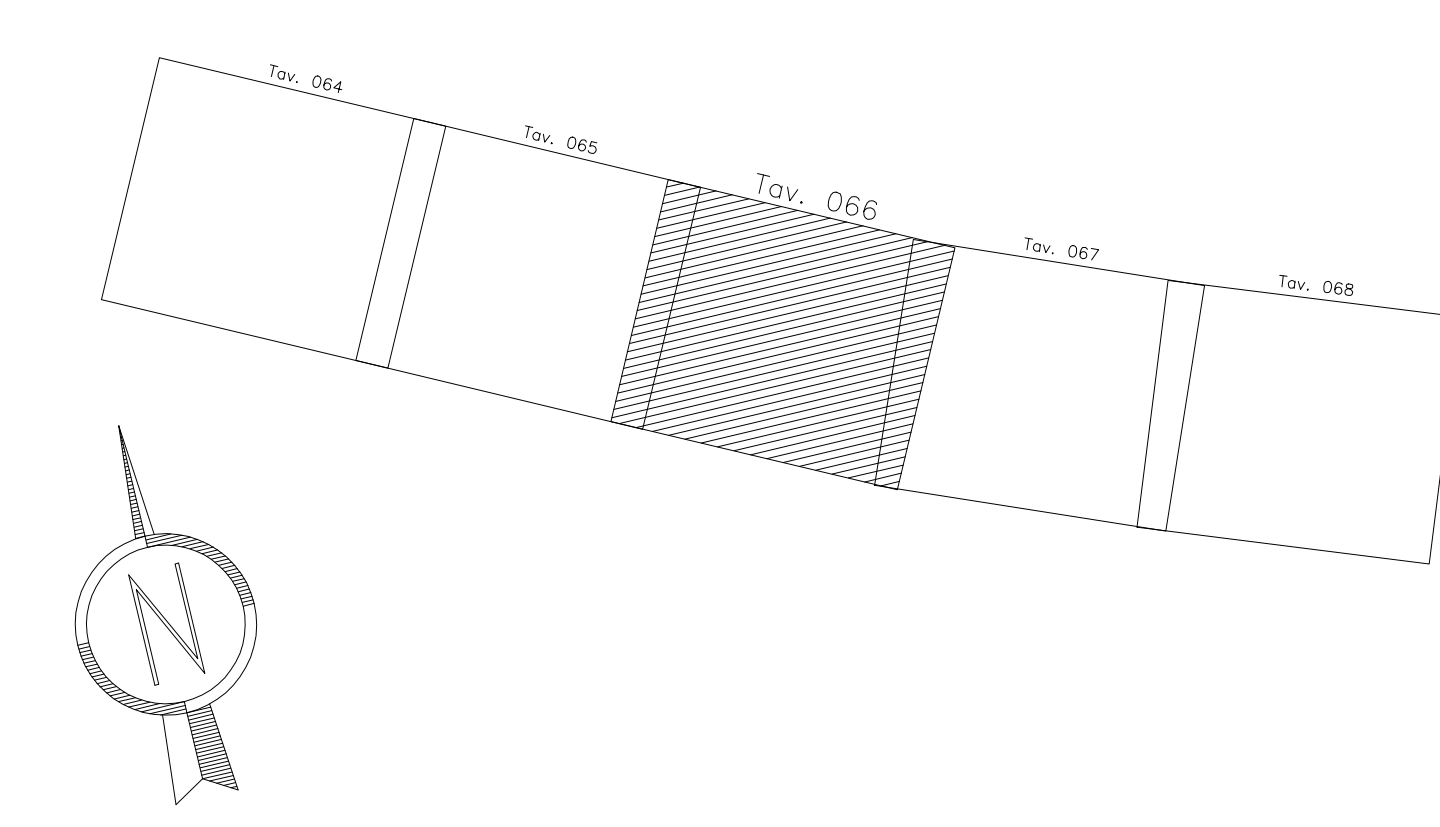
NOTE GENERALI

LEGENDA

- CHILOMETRICA
- ETTOMETRICA
- TANGENTE PRIMITIVA
- QUOTA TERRENO
- CANCELLO D'ACCESSO ALLA PISTA DI SERVIZIO
- RECINZIONE PISTA DI SERVIZIO
- PIAZZOLA D'INVERSIONE
- VERTICE TRACCIAMENTO PLANIMETRICO
- VIABILITA' D'ACCESSO AI PIAZZALI TECNOLOGICI
- CANALETTA DI SMALTIMENTO ACQUE DI PIATTAFORMA
- SEZIONI TRASVERSALI
- PARAMETRATURA CARTOGRAFICA

CARATTERISTICHE DEI MATERIALI

QUADRO DI UNIONE



COMMITENTE:

ALTA SOVRIGLIANZA:

GENERAL CONTRACTOR:

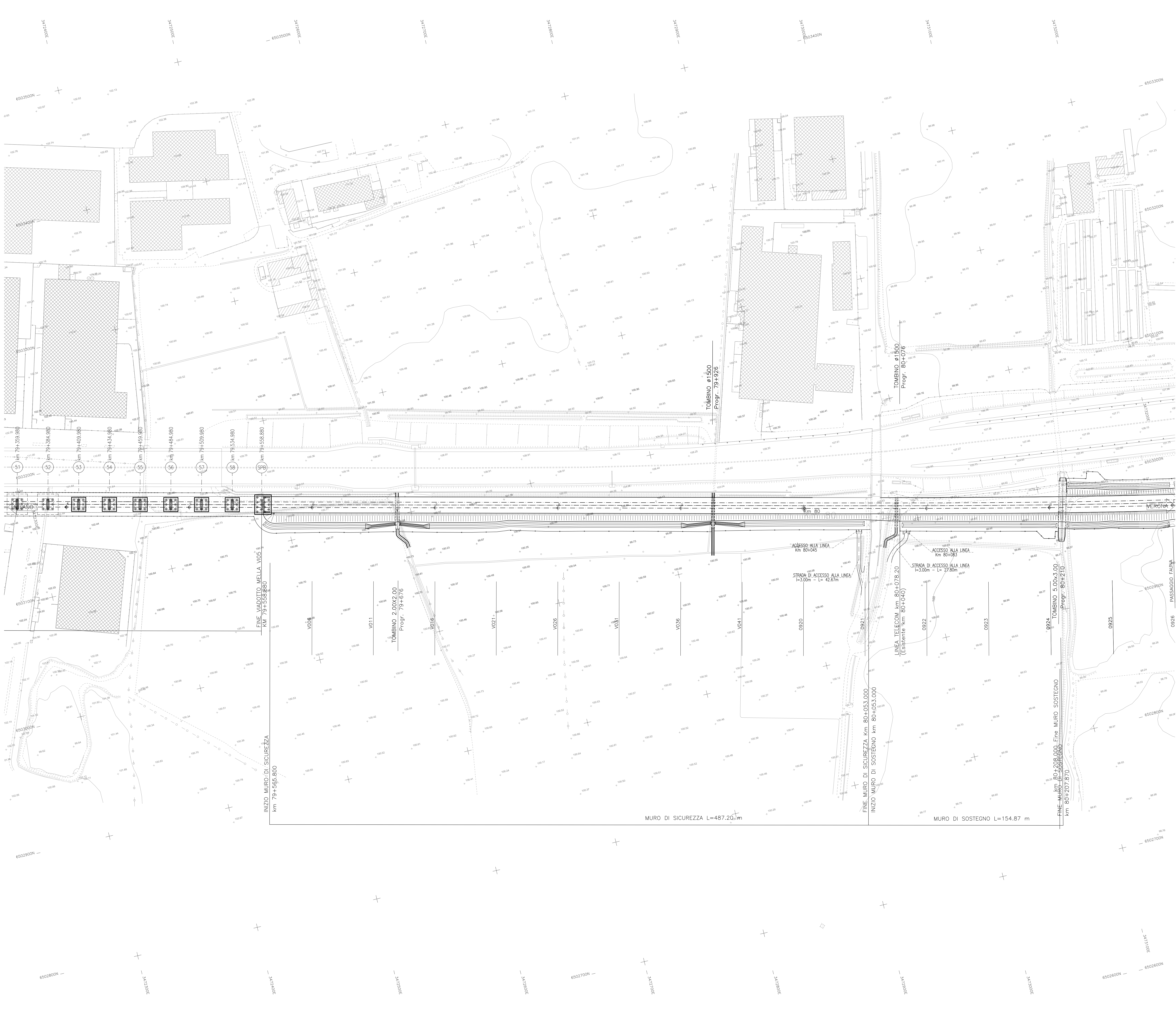
INFRASTRUTTURE FERROVIARIE STRATEGICHE DEFINITE DALLA LEGGE OBIETTIVO N. 443/01  
 LINEA A.V./A.C. TORINO - VENEZIA Tratta MILANO - VERONA  
 Lotto funzionale Brescia-Verona  
 PROGETTO DEFINITIVO

PLANIMETRIA LINEA A.C.  
 DA KM 79+424.970 A KM 80+224.970  
 TAVOLA N° 66

ALTA SOVRIGLIANZA	Verificato	Data	Approvato	Data

COMMESSA	LOTTO	FASE	ENTE	TIPO DOC.	OPERAZIONE	PROGR.	REV.	SCALA
IN05	00	D	E2	P7	F0001	066	1	1:1000

PROGETTAZIONE GENERAL CONTRACTOR										Autorizzato/Date	
Rev.	Data	Descrizione	Redato	Data	Verificato	Data	Approvato	Data	Consortio		
0	31/03/14	EMISSIONE PER CDS	M.T.	31/03/14	GHELF	31/03/14	LAZZARI	31/03/14	Cepav due		
1	01/07/14	REVISIONE PER CDS	...	01/07/14	...	01/07/14	...	01/07/14	Project director		
2											
3											



INIZIO MURO DI SICUREZZA km 79+566.800

FINE VIADOTTO MELLA V005 & KM 79+558.850

TOMBINO 2.00x2.00 Progr. 79+576

ACCESSO ALLA LINEA Km 80+045

STRADA DI ACCESSO ALLA LINEA l=300m - L= 42.67m

ACCESSO ALLA LINEA Km 80+083

STRADA DI ACCESSO ALLA LINEA l=300m - L= 27.80m

LINEA TELECOM Km 80+078.20 (Esistente km 80+140)

TOMBINO 5.00x3.00 Progr. 80+210

INIZIO MURO DI SOSTEGNO km 80+207.870

MURO DI SICUREZZA L=487.20 m

MURO DI SOSTEGNO L=154.87 m