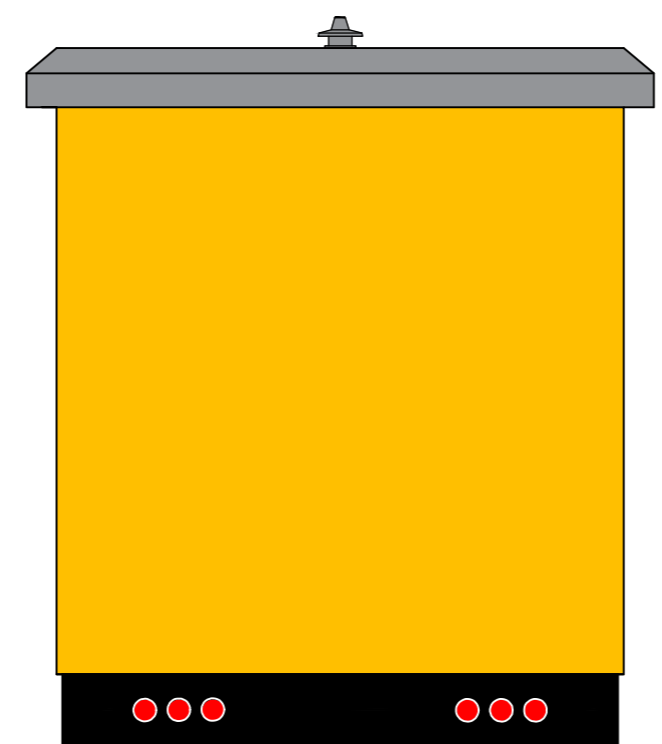
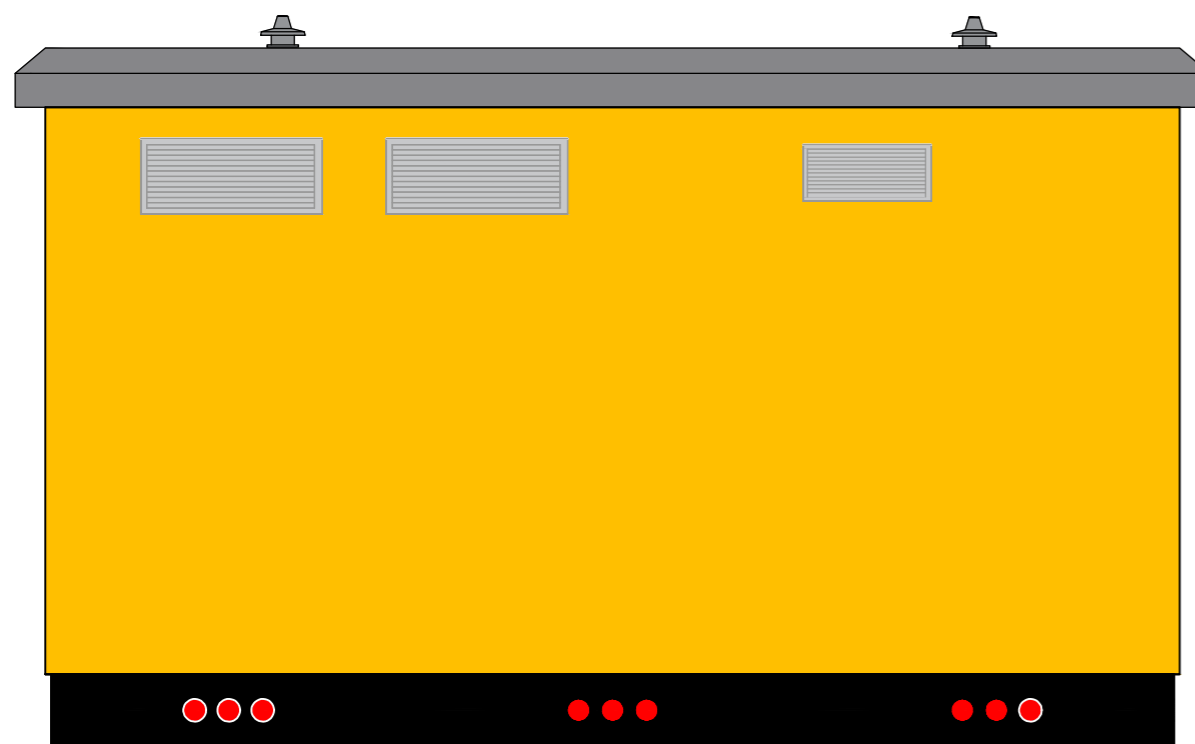
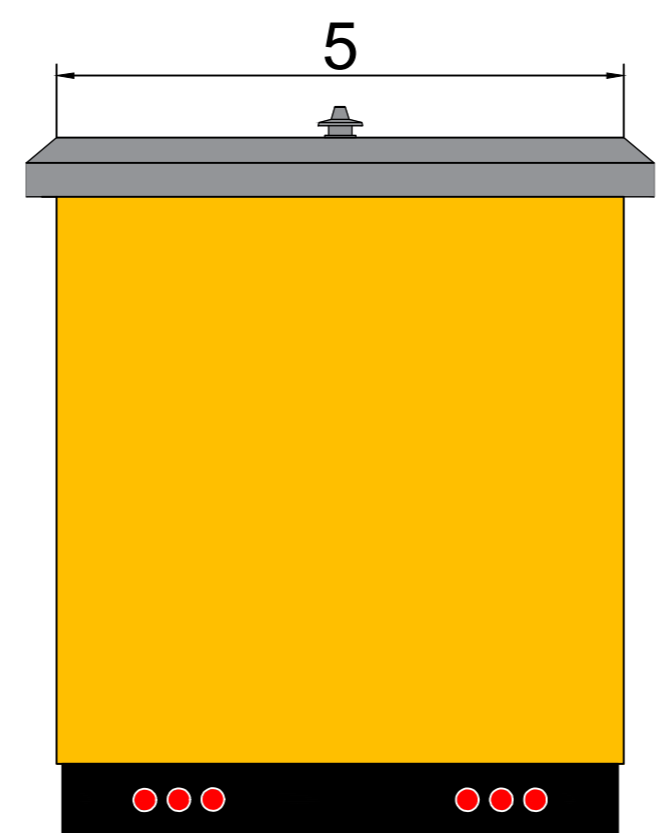
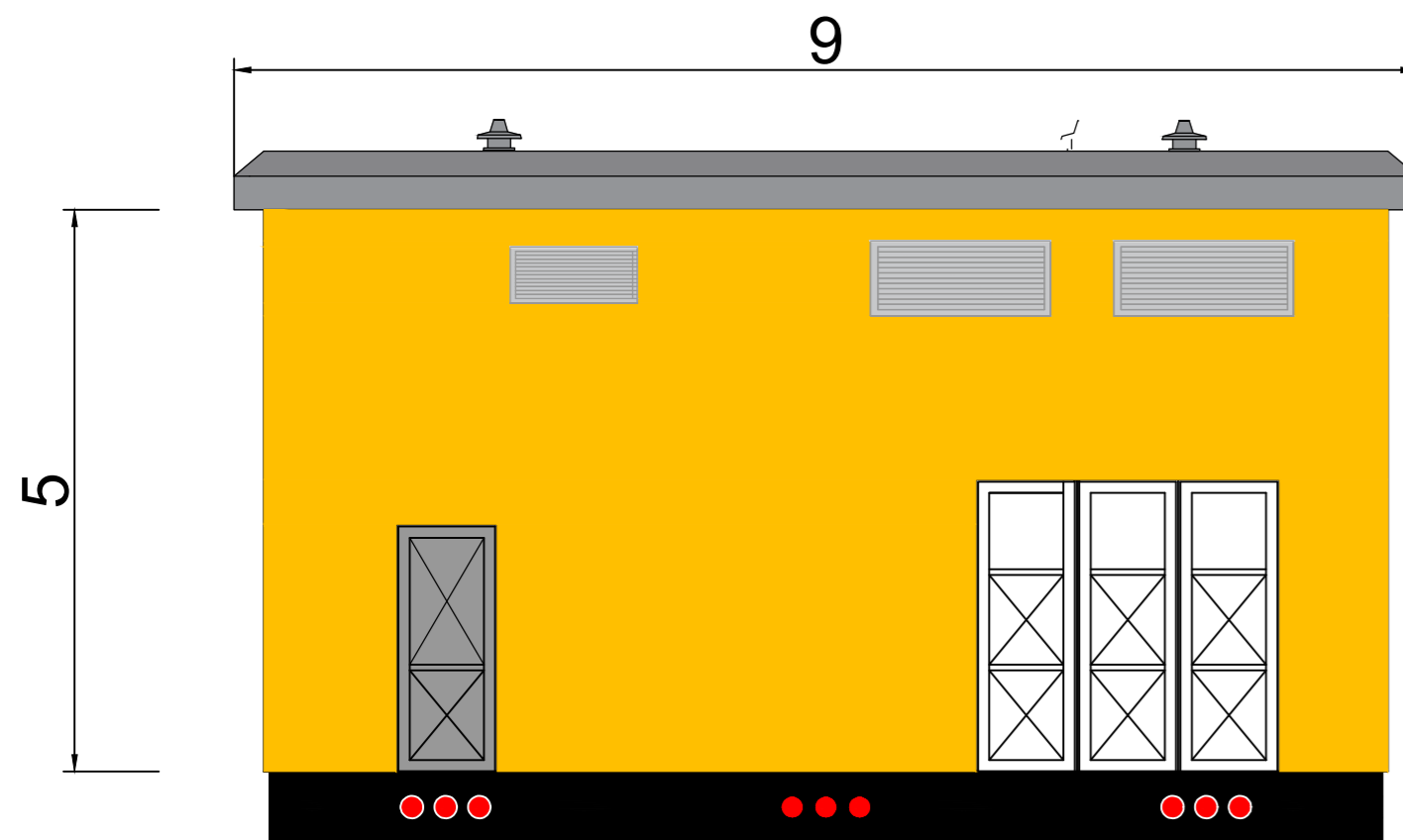




Messinello PV01 SCHEMA TAVOLE	
TAV. 38.1	Tipico Cabina di trasformazione MT/AT 20/36kV "A"
TAV.38.2	Tipico Cabina di trasformazione MT/AT 20/36kV "B"
TAV.38.3	Tipico Cabina di trasformazione MT/AT 20/36kV sistema di accumulo




REGIONE SICILIANA  
LIBERO CONSORZIO COMUNALE DI TRAPANI  
COMUNI DI MARSALA E DI TRAPANI

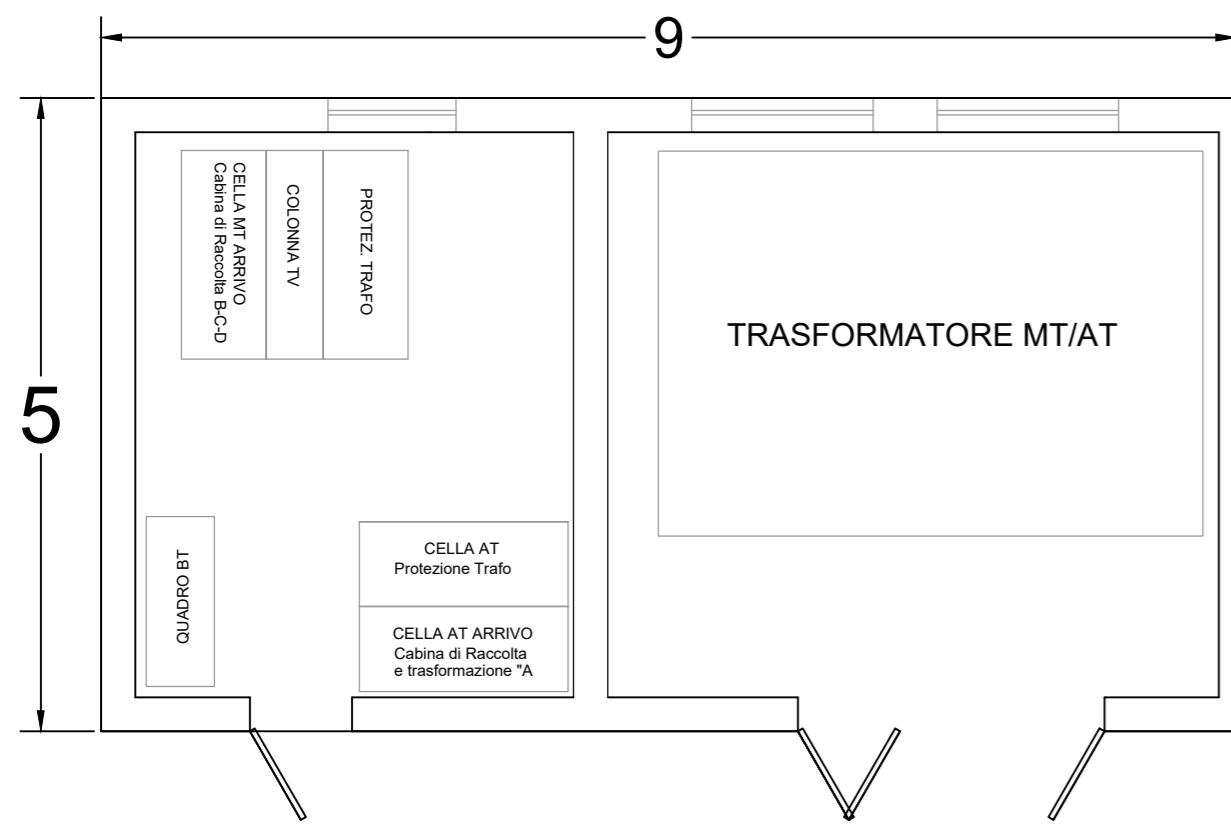
PROGETTO PER LA REALIZZAZIONE DI UN IMPIANTO AGRIVOLTAICO DI POTENZA PARI A 40 MW, SU TERRENO AGRICOLO SITO NEL COMUNE DI MARSALA (TP) IN CATASTO AL FG. 137 P.LLE 3, 4, 182, 106, 107, 108, 109, 110, 111, 112, 113, 114, 115, 122, 126, 196 E AL FG. 138, P.LLE 138, 213, 53, 54, 121, 160, 117, 119, 120, 96, 97, 100, 104, E ALTRE AFFERENTI ALL'IMPIANTO DI UTENZA E ALLE OPERE DI RETE NEI COMUNI DI MARSALA E DI TRAPANI (TP)

Timbro e firma del progettista <b>Capital Engineering snc</b> Ing. Vincenzo Massaro  <b>Capital Engineering snc</b> Ing. Salvatore L'Vigni 	Timbri autorizzativi
--	----------------------

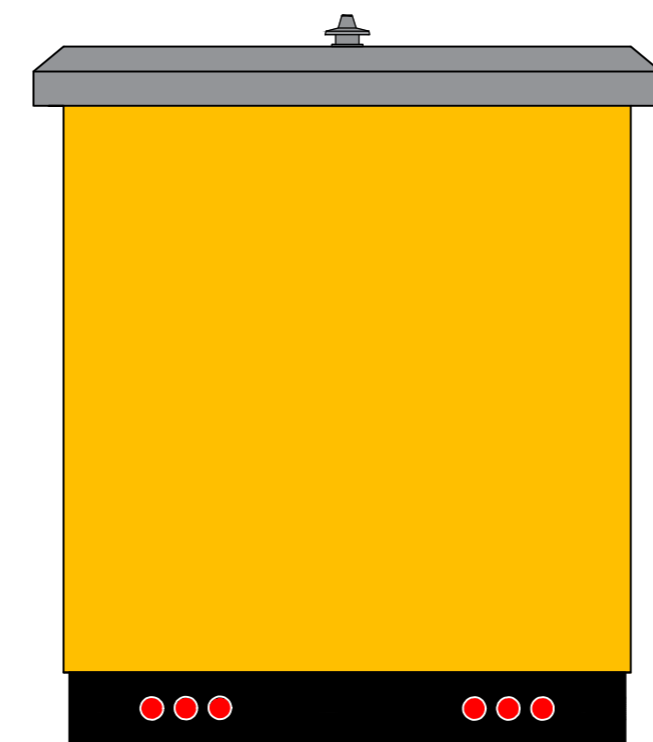
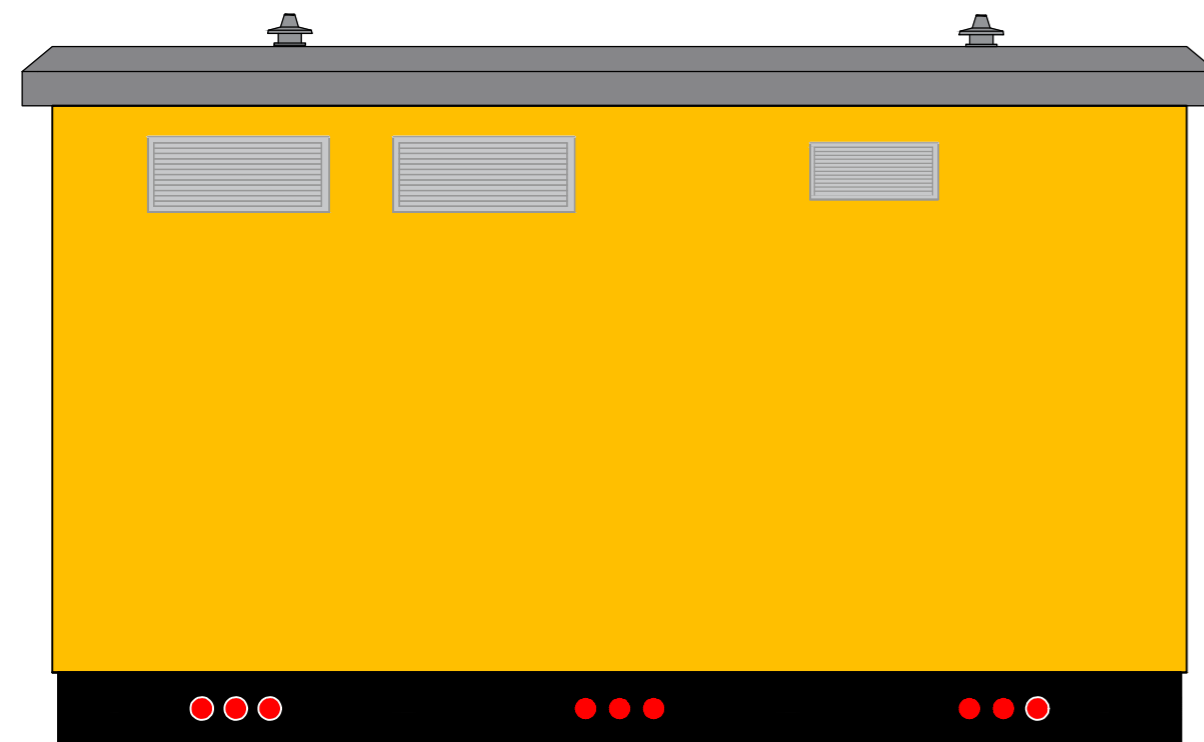
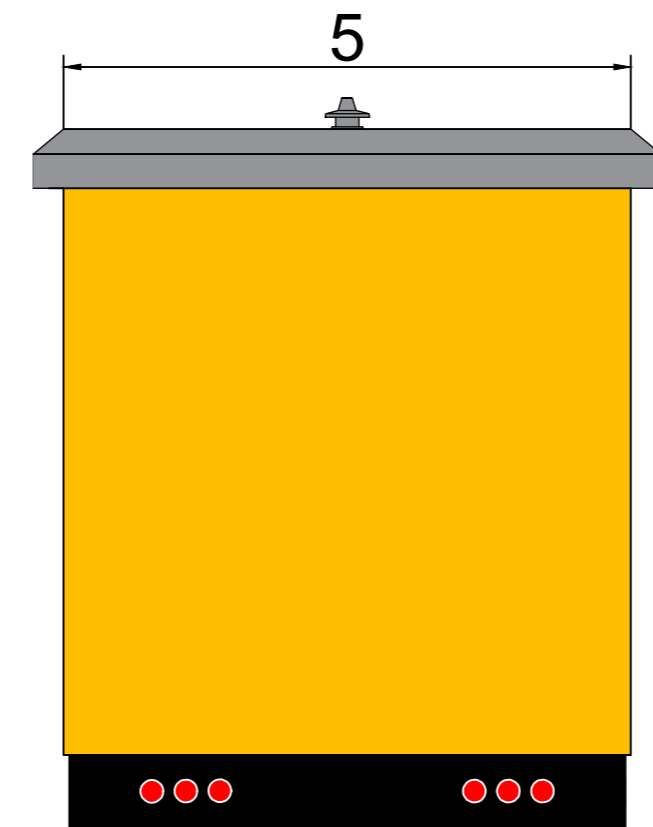
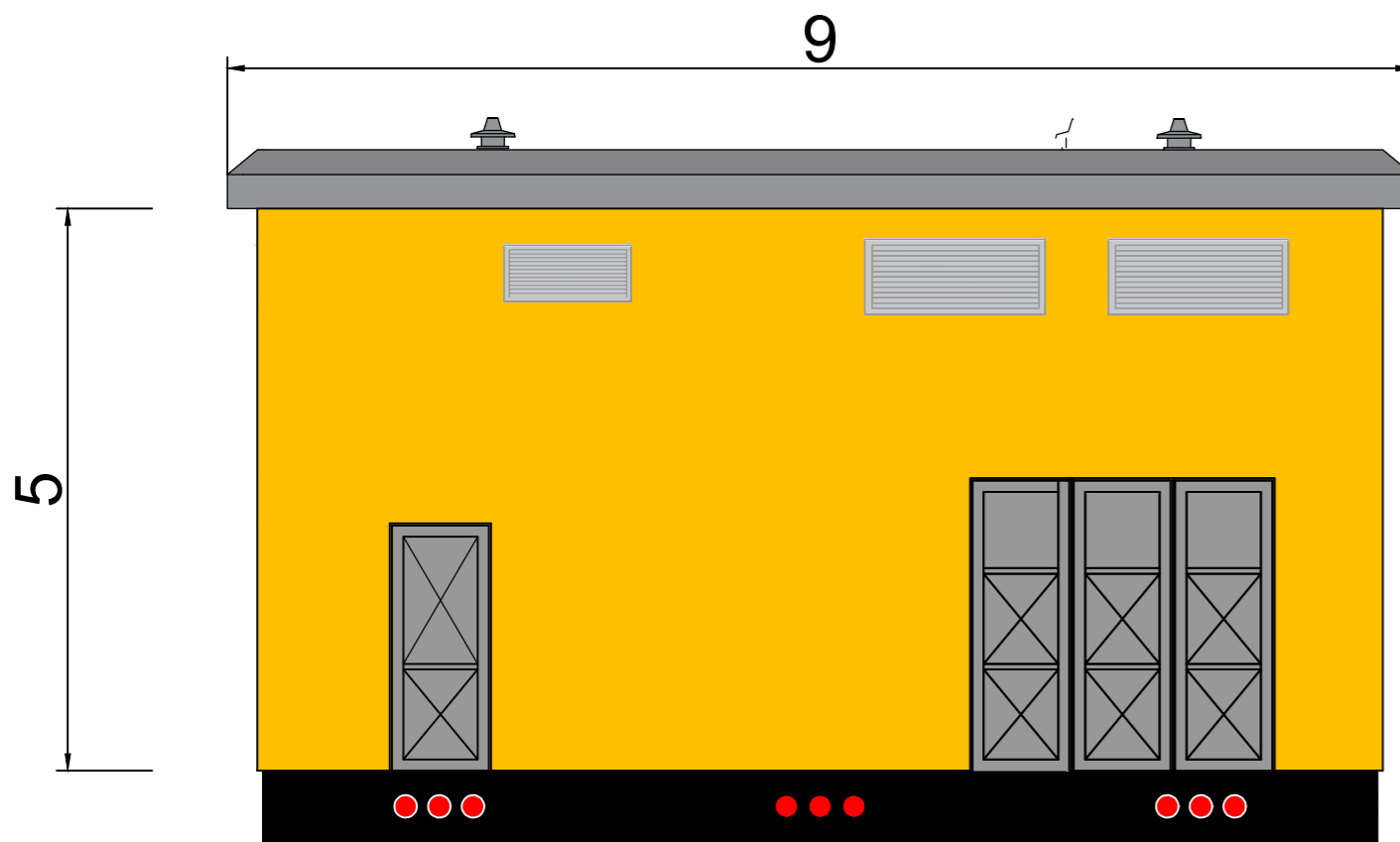
PARTICOLARI CABINA DI RACCOLTA E TRASFORMAZIONE A 36 kV E CABINA DI TRASFORMAZIONE PER SISTEMA DI ACCUMULO

IDENTIFICAZIONE ELABORATO								
Livello prog.	ID Terna spa	Tipo Elabor.	N.ro Elabor.	Project ID	NOME FILE	DATA	SCALA	
PDef	202302626	Tavola	38.1	MESSINELLO-PV01a	MESSINELLO-PV01a Particolari cabina trasf AT-MT del 17 05 2024.dwg	17.05.2024	1:50	
REVISIONI								
VERSIONE	DATA	DESCRIZIONE				ESEGUITO	VERIFICATO	APPROVATO
Rev.00	17.05.2024	Prima emissione				AS	MTM	VM

IL PROPONENTE  <b>MESSINELLO SOLAR srl</b> Sede legale: Via San Damiano, 2 20122 Milano P.IVA 12830470964	PROGETTO DI  Capital Engineering S.n.c. Sede legale: Via Trinacria, 52 - 90144 - Palermo e-mail: info@capitalengineering.it  SU INCARICO DI  Grounded Clean Ventures Coolbine S.r.L. Sede legale: Via Trinacria, 52 - 90144 - Palermo e-mail: autorizzazioni@coolbine.it
--	---



Messinello PV01 SCHEMA TAVOLE	
TAV. 38.1	Tipico Cabina di trasformazione MT/AT 20/36kV "A"
TAV.38.2	Tipico Cabina di trasformazione MT/AT 20/36kV "B"
TAV.38.3	Tipico Cabina di trasformazione MT/AT 20/36kV sistema di accumulo



REGIONE SICILIANA  
LIBERO CONSORZIO COMUNALE DI TRAPANI  
COMUNI DI MARSALA E DI TRAPANI

PROGETTO PER LA REALIZZAZIONE DI UN IMPIANTO AGRIVOLTAICO DI POTENZA PARI A 40 MW, SU TERRENO AGRICOLO SITO NEL COMUNE DI MARSALA (TP) IN CATASTO AL FG. 137 P.LLE 3, 4, 182, 106, 107, 108, 109, 110, 111, 112, 113, 114, 115, 122, 126, 196 E AL FG. 138, P.LLE 138, 213, 53, 54, 121, 160, 117, 119, 120, 96, 97, 100, 104, E ALTRE AFFERENTI ALL'IMPIANTO DI UTENZA E ALLE OPERE DI RETE NEI COMUNI DI MARSALA E DI TRAPANI (TP)

Timbro e firma del progettista  
**Capital Engineering snc**  
Ing. Vincenzo Massaro



Timbri autorizzativi

**Capital Engineering snc**  
Ing. Salvatore L'Vigni



**PARTICOLARI CABINA DI RACCOLTA E TRASFORMAZIONE A 36 kV E CABINA DI TRASFORMAZIONE PER SISTEMA DI ACCUMULO**

IDENTIFICAZIONE ELABORATO							
Livello prog.	ID Terna spa	Tipo Elabor.	N.ro Elabor.	Project ID	NOME FILE	DATA	SCALA
PDef	202302626	Tavola	38.2	MESSINELLO-PV01a	MESSINELLO-PV01a Particolari cabina trasf AT-MT del 17 05 2024.dwg	17.05.2024	1:50
REVISIONI							
VERSIONE	DATA	DESCRIZIONE			ESEGUITO	VERIFICATO	APPROVATO
Rev.00	17.05.2024	Prima emissione			AS	MTM	VM

IL PROPONENTE

**MESSINELLO SOLAR srl**

Sede legale: Via San Damiano, 2  
20122 Milano  
P.IVA 12830470964

PROGETTO DI

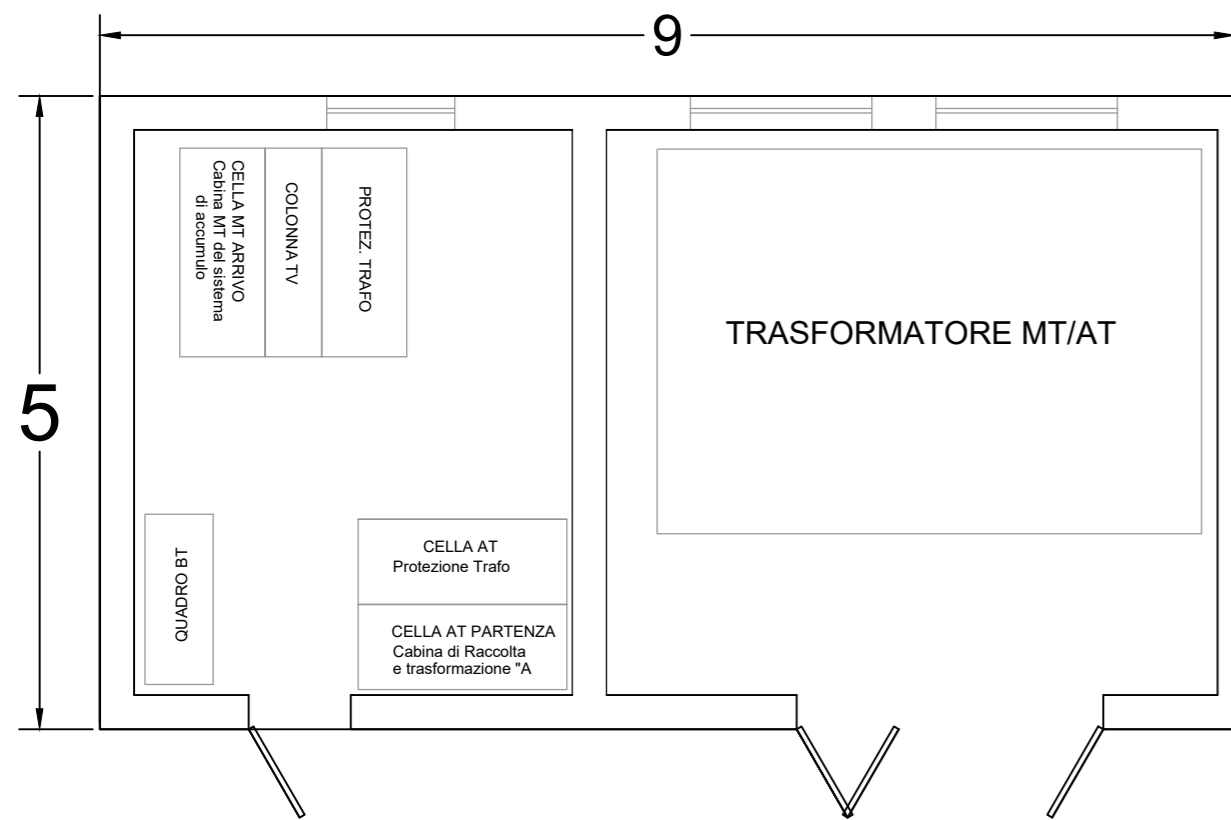


Capital Engineering S.n.c.  
Sede legale: Via Trinacria, 52 - 90144 - Palermo  
e-mail: info@capitalengineering.it

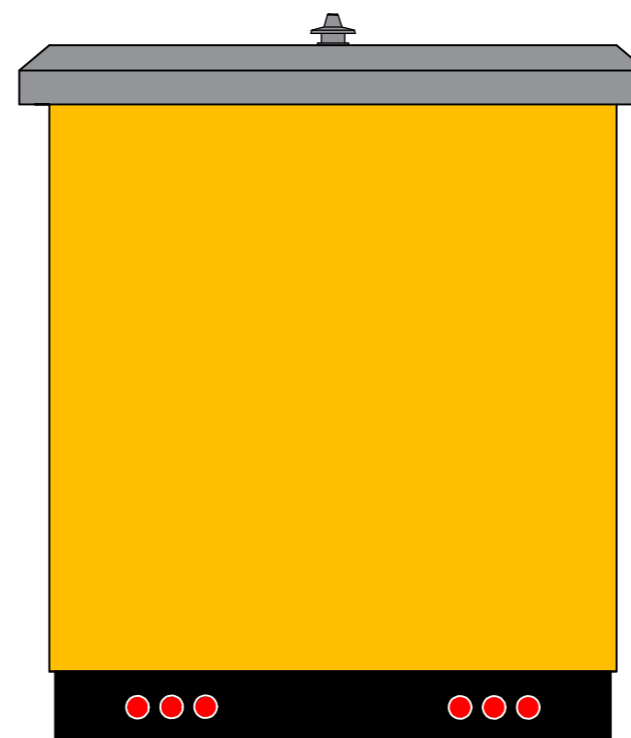
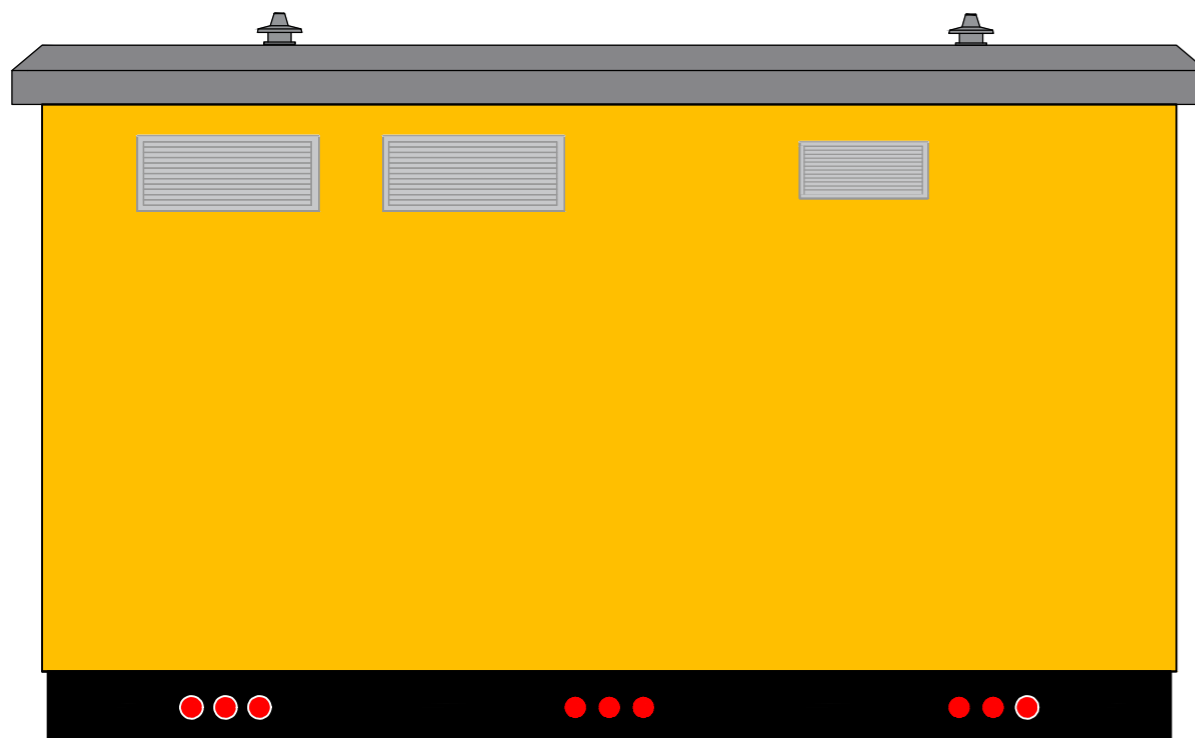
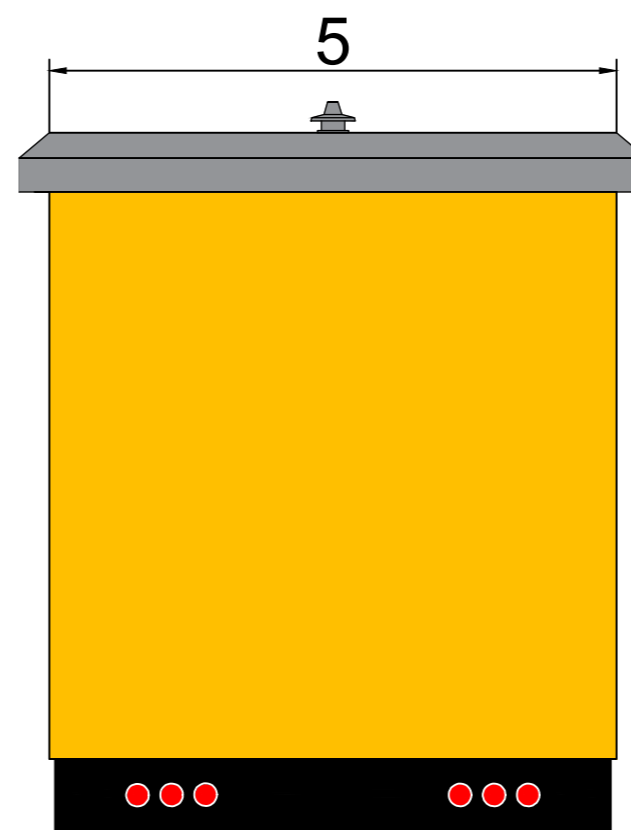
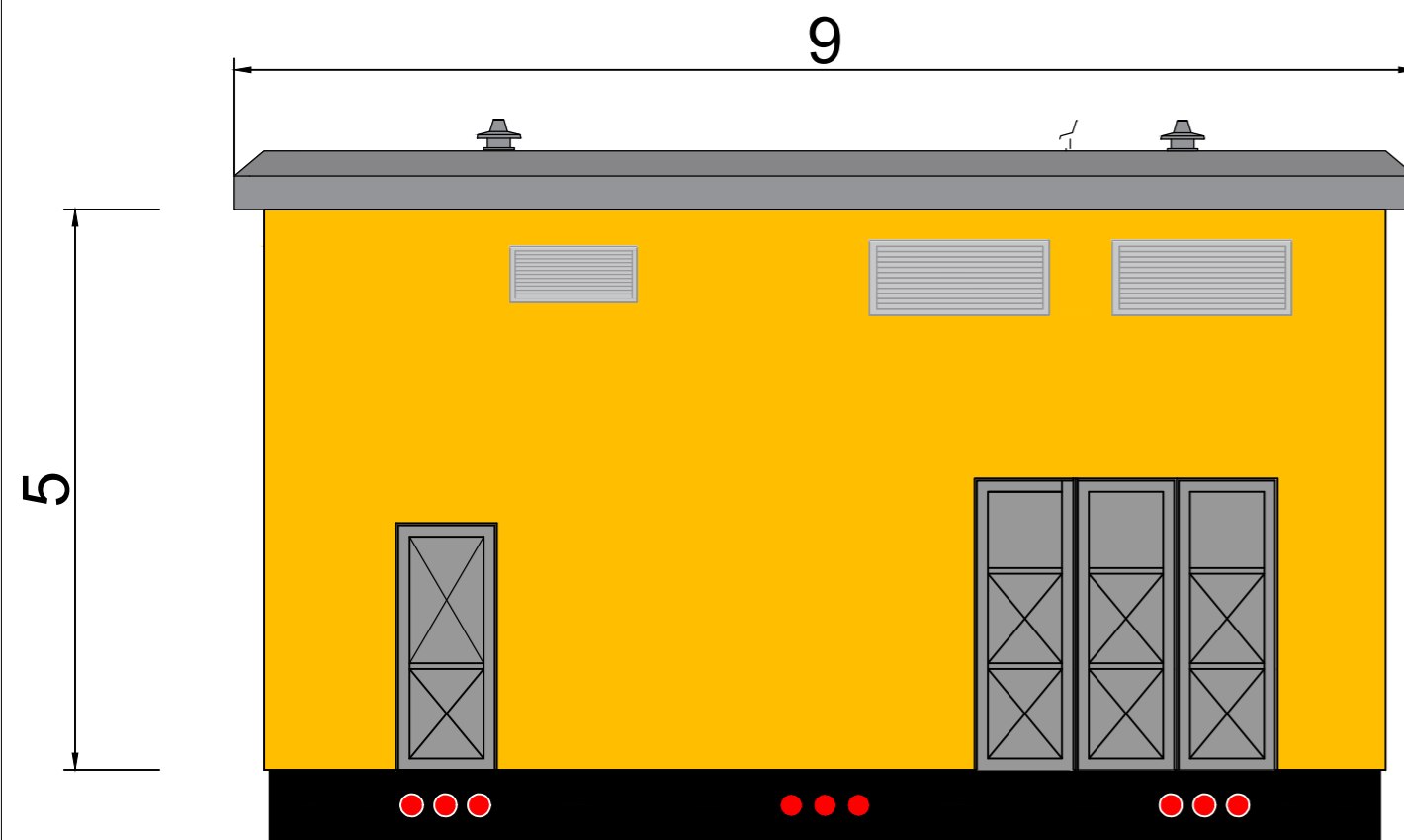
SU INCARICO DI



Coolbine S.r.L.  
Sede legale: Via Trinacria, 52 - 90144 - Palermo  
e-mail: autorizzazioni@coolbine.it



Messinello PV01 SCHEMA TAVOLE	
TAV. 38.1	Tipico Cabina di trasformazione MT/AT 20/36kV "A"
TAV.38.2	Tipico Cabina di trasformazione MT/AT 20/36kV "B"
TAV.38.3	Tipico Cabina di trasformazione MT/AT 20/36kV sistema di accumulo



REGIONE SICILIANA  
LIBERO CONSORZIO COMUNALE DI TRAPANI  
COMUNI DI MARSALA E DI TRAPANI

PROGETTO PER LA REALIZZAZIONE DI UN IMPIANTO AGRIVOLTAICO DI POTENZA PARI A 40 MW,  
SU TERRENO AGRICOLO SITO NEL COMUNE DI MARSALA (TP) IN CATASTO  
AL FG. 137 P.LLE 3, 4, 182, 106, 107, 108, 109, 110, 111, 112, 113, 114, 115, 122, 126, 196 E AL FG.  
138, P.LLE 138, 213, 53, 54, 121, 160, 117, 119, 120, 96, 97, 100, 104, E ALTRE AFFERENTI  
ALL'IMPIANTO DI UTENZA E ALLE OPERE DI RETE NEI COMUNI DI MARSALA E DI TRAPANI (TP)

Timbro e firma del progettista  
**Capital Engineering snc**  
Ing. Vincenzo Massaro



**Capital Engineering snc**  
Ing. Salvatore Della Vignì



Timbri autorizzativi

**PARTICOLARI CABINA DI RACCOLTA E TRASFORMAZIONE A 36 kV E  
CABINA DI TRASFORMAZIONE PER SISTEMA DI ACCUMULO**

IDENTIFICAZIONE ELABORATO							
Livello prog.	ID Terna spa	Tipo Elabor.	N.ro Elabor.	Project ID	NOME FILE	DATA	SCALA
PDef	202302626	Tavola	38.3	MESSINELLO-PV01a	MESSINELLO-PV01a Particolari cabina trasf AT-MT del 17.05.2024.dwg	17.05.2024	1:50
REVISIONI							
VERSIONE	DATA	DESCRIZIONE			ESEGUITO	VERIFICATO	APPROVATO
Rev.00	17.05.2024	Prima emissione			AS	MTM	VM

<p>IL PROPONENTE</p> <p><b>MESSINELLO SOLAR srl</b> Sede legale: Via San Damiano, 2 20122 Milano P.IVA 12830470964</p>	<p>PROGETTO DI</p> <p><b>CAPITAL ENGINEERING</b></p> <p>Capital Engineering S.n.c. Sede legale: Via Trinacria, 52 - 90144 - Palermo e-mail: info@capitalengineering.it</p> <p>SU INCARICO DI</p> <p><b>Coolbine</b> Grounded Clean Ventures</p> <p>Coolbine S.r.l. Sede legale: Via Trinacria, 52 - 90144 - Palermo e-mail: autorizzazioni@coolbine.it</p>
--	--