

MESSINELLO PV01a - POWER TABLE				
SOTTOCAMPO	N° STRINGHE	N° MODULI	POTENZA [kWp]	POTENZA TOTALE [kWp]
<b>A</b>				
MVPS 1	194	5820	4.074	
MVPS 2	194	5820	4.074	
MVPS 3	194	5820	4.074	
MVPS 4	195	5850	4.095	
MVPS 5	195	5850	4.095	
MVPS 6	127	3810	2.667	23.079
<b>B</b>				
MVPS 7	74	2220	1.554	1.554
<b>C</b>				
MVPS 8	191	5730	4.011	
MVPS 9	191	5730	4.011	
MVPS 10	191	5730	4.011	
MVPS 11	104	3120	2.184	14.217
<b>D</b>				
MVPS 12	55	1650	1.155	1.155
<b>TOTALE</b>				<b>40.005</b>

MESSINELLO-PV01a - ELENCO TAVOLE	
Tav. 37.1	Schema elettrico unifilare
Tav. 37.2	Particolare sottocampo A
Tav. 37.3	Particolare sottocampo B
Tav. 37.4	Particolare sottocampo C
Tav. 37.5	Particolare sottocampo D
Tav. 37.6	Particolare sistema di accumulo
Tav. 37.7	Particolare cabina di raccolta B-C-D
Tav. 37.8	Particolare cabina di raccolta e trasformazione B
Tav. 37.9	Particolare cabina di raccolta e trasformazione A

REGIONE SICILIANA  
LIBERO CONSORZIO COMUNALE DI TRAPANI  
COMUNI DI MARSALA E DI TRAPANI

PROGETTO PER LA REALIZZAZIONE DI UN IMPIANTO AGRIVOLTAICO DI POTENZA PARI A 40 MW,  
SU TERRENO AGRICOLO SITO NEL COMUNE DI MARSALA (TP) IN CATASTO  
AL FG. 137 P.LLE 3, 4, 182, 106, 107, 108, 109, 110, 111, 112, 113, 114, 115, 122, 126, 196 E AL FG.  
138, P.LLE 138, 213, 53, 54, 121, 160, 117, 119, 120, 96, 97, 100, 104, E ALTRE AFFERENTI  
ALL'IMPIANTO DI UTENZA E ALLE OPERE DI RETE NEI COMUNI DI MARSALA E DI TRAPANI (TP)

Timbro e firma del progettista

Capital Engineering snc  
Ing. Salvatore Trapani

Timbri autorizzativi

Capital Engineering snc  
Ing. Salvatore Trapani

SCHEMA ELETTRICO UNIFILARE							
IDENTIFICAZIONE ELABORATO							
Livello prog.	ID Tema spa	Tipo Elabor.	N.ro Elabor.	Project ID	NOME FILE	DATA	
PDef	202302626	Tavola	37.1	MESSINELLO-PV01a	MESSINELLO-PV01a Schema elettrico unifilare del 15 05 2024.dwg	16.05.2024	
REVISIONI							
VERSIONE	DATA	DESCRIZIONE			ESEGUITO	VERIFICATO	APPROVATO
Rev.00	16.05.2024	Prima emissione			AS	MTM	VM

IL PROPONENTE

**MESSINELLO SOLAR srl**  
Sede legale: Via San Damiano, 2  
20122 Milano  
P.IVA 12830470964

PROGETTO DI

**CAPITAL ENGINEERING**  
Capital Engineering S.n.c.  
Sede legale: Via Trincaria, 52 - 90144 - Palermo  
e-mail: info@capitalengineering.it

SU INCARICO DI

**Coolbine**  
Grounded Clean Ventures  
Coolbine S.r.L.  
Sede legale: Via Trincaria, 52 - 90144 - Palermo  
e-mail: autorizzazioni@coolbine.it


MESSINELLO PV01a - POWER TABLE				
SOTTOCAMPO	N° STRINGHE	N° MODULI	POTENZA [kWp]	POTENZA TOTALE [kWp]
<b>A</b>				
MVPS 1	194	5820	4.074	
MVPS 2	194	5820	4.074	
MVPS 3	194	5820	4.074	
MVPS 4	195	5850	4.095	
MVPS 5	195	5850	4.095	
MVPS 6	127	3810	2.667	23.079
<b>B</b>				
MVPS 7	74	2220	1.554	1.554
<b>C</b>				
MVPS 8	191	5730	4.011	
MVPS 9	191	5730	4.011	
MVPS 10	191	5730	4.011	
MVPS 11	104	3120	2.184	14.217
<b>D</b>				
MVPS 12	55	1650	1.155	1.155
<b>TOTALE</b>				<b>40.005</b>

MESSINELLO-PV01a - ELENCO TAVOLE	
Tav. 37.1	Schema elettrico unifilare
Tav. 37.2	Particolare sottocampo A
Tav. 37.3	Particolare sottocampo B
Tav. 37.4	Particolare sottocampo C
Tav. 37.5	Particolare sottocampo D
Tav. 37.6	Particolare sistema di accumulo
Tav. 37.7	Particolare cabina di raccolta B-C-D
Tav. 37.8	Particolare cabina di raccolta e trasformazione B
Tav. 37.9	Particolare cabina di raccolta e trasformazione A

REGIONE SICILIANA  
LIBERO CONSORZIO COMUNALE DI TRAPANI  
COMUNI DI MARSALA E DI TRAPANI

PROGETTO PER LA REALIZZAZIONE DI UN IMPIANTO AGRIVOLTAICO DI POTENZA PARI A 40 MW,  
SU TERRENO AGRICOLO SITO NEL COMUNE DI MARSALA (TP) IN CATASTO  
AL FG. 137 P.LLE 3, 4, 182, 106, 107, 108, 109, 110, 111, 112, 113, 114, 115, 122, 126, 196 E AL FG.  
138, P.LLE 138, 213, 53, 54, 121, 160, 117, 119, 120, 96, 97, 100, 104, E ALTRE AFFERENTI  
ALL'IMPIANTO DI UTENZA E ALLE OPERE DI RETE NEI COMUNI DI MARSALA E DI TRAPANI (TP)

Timbro e firma del progettista



Capital Engineering snc  
Ing. Salvatore Trapani

Timbri autorizzativi

SCHEMA ELETTRICO UNIFILARE							
IDENTIFICAZIONE ELABORATO							
Livello prog.	ID Tema spa	Tipo Elabor.	N.ro Elabor.	Project ID	NOME FILE	DATA	
PDef	202302626	Tavola	37.2	MESSINELLO-PV01a	MESSINELLO-PV01a Schema elettrico unifilare del 15.05.2024.dwg	16.05.2024	
REVISIONI							
VERSIONE	DATA	DESCRIZIONE			ESEGUITO	VERIFICATO	APPROVATO
Rev.00	16.05.2024	Prima emissione			AS	MTM	VM

IL PROPONENTE

**MESSINELLO SOLAR srl**  
Sede legale: Via San Damiano, 2  
20122 Milano  
P.IVA 12830470964

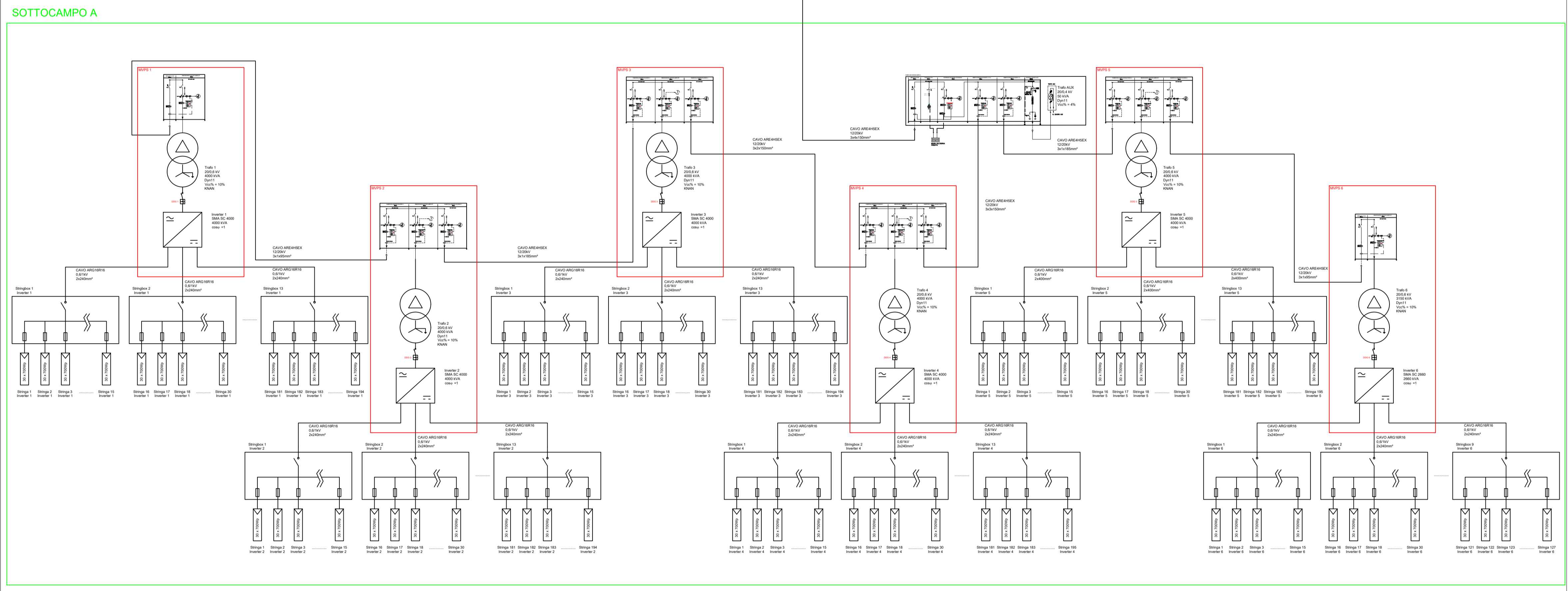
PROGETTO DI

**CAPITAL ENGINEERING**

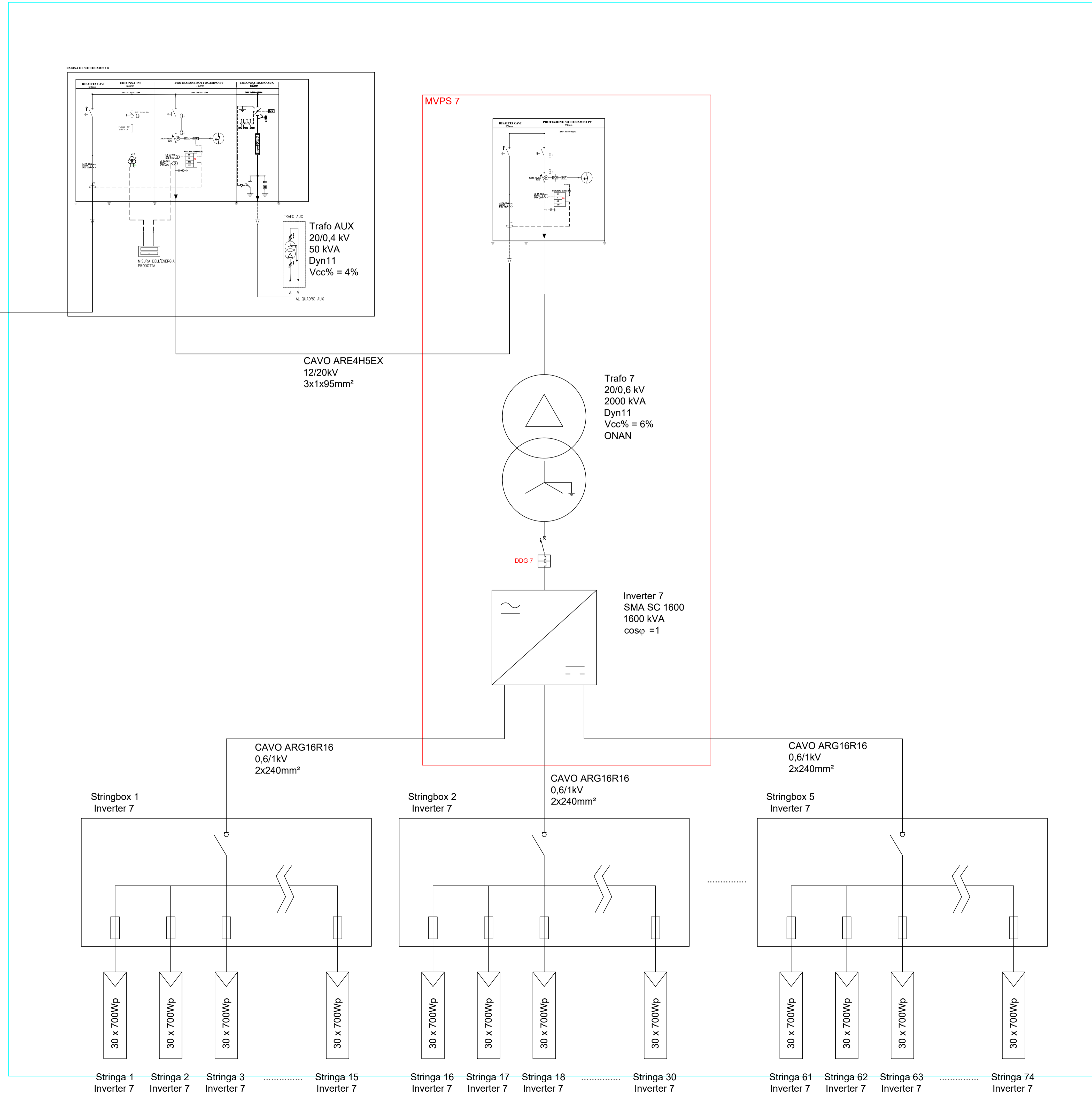
Capital Engineering S.n.c.  
Sede legale: Via Trinacria, 52 - 90144 - Palermo  
e-mail: info@capitalengineering.it

SU INCARICO DI

**Coolbine**  
Grounded Clean Ventures  
Coolbine S.r.l.  
Sede legale: Via Trinacria, 52 - 90144 - Palermo  
e-mail: autorizzazioni@coolbine.it



# SOTTOCAMPO B



MESSINELLO PV01a - POWER TABLE				
SOTTOCAMPO	N° STRINGHE	N° MODULI	POTENZA [kWp]	POTENZA TOTALE [kWp]
<b>A</b>				
MVPS 1	194	5820	4.074	
MVPS 2	194	5820	4.074	
MVPS 3	194	5820	4.074	
MVPS 4	195	5850	4.095	
MVPS 5	195	5850	4.095	
MVPS 6	127	3810	2.667	23.079
<b>B</b>				
MVPS 7	74	2220	1.554	1.554
<b>C</b>				
MVPS 8	191	5730	4.011	
MVPS 9	191	5730	4.011	
MVPS 10	191	5730	4.011	
MVPS 11	104	3120	2.184	14.217
<b>D</b>				
MVPS 12	55	1650	1.155	1.155
<b>TOTALE</b>				<b>40.005</b>

MESSINELLO-PV01a - ELENCO TAVOLE	
Tav. 37.1	Schema elettrico unifilare
Tav. 37.2	Particolare sottocampo A
Tav. 37.3	Particolare sottocampo B
Tav. 37.4	Particolare sottocampo C
Tav. 37.5	Particolare sottocampo D
Tav. 37.6	Particolare sistema di accumulo
Tav. 37.7	Particolare cabina di raccolta B-C-D
Tav. 37.8	Particolare cabina di raccolta e trasformazione B
Tav. 37.9	Particolare cabina di raccolta e trasformazione A

REGIONE SICILIANA  
LIBERO CONSORZIO COMUNALE DI TRAPANI  
COMUNI DI MARSALA E DI TRAPANI

PROGETTO PER LA REALIZZAZIONE DI UN IMPIANTO AGRIVOLTAICO DI POTENZA PARI A 40 MW,  
SU TERRENO AGRICOLO SITO NEL COMUNE DI MARSALA (TP) IN CATASTO  
AL FG. 137 P.LLE 3, 4, 182, 106, 107, 108, 109, 110, 111, 112, 113, 114, 115, 122, 126, 196 E AL FG.  
138, P.LLE 138, 213, 53, 54, 121, 160, 117, 119, 120, 96, 97, 100, 104, E ALTRE AFFERENTI  
ALL'IMPIANTO DI UTENZA E ALLE OPERE DI RETE NEI COMUNI DI MARSALA E DI TRAPANI (TP)

Timbro e firma del progettista

Capital Engineering snc  
Ing. Salvatore Trapani

Timbri autorizzativi

SCHEMA ELETTRICO UNIFILARE							
IDENTIFICAZIONE ELABORATO							
Livello prog.	ID Tema spa	Tipo Elabor.	N.ro Elabor.	Project ID	NOME FILE	DATA	
PDef	202302626	Tavola	37.3	MESSINELLO-PV01a	MESSINELLO-PV01a Schema elettrico unifilare del 15.05.2024.dwg	16.05.2024	
REVISIONI							
VERSIONE	DATA	DESCRIZIONE			ESEGUITO	VERIFICATO	APPROVATO
Rev.00	16.05.2024	Prima emissione			AS	MTM	VM

IL PROPONENTE

**MESSINELLO SOLAR srl**  
Sede legale: Via San Damiano, 2  
20122 Milano  
P.IVA 12830470964

PROGETTO DI

**CAPITAL ENGINEERING**

Capital Engineering S.n.c.  
Sede legale: Via Trinacria, 52 - 90144 - Palermo  
e-mail: info@capitalengineering.it

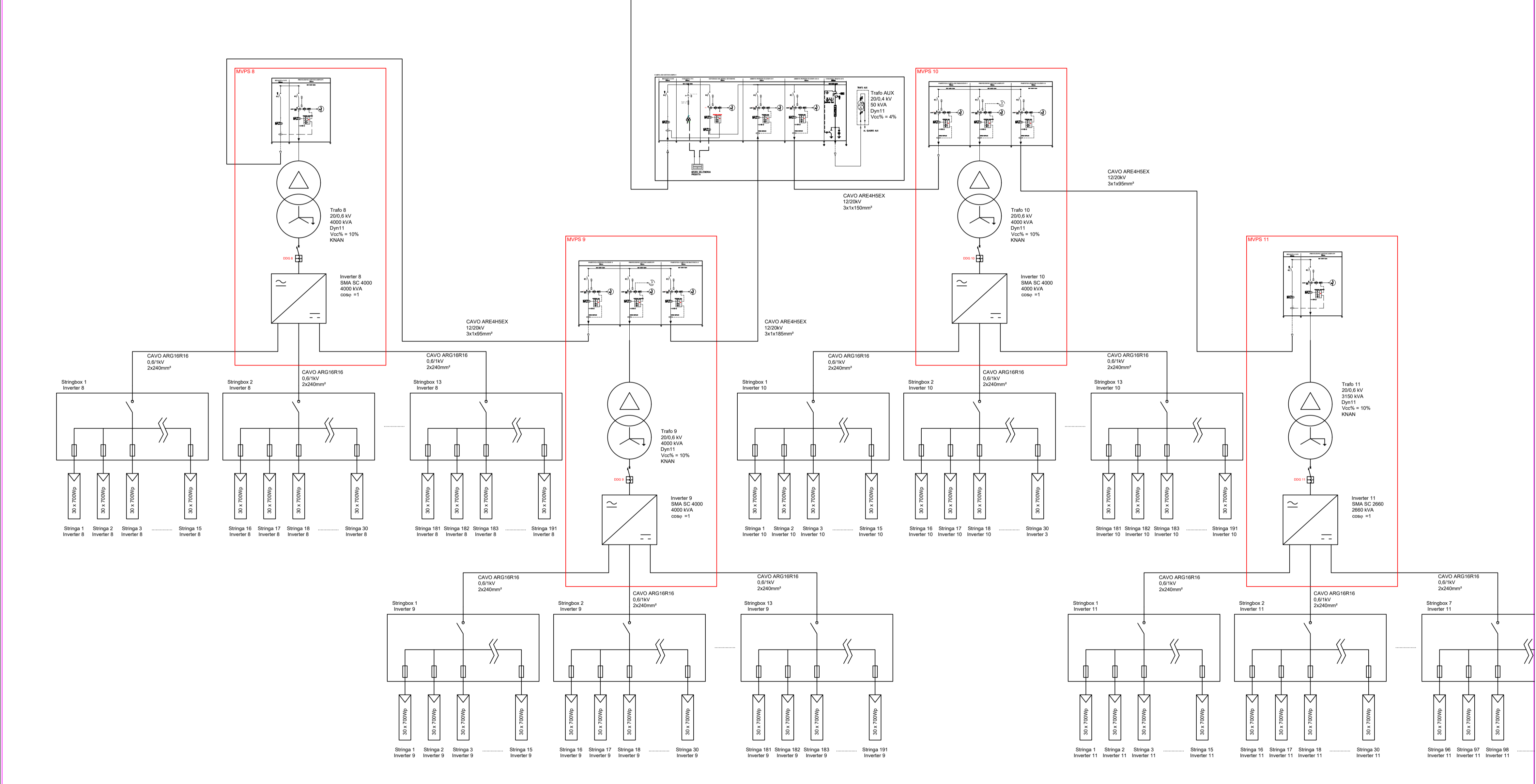
SU INCARICO DI

**Coolbine**  
Grounded Clean Ventures  
Coolbine S.r.l.  
Sede legale: Via Trinacria, 52 - 90144 - Palermo  
e-mail: autorizzazioni@coolbine.it

MESSINELLO PV01a - POWER TABLE				
SOTTOCAMPO	N° STRINGHE	N° MODULI	POTENZA [kWp]	POTENZA TOTALE [kWp]
<b>A</b>				
MVPS 1	194	5820	4.074	
MVPS 2	194	5820	4.074	
MVPS 3	194	5820	4.074	
MVPS 4	195	5850	4.095	
MVPS 5	195	5850	4.095	
MVPS 6	127	3810	2.667	23.079
<b>B</b>				
MVPS 7	74	2220	1.554	1.554
<b>C</b>				
MVPS 8	191	5730	4.011	
MVPS 9	191	5730	4.011	
MVPS 10	191	5730	4.011	
MVPS 11	104	3120	2.184	14.217
<b>D</b>				
MVPS 12	55	1650	1.155	1.155
<b>TOTALE</b>				<b>40.005</b>

MESSINELLO-PV01a - ELENCO TAVOLE	
Tav. 37.1	Schema elettrico unifilare
Tav. 37.2	Particolare sottocampo A
Tav. 37.3	Particolare sottocampo B
Tav. 37.4	Particolare sottocampo C
Tav. 37.5	Particolare sottocampo D
Tav. 37.6	Particolare sistema di accumulo
Tav. 37.7	Particolare cabina di raccolta B-C-D
Tav. 37.8	Particolare cabina di raccolta e trasformazione B
Tav. 37.9	Particolare cabina di raccolta e trasformazione A

**SOTTOCAMPO C**



REGIONE SICILIANA  
LIBERO CONSORZIO COMUNALE DI TRAPANI  
COMUNI DI MARSALA E DI TRAPANI

PROGETTO PER LA REALIZZAZIONE DI UN IMPIANTO AGRIVOLTAICO DI POTENZA PARI A 40 MW,  
SU TERRENO AGRICOLO SITO NEL COMUNE DI MARSALA (TP) IN CATASTO  
AL FG. 137 P.LLE 3, 4, 182, 106, 107, 108, 109, 110, 111, 112, 113, 114, 115, 122, 126, 196 E AL FG.  
138, P.LLE 138, 213, 53, 54, 121, 160, 117, 119, 120, 96, 97, 100, 104, E ALTRE AFFERENTI  
ALL'IMPIANTO DI UTENZA E ALLE OPERE DI RETE NEI COMUNI DI MARSALA E DI TRAPANI (TP)

Timbro e firma del progettista

**Capital Engineering snc**  
Ing. Salvatore...  
N. 6648  
Sez. A

Timbri autorizzativi

SCHEMA ELETTRICO UNIFILARE							
IDENTIFICAZIONE ELABORATO							
Livello prog.	ID Tema spa	Tipo Elabor.	N.ro Elabor.	Project ID	NOME FILE	DATA	
PDef	202302626	Tavola	37.4	MESSINELLO-PV01a	MESSINELLO-PV01a Schema elettrico unifilare del 15.05.2024.dwg	16.05.2024	
REVISIONI							
VERSIONE	DATA	DESCRIZIONE			ESEGUITO	VERIFICATO	APPROVATO
Rev.00	16.05.2024	Prima emissione			AS	MTM	VM

IL PROPONENTE

**MESSINELLO SOLAR srl**  
Sede legale: Via San Damiano, 2  
20122 Milano  
P.IVA 12830470964

PROGETTO DI

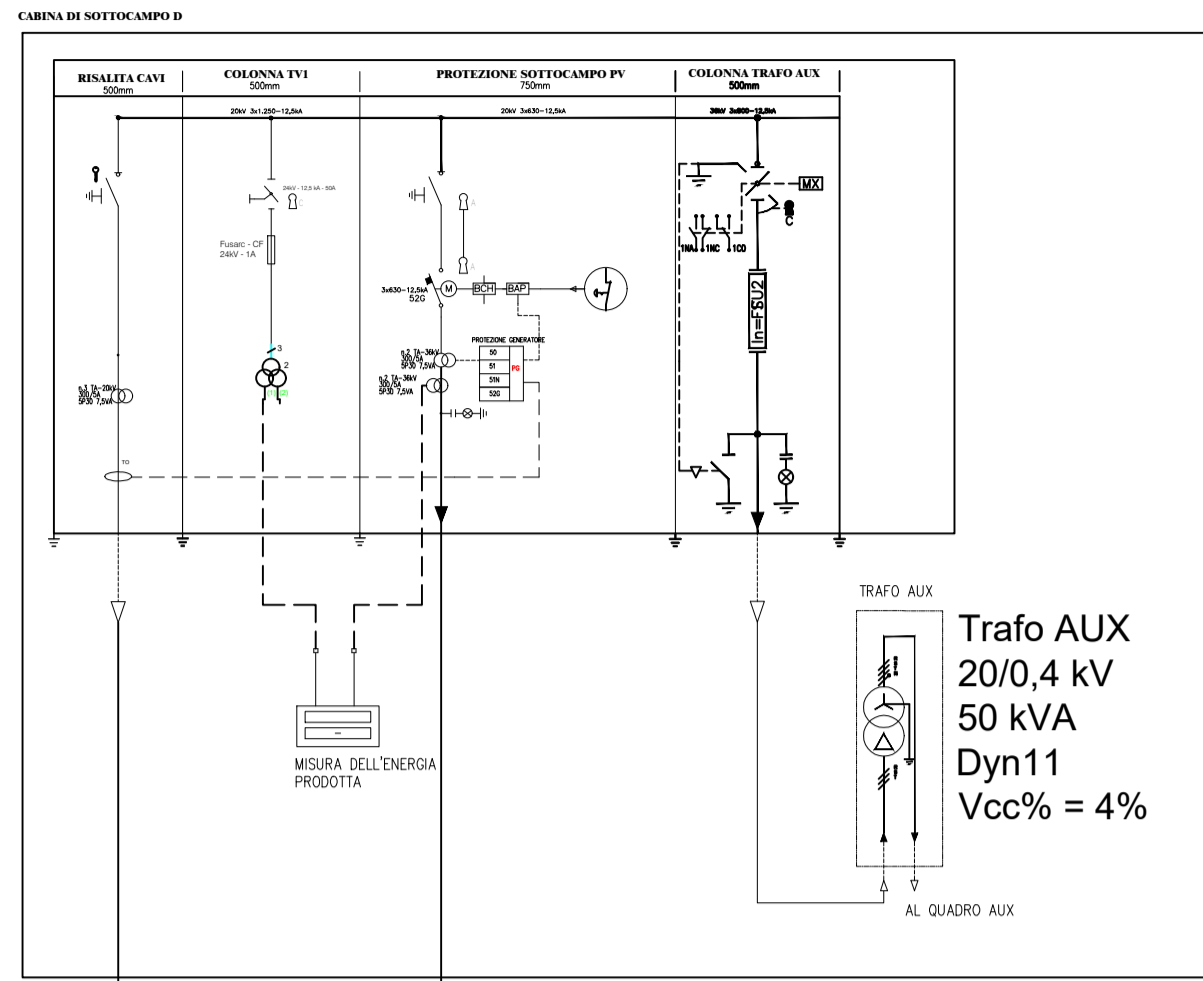
**CAPITAL ENGINEERING**

Capital Engineering S.n.c.  
Sede legale: Via Trisacra, 52 - 90144 - Palermo  
e-mail: info@capitalengineering.it

SU INCARICO DI

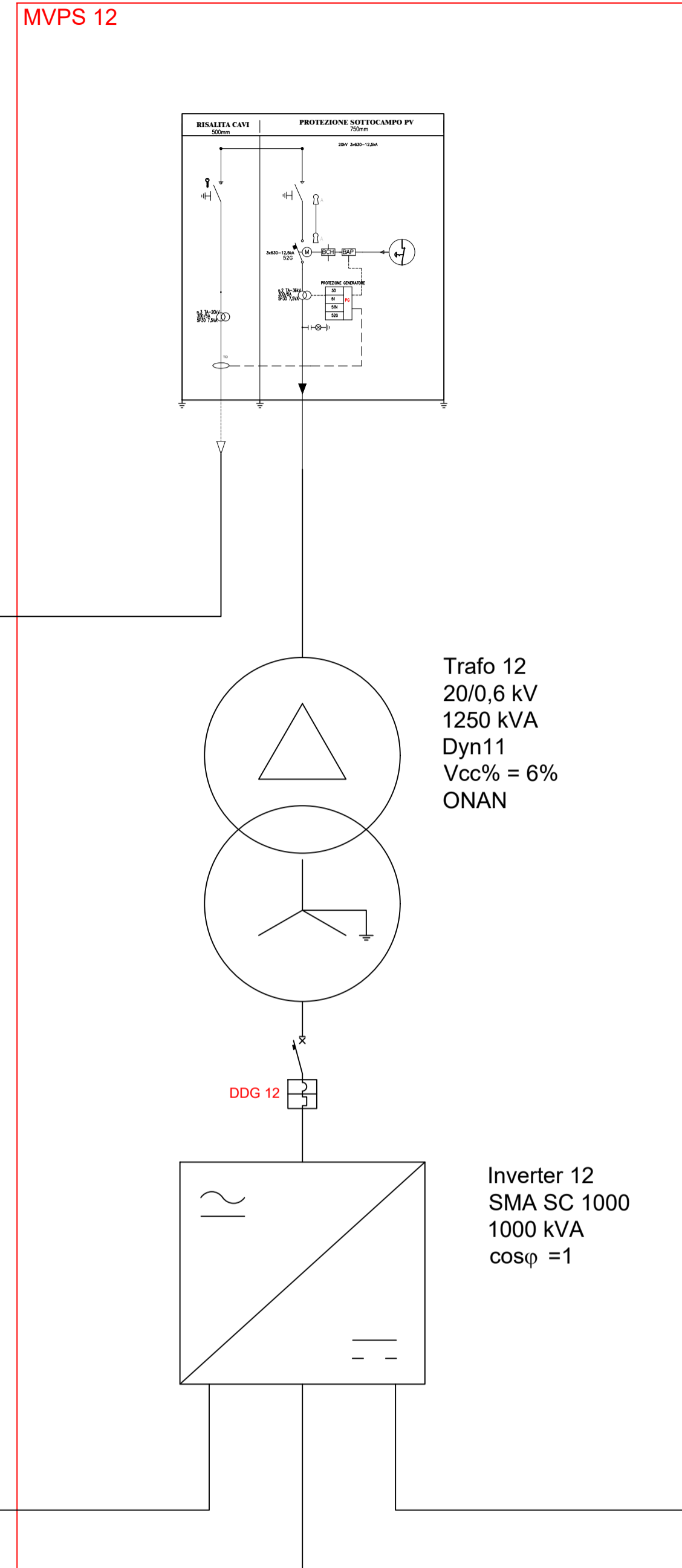
**Coolbine**  
Grounded Clean Ventures  
Coolbine S.r.L.  
Sede legale: Via Trisacra, 52 - 90144 - Palermo  
e-mail: autorizzazioni@coolbine.it

# SOTTOCAMPO D



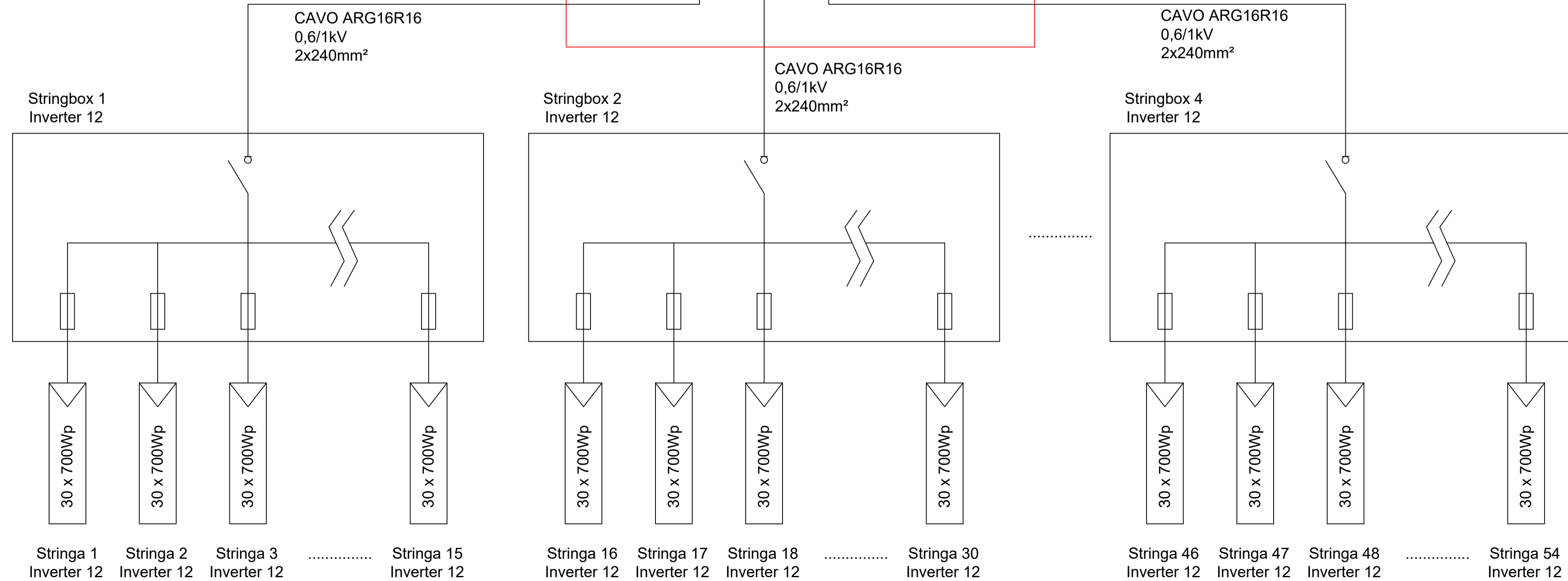
CAVO ARE4H5EX  
12/20kV  
3x1x185mm<sup>2</sup>

CAVO ARE4H5EX  
12/20kV  
3x1x185mm<sup>2</sup>



Trafo 12  
20/0,6 kV  
1250 kVA  
Dyn11  
Vcc% = 6%  
ONAN

Inverter 12  
SMA SC 1000  
1000 kVA  
cosφ = 1



Stringa 1 Inverter 12 Stringa 2 Inverter 12 Stringa 3 Inverter 12 ..... Stringa 15 Inverter 12

Stringa 16 Inverter 12 Stringa 17 Inverter 12 Stringa 18 Inverter 12 ..... Stringa 30 Inverter 12

Stringa 46 Inverter 12 Stringa 47 Inverter 12 Stringa 48 Inverter 12 ..... Stringa 54 Inverter 12

MESSINELLO PV01a - POWER TABLE				
SOTTOCAMPO	N° STRINGHE	N° MODULI	POTENZA [kWp]	POTENZA TOTALE [kWp]
<b>A</b>				
MVPS 1	194	5820	4.074	
MVPS 2	194	5820	4.074	
MVPS 3	194	5820	4.074	
MVPS 4	195	5850	4.095	
MVPS 5	195	5850	4.095	
MVPS 6	127	3810	2.667	23.079
<b>B</b>				
MVPS 7	74	2220	1.554	1.554
<b>C</b>				
MVPS 8	191	5730	4.011	
MVPS 9	191	5730	4.011	
MVPS 10	191	5730	4.011	
MVPS 11	104	3120	2.184	14.217
<b>D</b>				
MVPS 12	55	1650	1.155	1.155
<b>TOTALE</b>				<b>40.005</b>

MESSINELLO-PV01a - ELENCO TAVOLE	
Tav. 37.1	Schema elettrico unifilare
Tav. 37.2	Particolare sottocampo A
Tav. 37.3	Particolare sottocampo B
Tav. 37.4	Particolare sottocampo C
Tav. 37.5	Particolare sottocampo D
Tav. 37.6	Particolare sistema di accumulo
Tav. 37.7	Particolare cabina di raccolta B-C-D
Tav. 37.8	Particolare cabina di raccolta e trasformazione B
Tav. 37.9	Particolare cabina di raccolta e trasformazione A

REGIONE SICILIANA  
LIBERO CONSORZIO COMUNALE DI TRAPANI  
COMUNI DI MARSALA E DI TRAPANI

PROGETTO PER LA REALIZZAZIONE DI UN IMPIANTO AGRIVOLTAICO DI POTENZA PARI A 40 MW,  
SU TERRENO AGRICOLO SITO NEL COMUNE DI MARSALA (TP) IN CATASTO  
AL FG. 137 P.LLE 3, 4, 182, 106, 107, 108, 109, 110, 111, 112, 113, 114, 115, 122, 126, 196 E AL FG.  
138, P.LLE 138, 213, 53, 54, 121, 160, 117, 119, 120, 96, 97, 100, 104, E ALTRE AFFERENTI  
ALL'IMPIANTO DI UTENZA E ALLE OPERE DI RETE NEI COMUNI DI MARSALA E DI TRAPANI (TP)

Timbro e firma del progettista

Capital Engineering snc  
Ing. Salvatore Trapani

Timbri autorizzativi

**SCHEMA ELETTRICO UNIFILARE**

IDENTIFICAZIONE ELABORATO						
Livello prog.	ID Tema spa	Tipo Elabor.	N.ro Elabor.	Project ID	NOME FILE	DATA
PDef	202302626	Tavola	37.5	MESSINELLO-PV01a	MESSINELLO-PV01a Schema elettrico unifilare del 15.05.2024.dwg	16.05.2024

REVISIONI					
VERSIONE	DATA	DESCRIZIONE	ESEGUITO	VERIFICATO	APPROVATO
Rev.00	16.05.2024	Prima emissione	AS	MTM	VM

IL PROPONENTE

**MESSINELLO SOLAR srl**  
Sede legale: Via San Damiano, 2  
20122 Milano  
P.IVA 12830470964

PROGETTO DI

**CAPITAL ENGINEERING**

Capital Engineering S.n.c.  
Sede legale: Via Trinacria, 52 - 90144 - Palermo  
e-mail: info@capitalengineering.it

SU INCARICO DI

**Coolbine**  
Grounded Clean Ventures  
Coolbine S.r.l.  
Sede legale: Via Trinacria, 52 - 90144 - Palermo  
e-mail: autorizzazioni@coolbine.it

MESSINELLO PV01a - POWER TABLE				
SOTTOCAMPO	N° STRINGHE	N° MODULI	POTENZA [kWp]	POTENZA TOTALE [kWp]
<b>A</b>				
MVPS 1	194	5820	4.074	
MVPS 2	194	5820	4.074	
MVPS 3	194	5820	4.074	
MVPS 4	195	5850	4.095	
MVPS 5	195	5850	4.095	
MVPS 6	127	3810	2.667	23.079
<b>B</b>				
MVPS 7	74	2220	1.554	1.554
<b>C</b>				
MVPS 8	191	5730	4.011	
MVPS 9	191	5730	4.011	
MVPS 10	191	5730	4.011	
MVPS 11	104	3120	2.184	14.217
<b>D</b>				
MVPS 12	55	1650	1.155	1.155
<b>TOTALE</b>				<b>40.005</b>

MESSINELLO-PV01a - ELENCO TAVOLE	
Tav. 37.1	Schema elettrico unifilare
Tav. 37.2	Particolare sottocampo A
Tav. 37.3	Particolare sottocampo B
Tav. 37.4	Particolare sottocampo C
Tav. 37.5	Particolare sottocampo D
Tav. 37.6	Particolare sistema di accumulo
Tav. 37.7	Particolare cabina di raccolta B-C-D
Tav. 37.8	Particolare cabina di raccolta e trasformazione B
Tav. 37.9	Particolare cabina di raccolta e trasformazione A

REGIONE SICILIANA  
LIBERO CONSORZIO COMUNALE DI TRAPANI  
COMUNI DI MARSALA E DI TRAPANI

PROGETTO PER LA REALIZZAZIONE DI UN IMPIANTO AGRIVOLTAICO DI POTENZA PARI A 40 MW,  
SU TERRENO AGRICOLO SITO NEL COMUNE DI MARSALA (TP) IN CATASTO  
AL FG. 137 P.LLE 3, 4, 182, 106, 107, 108, 109, 110, 111, 112, 113, 114, 115, 122, 126, 196 E AL FG.  
138, P.LLE 138, 213, 53, 54, 121, 160, 117, 119, 120, 96, 97, 100, 104, E ALTRE AFFERENTI  
ALL'IMPIANTO DI UTENZA E ALLE OPERE DI RETE NEI COMUNI DI MARSALA E DI TRAPANI (TP)

Timbro e firma del progettista  
**Capital Engineering snc**  
Ing. Salvatore...  
**Capital Engineering snc**  
Ing. Salvatore...

Timbri autorizzativi

SCHEMA ELETTRICO UNIFILARE							
IDENTIFICAZIONE ELABORATO							
Livello prog.	ID Tema spa	Tipo Elabor.	N.ro Elabor.	Project ID	NOME FILE	DATA	SCALA
PDef	202302626	Tavola	37.6	MESSINELLO-PV01a	MESSINELLO-PV01a Schema elettrico unifilare del 15.05.2024.dwg	16.05.2024	-
REVISIONI							
VERSIONE	DATA	DESCRIZIONE		ESEGUITO	VERIFICATO	APPROVATO	
Rev.00	16.05.2024	Prima emissione		AS	MTM	VM	

IL PROPONENTE

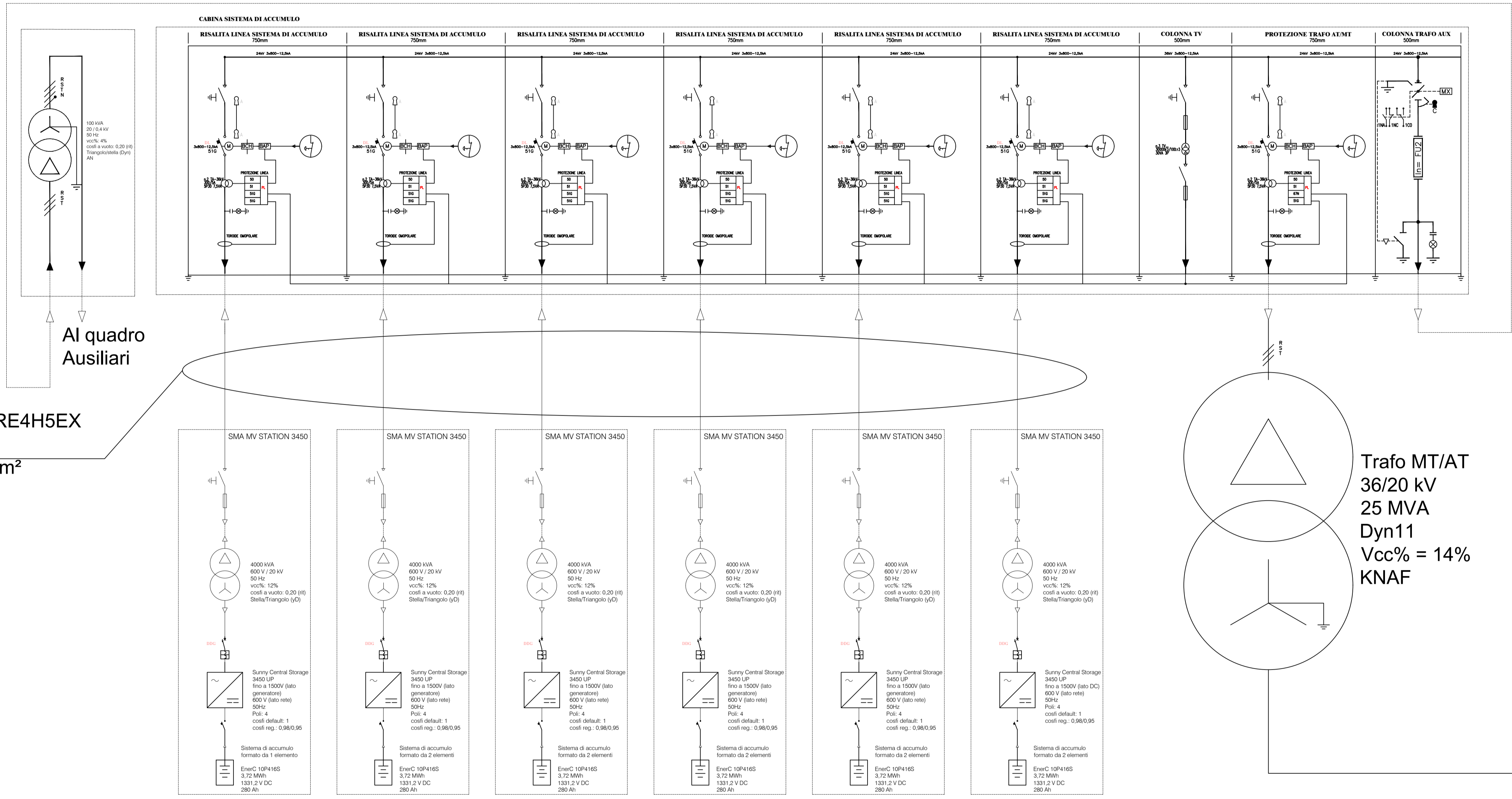
**MESSINELLO SOLAR srl**  
Sede legale: Via San Damiano, 2  
20122 Milano  
P.IVA 12830470964

PROGETTO DI

**CAPITAL ENGINEERING**  
Capital Engineering S.n.c.  
Sede legale: Via Trinacria, 52 - 90144 - Palermo  
e-mail: info@capitalengineering.it

SU INCARICO DI

**Coolbine**  
Grounded Clean Ventures  
Coolbine S.r.L.  
Sede legale: Via Trinacria, 52 - 90144 - Palermo  
e-mail: autorizzazioni@coolbine.it

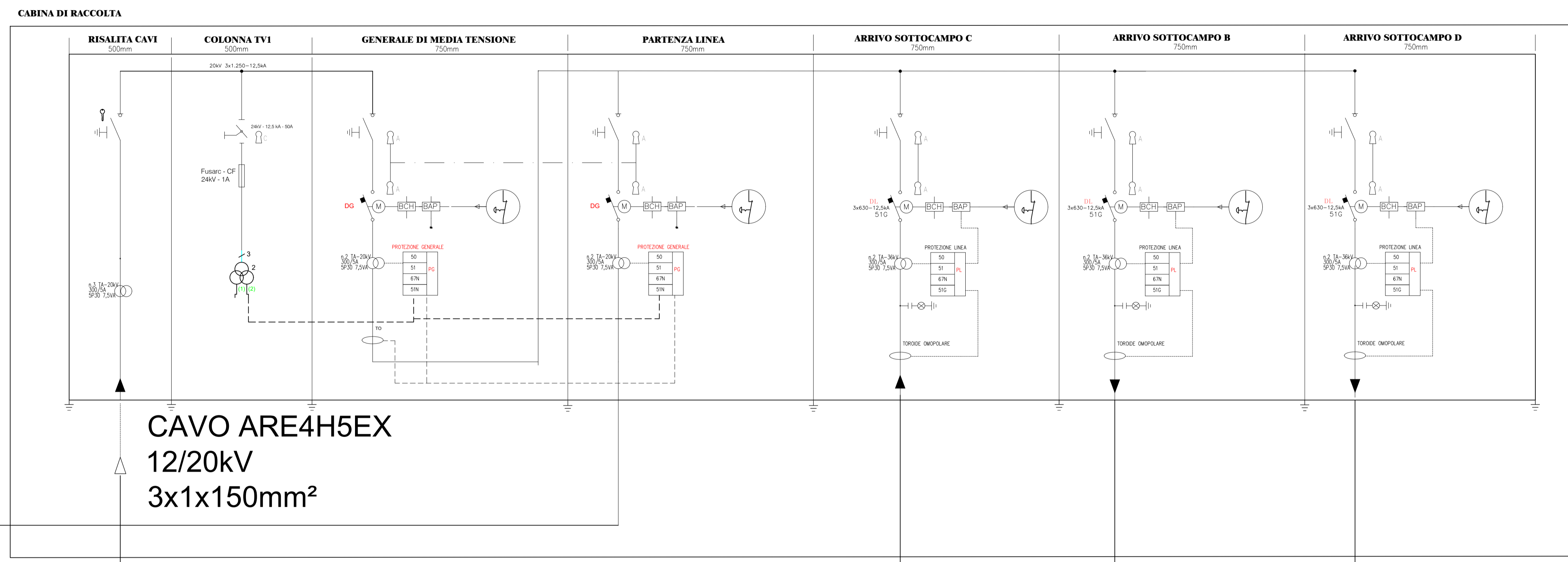


ARE4H5EX  
25mm<sup>2</sup>

SOTTOCAMPO C

MESSINELLO PV01a - POWER TABLE				
SOTTOCAMPO	N° STRINGHE	N° MODULI	POTENZA [kWp]	POTENZA TOTALE [kWp]
<b>A</b>				
MVPS 1	194	5820	4.074	
MVPS 2	194	5820	4.074	
MVPS 3	194	5820	4.074	
MVPS 4	195	5850	4.095	
MVPS 5	195	5850	4.095	
MVPS 6	127	3810	2.667	23.079
<b>B</b>				
MVPS 7	74	2220	1.554	1.554
<b>C</b>				
MVPS 8	191	5730	4.011	
MVPS 9	191	5730	4.011	
MVPS 10	191	5730	4.011	
MVPS 11	104	3120	2.184	14.217
<b>D</b>				
MVPS 12	55	1650	1.155	1.155
<b>TOTALE</b>				<b>40.005</b>

MESSINELLO-PV01a - ELENCO TAVOLE	
Tav. 37.1	Schema elettrico unifilare
Tav. 37.2	Particolare sottocampo A
Tav. 37.3	Particolare sottocampo B
Tav. 37.4	Particolare sottocampo C
Tav. 37.5	Particolare sottocampo D
Tav. 37.6	Particolare sistema di accumulo
Tav. 37.7	Particolare cabina di raccolta B-C-D
Tav. 37.8	Particolare cabina di raccolta e trasformazione B
Tav. 37.9	Particolare cabina di raccolta e trasformazione A



REGIONE SICILIANA  
LIBERO CONSORZIO COMUNALE DI TRAPANI  
COMUNI DI MARSALA E DI TRAPANI

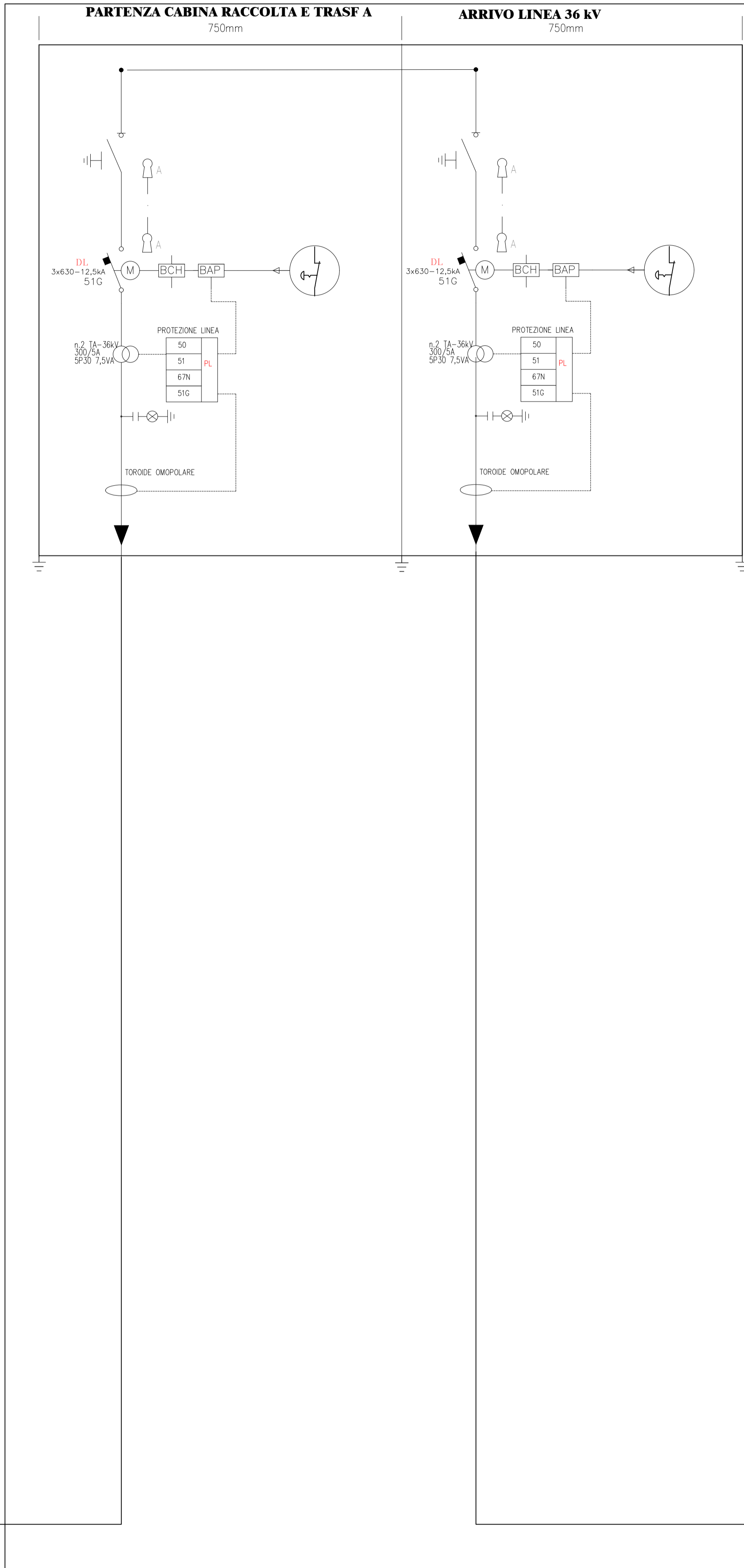
PROGETTO PER LA REALIZZAZIONE DI UN IMPIANTO AGRIVOLTAICO DI POTENZA PARI A 40 MW, SU TERRENO AGRICOLO SITO NEL COMUNE DI MARSALA (TP) IN CATASTO AL FG. 137 P.LLE 3, 4, 182, 106, 107, 108, 109, 110, 111, 112, 113, 114, 115, 122, 126, 196 E AL FG. 138, P.LLE 138, 213, 53, 54, 121, 160, 117, 119, 120, 96, 97, 100, 104, E ALTRE AFFERENTI ALL'IMPIANTO DI UTENZA E ALLE OPERE DI RETE NEI COMUNI DI MARSALA E DI TRAPANI (TP)

Timbro e firma del progettista <b>Capital Engineering snc</b> Ing. Salvatore Trapani	Timbri autorizzativi
--	----------------------

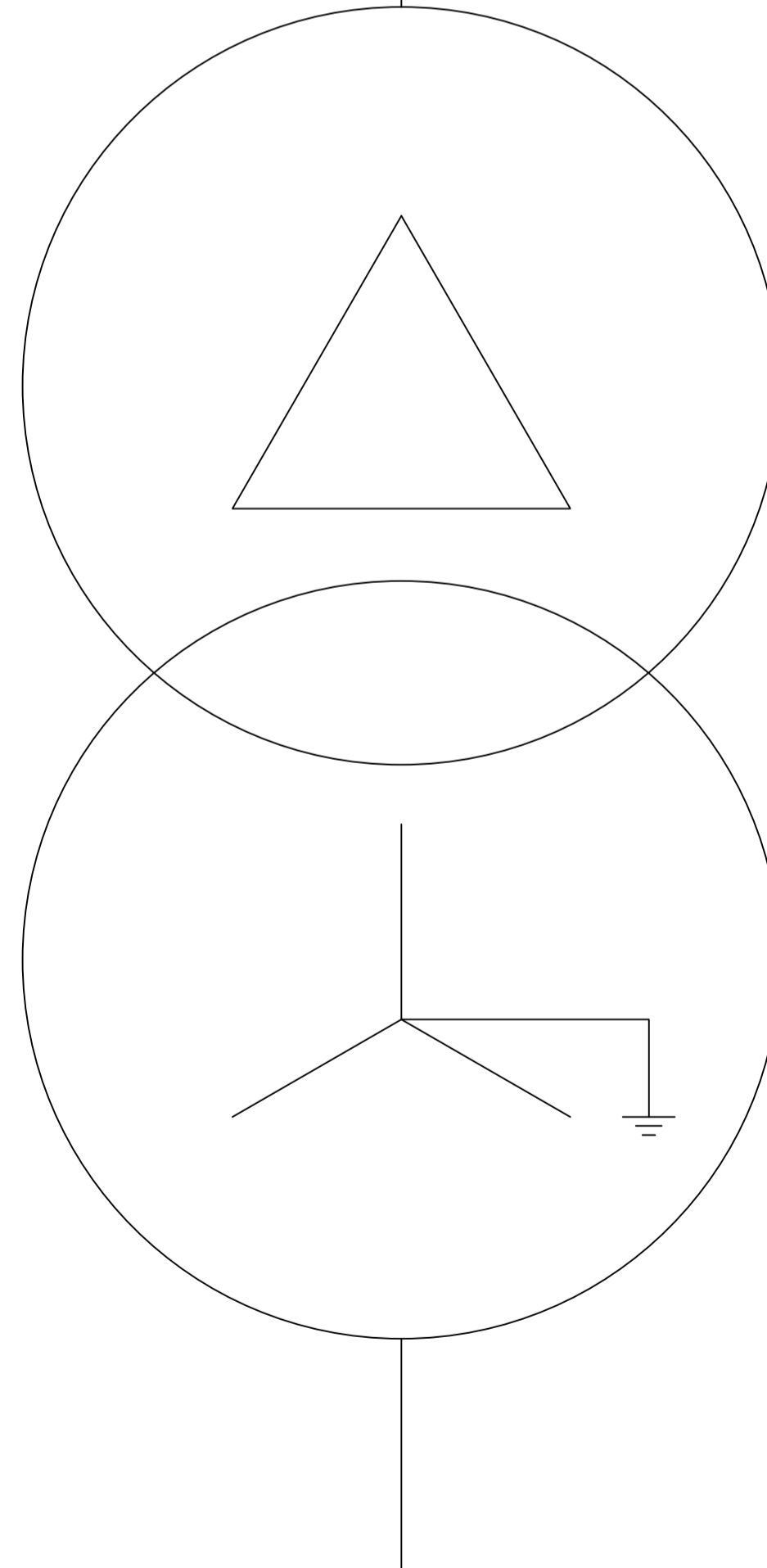
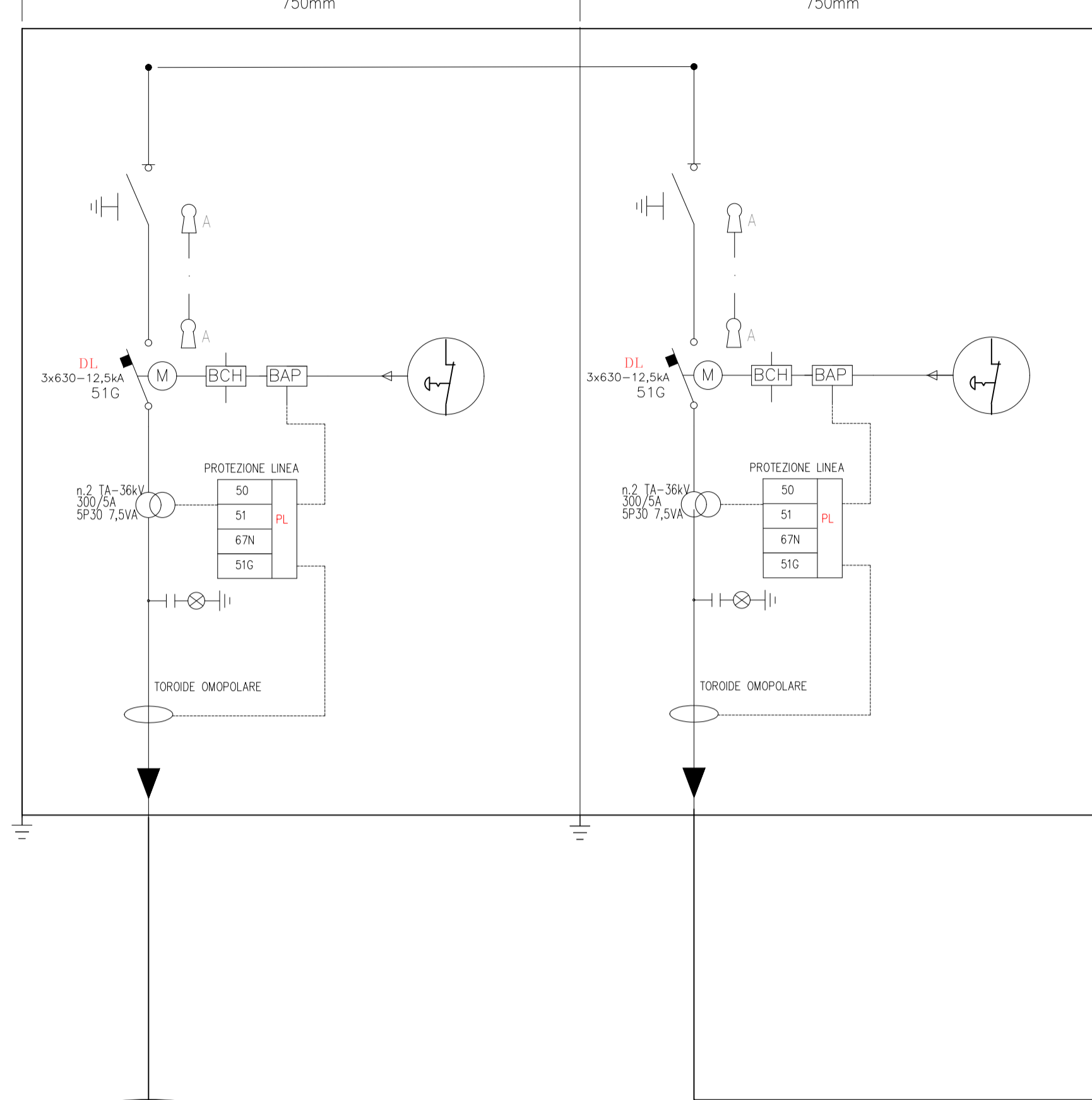
SCHEMA ELETTRICO UNIFILARE							
IDENTIFICAZIONE ELABORATO							
Livello prog.	ID Tema spa	Tipo Elabor.	N.ro Elabor.	Project ID	NOME FILE	DATA	SCALA
PDef	202302626	Tavola	37.7	MESSINELLO-PV01a	MESSINELLO-PV01a Schema elettrico unifilare del 15 05 2024.dwg	16.05.2024	-
REVISIONI							
VERSIONE	DATA	DESCRIZIONE			ESEGUITO	VERIFICATO	APPROVATO
Rev.00	16.05.2024	Prima emissione			AS	MTM	VM

IL PROPONENTE <b>MESSINELLO SOLAR srl</b> Sede legale: Via San Damiano, 2 20122 Milano P.IVA 12830470964	PROGETTO DI <b>CAPITAL ENGINEERING</b> Capital Engineering S.n.c. Sede legale: Via Trinacria, 52 - 90144 - Palermo e-mail: info@capitalengineering.it SU INCARICO DI <b>Coolbine</b> Grounded Clean Ventures Coolbine S.r.l. Sede legale: Via Trinacria, 52 - 90144 - Palermo e-mail: autorizzazioni@coolbine.it
--	--

**CABINA DI RACCOLTA E TRASFORMAZIONE B**



**PROTEZIONE TRAF0**



**Trafo MT/AT  
36/20 kV  
40 MVA  
Dyn11  
Vcc% = 14%  
KNAF**

**MESSINELLO PV01a - POWER TABLE**

SOTTOCAMPO	N° STRINGHE	N° MODULI	POTENZA [kWp]	POTENZA TOTALE [kWp]
<b>A</b>				
MVPS 1	194	5820	4.074	
MVPS 2	194	5820	4.074	
MVPS 3	194	5820	4.074	
MVPS 4	195	5850	4.095	
MVPS 5	195	5850	4.095	
MVPS 6	127	3810	2.667	23.079
<b>B</b>				
MVPS 7	74	2220	1.554	1.554
<b>C</b>				
MVPS 8	191	5730	4.011	
MVPS 9	191	5730	4.011	
MVPS 10	191	5730	4.011	
MVPS 11	104	3120	2.184	14.217
<b>D</b>				
MVPS 12	55	1650	1.155	1.155
<b>TOTALE</b>				<b>40.005</b>

**MESSINELLO-PV01a - ELENCO TAVOLE**

Tav. 37.1	Schema elettrico unifilare
Tav. 37.2	Particolare sottocampo A
Tav. 37.3	Particolare sottocampo B
Tav. 37.4	Particolare sottocampo C
Tav. 37.5	Particolare sottocampo D
Tav. 37.6	Particolare sistema di accumulo
Tav. 37.7	Particolare cabina di raccolta B-C-D
Tav. 37.8	Particolare cabina di raccolta e trasformazione B
Tav. 37.9	Particolare cabina di raccolta e trasformazione A

REGIONE SICILIANA  
LIBERO CONSORZIO COMUNALE DI TRAPANI  
COMUNI DI MARSALA E DI TRAPANI

PROGETTO PER LA REALIZZAZIONE DI UN IMPIANTO AGRIVOLTAICO DI POTENZA PARI A 40 MW, SU TERRENO AGRICOLO SITO NEL COMUNE DI MARSALA (TP) IN CATASTO AL FG. 137 P.LLE 3, 4, 182, 106, 107, 108, 109, 110, 111, 112, 113, 114, 115, 122, 126, 196 E AL FG. 138, P.LLE 138, 213, 53, 54, 121, 160, 117, 119, 120, 96, 97, 100, 104, E ALTRE AFFERENTI ALL'IMPIANTO DI UTENZA E ALLE OPERE DI RETE NEI COMUNI DI MARSALA E DI TRAPANI (TP)

Timbro e firma del progettista

Capital Engineering snc  
Ing. Salvatore  
N. 6648  
Sez. A

Capital Engineering snc  
Ing. Salvatore  
N. 6648  
Sez. A

Timbri autorizzativi

**SCHEMA ELETTRICO UNIFILARE**

IDENTIFICAZIONE ELABORATO							
Livello prog.	ID Tema spa	Tipo Elabor.	N.ro Elabor.	Project ID	NOME FILE	DATA	
PDef	202302626	Tavola	37.8	MESSINELLO-PV01a	MESSINELLO-PV01a Schema elettrico unifilare del 15 05 2024.dwg	16.05.2024	
REVISIONI							
VERSIONE	DATA	DESCRIZIONE			ESEGUITO	VERIFICATO	APPROVATO
Rev.00	16.05.2024	Prima emissione			AS	MTM	VM

IL PROPONENTE

**MESSINELLO SOLAR srl**  
Sede legale: Via San Damiano, 2  
20122 Milano  
P.IVA 12830470964

PROGETTO DI

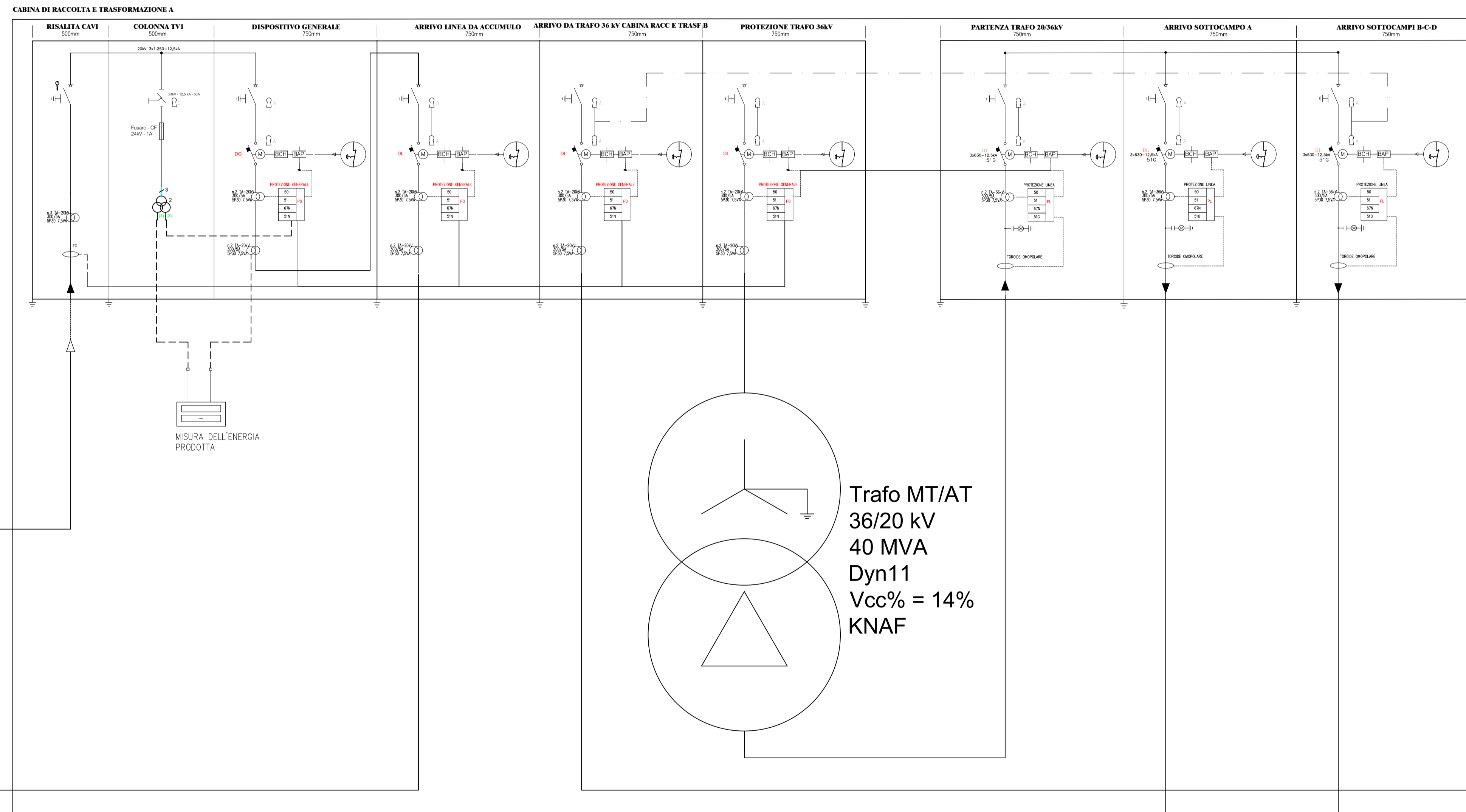
**CAPITAL ENGINEERING**  
Capital Engineering S.n.c.  
Sede legale: Via Trincaria, 52 - 90144 - Palermo  
e-mail: info@capitalengineering.it

SU INCARICO DI  
**Coolbine**  
Grounded Clean Ventures  
Coolbine S.r.l.  
Sede legale: Via Trincaria, 52 - 90144 - Palermo  
e-mail: autorizzazioni@coolbine.it



Alla cabina di sezionamento/RTN

CAVO RG16H1R12X  
26/45kV  
3x2x185mm<sup>2</sup>



### MESSINELLO PV01a - POWER TABLE

SOTTOCAMPO	N° STRINGHE	N° MODULI	POTENZA [kWp]	POTENZA TOTALE [kWp]
<b>A</b>				
MVPS 1	194	5820	4.074	
MVPS 2	194	5820	4.074	
MVPS 3	194	5820	4.074	
MVPS 4	195	5850	4.095	
MVPS 5	195	5850	4.095	
MVPS 6	127	3810	2.667	23.079
<b>B</b>				
MVPS 7	74	2220	1.554	1.554
<b>C</b>				
MVPS 8	191	5730	4.011	
MVPS 9	191	5730	4.011	
MVPS 10	191	5730	4.011	
MVPS 11	104	3120	2.184	14.217
<b>D</b>				
MVPS 12	55	1650	1.155	1.155
<b>TOTALE</b>				<b>40.005</b>

### MESSINELLO-PV01a - ELENCO TAVOLE

Tav. 37.1	Schema elettrico unifilare
Tav. 37.2	Particolare sottocampo A
Tav. 37.3	Particolare sottocampo B
Tav. 37.4	Particolare sottocampo C
Tav. 37.5	Particolare sottocampo D
Tav. 37.6	Particolare sistema di accumulo
Tav. 37.7	Particolare cabina di raccolta B-C-D
Tav. 37.8	Particolare cabina di raccolta e trasformazione B
Tav. 37.9	Particolare cabina di raccolta e trasformazione A

### REGIONE SICILIANA LIBERO CONSORZIO COMUNALE DI TRAPANI COMUNI DI MARSALA E DI TRAPANI

PROGETTO PER LA REALIZZAZIONE DI UN IMPIANTO AGRIVOLTAICO DI POTENZA PARI A 40 MW, SU TERRENO AGRICOLO SITO NEL COMUNE DI MARSALA (TP) IN CATASTO AL FG. 137 P.LLE 3, 4, 182, 106, 107, 108, 109, 110, 111, 112, 113, 114, 115, 122, 126, 196 E AL FG. 138, P.LLE 138, 213, 53, 54, 121, 160, 117, 119, 120, 96, 97, 100, 104, E ALTRE AFFERENTI ALL'IMPIANTO DI UTENZA E ALLE OPERE DI RETE NEI COMUNI DI MARSALA E DI TRAPANI (TP)

Timbro e firma del progettista

Capital Engineering snc  
Ing. Salvatore...  
Marsala

Capital Engineering snc  
Ing. Salvatore...  
Trapani

Ing. SALVATORE...  
N. 6648  
Sez. A

Timbri autorizzativi

### SCHEMA ELETTRICO UNIFILARE

IDENTIFICAZIONE ELABORATO							
Livello prog.	ID Tema spa	Tipo Elabor.	N.ro Elabor.	Project ID	NOME FILE	DATA	
PDef	202302626	Tavola	37.9	MESSINELLO-PV01a	MESSINELLO-PV01a Schema elettrico unifilare del 15.05.2024.dwg	16.05.2024	
REVISIONI							
VERSIONE	DATA	DESCRIZIONE			ESEGUITO	VERIFICATO	APPROVATO
Rev.00	16.05.2024	Prima emissione			AS	MTM	VM

<p>IL PROPONENTE</p> <p><b>MESSINELLO SOLAR srl</b> Sede legale: Via San Damiano, 2 20122 Milano P.IVA 12830470964</p>	<p>PROGETTO DI</p> <p><b>CAPITAL ENGINEERING</b></p> <p>Capital Engineering S.n.c. Sede legale: Via Trisacra, 52 - 90144 - Palermo e-mail: info@capitalengineering.it</p> <p>SU INCARICO DI</p> <p><b>Coolbine</b> Grounded Clean Ventures Coolbine S.r.l. Sede legale: Via Trisacra, 52 - 90144 - Palermo e-mail: autorizzazioni@coolbine.it</p>
--	---