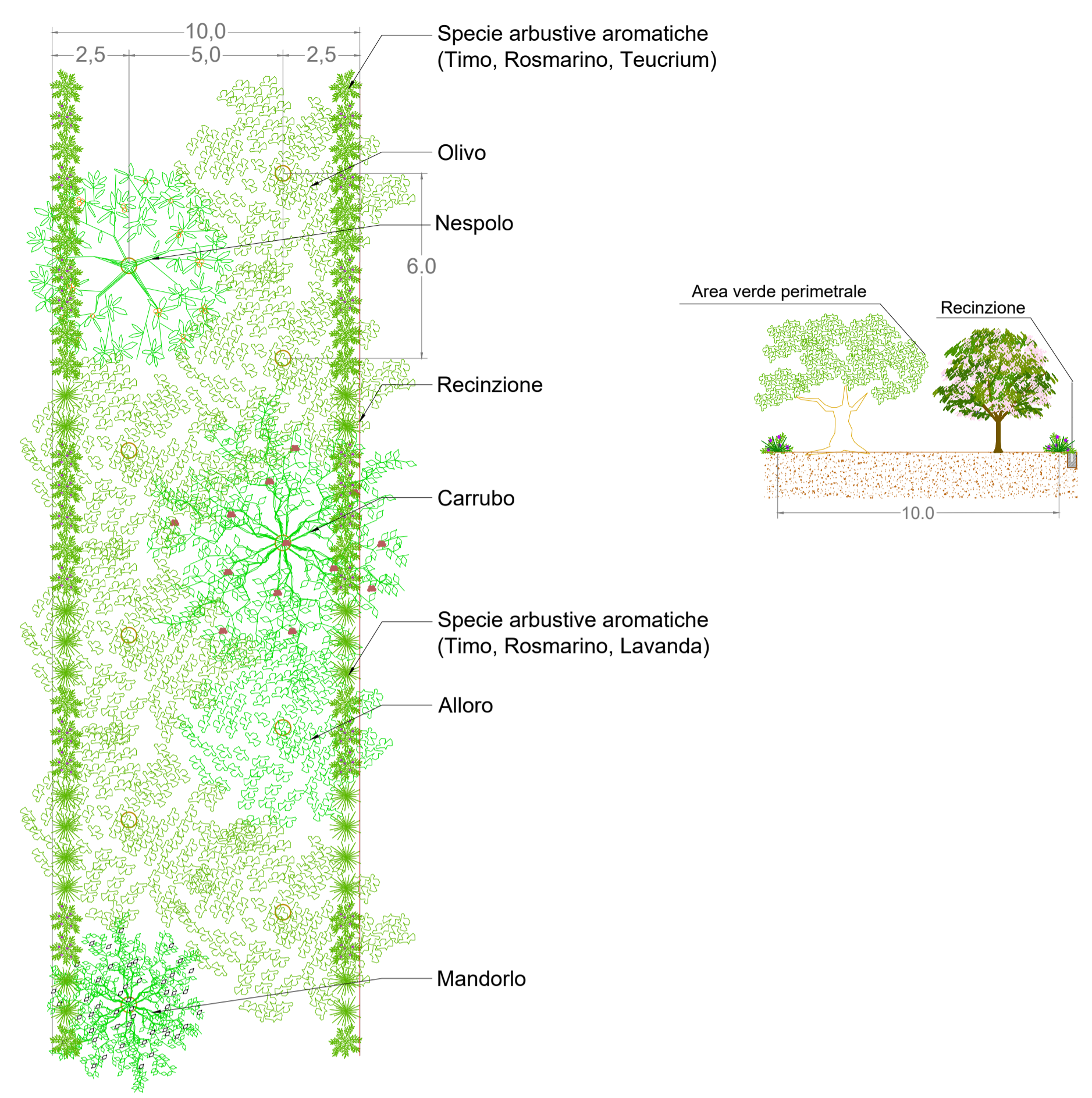
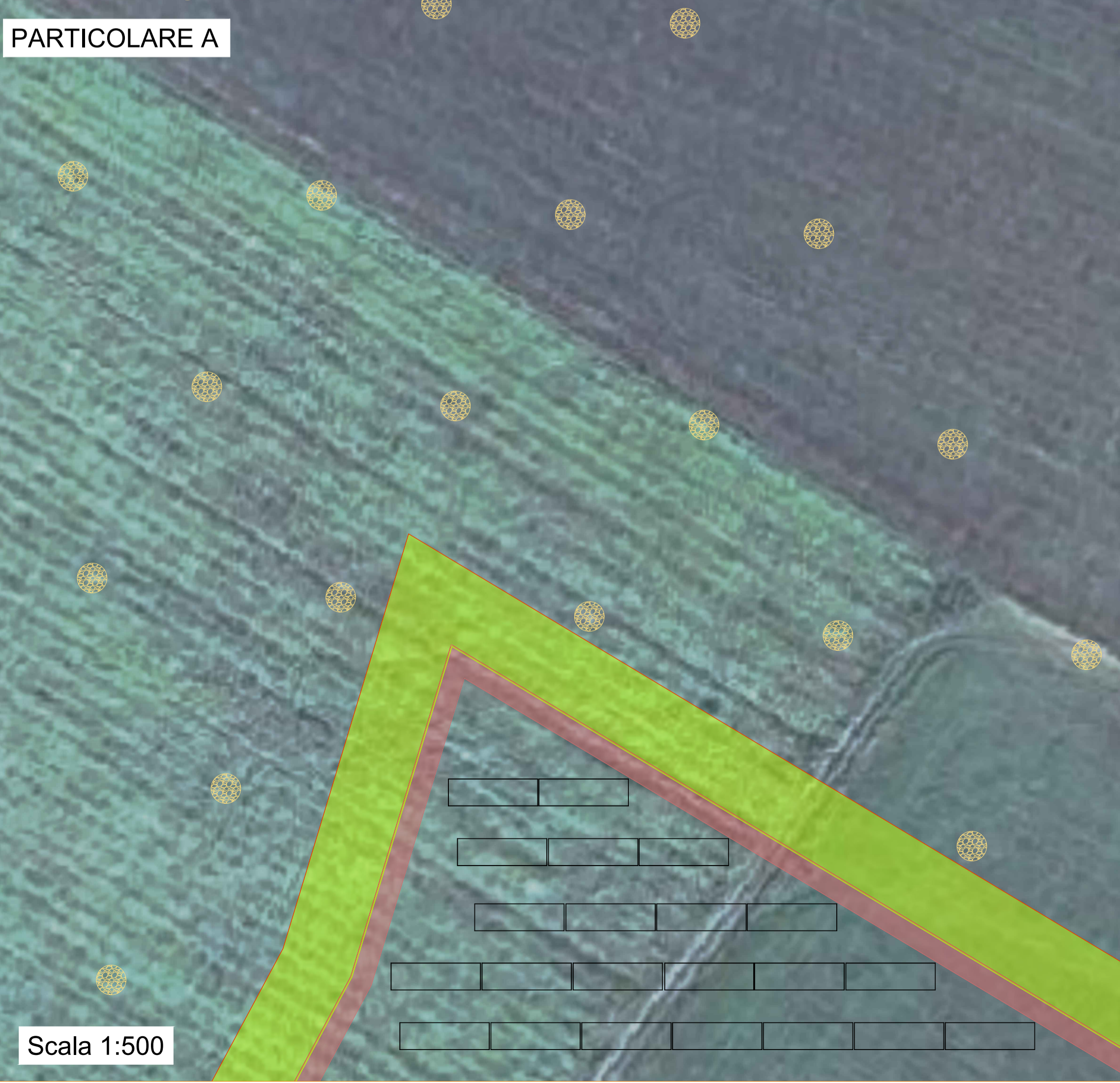


Schema e sezione trasversale dell'oliveto e dell'area verde perimetrale



- LEGENDA**
- Area nella disponibilità del proponente
 - Fascia verde di mitigazione perimetrale
 - Viabilità interna
 - Viabilità esterna
 - Recinzione
 - ⊠ Cancelli di accesso
 - Cabina ausiliaria
 - Cabina di raccolta e trasformazione a 36 kV
 - Cabina di sottocampo
 - Cabina di trasformazione per sistema di accumulo
 - Container inverter e trafo MT
 - Container batterie accumulo
 - PV Station
 - Cabina di raccolta
 - Strutture di sostegno moduli FTV
 - Settore colturale
 - Area destinata ad apicoltura
 - Magazzino
 - Cumulo di pietra



Cumuli di pietra



REGIONE SICILIANA
LIBERO CONSORZIO COMUNALE DI TRAPANI
COMUNI DI MARSALA E DI TRAPANI

PROGETTO PER LA REALIZZAZIONE DI UN IMPIANTO AGRIVOLTAICO DI POTENZA PARI A 40 MW,
SU TERRENO AGRICOLO SITO NEL COMUNE DI MARSALA (TP) IN CATASTO
AL FG. 137 P.LLE 3, 4, 182, 106, 107, 108, 109, 110, 111, 112, 113, 114, 115, 122, 126, 196 E AL FG.
138, P.LLE 138, 213, 53, 54, 121, 160, 117, 119, 120, 96, 97, 100, 104, E ALTRE AFFERENTI
ALL'IMPIANTO DI UTENZA E ALLE OPERE DI RETE NEI COMUNI DI MARSALA E DI TRAPANI (TP)

Timbro e firma del progettista

Timbri autorizzativi

INTERVENTI DI MITIGAZIONE AMBIENTALE

IDENTIFICAZIONE ELABORATO							
Livello prog.	ID Tema spa	Tipo Elabor.	N.ro Elabor.	Project ID	NOME FILE	DATA	
PDef	202302626	Tavola	23	MESSINELLO-PV01a	MESSINELLO-PV01a Int mit amb 20 05 2024.dwg	20.05.2024	
REVISIONI							
VERSIONE	DATA	DESCRIZIONE			ESEGUITO	VERIFICATO	APPROVATO
Rev.00	20.05.2024	Prima emissione			AM	MTM	VM

IL PROPONENTE

MESSINELLO SOLAR srl
Sede legale: Via San Damiano, 2
20122 Milano
P.IVA 12830470964

PROGETTO DI

CAPITAL ENGINEERING
Capital Engineering S.n.c.
Sede legale: Via Trinacria, 52 - 90144 - Palermo
e-mail: info@capitalengineering.it

SU INCARICO DI

Coolbine
Grounded Clean Ventures
Coolbine S.r.l.
Sede legale: Via Trinacria, 52 - 90144 - Palermo
e-mail: autorizzazioni@coolbine.it