

DESCRIZIONE	CODICE
COROGRAFIA GENERALE 1:2000 - DA KM 99+000,000 A KM 104+779,664 - Tav.3	A2020002E2P7F001003
COROGRAFIA 1:1000 DA KM 97+000,000 A KM 104+000,000 - IC BRESCIA EST 1.9	A2020002E2P7F001009
PLANO TIPO LINEA AC DA KM 99+424,970 A KM 103+824,970 E IC BRESCIA EST 1.9	A2020002E2P7F001017
PLANIMETRIA GENERALE LINEA AC DA KM 99+700 A KM 104+120 E IC BRESCIA EST	A2020002E2P7F001017
PLANO TIPO LINEA AC DA KM 99+424,970 A KM 103+824,970	A2020002E2P7F001018
QUADRO D'UNIONE PLANIMETRIE Tav.2	A2020002E2P7F001022
PROFLO LONGITUDINALE LINEA AC DAL KM 102+000,000 AL KM 103+000,000	A2020002E2P7F001083
PROFLO LONGITUDINALE LINEA AC DAL KM 102+000,000 AL KM 103+800,000	A2020002E2P7F001084
SEZIONI TRASVERSALI LINEA AC DA KM 102+600,000 A KM 103+100,000	A2020002E2P7F001047
SEZIONI TRASVERSALI LINEA AC DA KM 103+100,000 A KM 103+600,000	A2020002E2P7F001048
PLANIMETRIE E PROFILI CON MUR DI 102+200,000 A KM 103+000,000	A2020002E2P7F000001
PIANO SCHEMATICO DI LINEA	A2020002E2P7F000001
PROFLO LONGI DI TRACCIAMENTO LINEA AC DA KM 99+424,970 A KM 104+24,970	A2020002E2P7F000009
PIANO SCHEMATICO ALLA LINEA DA KM 99+700 A KM 104+120 IC BRESCIA EST	A2020002E2P7F000001
SOVR. FER - PIANO TIPO IN LINEA DELLA SOVRASTRUTTURA LINEA AC E IC	A2020002E2P7F000001
SOVR. FER - SEZ TIPO IN GALLERIA NATIARTIPOLICENTRICA LINEA AC	A2020002E2P7F000001
SOVR. FER - SEZ TIPO IN GALLERIA ART SCALOTRONE LINEA AC E IC	A2020002E2P7F000003
PISTA AREA INT. DA P. 102+624,970 A P. 103+424,970 PLAN. - PROF.	A2020002E2P7F000004

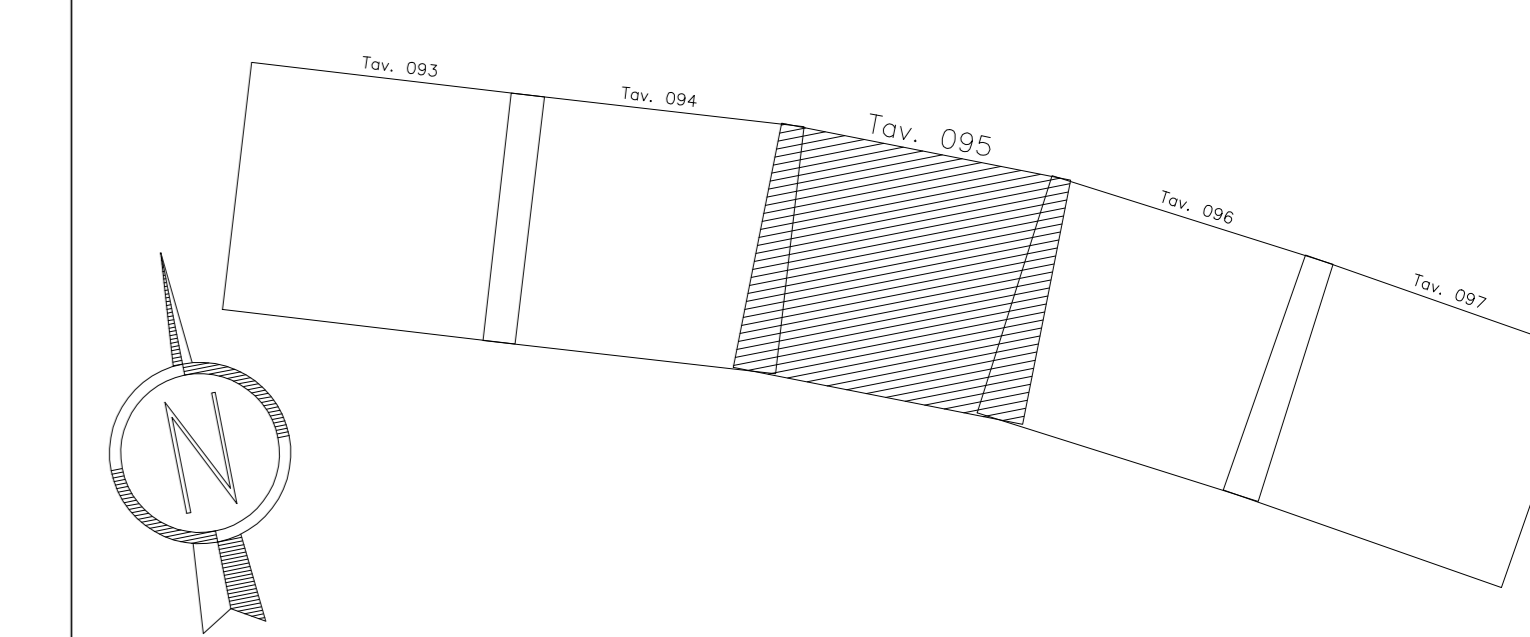
IL CODICE COMMESSA "A202" E' STATO SOSTITUITO CON "IN05"

NOTE GENERALI

- LEGENDA**
- CHILOMETRICA
 - ETOMETRICA
 - TANGENTE PRIMITIVA
 - QUOTA TERRENO
 - CANCELLO D'ACCESSO ALLA PISTA DI SERVIZIO
 - RECINZIONE PISTA DI SERVIZIO
 - PIAZZOLA D'INVERSIONE
 - VERTICE TRACCIAMENTO PLANIMETRICO VIABILITA' D'ACCESSO AI PIAZZALI TECNOLOGICI
 - CANALETTA DI SMALTIMENTO ACQUE DI PIATTAFORMA
 - SEZIONI TRASVERSALI
 - PARAMETRAZIONE CARTOGRAFICA
 - PRESIDIO DI SICUREZZA AREA INTERCLUSA
 - PRESIDIO DI SICUREZZA AREA INTERCLUSA TRATTO DI PRESIDIO DA DEFINIRE IN SECONDA FASE (PROGETTO DI DETTAGLIO E RISOLUZIONE VARCHI)
 - PRESIDIO DI SICUREZZA AREA INTERCLUSA TRATTO DI PRESIDIO DA DEFINIRE IN SECONDA FASE PER LA COMPATIBILITA' CON IL PROGETTO INFRASTRUTTURA A.C./I.C. (PROGETTO DI DETTAGLIO E RISOLUZIONE VARCHI)
 - DEVIAZIONE IDRAULICA FOSSATO RIVESTITO AD "U" IN CLS

CARATTERISTICHE DEI MATERIALI

QUADRO DI UNIONE



ASSE A00

CURVA	32P
BINARIO	PARI
EST	= 3494933,036
NORD	= 6501368,794
AZIMUT	= 107,17127
ALFA	= 386,82718
R (m)	= 6000,000
L (m)	= 623,043
gv (m)	= 943,497
V Km/h	= 300
WV (m)	= 298,000
m (m)	= 0,617
h (cm)	= 9,500



COMMITTENTE:

ALTA SORVEGLIANZA:

GENERAL CONTRACTOR:

INFRASTRUTTURE FERROVIARIE STRATEGICHE DEFINITE DALLA LEGGE OBIETTIVO N. 443/01

LINEA A.V./A.C. TORINO - VENEZIA Tratta MILANO - VERONA

Lotto funzionale Brescia-Verona

PROGETTO DEFINITIVO

PLANIMETRIA LINEA A.C.

DA KM 102+624,970 A KM 103+424,970

TAVOLA N° 95

ALTA SORVEGLIANZA

Verificata	Data	Approvato	Data

COMMESSA LOTTO FASE ENTE TIPO DOC. OPERA/DISCIPLINA Progr. REV. SCALA

IN05 00 D E2 P7 IF0001 095 1 1:1000

Rev.	Data	Descrizione	Redatto	Data	Verificato	Data	Approvato	Data	Autorizzato/Data
0	31/03/14	EMMISSIONE PER CDS	M.T.	31/03/14	GHELFI	31/03/14	LAZZARI	31/03/14	Cepav due
1	01/07/14	REVISIONE PER CDS	...	01/07/14	...	01/07/14	...	01/07/14	...
2									

Salpem S.p.a. COMM. 032121 [Data: 01/07/14] [Doc. IN050002E2P7F0010951]

Scala di piani: 1:1