

DESCRIZIONE	CODICE
COROGRAFIA GENERALE 1:25000 - DA KM 95+000.000 A KM 140+779.664 - Tav.3	A202000E2CFR0001003
COROGRAFIA 1:10000 DA KM 122+000.0 A KM 130+000.000 Tav.12	A202000E2CFR0001012
PLANIMETRIA DI TRACCIAMENTO LINEA AC DA KM 117+424.970 A KM 126+424.970	A202000E2PFR0000022
PLANIMETRIA GENERALE LINEA AC DA KM 122+100 A KM 128+420	A202000E2PFR0001002
PROFILI LONGITUDINALE - ASSE LINEA AC DA KM 117+424.970 A KM 126+424.970	A202000E2PFR0001011
QUADRO D'UNIONE PLANIMETRICO Tav.3	A202000E2PFR0001003
SEZIONI TRASVERSALI LINEA AC DA KM 121+455.945 A KM 124+150.000	A202000E2PFR0001105
PROFILI LONGITUDINALE LINEA AC DAL KM 122+200.000 AL KM 123+100.000	A202000E2PFR0001107
PROFILI LONGITUDINALE LINEA AC DAL KM 123+100.000 AL KM 124+000.000	A202000E2PFR0001108
PIANO SCHEMATICO DI LINEA	A202000E2PFR0000001
PROFILI LONGITUDINALE LINEA AC DA KM 117+424.970 A KM 126+424.970	A202000E2PFR0000011
PIANO ACCESSIBILITA' ALLA LINEA DA KM 120+100 A KM 126+420	A202000E2PFR0000022
SOVR. FER - PIANO TIPO IN LINEA DELLA SOVRASTRUTTURA LINEA AC E IC	A202000E2PFR0000011
PIANO SCHEMATICO DELL'ARMAMENTO	A202000E2PFR0000001
SOVRASTRUTTURA FERROVIARIA - SEZIONI TIPO IN RILEVATO TRINCEA - LINEA AC	A202000E2PFR0000001
SOVRASTRUTTURA FERROVIARIA - SEZIONI TIPO VIADOTTO LINEA AC E IC	A202000E2PFR0000005
SOVR FER - SEZ TIPO IN GALLERIA NATANTIPOLENTICA LINEA AC	A202000E2PFR0000003
SOVR FER - SEZIONI TIPO IN GALLERIA ART SCATOLARE LINEA AC E IC	A202000E2PFR0000004

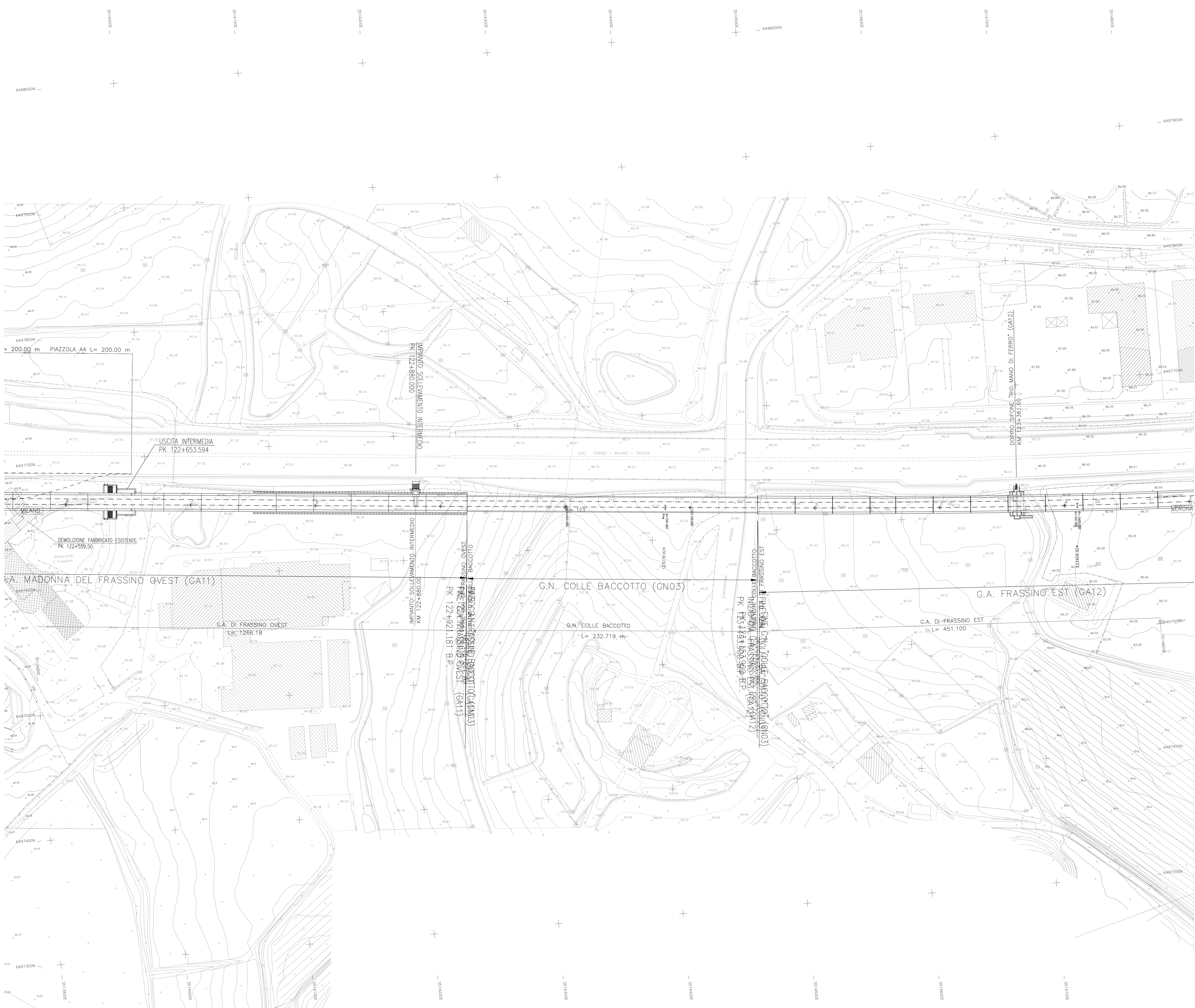
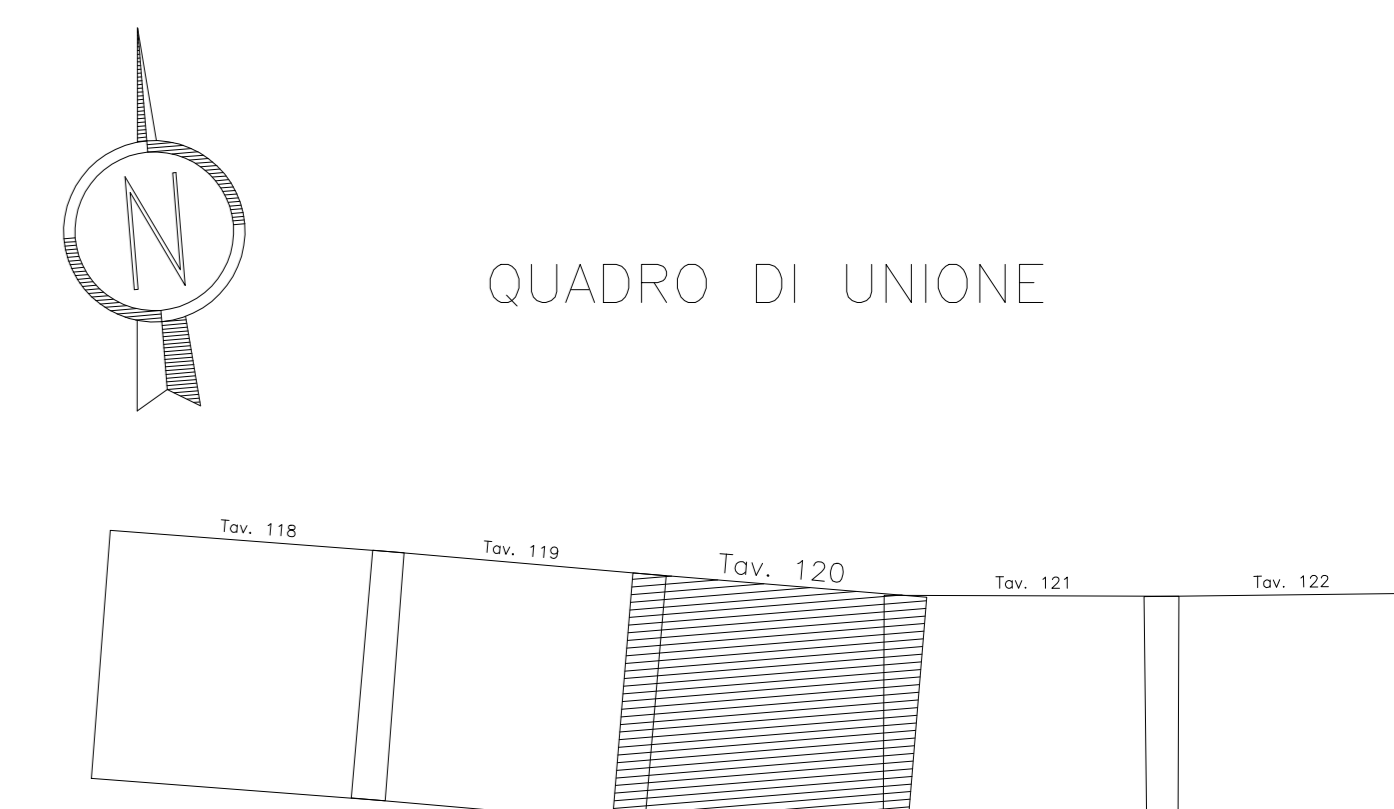
IL CODICE COMMESSA "A202" E' STATO SOSTITUITO CON "IN05"

NOTE GENERALI

LEGENDA

- CHILOMETRICA
- ETTOMETRICA
- TANGENTE PRIMITIVA
- QUOTA TERRENO
- CANCELLO D'ACCESSO ALLA PISTA DI SERVIZIO
- RECINZIONE PISTA DI SERVIZIO
- PIAZZOLA D'INVERSIONE
- VERTICE TRACCIAMENTO PLANIMETRICO VIABILITA' D'ACCESSO AI PIAZZALI TECNOLOGICI
- CANALETTA DI SMALTIMENTO ACQUE DI PIATTAFORMA
- SEZIONI TRASVERSALI
- PARAMETRATURA CARTOGRAFICA
- DEVIAZIONE IDRAULICA FOSSO RIVESTITO AD "U" IN CLS

CARATTERISTICHE DEI MATERIALI



COMMITTEE: **RFI**
GRUPPO FERROVIARIO ITALIANO
GRUPPO FERROVIE DELLO STATO ITALIANO

ALTA SOVRIGLIANZA: **ITALFERR**
GRUPPO FERROVIE DELLO STATO ITALIANO

GENERAL CONTRACTOR: **Cepaw due**

INFRASTRUTTURE FERROVIARIE STRATEGICHE DEFINITE DALLA LEGGE OBIETTIVO N. 443/01
LINEA A.V. /A.C. TORINO - VENEZIA Tratta MILANO - VERONA
Lotto funzionale Brescia-Verona
PROGETTO DEFINITIVO

PLANIMETRIA LINEA A.C.
DA KM 122+624.970 A KM 123+424.970
TAVOLA N° 120

ALTA SOVRIGLIANZA	Verificato	Data	Approvato	Data

COMMESSA	LOTTO	FASE	ENTE	TIPO DOC.	OPERAZIONE	PROGR.	REV.	SCALA
IN05	00	D	E2	P7	F0001	120	1	1:1000

PROGETTAZIONE GENERAL CONTRACTOR								Autore/Date
Rev.	Data	Descrizione	Redatto	Data	Verificato	Data	Approvato	Data
0	31/03/14	EMISSIONE PER CDS	M.T.	31/03/14	GHELR	31/03/14	LAZZARI	31/03/14
1	01/07/14	REVISIONE PER CDS	...	01/07/14	...	01/07/14	...	01/07/14
2								
3								