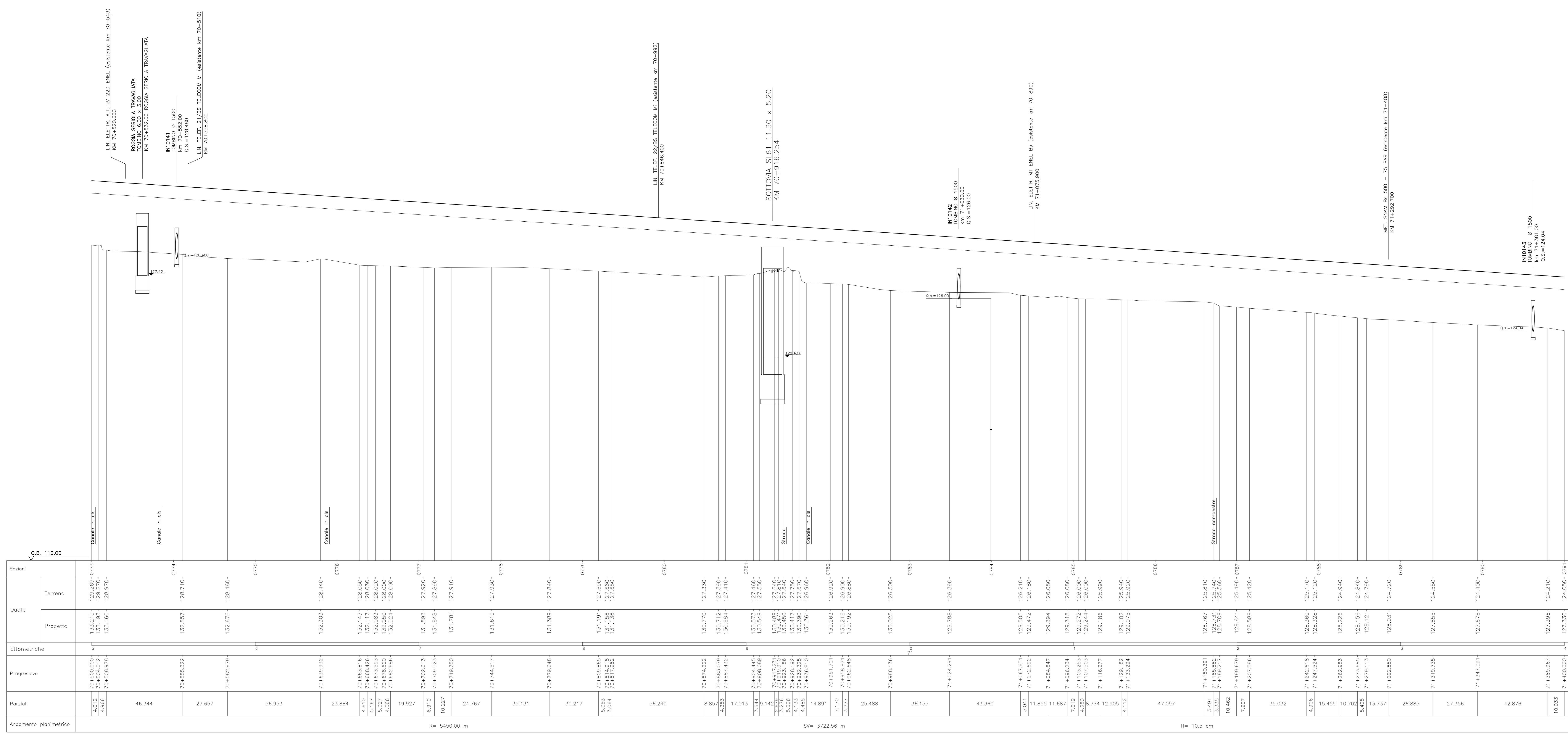


Provincia		BRESCIA
Comune		TRAVAGLIATO
Livelle	DISCESA L= 2245.00 m	DH= -14.69 m
Progressive livelle		p= -0.00654



COMMITENTE:

ALTA SOVRIGLIANZA:

GENERAL CONTRACTOR:

INFRASTRUTTURE FERROVIARIE STRATEGICHE DEFINITE DALLA LEGGE OBIETTIVO N. 443/01
LINEA A.V. /A.C. TORINO - VENEZIA Tratta MILANO - VERONA
 Lotto funzionale Brescia-Verona
PROGETTO DEFINITIVO

PROFILO LONGITUDINALE LINEA A.C.
 DA KM 70+500.000 A KM 71+400.000
 TAVOLA N° 48

ALTA SOVRIGLIANZA:

COMMESSA LOTTO FASE ENTE TIPO DOC OPERAZIONE PROG. REV. SCALA

PROGETTAZIONE GENERAL CONTRACTOR

SAIPEM S.p.A. COMM. 032121

Scopo del progetto: 1:1