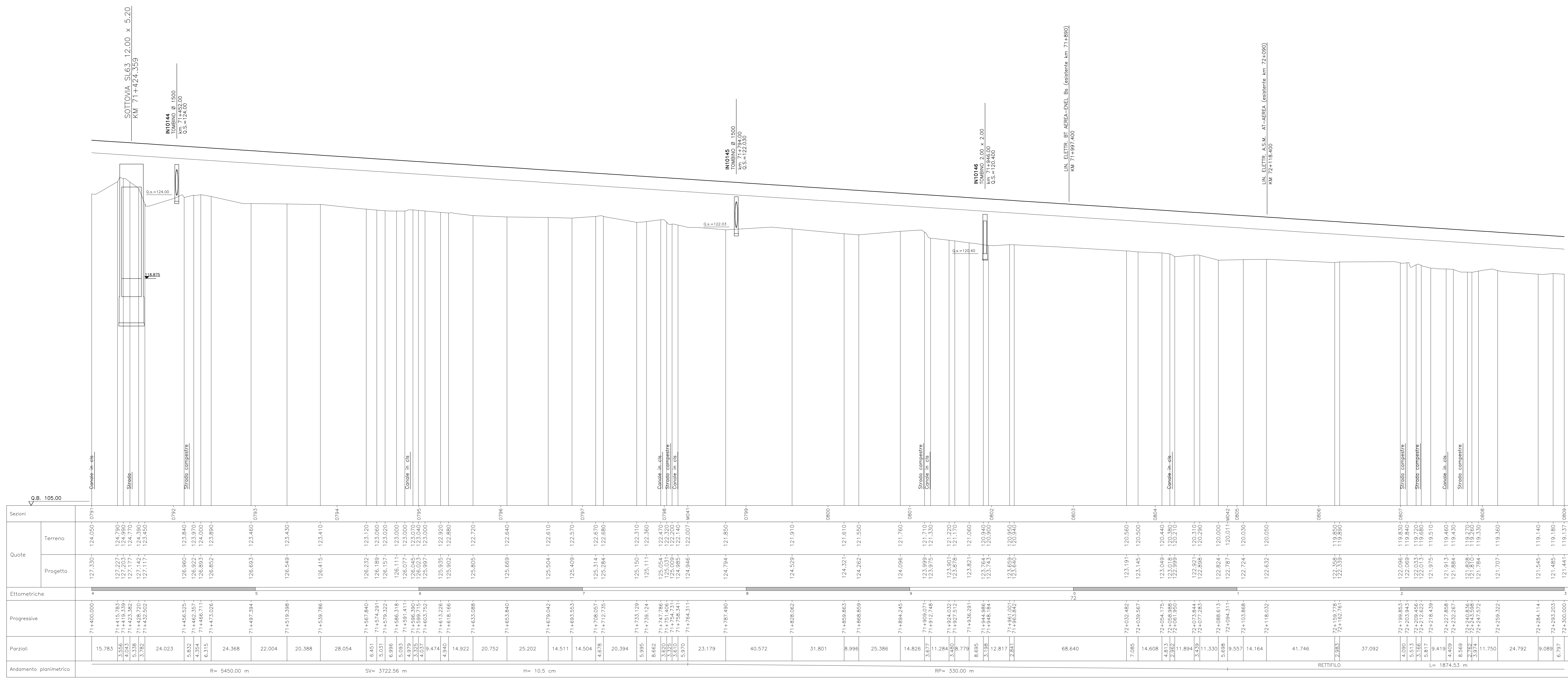


|                     |                      |              |
|---------------------|----------------------|--------------|
| Provincia           |                      | BRESCIA      |
| Comune              |                      | TRAVAGLIATO  |
| Livelle             | DISCESA L= 2245.00 m | DH= -14.69 m |
| Progressive livelle |                      | p= -0.00654  |



COMMITENTE: **RFI** RETE FERROVIARIA ITALIANA  
 GRUPPO FERROVIE DELLO STATO ITALIANE

ALTA SOVRIGILANZA: **ITALFERR**  
 GRUPPO FERROVIE DELLO STATO ITALIANE

GENERAL CONTRACTOR: **Cepav due**

**INFRASTRUTTURE FERROVIARIE STRATEGICHE DEFINITE DALLA LEGGE OBIETTIVO N. 443/01**  
**LINEA A.V. /A.C. TORINO - VENEZIA** Tratta MILANO - VERONA  
 Lotto funzionale Brescia-Verona  
**PROGETTO DEFINITIVO**

PROFILO LONGITUDINALE LINEA A.C.  
 DA KM 71+400.000 A KM 72+300.000  
 TAVOLA N° 49

ALTA SOVRIGILANZA: **ITALFERR**

|          |       |      |      |           |            |        |      |              |
|----------|-------|------|------|-----------|------------|--------|------|--------------|
| COMMESSA | LOTTO | FASE | ENTE | TIPO DOC. | OPERAZIONE | PROGR. | REV. | SCALA        |
| IN05     | 00    | D    | E2   | F7        | IF0001     | 049    | 1    | 1:1000/1:100 |

| Rev. | Data     | Descrizione        | Redatto | Data     | Verificato | Data     | Approvato | Data     | Autore/Date                   |
|------|----------|--------------------|---------|----------|------------|----------|-----------|----------|-------------------------------|
| 0    | 31/03/14 | EMMISSIONE PER CDS | M.T.    | 31/03/14 | GHELFI     | 31/03/14 | LAZZARI   | 31/03/14 | Cepav due<br>Project Director |
| 1    | 01/07/14 | REVISIONE PER CDS  |         | 01/07/14 |            | 01/07/14 |           | 01/07/14 |                               |
| 2    |          |                    |         |          |            |          |           |          |                               |
| 3    |          |                    |         |          |            |          |           |          |                               |

Salpem S.p.a. COMM. 032121 | Data: 01/07/14 | Doc. N. IN0500DE2F7IF00010491

Progetto cofinanziato dalla Unione Europea

Scalo di pila: 1:1