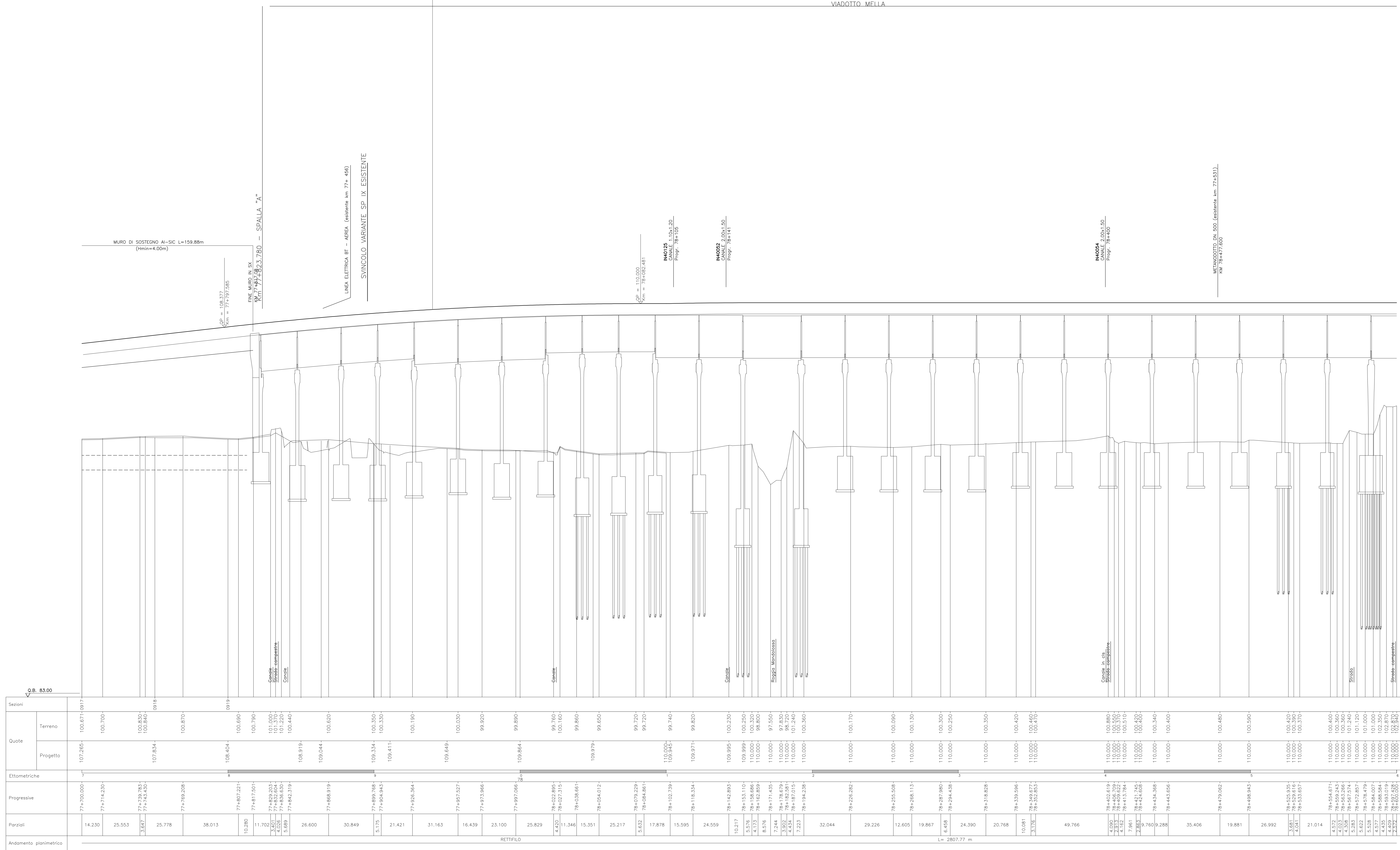


Provincia	BRESCIA	
Comune	AZZANO MELLA	CASTEL MELLA
Livelle	SALITA L= 501.03 m    DH= 5.71 m    p= 0.01140	ORIZZ. L= 1510.48 m    DH= 0.00 m    p= 0.00000
Progressive livelle	77+940.028	

Qp	110.000
Lp	-50.140
Rv	-25000.000
L	142.452
F	-0.466



Sezioni	Quote	Etometriche	Progressive	Partici	Andamento planimetrico
0917	107.285	0	77+200.000	14.230	
0918	107.834	1	77+214.230	25.553	
0919	108.404	2	77+233.400	3.647	
0920	108.549	3	77+252.570	25.778	
0921	109.354	4	77+278.270	38.013	
0922	109.411	5	77+293.980	10.280	
0923	109.879	6	77+313.240	11.702	
0924	109.920	7	77+324.950	3.301	
0925	99.820	8	77+330.240	5.689	
0926	99.650	9	77+336.930	26.600	
0927	99.720	10	77+363.530	30.849	
0928	99.720	11	77+369.270	5.175	
0929	99.740	12	77+374.950	21.421	
0930	110.000	13	77+396.370	31.163	
0931	110.000	14	77+402.000	16.439	
0932	110.000	15	77+407.730	23.100	
0933	110.000	16	77+413.460	25.829	
0934	110.000	17	77+419.190	11.346	
0935	110.000	18	77+424.920	15.351	
0936	110.000	19	77+430.650	25.217	
0937	110.000	20	77+436.380	17.878	
0938	110.000	21	77+442.110	15.595	
0939	110.000	22	77+447.840	24.559	
0940	110.000	23	77+453.570	10.217	
0941	110.000	24	77+459.300	4.320	
0942	110.000	25	77+465.030	5.576	
0943	110.000	26	77+470.760	4.532	
0944	110.000	27	77+476.490	6.916	
0945	110.000	28	77+482.220	7.244	
0946	110.000	29	77+487.950	4.534	
0947	110.000	30	77+493.680	4.534	
0948	110.000	31	77+500.000	7.223	
0949	110.000	32	77+506.320	32.044	
0950	110.000	33	77+512.640	29.226	
0951	110.000	34	77+518.960	12.605	
0952	110.000	35	77+525.280	19.867	
0953	110.000	36	77+531.600	6.458	
0954	110.000	37	77+537.920	24.390	
0955	110.000	38	77+544.240	20.768	
0956	110.000	39	77+550.560	10.981	
0957	110.000	40	77+556.880	3.316	
0958	110.000	41	77+563.200	49.766	
0959	110.000	42	77+569.520	2.973	
0960	110.000	43	77+575.840	4.162	
0961	110.000	44	77+582.160	7.861	
0962	110.000	45	77+588.480	2.200	
0963	110.000	46	77+594.800	9.760	
0964	110.000	47	77+601.120	35.406	
0965	110.000	48	77+607.440	19.881	
0966	110.000	49	77+613.760	26.992	
0967	110.000	50	77+620.080	3.581	
0968	110.000	51	77+626.400	4.641	
0969	110.000	52	77+632.720	21.014	
0970	110.000	53	77+639.040	4.523	
0971	110.000	54	77+645.360	4.508	
0972	110.000	55	77+651.680	5.632	
0973	110.000	56	77+658.000	5.528	
0974	110.000	57	77+664.320	4.577	
0975	110.000	58	77+670.640	4.435	
0976	110.000	59	77+676.960	2.512	
0977	110.000	60	77+683.280		

COMMITENTE:

ALTA SOVRIGLIANZA:

GENERAL CONTRACTOR:

INFRASTRUTTURE FERROVIARIE STRATEGICHE DEFINITE DALLA LEGGE OBIETTIVO N. 443/01  
 LINEA A.V. /A.C. TORINO - VENEZIA Tratta MILANO - VERONA  
 Lotto funzionale Brescia-Verona  
 PROGETTO DEFINITIVO

PROFILO LONGITUDINALE LINEA A.C.  
 DA KM 77+700.000 A KM 78+600.000  
 TAVOLA N° 56

ALTA SOVRIGLIANZA:

COMMESSA	LOTTO	FASE	ENTE	TIPO DOC.	OPERAZIONE	PROGR.	REV.	SCALA
IN05	00	D	E2	F7	IF0001	056	1	1:1000/1:100

PROGETTAZIONE GENERAL CONTRACTOR

Rev.	Data	Descrizione	Redatto	Data	Verificato	Data	Approvato	Data	Aut. / Data
0	31/03/14	EMMISSIONE PER CDS	M.T.	31/03/14	GHELFI	31/03/14	LAZZARI	31/03/14	Cepav due
1	01/07/14	REVISIONE PER CDS		01/07/14		01/07/14		01/07/14	Project director
2									
3									

Salpem S.p.a. COMM. 032121    Data: 01/07/14    Doc. N. IN0500DE2F7IF00010561

Progetto cofinanziato dalla Unione Europea    CLP: F81H9100000008