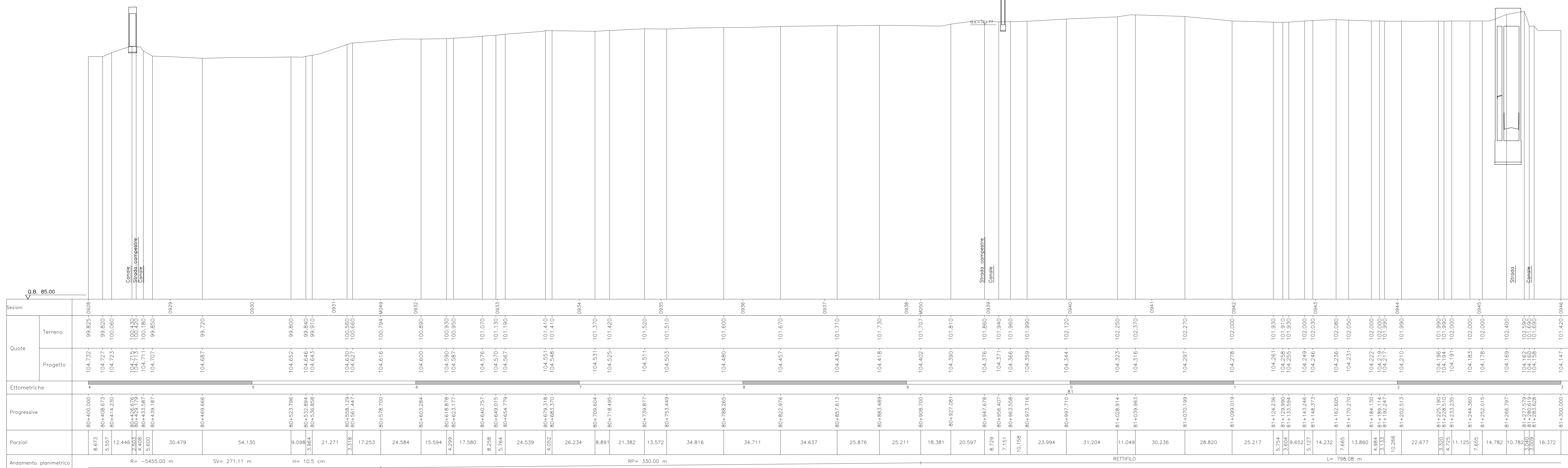


Provincia		BRESCIA
Comune		FLERO
Livellette	DISCESA L= 3701.11 m	DH= -2.41 m
Progressive livellette		p= -0.00065



COMMITENTE:

ALTA SOVRIGLIANZA:

GENERAL CONTRACTOR:

INFRASTRUTTURE FERROVIARIE STRATEGICHE DEFINITE DALLA LEGGE OBIETTIVO N. 443/01
LINEA A.V. /A.C. TORINO - VENEZIA Tratta MILANO - VERONA
 Lotto funzionale Brescia-Verona
PROGETTO DEFINITIVO

PROFILO LONGITUDINALE LINEA A.C.
 DA KM 80+400.000 A KM 81+300.000
 TAVOLA N° 59

ALTA SOVRIGLIANZA:

COMMESSA LOTTO FASE ENTE TIPO DOC. OPERAZIONE/PROG. PROG. REV. SCALA

PROGETTAZIONE GENERAL CONTRACTOR:

SAIPEM S.p.A. COMM. 032121

Scalo di pila: 1:1