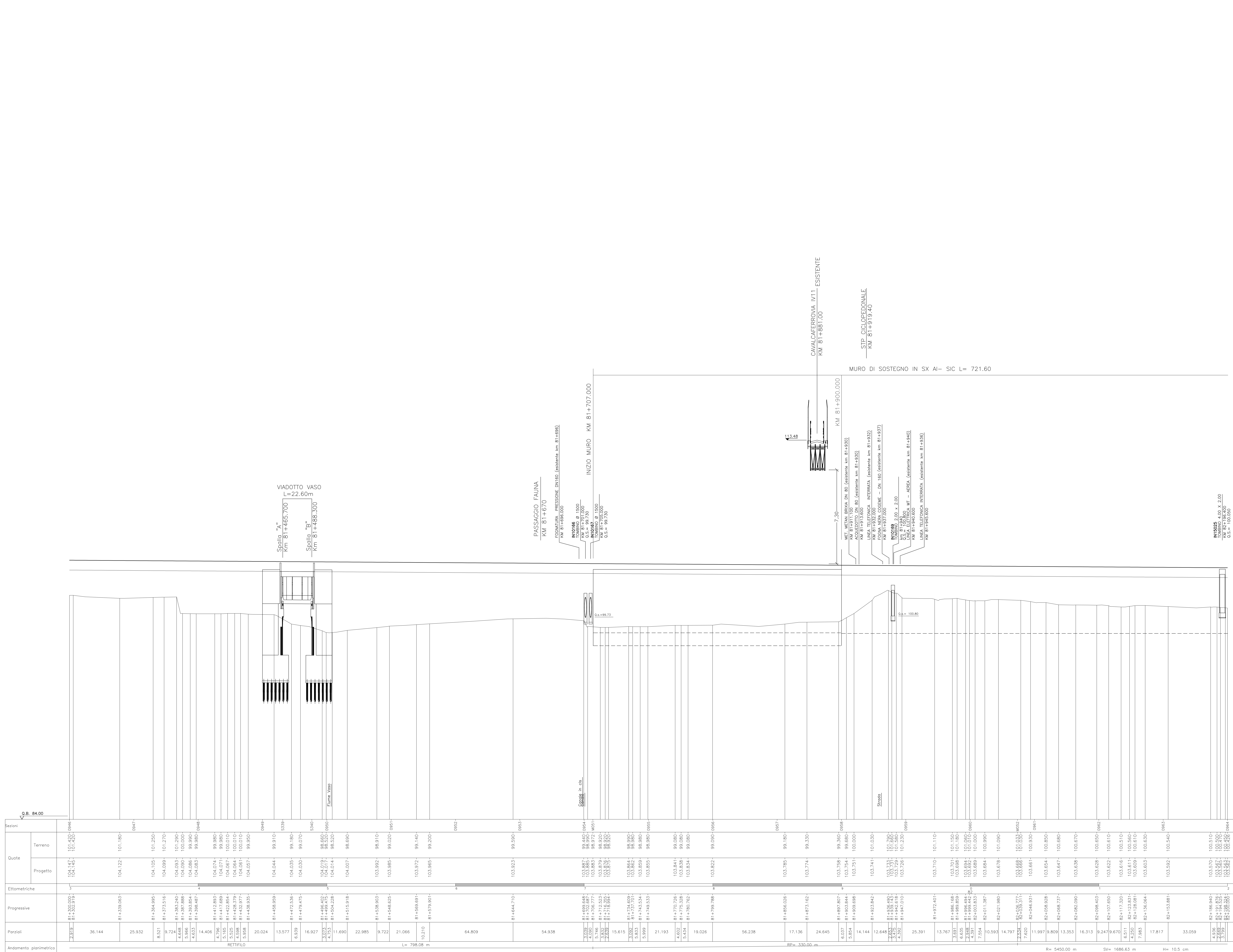


Provincia		BRESCIA
Comune		FLERO
Livellente	DISCESA L= 3701.11 m	DH= -2.41 m
Progressive livellente		p= -0.0065



Stazioni	Quote	Terreno	Progetto
81+000	104.147	104.147	104.147
81+050	104.122	104.122	104.122
81+100	104.105	104.105	104.105
81+150	104.093	104.093	104.093
81+200	104.086	104.086	104.086
81+250	104.074	104.074	104.074
81+300	104.067	104.067	104.067
81+350	104.064	104.064	104.064
81+400	104.061	104.061	104.061
81+450	104.057	104.057	104.057
81+500	104.044	104.044	104.044
81+550	104.035	104.035	104.035
81+600	104.030	104.030	104.030
81+650	104.027	104.027	104.027
81+700	104.014	104.014	104.014
81+750	104.007	104.007	104.007
81+800	103.992	103.992	103.992
81+850	103.985	103.985	103.985
81+900	103.972	103.972	103.972
81+950	103.965	103.965	103.965
82+000	103.958	103.958	103.958

COMMITENTE:

ALTA SOVRIGLIANZA:

GENERAL CONTRACTOR:

INFRASTRUTTURE FERROVIARIE STRATEGICHE DEFINITE DALLA LEGGE OBIETTIVO N. 443/01
 LINEA A.V. /A.C. TORINO - VENEZIA Tratta MILANO - VERONA
 Lotto funzionale Brescia-Verona
 PROGETTO DEFINITIVO

PROFILO LONGITUDINALE LINEA A.C.
 DA KM 81+300.000 A KM 82+200.000
 TAVOLA N° 60

ALTA SOVRIGLIANZA:

COMMESSA: **IN05** LOTTO: **00** FASE: **D** ENTE: **E2** TIPO DOC: **F7** OPERAZIONE: **IF0001** PROGR.: **060** REV.: **1** SCALA: **1:1000/1:100**

PROGETTAZIONE GENERAL CONTRACTOR

Rev.	Data	Descrizione	Redatto	Data	Verificato	Data	Approvato	Data	Aut. / Data
0	31/03/14	EMMISSIONE PER CDS	M.T.	31/03/14	GHELFI	31/03/14	LAZZARI	31/03/14	Cepav due
1	01/07/14	REVISIONE PER CDS		01/07/14		01/07/14		01/07/14	Project director
2									
3									

Salpem S.p.a. COMM. 032121 | Data: 01/07/14 | Doc. N. IN0500DE2F7F00010601

Progetto cofinanziato dalla Unione Europea | CLP: FER14P1000000008