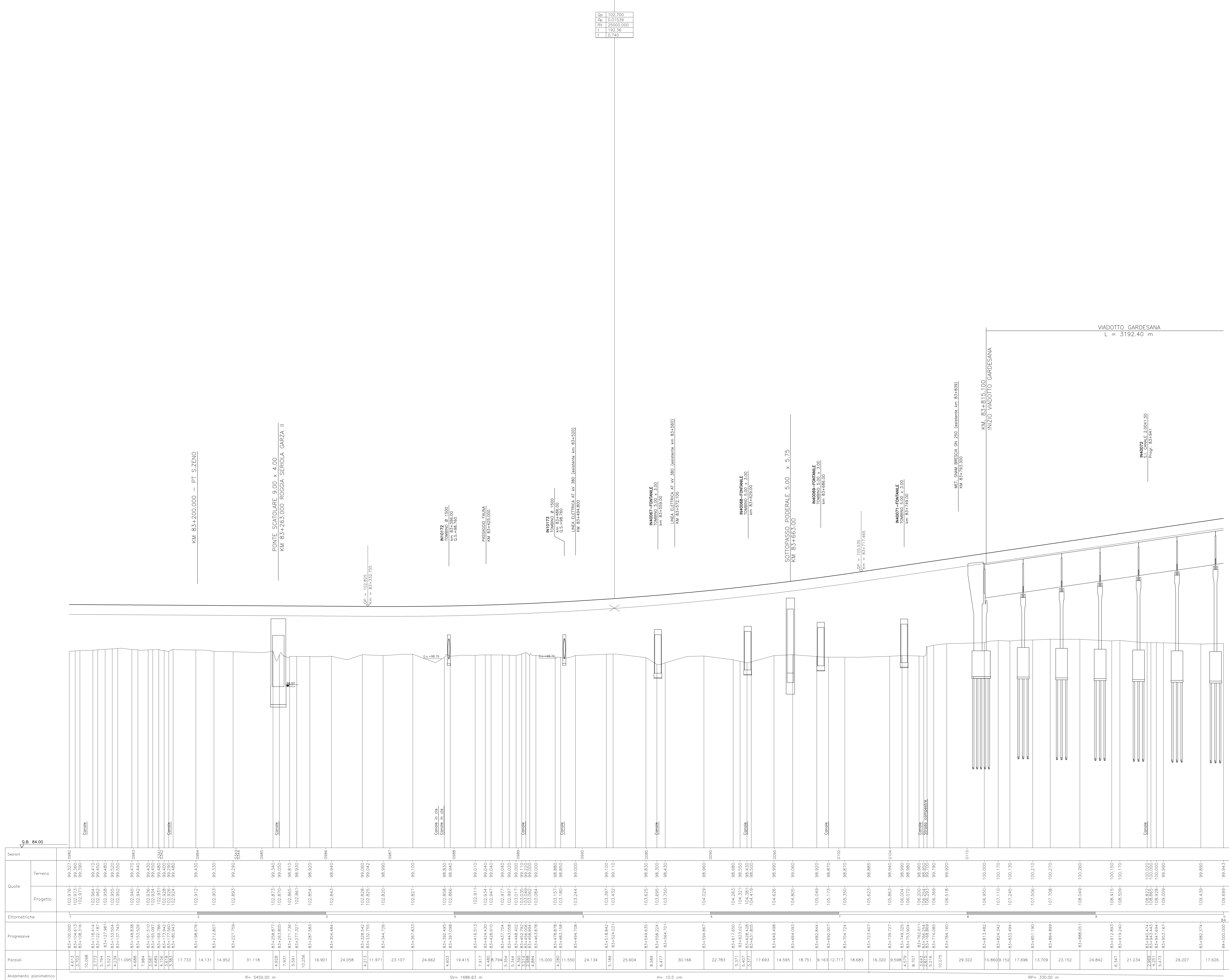


Provincia	FLERO			S.ZENO NAVIGLIO			BRESCIA			PONCARALE		
Comune	FLERO			S.ZENO NAVIGLIO			BRESCIA			PONCARALE		
Livelle	DISCESA L= 3701.11 m			DH= -2.41 m			p= -0.00065			SALITA L= 712.44 m		
Progressive livelle				83+525.110								

Sp	102.780
Ap	0.01539
Ry	25000.000
T	128.36
I	0.740



Sezioni	Quote	Terreno	Progetto	Elettriche	Progressive	Particolari	Andamento planimetrico
0882	99.327	102.976	102.976	1	83+100.000	4.633	
0883	99.330	102.973	102.973	1	83+104.613	3.303	
0884	99.335	102.971	102.971	1	83+108.816	10.098	
0885	99.410	102.864	102.864	1	83+118.414	3.773	
0886	99.450	102.865	102.865	1	83+122.879	5.794	
0887	99.520	102.855	102.855	1	83+135.984	5.523	
0888	99.550	102.852	102.852	1	83+137.743	4.229	
0889	99.470	102.845	102.845	1	83+148.838	3.099	
0890	99.440	102.842	102.842	1	83+153.268	4.658	
0891	99.450	102.834	102.834	1	83+160.007	7.884	
0892	99.480	102.831	102.831	1	83+169.786	4.762	
0893	99.520	102.828	102.828	1	83+177.950	3.518	
0894	99.480	102.824	102.824	1	83+180.943	3.383	
0895	99.430	102.812	102.812	1	83+186.676	17.733	
0896	99.330	102.803	102.803	1	83+212.807	14.131	
0897	99.290	102.803	102.803	1	83+227.799	14.952	
0898	99.240	102.873	102.873	1	83+258.877	31.118	
0899	99.050	102.870	102.870	1	83+263.805	4.928	
0900	98.810	102.865	102.865	1	83+271.736	7.931	
0901	98.930	102.861	102.861	1	83+277.327	5.991	
0902	98.920	102.854	102.854	1	83+287.585	10.256	
0903	98.940	102.843	102.843	1	83+304.484	16.901	
0904	98.830	102.858	102.858	1	83+306.495	24.058	
0905	98.940	102.858	102.858	1	83+307.098	4.603	
0906	99.010	102.911	102.911	1	83+465.113	19.415	
0907	99.040	102.934	102.934	1	83+464.430	7.917	
0908	99.040	102.947	102.947	1	83+469.701	4.460	
0909	99.040	102.977	102.977	1	83+437.794	7.790	
0910	99.000	102.997	102.997	1	83+443.058	5.344	
0911	99.110	103.025	103.025	1	83+452.792	4.390	
0912	99.110	103.025	103.025	1	83+452.792	4.390	
0913	99.000	103.022	103.022	1	83+452.098	2.888	
0914	99.000	103.084	103.084	1	83+463.878	4.824	
0915	98.880	103.157	103.157	1	83+472.878	15.000	
0916	98.850	103.180	103.180	1	83+483.198	4.290	
0917	99.000	103.244	103.244	1	83+494.708	11.550	
0918	99.100	103.297	103.297	1	83+518.842	24.134	
0919	99.110	103.429	103.429	1	83+518.031	5.189	
0920	98.830	103.625	103.625	1	83+549.635	25.604	
0921	98.500	103.695	103.695	1	83+558.274	6.589	
0922	98.430	103.750	103.750	1	83+564.701	14.477	
0923	98.260	104.029	104.029	1	83+568.657	30.166	
0924	98.680	104.463	104.463	1	83+617.650	22.783	
0925	98.550	104.421	104.421	1	83+623.021	6.371	
0926	98.420	104.491	104.491	1	83+628.688	4.627	
0927	98.430	104.491	104.491	1	83+634.640	3.327	
0928	98.990	104.626	104.626	1	83+646.488	17.693	
0929	99.060	104.804	104.804	1	83+664.003	14.599	
0930	98.920	105.049	105.049	1	83+682.844	18.751	
0931	98.870	105.173	105.173	1	83+692.007	9.163	
0932	98.870	105.250	105.250	1	83+704.724	12.717	
0933	98.985	105.623	105.623	1	83+723.407	18.683	
0934	98.940	105.863	105.863	1	83+739.727	16.320	
0935	98.990	106.004	106.004	1	83+759.325	9.598	
0936	98.950	106.074	106.074	1	83+763.994	4.529	
0937	98.960	106.200	106.200	1	83+762.011	8.707	
0938	99.000	106.351	106.351	1	83+762.011	3.642	
0939	99.790	106.351	106.351	1	83+768.859	5.216	
0940	99.920	106.359	106.359	1	83+774.085	10.075	
0941	100.000	106.518	106.518	1	83+784.100	29.322	
0942	100.000	106.920	106.920	1	83+813.482	10.860	
0943	100.170	107.110	107.110	1	83+825.542	17.696	
0944	100.130	107.245	107.245	1	83+833.484	13.709	
0945	100.210	107.566	107.566	1	83+851.190	23.152	
0946	100.270	107.708	107.708	1	83+864.899	24.842	
0947	100.260	108.049	108.049	1	83+888.001	6.347	
0948	100.150	108.415	108.415	1	83+912.893	21.234	
0949	100.000	108.509	108.509	1	83+919.240	2.927	
0950	99.990	108.565	108.565	1	83+943.413	2.927	
0951	99.990	108.565	108.565	1	83+943.413	2.927	
0952	99.990	108.565	108.565	1	83+947.694	5.473	
0953	99.890	109.039	109.039	1	83+953.107	29.207	
0954	99.890	109.439	109.439	1	83+982.374	17.626	
0955	99.943	109.699	109.699	1	84+000.000		

COMMITTENTE:

ALTA SOVRIGLIANZA:

GENERAL CONTRACTOR:

INFRASTRUTTURE FERROVIARIE STRATEGICHE DEFINITE DALLA LEGGE OBIETTIVO N. 443/01
 LINEA A.V. /A.C. TORINO - VENEZIA Tratta MILANO - VERONA
 Lotto funzionale Brescia-Verona
 PROGETTO DEFINITIVO

PROFILO LONGITUDINALE LINEA A.C.
 DA KM 83+100.000 A KM 84+000.000
 TAVOLA N° 62

ALTA SOVRIGLIANZA:

COMMESSA: **IN05** LOTTO: **00** FASE: **D** ENTE: **E2** TIPO DOC: **F7** OPERA/DESCRIZIONE: **IF0001** PROGR.: **062** REV.: **1** SCALA: **1:1000/1:100**

PROGETTAZIONE GENERAL CONTRACTOR

Rev.	Data	Descrizione	Redatto	Data	Verificato	Data	Approvato	Data	Autorizzato/Data
0	31/03/14	EMMISSIONE PER CDS	M.T.	31/03/14	GHELFI	31/03/14	LAZZARI	31/03/14	
1	01/07/14	REVISIONE PER CDS		01/07/14		01/07/14		01/07/14	
2									
3									

SAIEM S.p.A. COMM. 032121 | Data: 01/07/14 | Doc. N. IN0500DE2F7IF00010621

Progetto cofinanziato dalla Unione Europea | CLP: FE1HP1000000008