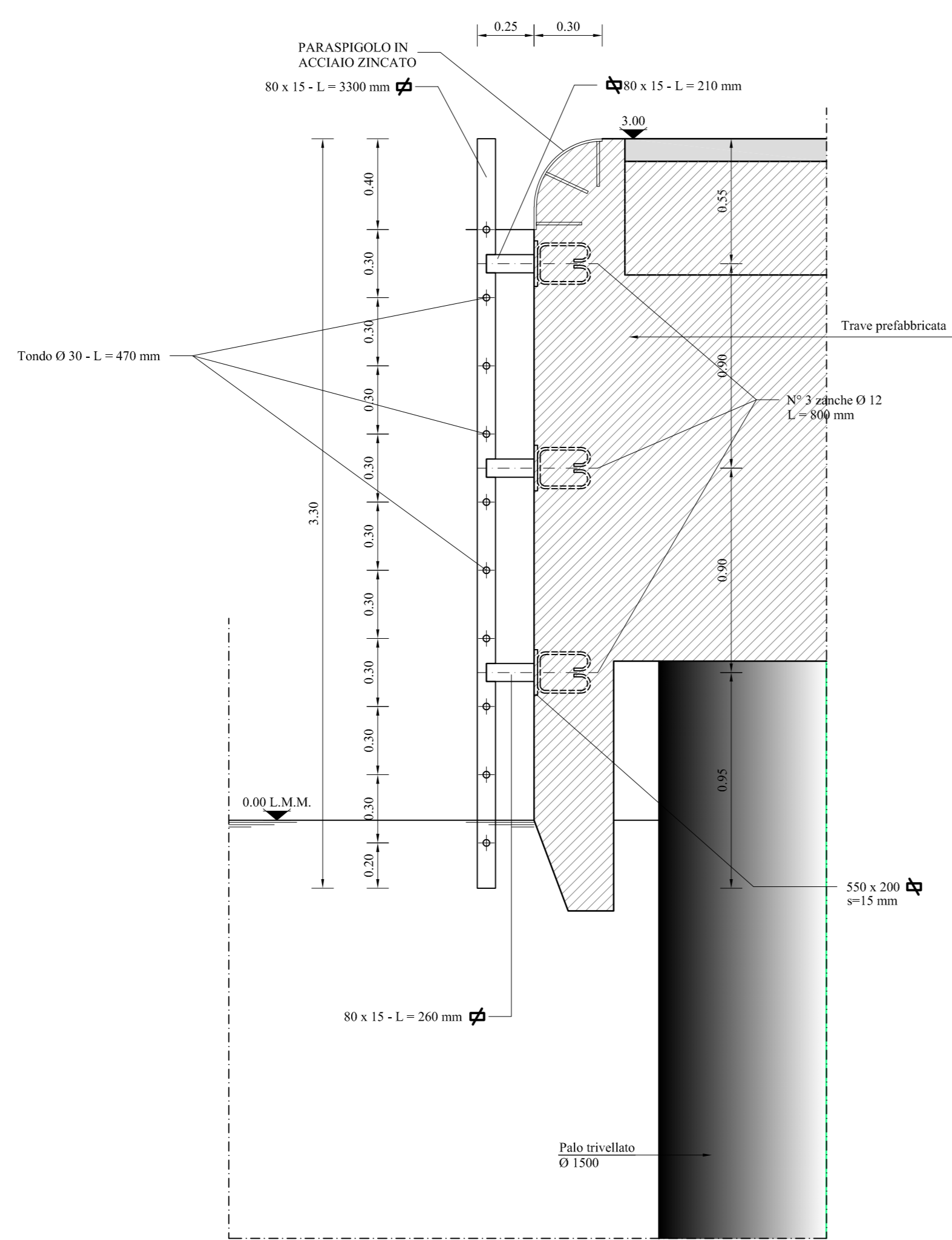
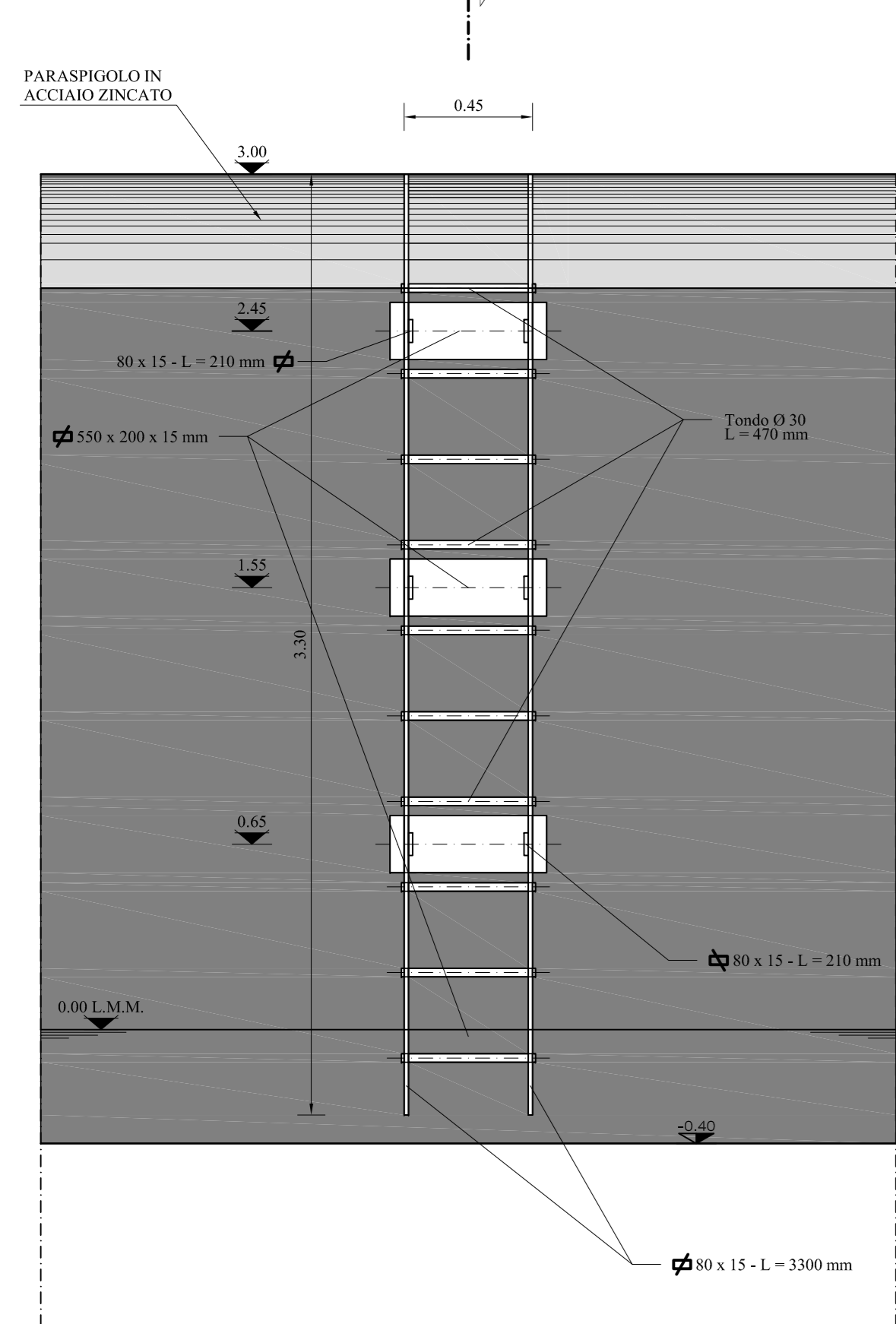


SCALETTE ALLA MARINARA IN ACCIAIO INOX AISI 316L

VISTA FRONTALE

SCALA 1:20

SEZIONE A-A

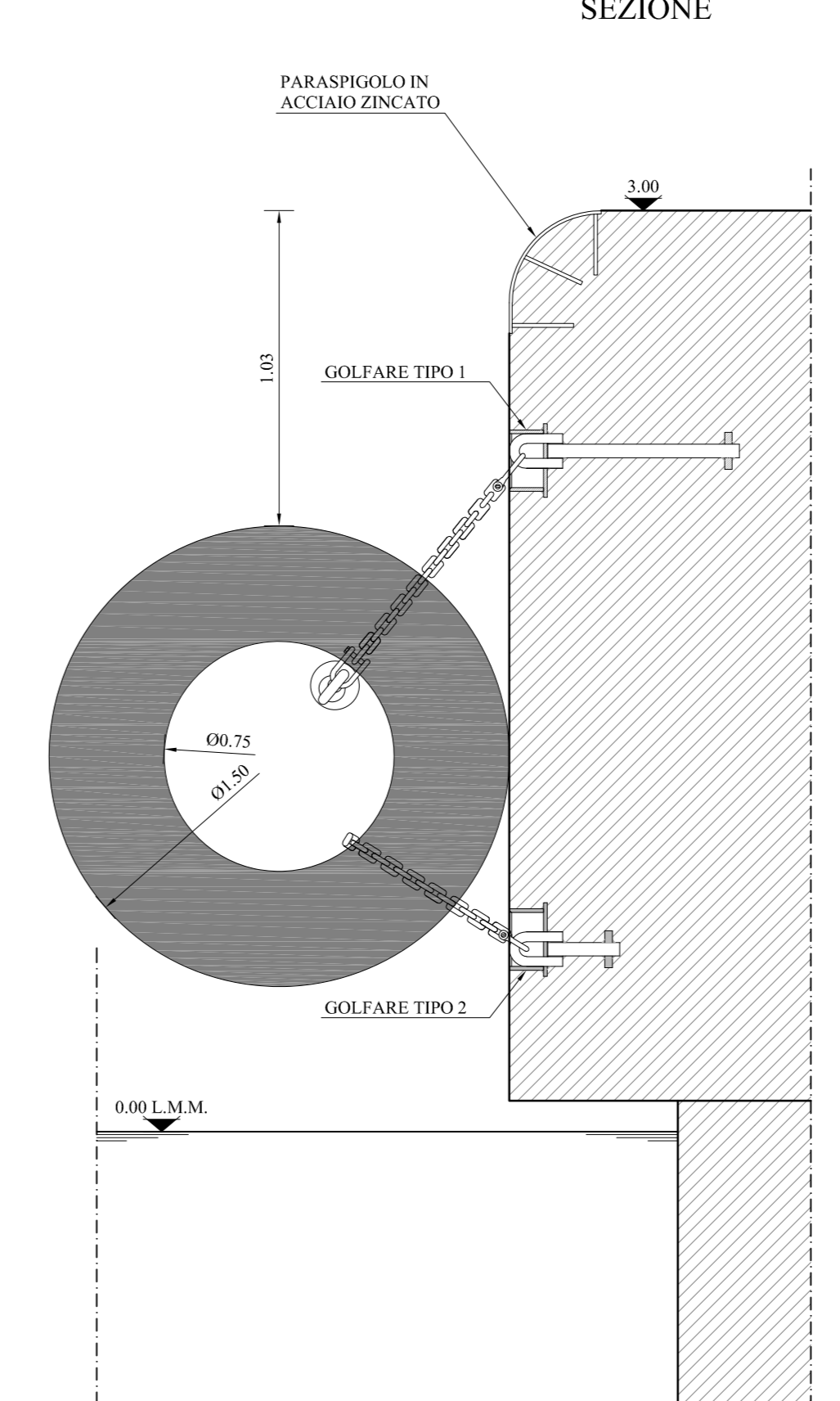
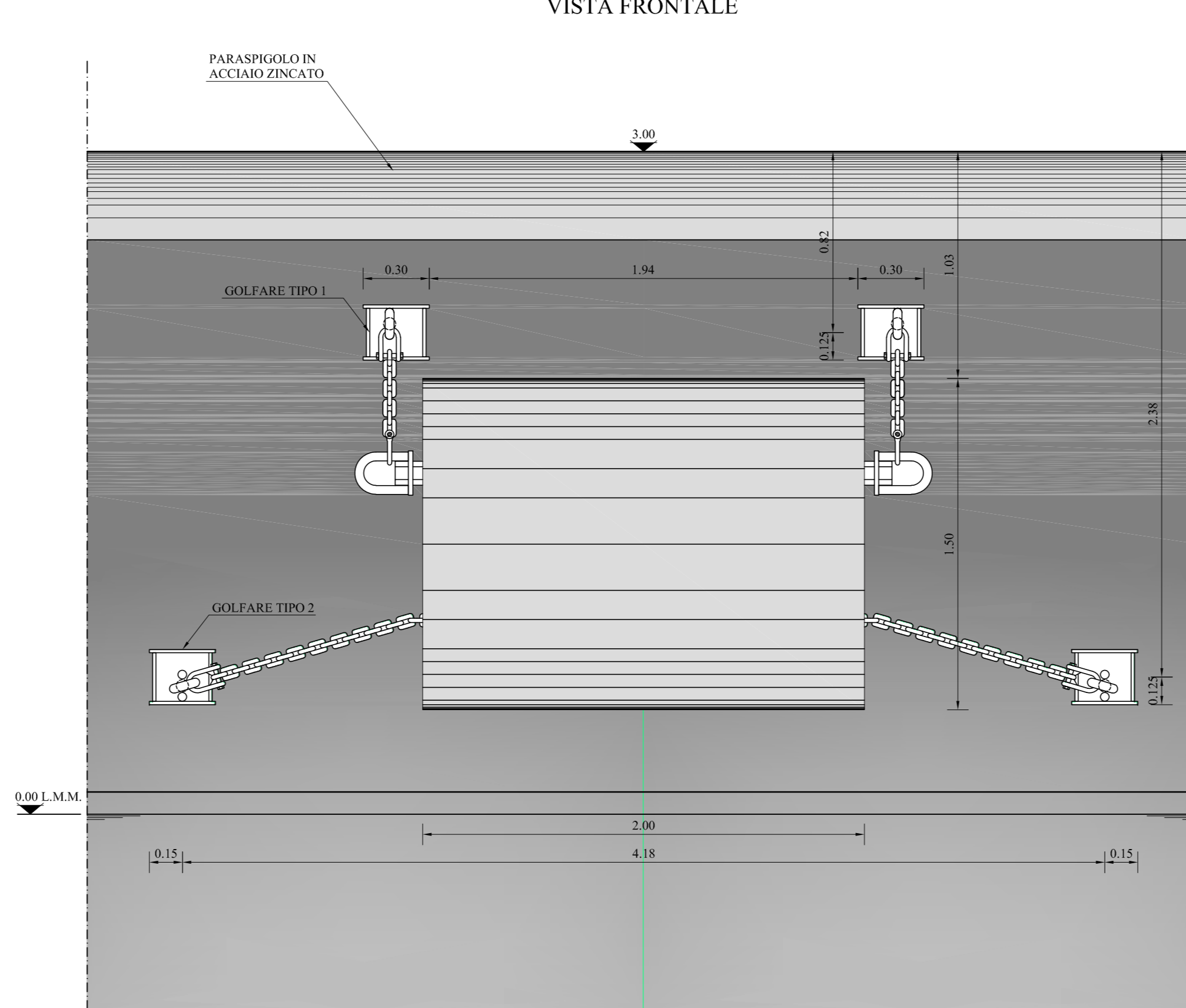


PARABORDO E SISTEMA DI SOSPENSIONE TRATTO "E" ESISTENTE

SCALA 1:20

VISTA FRONTALE

SEZIONE

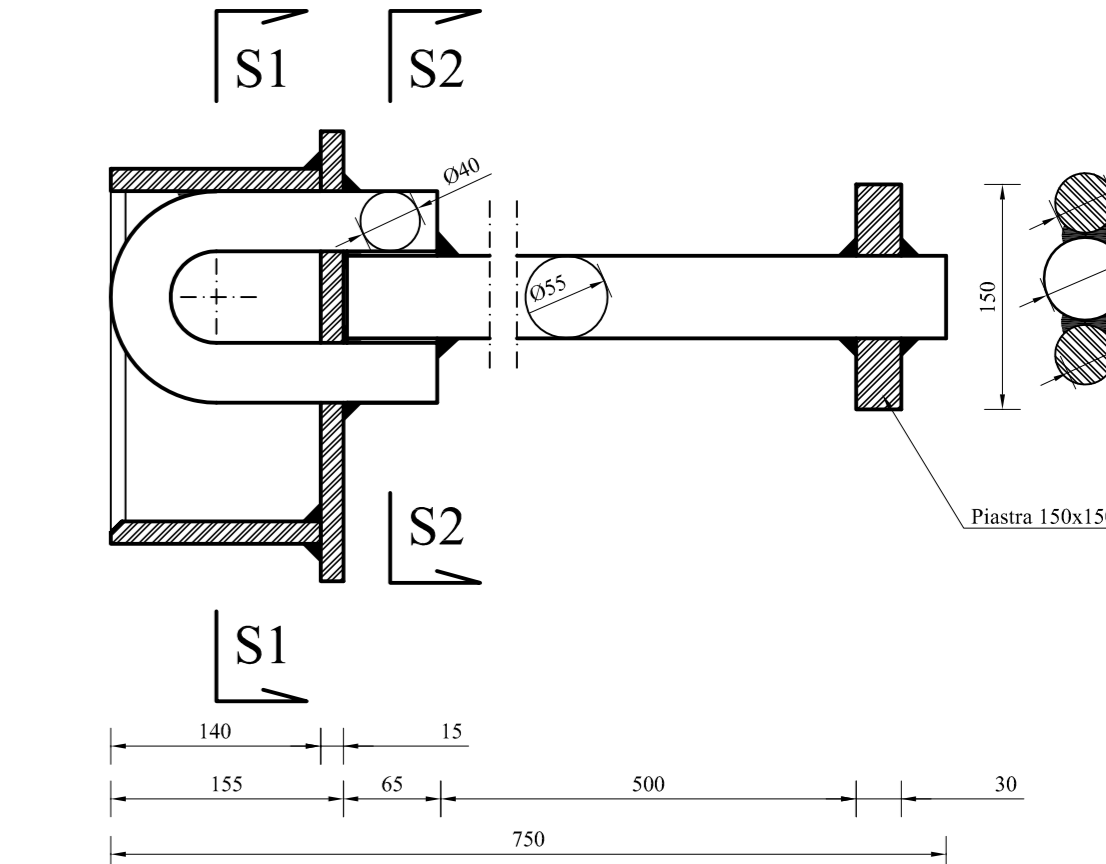


PARTICOLARI GOLFARI DI ANCORAGGIO PARABORDI

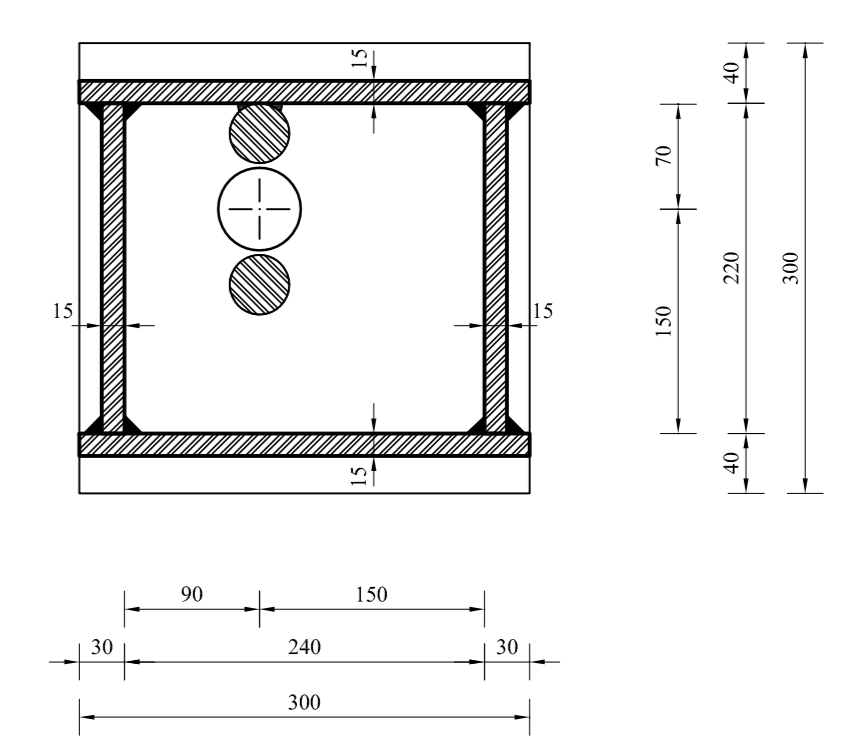
SCALA 1:5  
Misure espresse in mm.

SEZIONE TRASVERSALE GOLFARE TIPO 1

SEZ. S2-S2 VALIDA PER TIPO 1 E 2



SEZ. S1-S1 VALIDA PER TIPO 1 E 2

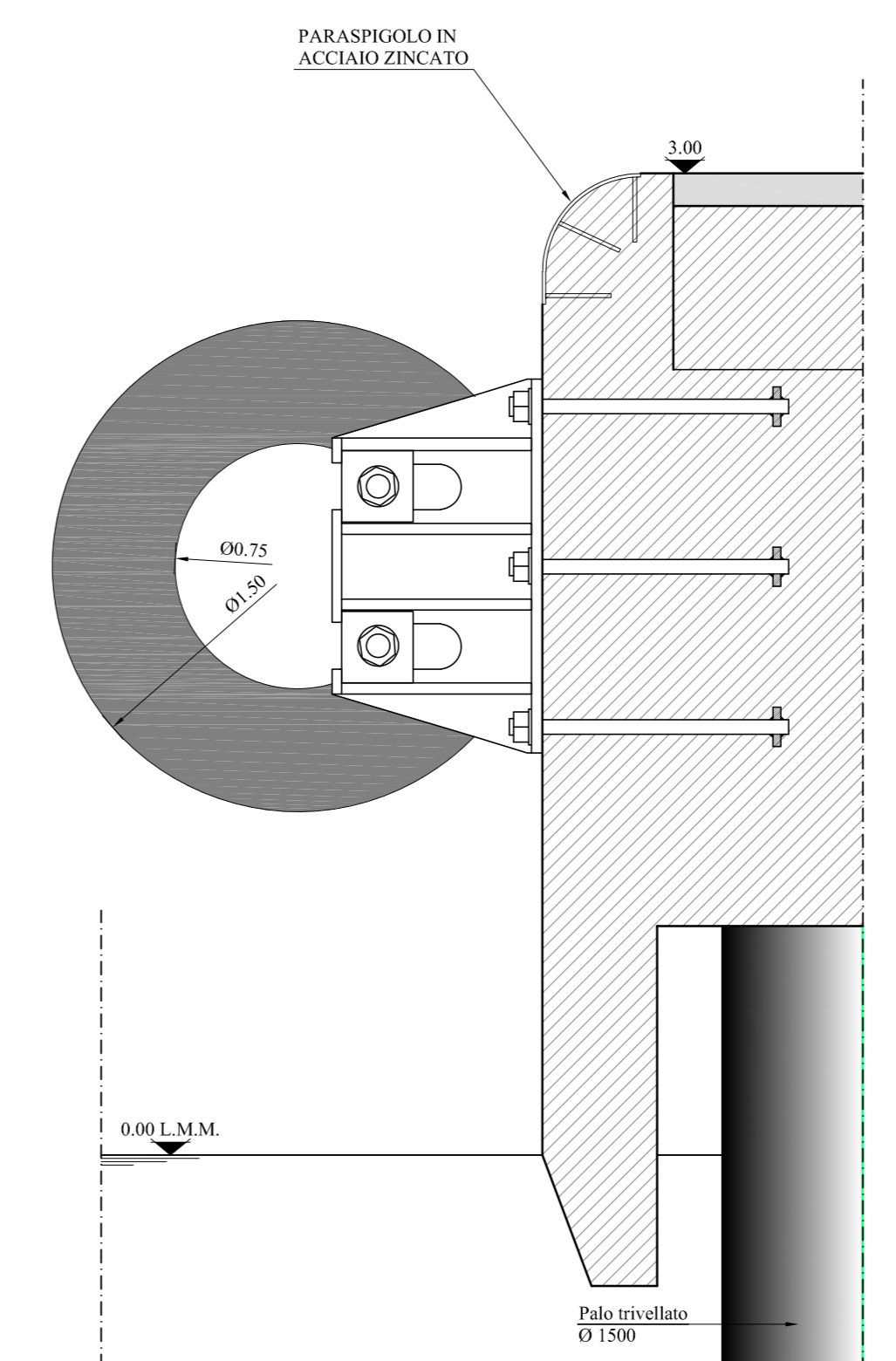
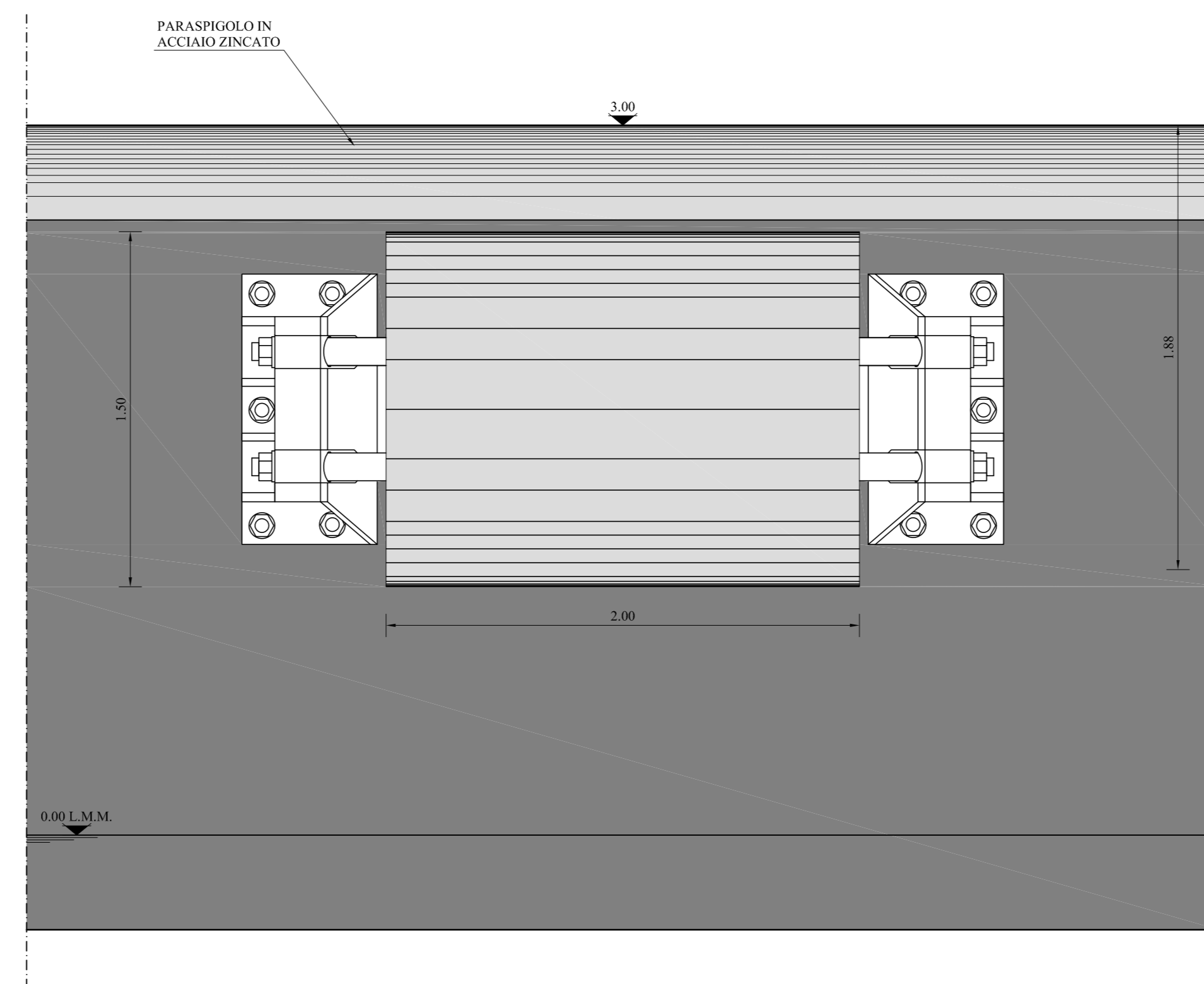


PARABORDO E SISTEMA DI SOSPENSIONE DENTE DI ATTRACCO

SCALA 1:20

VISTA FRONTALE

SEZIONE



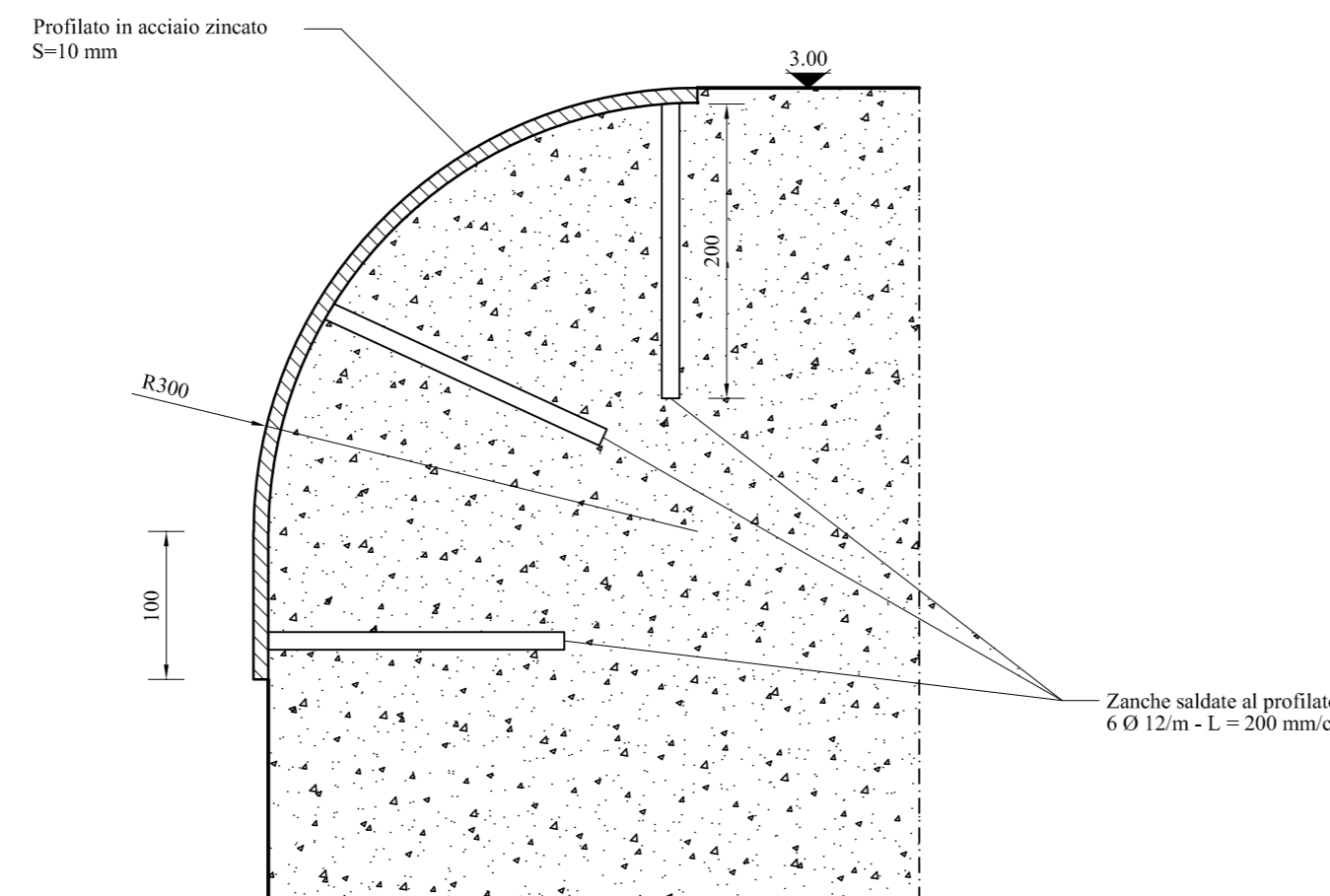
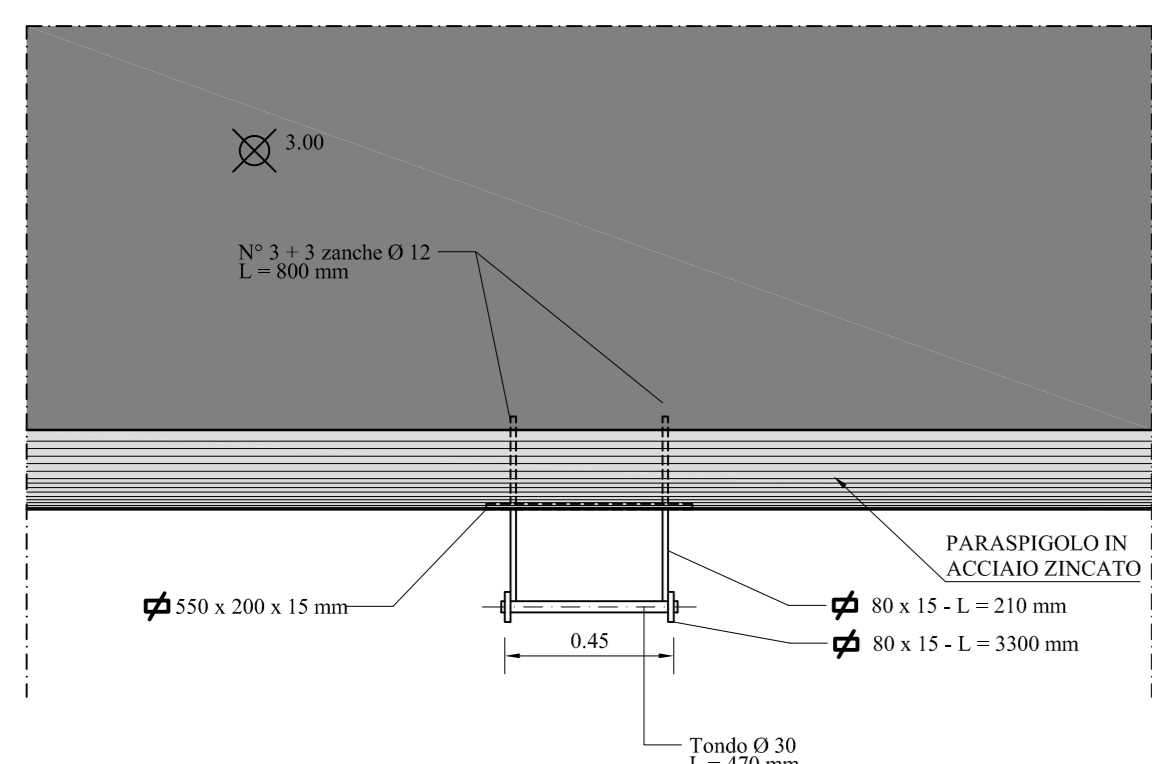
PIANTA

PARASPIGOLO FILO BANCHINA

SCALA 1:5

DETTAGLIO

Misure espresse in mm.

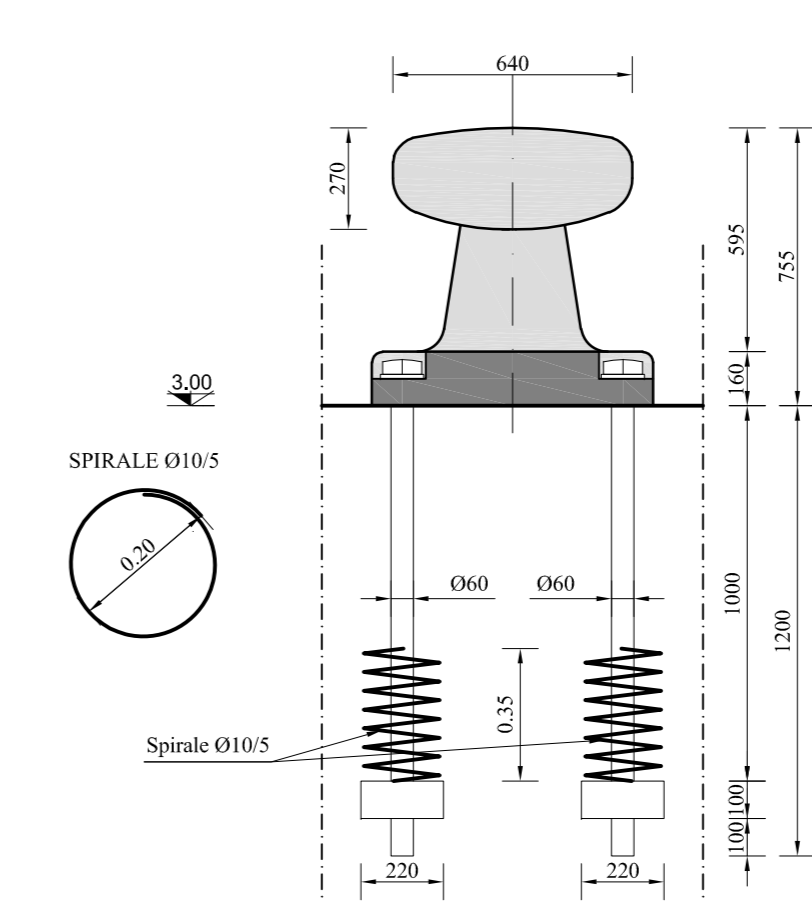
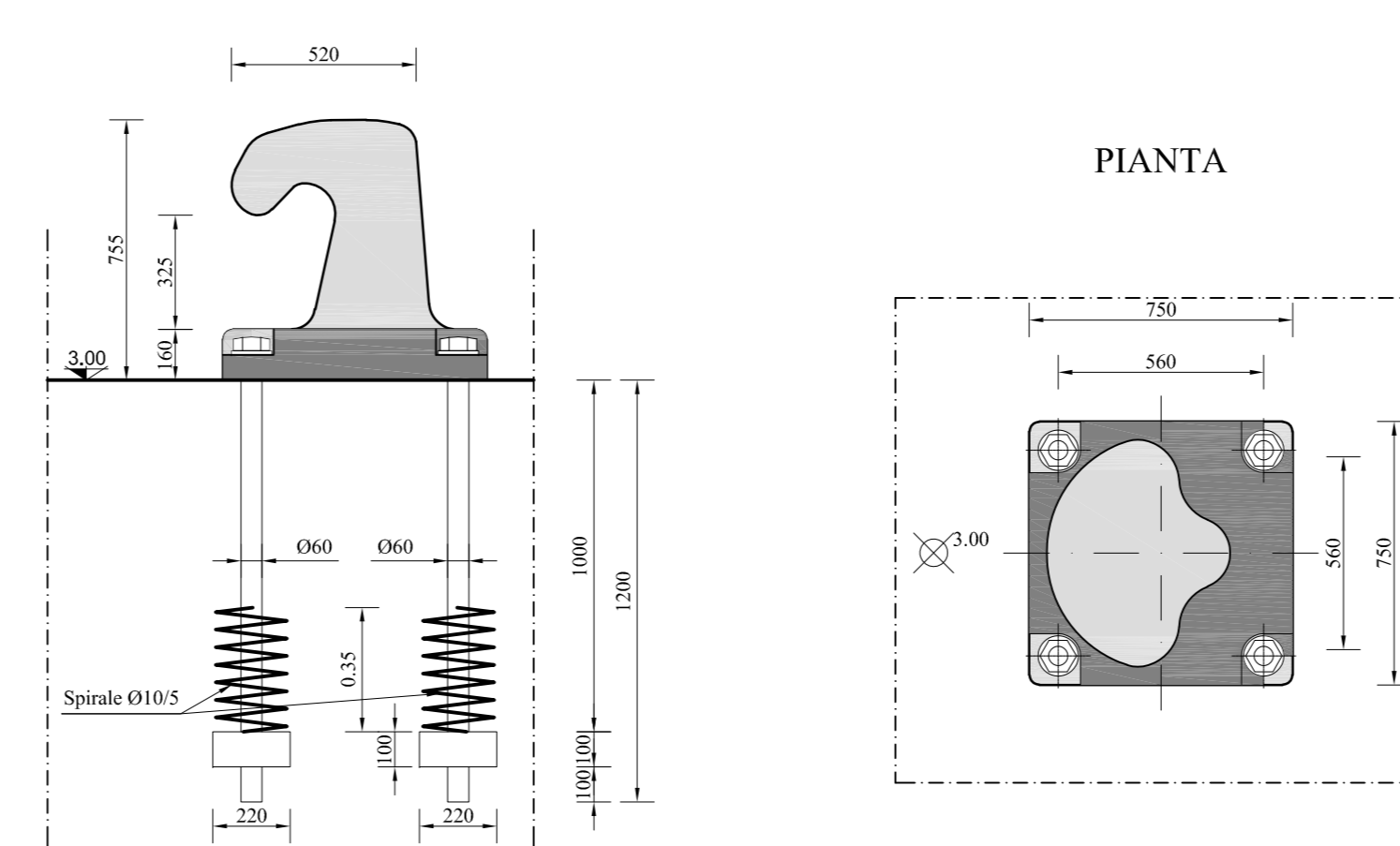


BITTA IN GHISA DA 500 kN - SCALA 1:20

Misure espresse in mm.

VISTA LATERALE

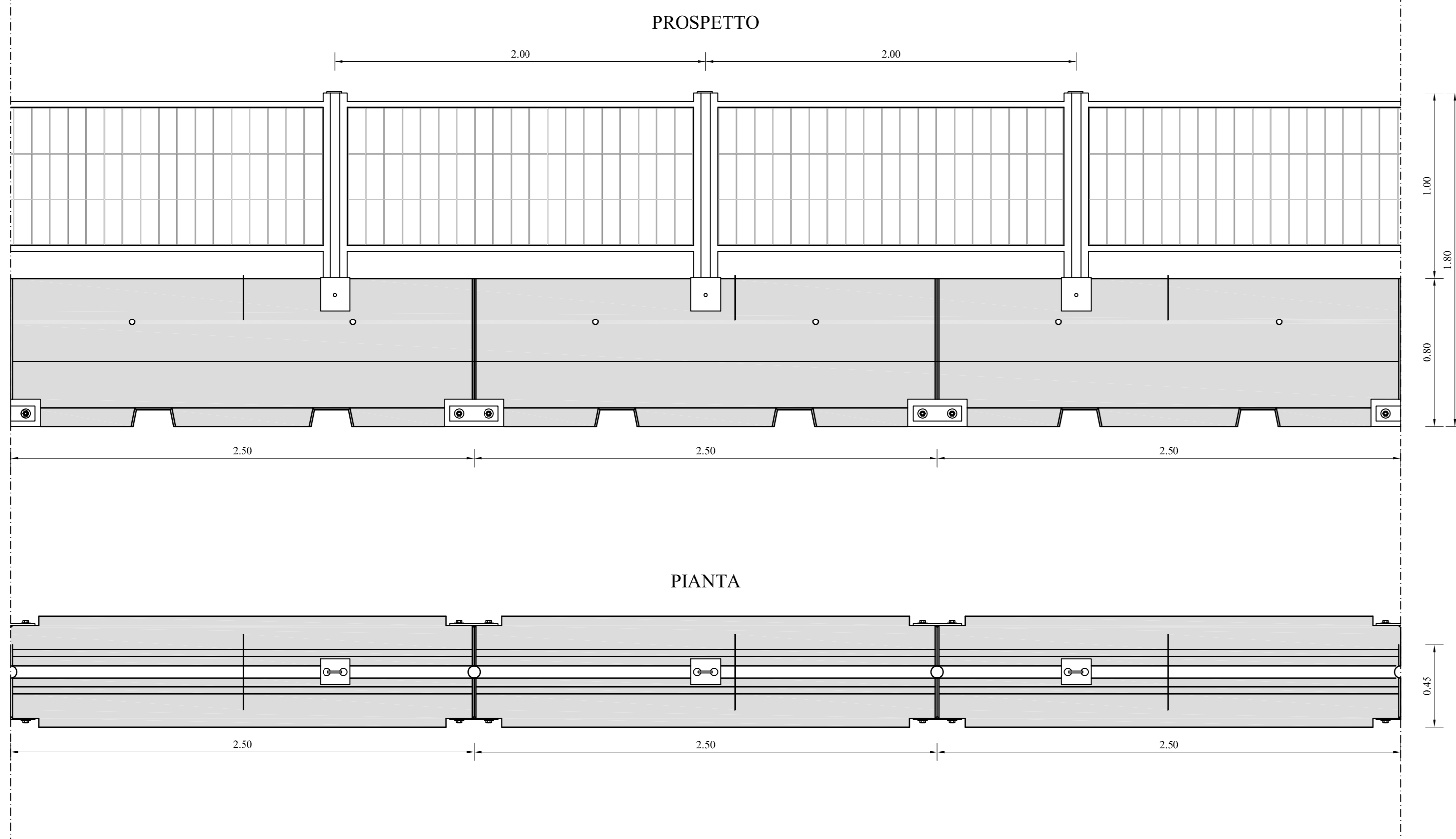
VISTA FRONTALE



BARRIERA NEW JERSEY CON RECINZIONE

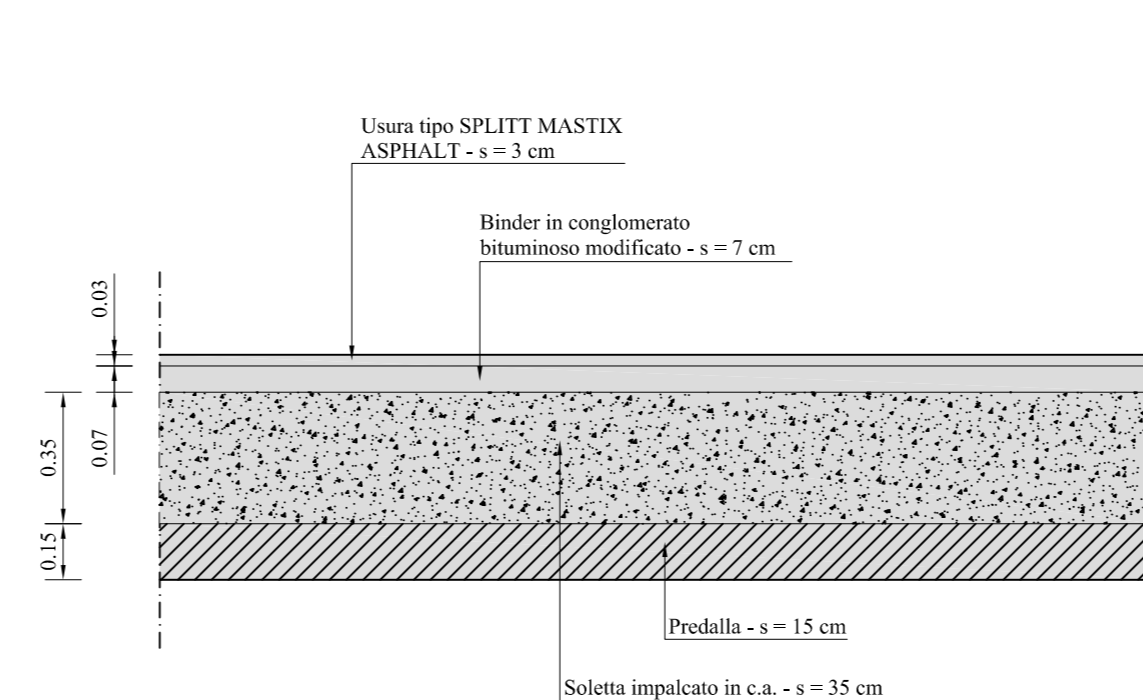
SCALA 1:20

SEZIONE

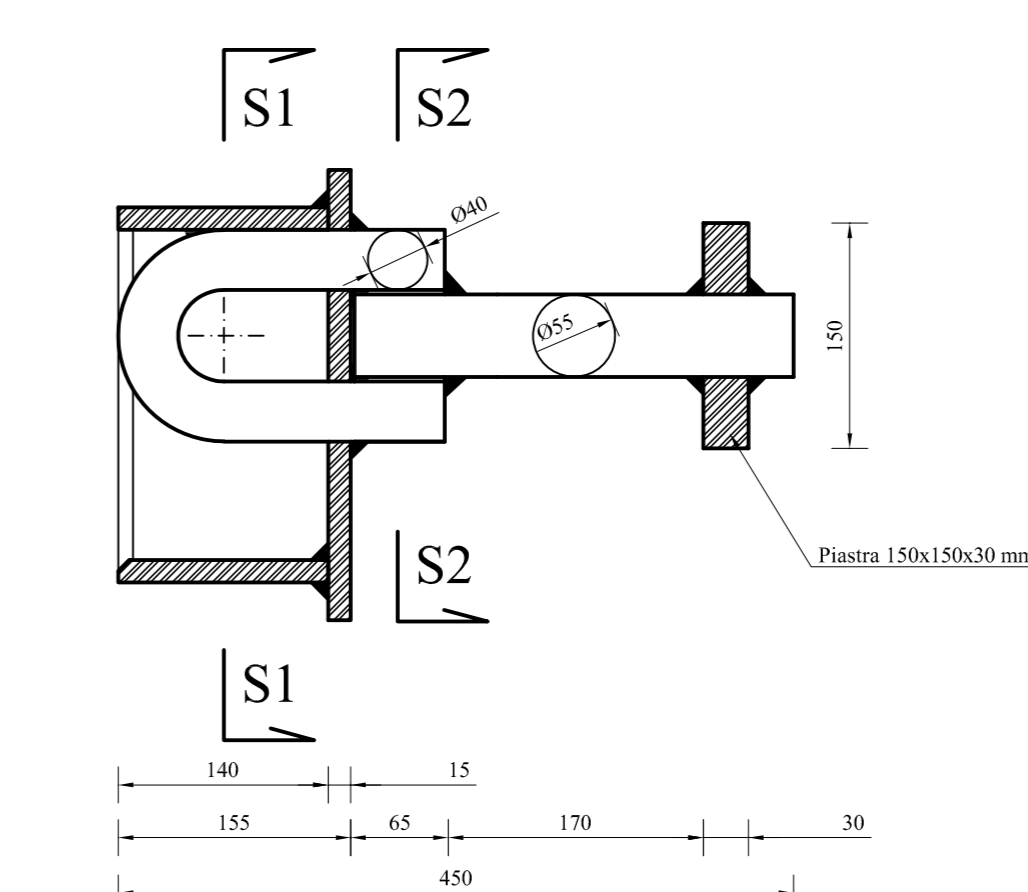


PAVIMENTAZIONE IN C.B.

SCALA 1:20



SEZIONE TRASVERSALE GOLFARE TIPO 2



CARATTERISTICHE MATERIALI

- ACCIAIO PER BITTE DI ORMEGGIO:  
- PRODUZIONE CONFORME ALLE NORME ISO 9002  
- BITTA IN GHISA UNI 185 - ISO 1083  
- TIRANTI IN ACCIAIO ASTM A193 GR. B7
- ACCIAIO PER SOSTEGNO PARABORDI (catene, barre, grilla):  
S275JR zincato a caldo secondo UNI 5744 (minimo S2 micron)
- ACCIAIO PER GOLFARI DI FISSAGGIO PARABORDI:  
C 40 bonificato UNI 7845 zincato a caldo secondo UNI 5744 (minimo S2 micron)
- SALDATURE ACCIAIO GOLFARI:  
a completa penetrazione lungo tutti i bordi
- GOMMA PER PARABORDI:  
Durezza: 75 +/- 5 gradi shore A - Carico di rottura min: 15 MP
- ACCIAIO PER SCALETTE ALLA MARINARA:  
Inox AISI 316L
- NEW JERSEY IN CLS CLASSE C28/35 CONFORME A UNI EN 12839



AUTORITA' DI SISTEMA PORTUALE DEI MARI TIRRENO MERIDIONALE E IONIO

PORTO DI GIOIA TAURO

RISTRUTTURAZIONE BANCHINE RO-RO TRATTO "E" E REALIZZAZIONE BANCHINAMENTO A TERGO DEL II RO-RO  
CIG: 98755319FB - CUP: F11123000230005

PROGETTO DI FATTIBILITA' TECNICA ED ECONOMICA

DESCRIZIONE

ARREDI PORTUALI E PAVIMENTAZIONE

CODICE ELABORATO

PT-209-00-GEN

VARIA

Rev.	Data	Descrizione
0	Luglio 2024	EMISSIONE

IL RESPONSABILE UNICO DEL PROGETTO

Ing. Biondini Mercati

RAGGRUPPAMENTO TEMPORANEO DI PROFESSIONISTI

CAPOGRUPPO-MANDATARIA

Ing. Paolo Contini  
 Ing. Carlo Di Biase  
 Ing. Giuseppe Vella  
 Ing. Marco Pini  
 Ing. Antonio Di Biase  
 Ing. Giuseppe Vella  
 Ing. Marco Pini

MANDANTE

Ing. Massimo Vitelliozzi  
 Ing. Alessandro Viti  
 Ing. Giuseppe Vella  
 Ing. Marco Pini

MANDANTE

Geol. Pierferdico De Pini

Progettista Responsabile dell'Integrazione tra le varie prestazioni specialistiche: Ing. Massimo Vitelliozzi

STUDI E RELAZIONE GEOLOGICA: Geol. Pierferdico De Pini (Geoservizi S.r.l.)