

ANTE OPERAM

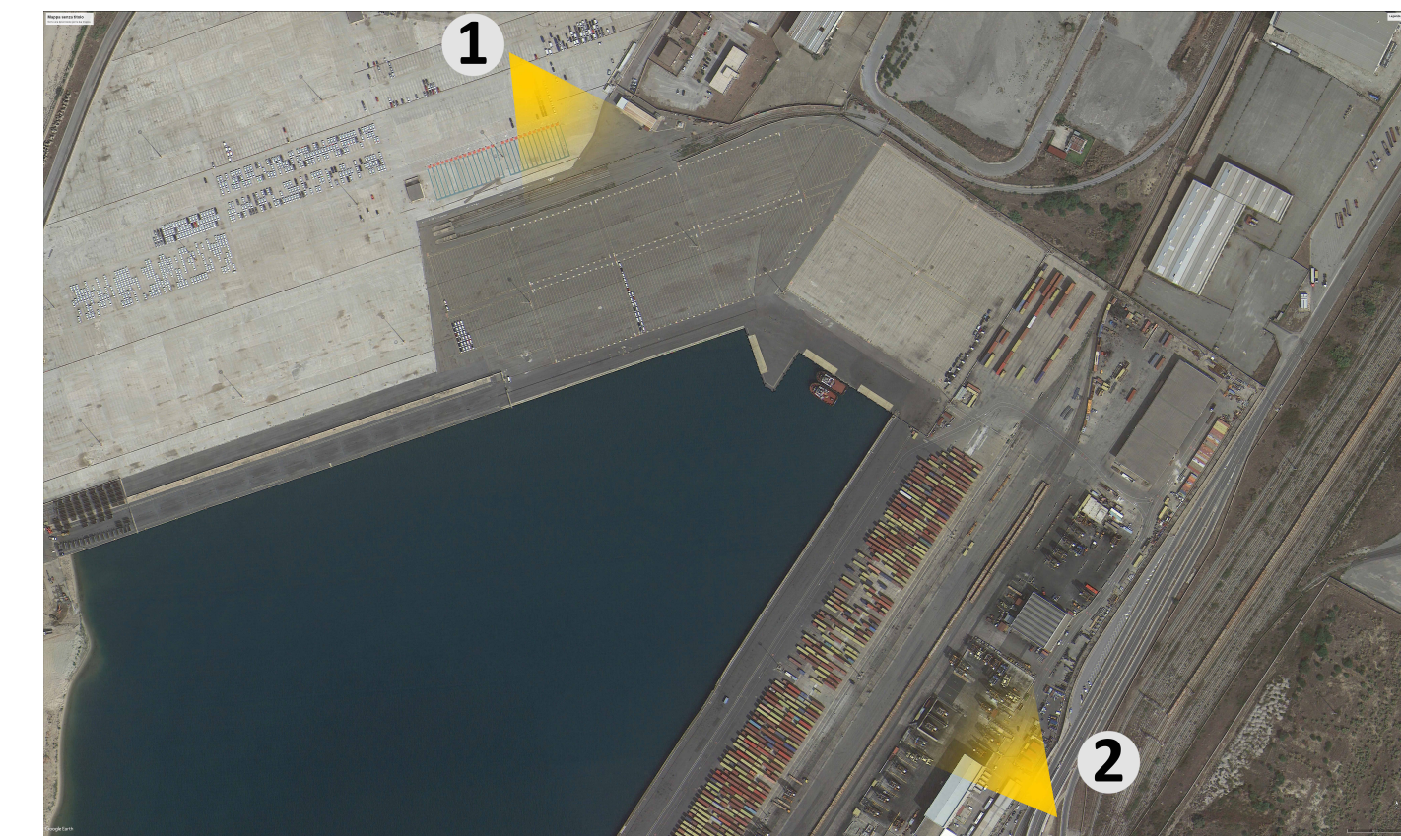


1

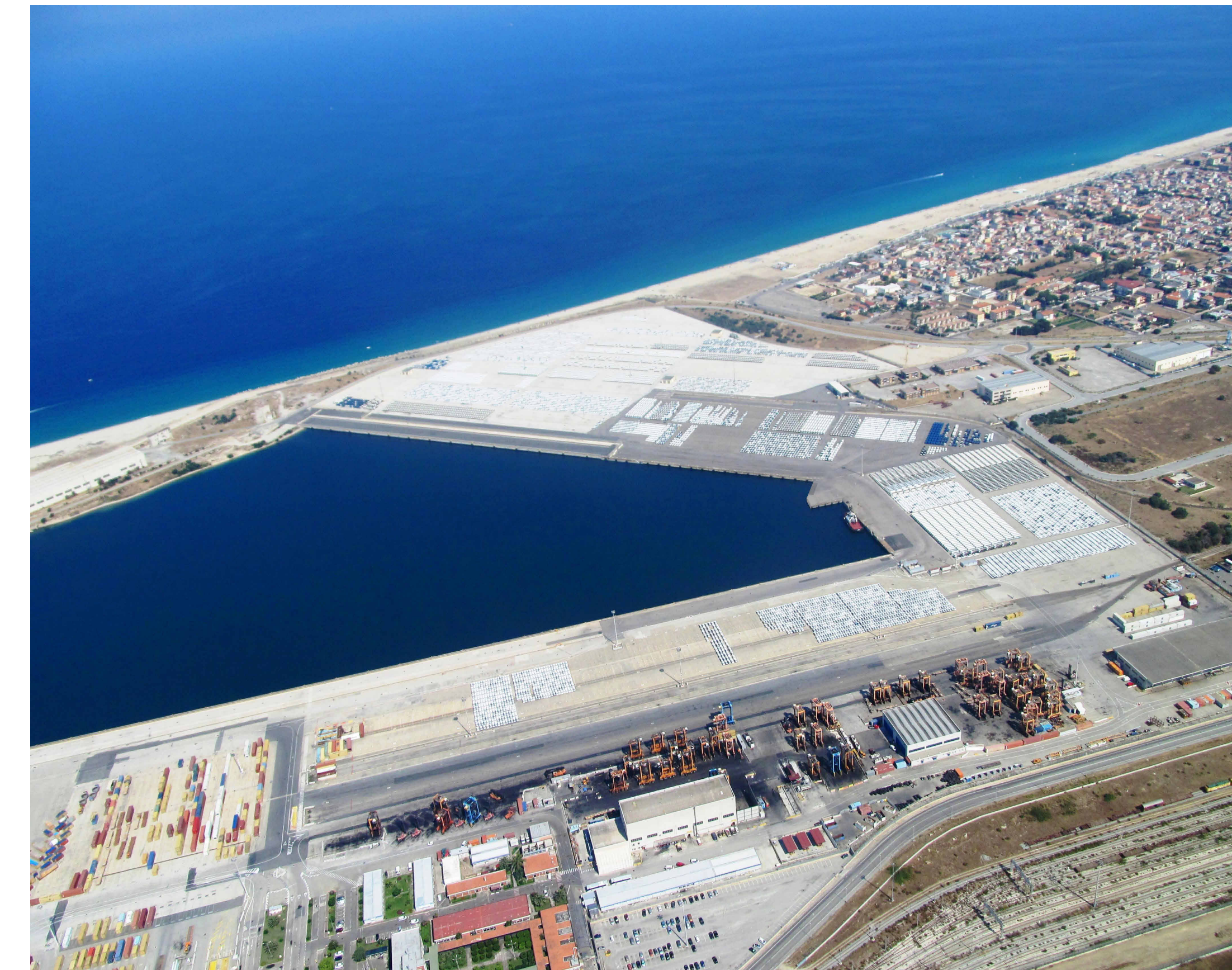
POST OPERAM



2



2



AUTORITA' DI SISTEMA PORTUALE DEI MARI TIRRENO MERIDIONALE E IONIO
PORTO DI GIOIA TAURO
 RISTRUTTURAZIONE BANCHINE RO-RO TRATTO "E"
 E REALIZZAZIONE BANCHINAMENTO A TERGO DEL II RO-RO
 CIG: 98755319FB - CUP: F11I23000230005

DESCRIZIONE	CODICE ELABORATO
FOTOINSERIMENTI	PT-210-00-AMB
	-

Rev.	Data	Descrizione
0	Luglio 2024	PRIMA EMISSIONE

IL RESPONSABILE UNICO DEL PROGETTO
 Ing. Biondino Mercuri

RAGGRUPPAMENTO TEMPORANEO DI PROFESSIONISTI
 CAPOGRUPPO-MANDATARIA

MODINAE
 Ing. Paolo Contini
 COLLABORATORI:
 Ing. Giancarlo Milana
 Ing. Fabio Mondini
 Ing. Giuseppe Vella
 Geom. Marco Cornaldesi

MANDANTE

SEACON s.r.l.
 Ing. Lucio Abbadesse
 COLLABORATORI:
 Ing. Corrado Montefoschi
 Ing. Fabio S. Mainiero Rocca
 Ing. Riccardo Intontti

MANDANTE

INTERPROGETTI
 Ing. Marco Pittori
 COLLABORATORI:
 Arch. Francesca Romina Monass
 Ing. Giulia Zanza
 Ing. Anna di Gialleonardo

MANDANTE

Geotechnical Engineering Services S.r.l.
 Ing. Alessandro Vita
 COLLABORATORI:
 Ing. Alessio Garbani
 Ing. David Segato

MANDANTE

GEOSERVIZI
 Geol. Pierfederico De Pari

Progettista Responsabile dell'integrazione tra le varie prestazioni specialistiche : Ing. Massimo Vitellozzi

STUDI E RELAZIONE GEOLOGICA : Geol. Pierfederico De Pari (Geoservizi S.r.l.)