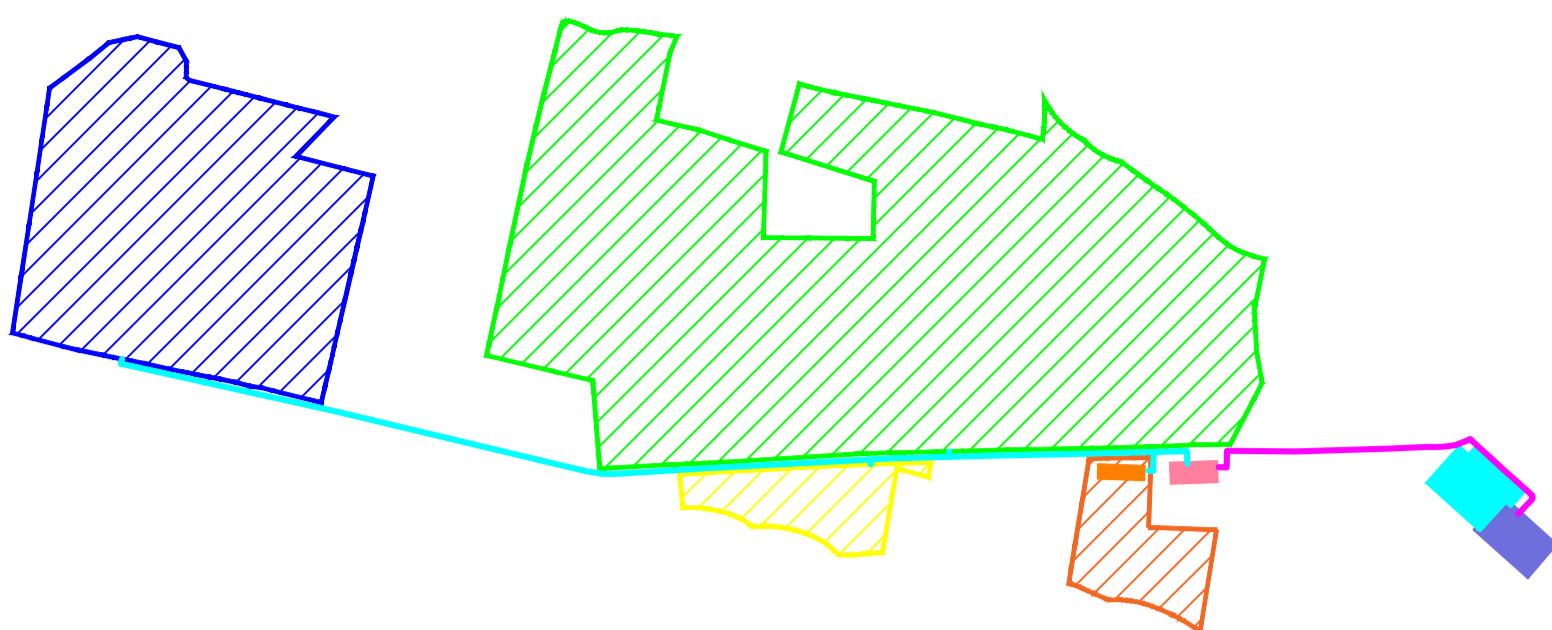
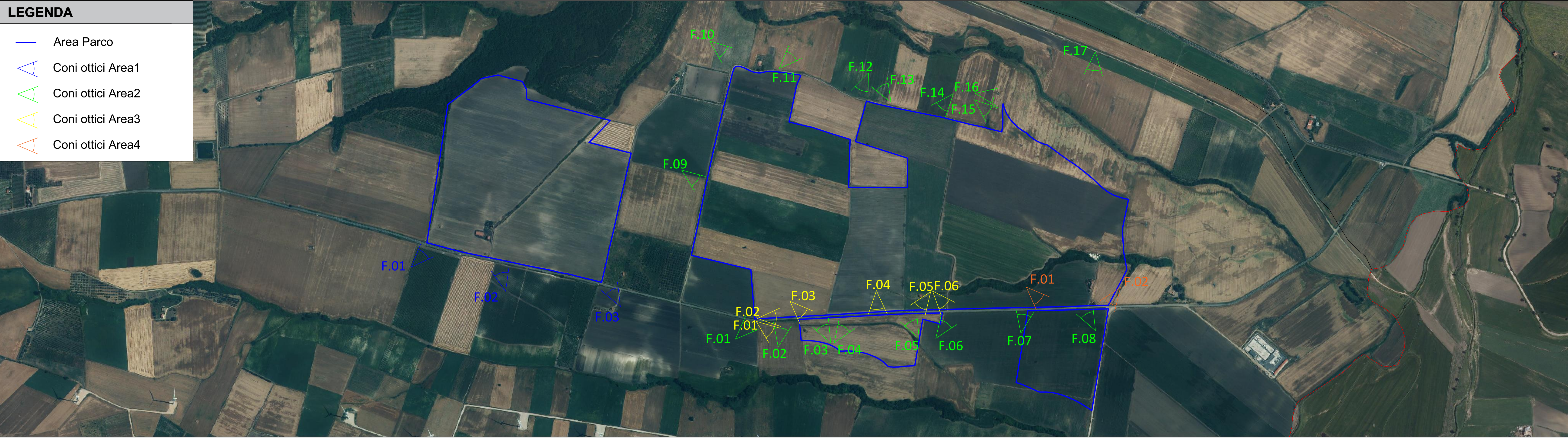
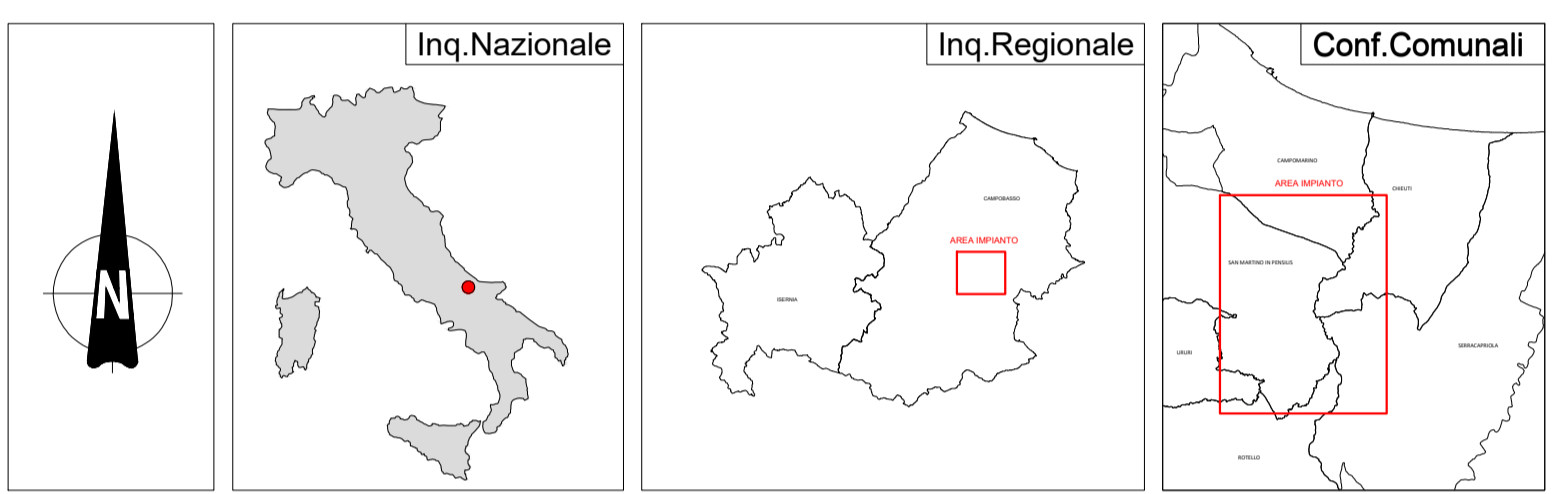


LEGENDA

- Area Parco
- △ Coni ottici Area1
- △ Coni ottici Area2
- △ Coni ottici Area3
- △ Coni ottici Area4



	Tracker 1v26	Tracker 1v39	Tracker 1v52	Totale Pannelli	Potenza Mw in DC	Power Station
1	132	128	885	54.444	34,0275	4
2	459	324	1.983	128.622	80,38875	9
3	38	36	19	3.380	2,1125	1
4	59	26	108	8.164	5,1025	1
	724	514	2.995	194.610	121,63125	15



COMUNE DI SAN MARTINO IN PENSILIS
Provincia di CAMPOBASSO

committente **SOLAR ENERGY SEI S.r.l.**
Via Sebastian Altmann, n.9 - 39100 Bolzano (BZ)

progetto **"PROGETTO PARCO AGROVOLTAICO -
Potenza di picco di 121,631 MWp e Potenza Nominale di 109,805 MW e con
abbinato sistema di accumulo Potenza Nominale 50,4 MW
Comune di SAN MARTINO IN PENSILIS (CB)
Località Saccione - Sassano
e relative opere di connessione"**

il progettista
Dott. Ing. Domenico Merlino



denominazione elaborato DOCUMENTAZIONE FOTOGRAFICA	elaborato n. 9EG
scala varie	

REV.	DATA	DESCRIZIONE	DISEGNATORE
01	LUGLIO 2024	prima emissione	LD