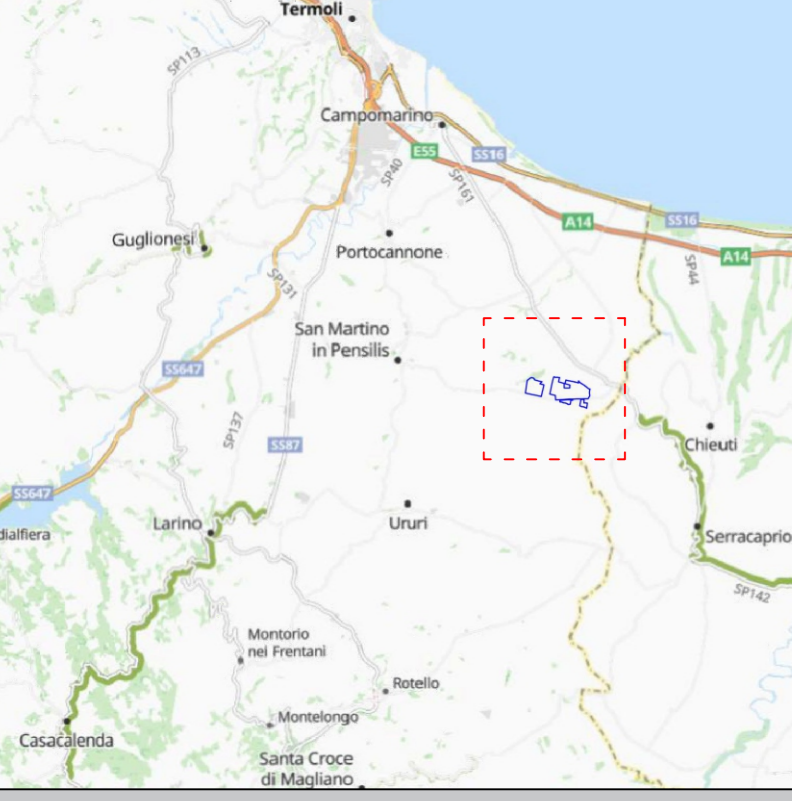


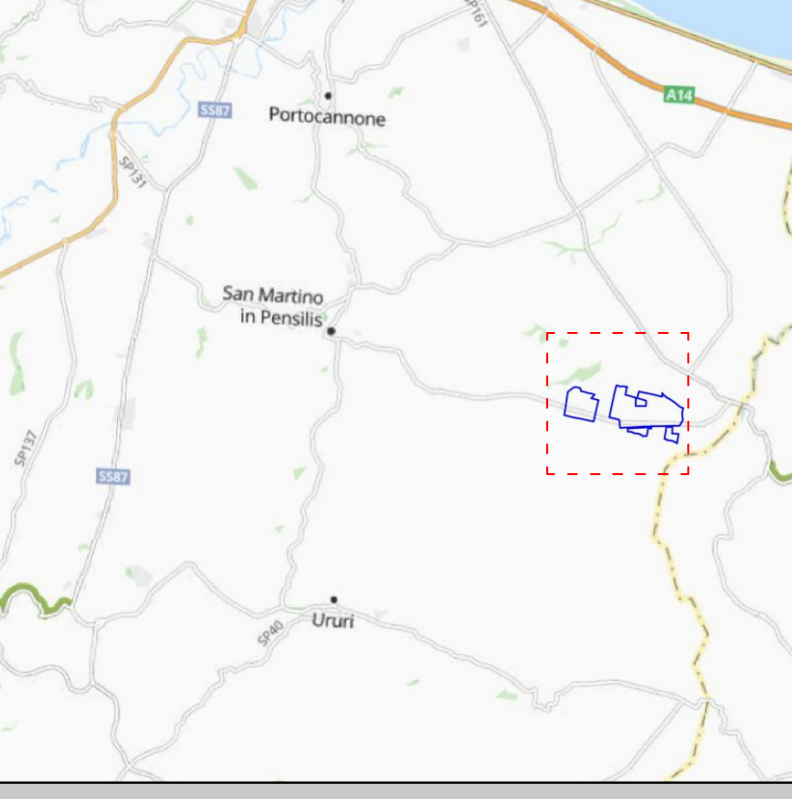
LEGENDA

- Confini Comunali
- Confini Regionali
- ▨ Area Parco Agrovoltaico
- Cavidotto MT interno al Parco
- Cavidotto AT esterno al Parco
- Area BESS
- SSE di Trasformazione
- Ampliamento SE RTN San Martino in Pensilis
- SE RTN 150kV San Martino in Pensilis

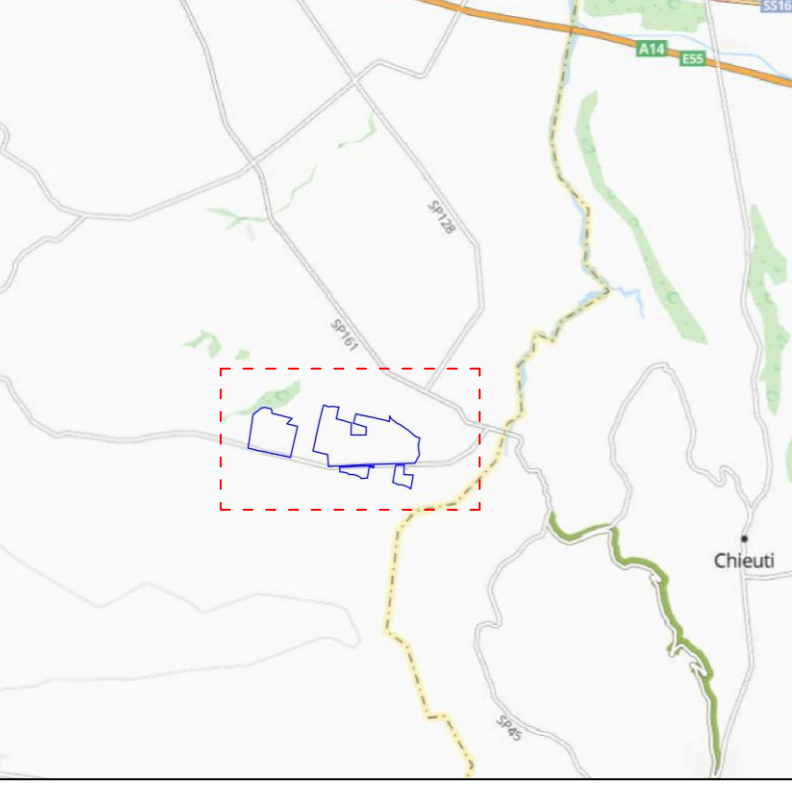
Estratto della Carta Stradale [5km]



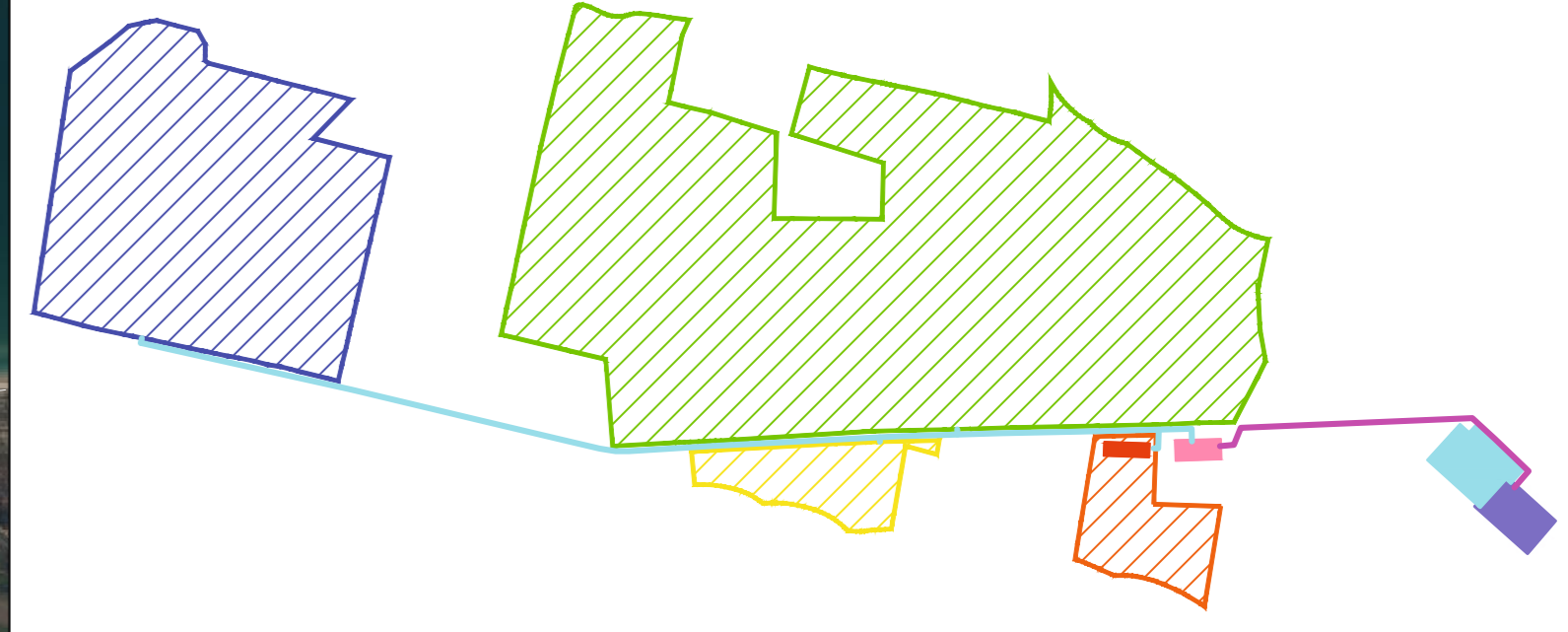
Estratto della Carta Stradale [2km]



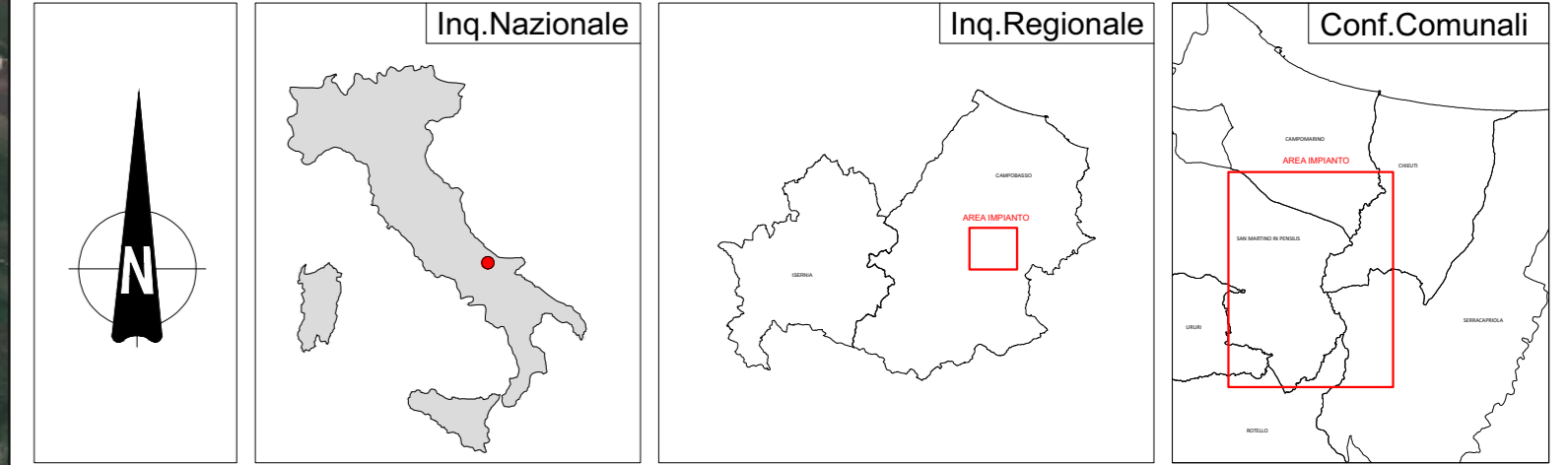
Estratto della Carta Stradale [1km]



■ AREA PARCO



	Tracker 1v26	Tracker 1v39	Tracker 1v52	Totale Pannelli	Potenza Mw in DC	Power Station
1	132	128	885	54.444	34,0275	4
2	459	324	1.983	128.622	80,38875	9
3	38	36	19	3.380	2,1125	1
4	59	26	108	8.164	5,1025	1
	724	514	2.995	194.610	121,63125	15



**COMUNE DI SAN MARTINO IN PENSILIS
Provincia di CAMPOBASSO**

committente **SOLAR ENERGY SEI S.r.l.**
Via Sebastian Altmann, n.9 - 39100 Bolzano (BZ)

progetto **"PROGETTO PARCO AGROVOLTAICO -
Potenza di picco di 121,631 MWp e Potenza Nominale di 109,805 MW e con
abbinato sistema di accumulo Potenza Nominale 50,4 MW
Comune di SAN MARTINO IN PENSILIS (CB)
Località Sassone - Sassano
e relative opere di connessione"**

il progettista
Dott. Ing. Domenico Merlino

denominazione elaborato	elaborato n.
LOCALIZZAZIONE GEOGRAFICA	1EG
scala 1: 40.000	

REV.	DATA	DESCRIZIONE	DISEGNATORE
01	LUGLIO 2024	prima emissione	LD