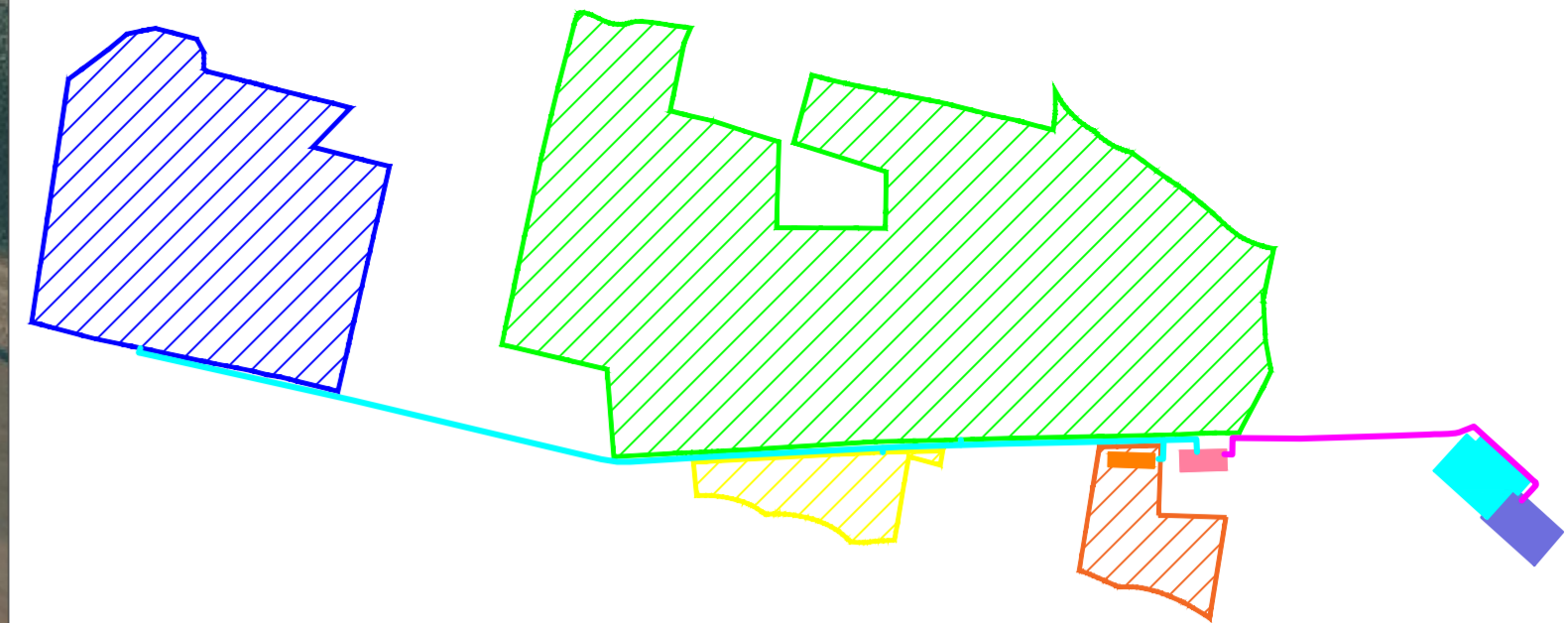
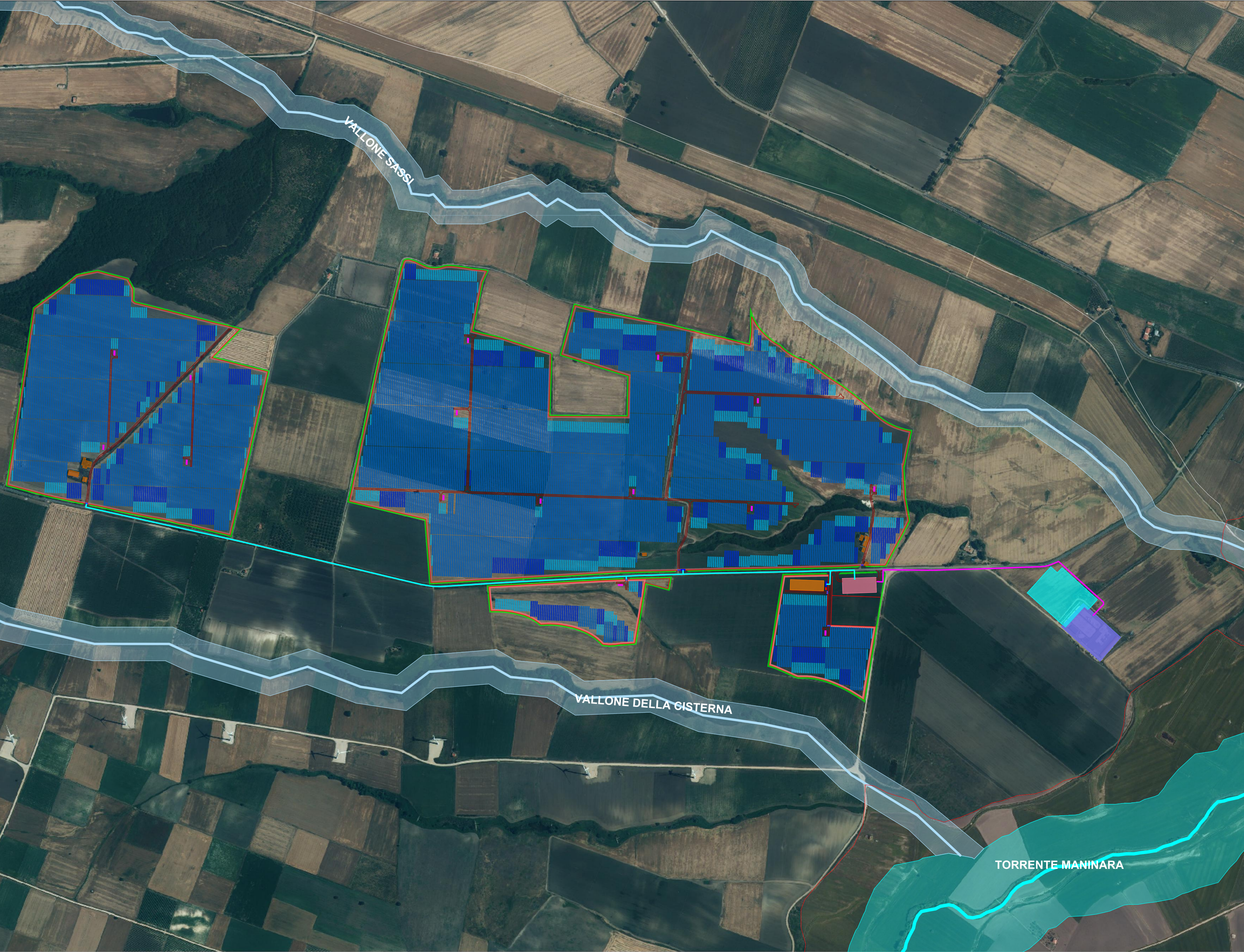
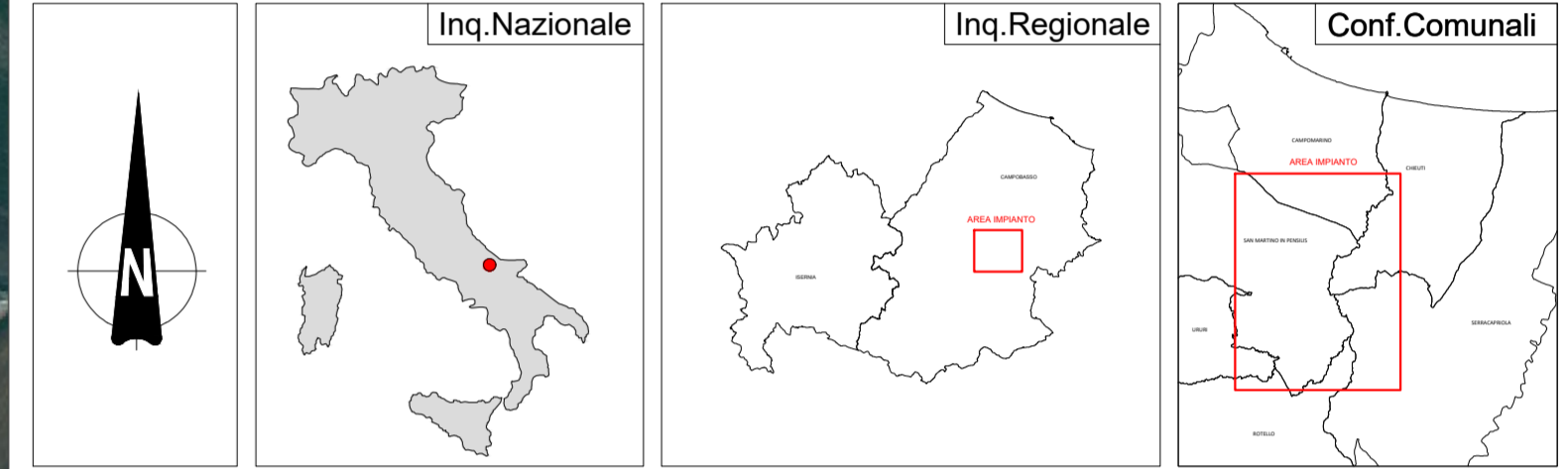


**LEGENDA**

- Confini Comunali
- Confini Regionali
- ⌋ Ingresso al Parco
- ☐ Tracker 1v26
- ☐ Tracker 1v39
- ☐ Tracker 1v52
- Recinzione Parco
- Viabilità interna al Parco
- Cavidotto AT esterno al Parco
- Cavidotto MT interno al Parco
- Fascia di mitigazione
- Fascia tagliafuoco
- Power Station
- Cabina di Consegna
- Cabina Ausiliaria
- Area BESS
- SSE di Trasformazione
- Ampliamento SE RTN San Martino in Pensilis
- SE RTN 150kV San Martino in Pensilis
- Edificato esistente
- Corsi d'acqua Principali (acque pubbliche vincolate art. 142 D.Lgs 42/2004)
- Corsi d'acqua Secondari (non vincolati)
- Buffer di 150m da Corsi Principali ( art.142 D.Lgs 42/2004)
- Buffer di 50m da Corsi Secondari (art.23 NTA del PRP Molise)



	Tracker 1v26	Tracker 1v39	Tracker 1v52	Totale Pannelli	Potenza Mw in DC	Power Station
1	132	128	885	54.444	34,0275	4
2	459	324	1.983	128.622	80,38875	9
3	38	36	19	3.380	2,1125	1
4	59	26	108	8.164	5,1025	1
	724	514	2.995	194.610	121,63125	15



**COMUNE DI SAN MARTINO IN PENSILIS**  
**Provincia di CAMPOBASSO**

committente **SOLAR ENERGY SEI S.r.l.**  
 Via Sebastian Altmann, n.9 - 39100 Bolzano (BZ)

progetto **"PROGETTO PARCO AGROVOLTAICO -  
 Potenza di picco di 121,631 MWp e Potenza Nominale di 109,805 MW e con  
 abbinato sistema di accumulo Potenza Nominale 50,4 MW  
 Comune di SAN MARTINO IN PENSILIS (CB)  
 Località Saccione - Sassano  
 e relative opere di connessione"**



il progettista  
**Dott. Ing. Domenico Merlino**



denominazione elaborato	elaborato n.
<b>DISTANZA PARCO DA FIUMI E TORRENTI</b>	12EG
scala 1 : 5.000	

01	LUGLIO 2024	prima emissione	LD
REV.	DATA	DESCRIZIONE	DISEGNATORE