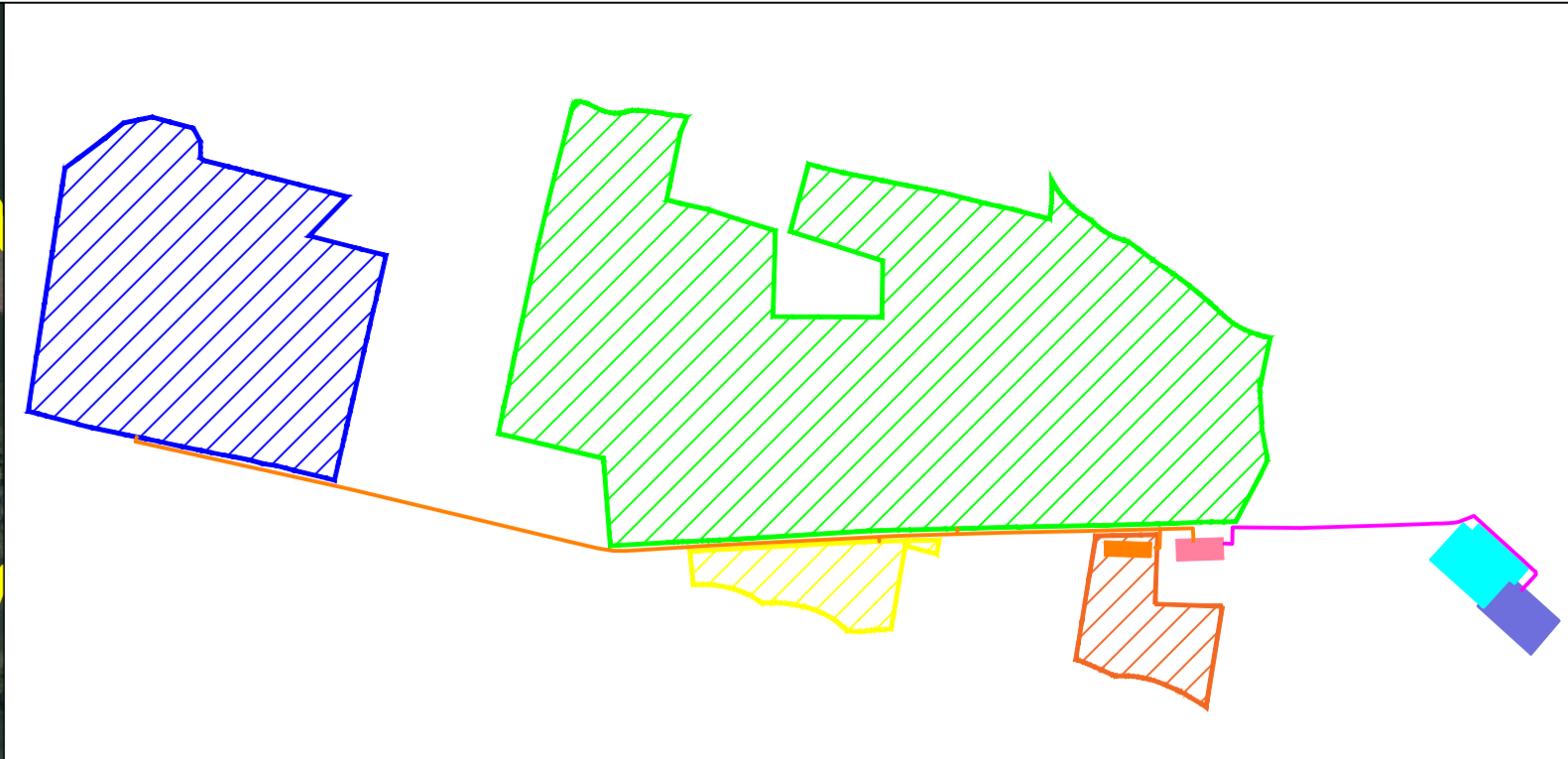
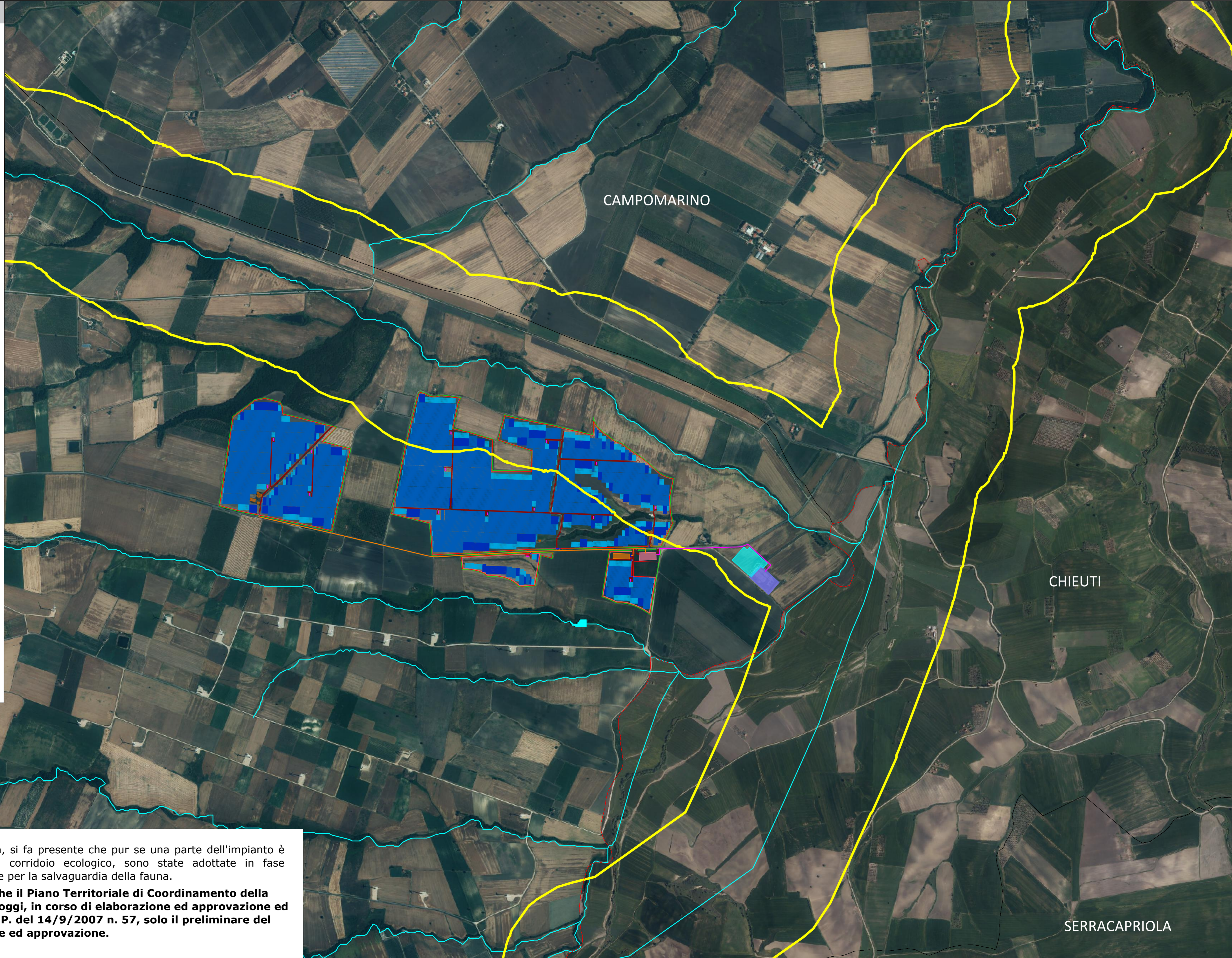
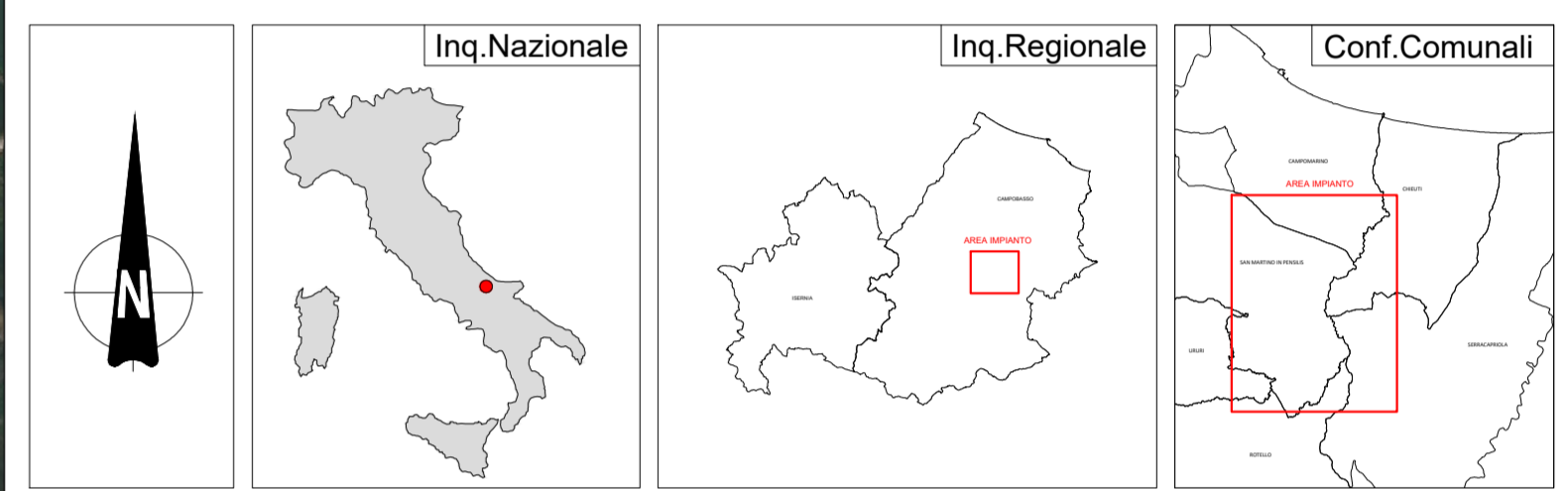


LEGENDA

- Confini Comunali
- Confini Regionali
- Ingresso al Parco
- Tracker 1v26
- Tracker 1v39
- Tracker 1v52
- Recinzione Parco
- Viabilità interna al Parco
- Cavidotto AT esterno al Parco
- Cavidotto MT interno al Parco
- Fascia di mitigazione
- Fascia tagliafuoco
- Power Station
- Cabina di Consegna
- Cabina Ausiliaria
- Area BESS
- SSE di Trasformazione
- Ampliamento SE RTN San Martino in Pensilis
- SE RTN 150kV San Martino in Pensilis
- Edificato esistente
- Corridoi Ecologici
- Reticolo Idrografico



	Tracker 1v26	Tracker 1v39	Tracker 1v52	Totale Pannelli	Potenza Mw in DC	Power Station
1	132	128	885	54.444	34,0275	4
2	459	324	1.983	128.622	80,38875	9
3	38	36	19	3.380	2,1125	1
4	59	26	108	8.164	5,1025	1
	724	514	2.995	194.610	121,63125	15



COMUNE DI SAN MARTINO IN PENSILIS
Provincia di CAMPOBASSO

committente **SOLAR ENERGY SEI S.r.l.**
 Via Sebastian Altmann, n.9 - 39100 Bolzano (BZ)

progetto **"PROGETTO PARCO AGROVOLTAICO -
 Potenza di picco di 121,631 MWp e Potenza Nominale di 109,805 MW e con
 abbinato sistema di accumulo Potenza Nominale 50,4 MW
 Comune di SAN MARTINO IN PENSILIS (CB)
 Località Saccione - Sassano
 e relative opere di connessione"**

il progettista
Dott. Ing. Domenico Merlino

denominazione elaborato **CORRIDOI ECOLOGICI E AREA PARCO** elaborato n. **PTCP4**

scala **1:10.000**

In riferimento alla cartografia analizzata, si fa presente che pur se una parte dell'impianto è interessata dall'attraversamento di un corridoio ecologico, sono state adottate in fase progettuale tutte le misure di mitigazione per la salvaguardia della fauna.

A tal proposito si ricorda, tuttavia, che il Piano Territoriale di Coordinamento della provincia di Campobasso risulta, ad oggi, in corso di elaborazione ed approvazione ed allo stato, risulta approvato con D.C.P. del 14/9/2007 n. 57, solo il preliminare del Piano ancora in corso di elaborazione ed approvazione.

REV.	DATA	DESCRIZIONE	DISEGNATORE
01	LUGLIO 2024	prima emissione	LD