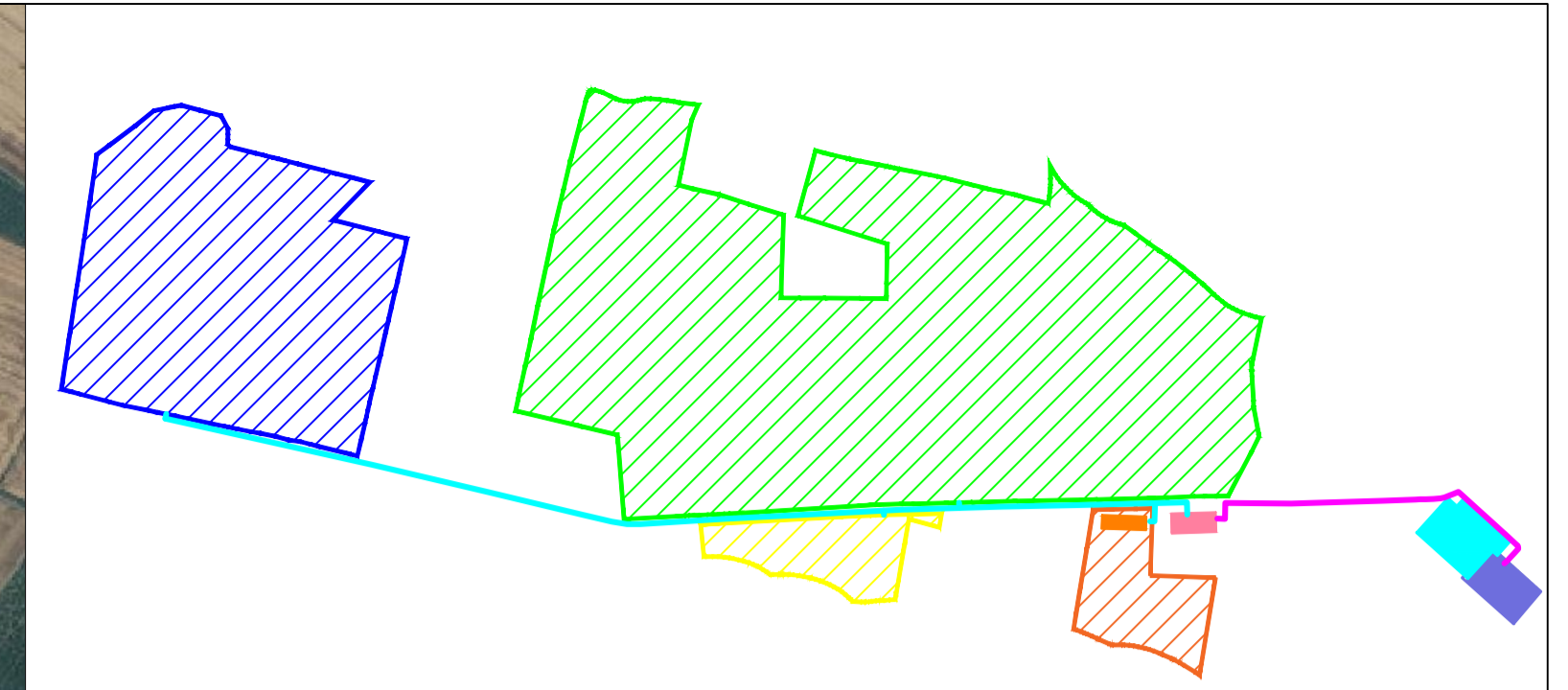
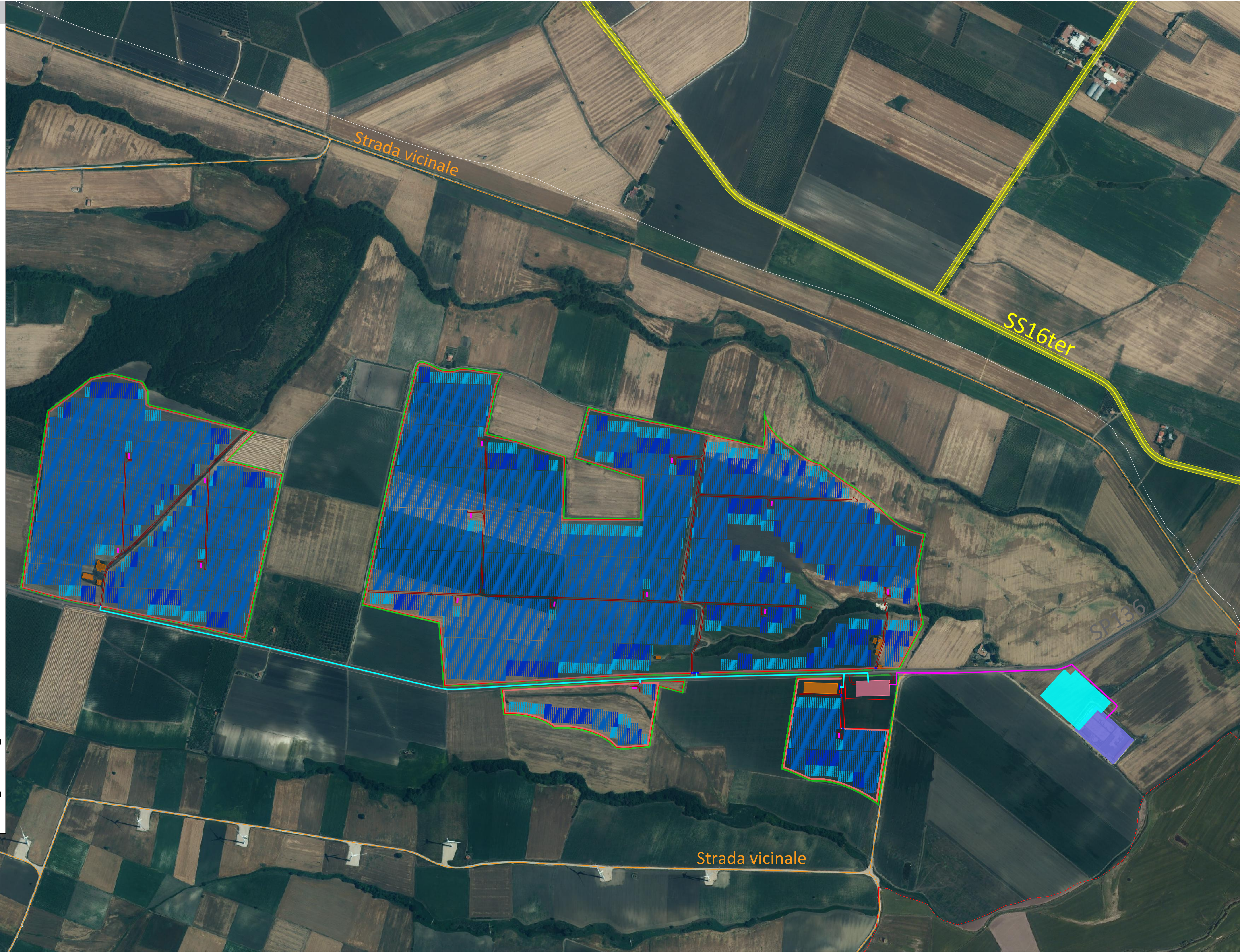
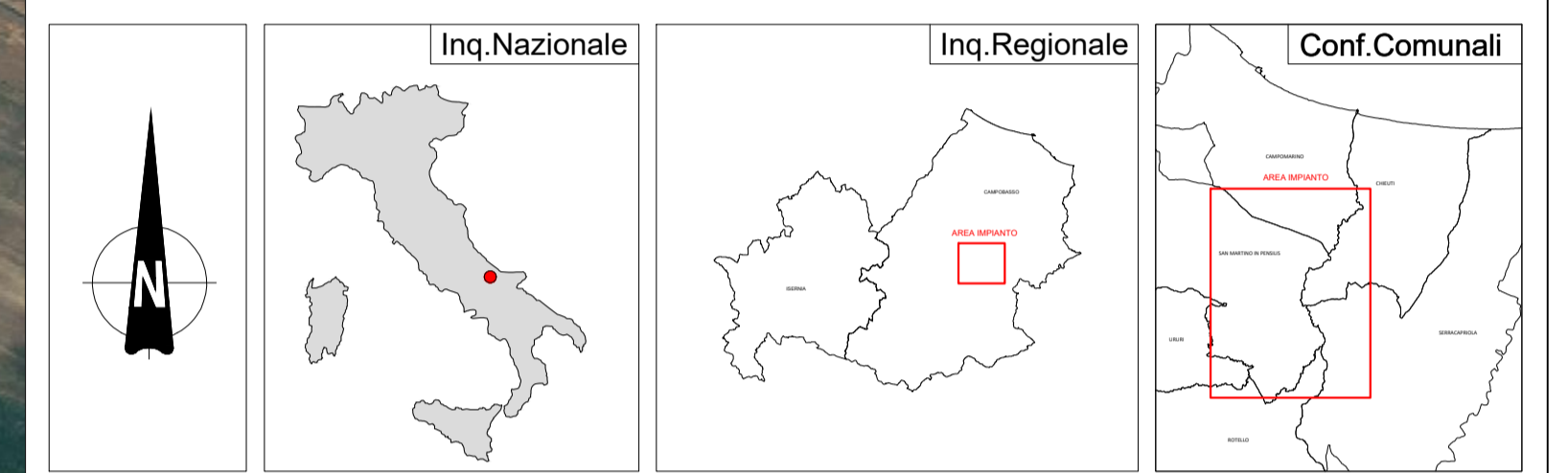


- LEGENDA**
- Confini Comunali
  - Confini Regionali
  - Ingresso al Parco
  - Tracker 1v26
  - Tracker 1v39
  - Tracker 1v52
  - Recinzione Parco
  - Viabilità interna al Parco
  - Cavidotto AT esterno al Parco
  - Cavidotto MT interno al Parco
  - Fascia di mitigazione
  - Fascia tagliafuoco
  - Power Station
  - Cabina di Consegna
  - Cabina Ausiliaria
  - Area BESS
  - SSE di Trasformazione
  - Ampliamento SE RTN San Martino in Pensilis
  - SE RTN 150kV San Martino in Pensilis
  - Edificato esistente
  - Strada Provinciale n 136
  - Strada Statale n 16 ter. Adriatica
  - Strade Vicinali
  - Buffer di 10m da Strade Provinciali (art.16.1 let.e DGR 621/2011)
  - Buffer di 10m da Strade Statali (art.16.1 let.e DGR 621/2011)



	Tracker 1v26	Tracker 1v39	Tracker 1v52	Totale Pannelli	Potenza Mw in DC	Power Station
1	132	128	885	54.444	34,0275	4
2	459	324	1.983	128.622	80,38875	9
3	38	36	19	3.380	2,1125	1
4	59	26	108	8.164	5,1025	1
	724	514	2.995	194.610	121,63125	15



**COMUNE DI SAN MARTINO IN PENSILIS**  
Provincia di CAMPOBASSO

committente **SOLAR ENERGY SEI S.r.l.**  
Via Sebastian Altmann, n.9 - 39100 Bolzano (BZ)

progetto **"PROGETTO PARCO AGROVOLTAICO -  
Potenza di picco di 121,631 MWp e Potenza Nominale di 109,805 MW e con  
abbinato sistema di accumulo Potenza Nominale 50,4 MW  
Comune di SAN MARTINO IN PENSILIS (CB)  
Località Saccione - Sassano  
e relative opere di connessione"**

il progettista **Dott. Ing. Domenico Merlino**

Merlino Progetti srl  
Via S. Maria, 10  
80138 Caserta (CE)  
081.502751 - info@merlinoprogetti.it  
www.merlinoprogetti.it

denominazione elaborato <b>DISTANZA DA STRADE</b>	elaborato n. 14EG
scala 1 : 5.000	

01	LUGLIO 2024	prima emissione	LD
REV.	DATA	DESCRIZIONE	DISEGNATORE