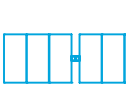








LEGENDA

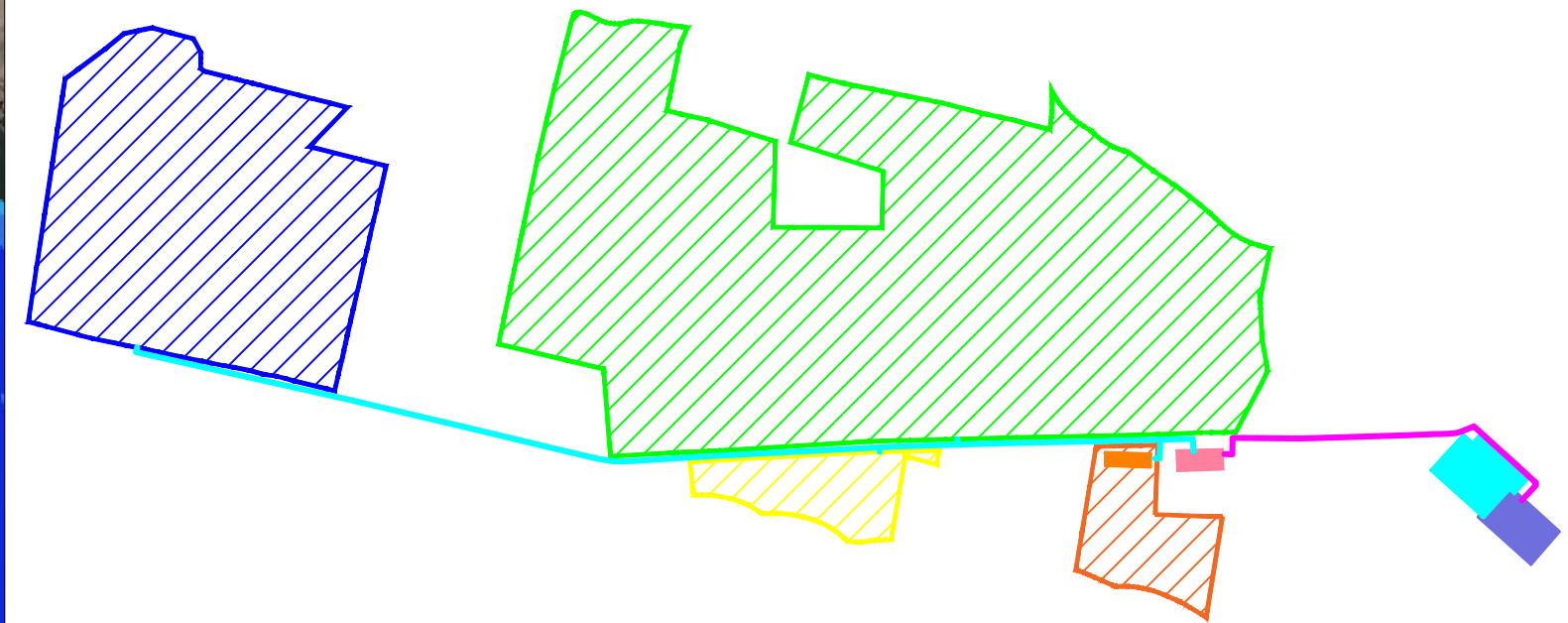
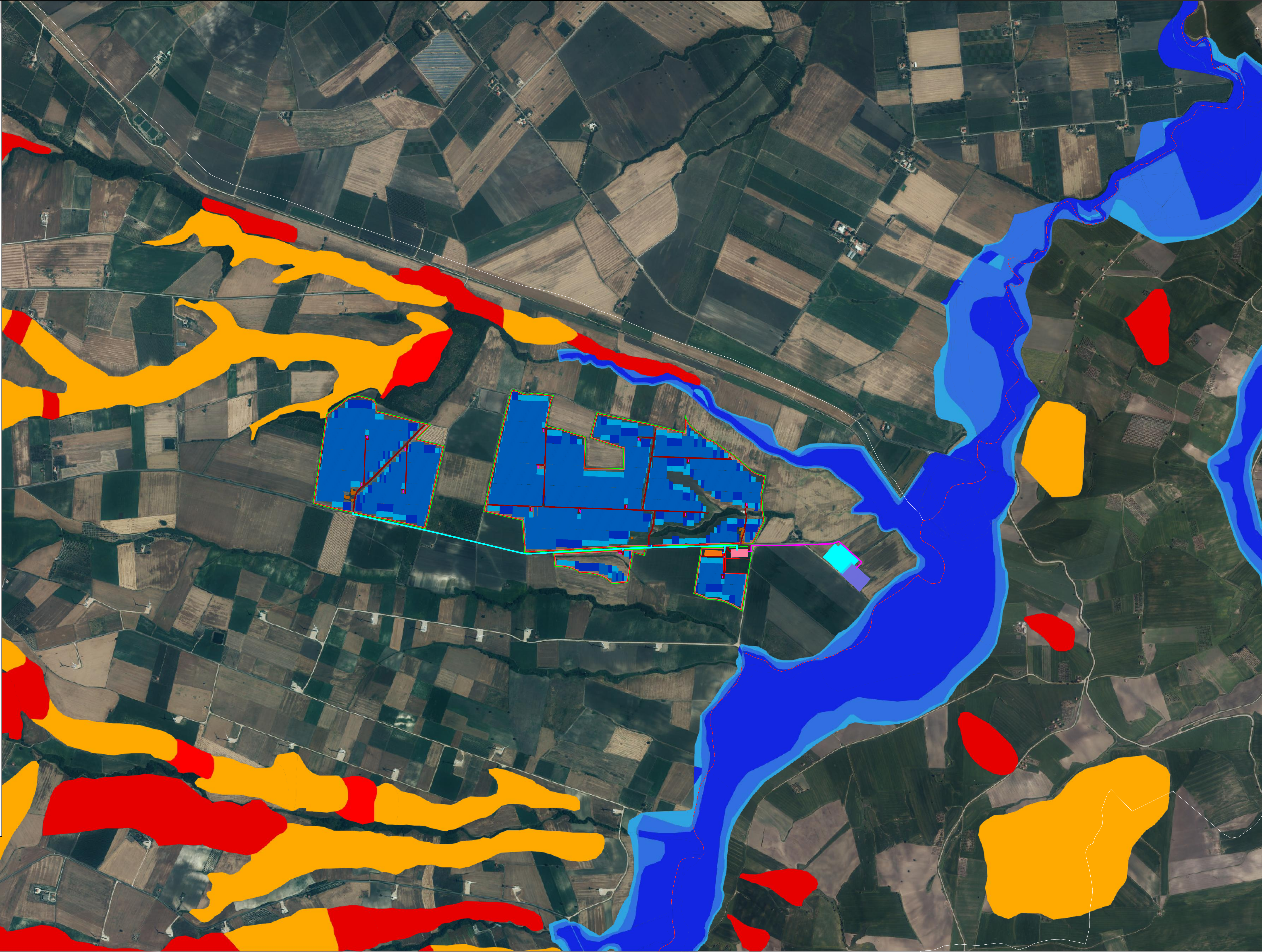
-  Confini Comunali
-  Confini Regionali
-  Ingresso al Parco
-  Tracker 1v26
-  Tracker 1v39
-  Tracker 1v52
-  Recinzione Parco
-  Viabilità interna al Parco
-  Cavidotto AT esterno al Parco
-  Cavidotto MT interno al Parco
-  Fascia di mitigazione
-  Fascia tagliafuoco
-  Power Station
-  Cabina di Consegna
-  Cabina Ausiliaria
-  Area BESS
-  SSE di Trasformazione
-  Ampliamento SE RTN San Martino in Pensilis
-  SE RTN 150kV San Martino in Pensilis
-  Edificato esistente

PAI - Pericolosità frana

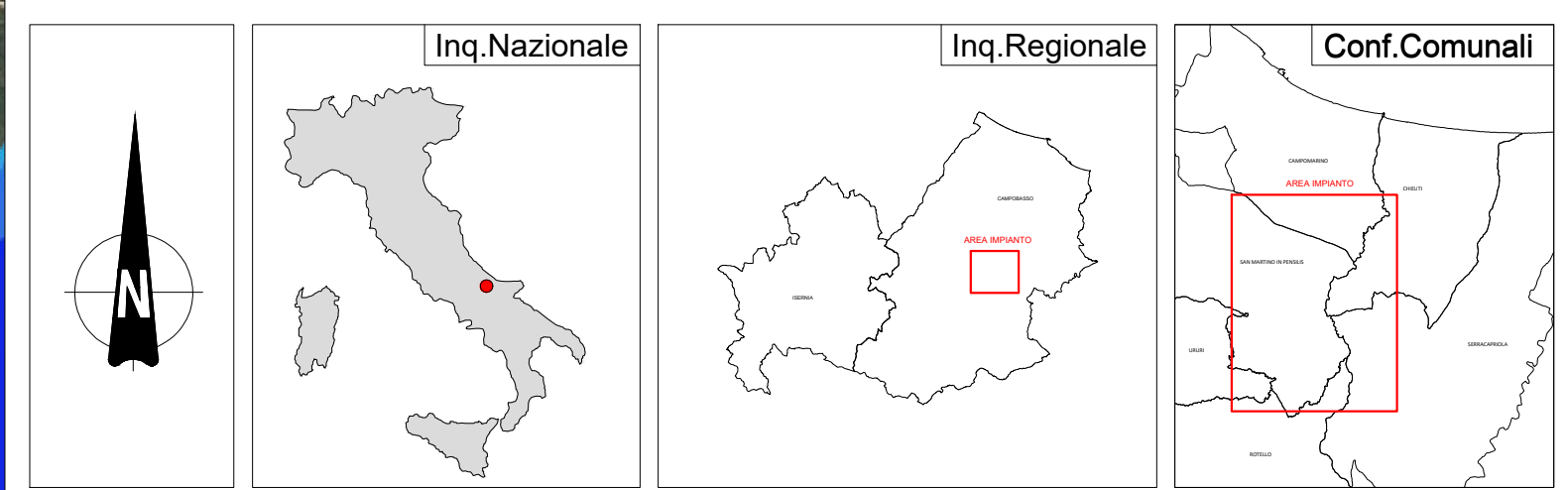
-  Elevata
-  Moderata

PAI - Pericolosità idraulica

-  Elevata
-  Media
-  Moderata



	Tracker 1v26	Tracker 1v39	Tracker 1v52	Totale Pannelli	Potenza Mw in DC	Power Station
1	132	128	885	54.444	34,0275	4
2	459	324	1.983	128.622	80,38875	9
3	38	36	19	3.380	2,1125	1
4	59	26	108	8.164	5,1025	1
	724	514	2.995	194.610	121,63125	15



**COMUNE DI SAN MARTINO IN PENSILIS
Provincia di CAMPOBASSO**

committente **SOLAR ENERGY SEI S.r.l.**
Via Sebastian Altmann, n.9 - 39100 Bolzano (BZ)

progetto **"PROGETTO PARCO AGROVOLTAICO -
Potenza di picco di 121,631 MWp e Potenza Nominale di 109,805 MW e con
abbinato sistema di accumulo Potenza Nominale 50,4 MW
Comune di SAN MARTINO IN PENSILIS (CB)
Località Saccione - Sassano
e relative opere di connessione"**

il progettista
Dott. Ing. Domenico Merlino




denominazione elaborato	elaborato n.
PAI PERICOLOSITA' IDROGEOLOGICA	6AV
scala 1:10.000	

01	LUGLIO 2024	prima emissione	LD
REV.	DATA	DESCRIZIONE	DISEGNATORE