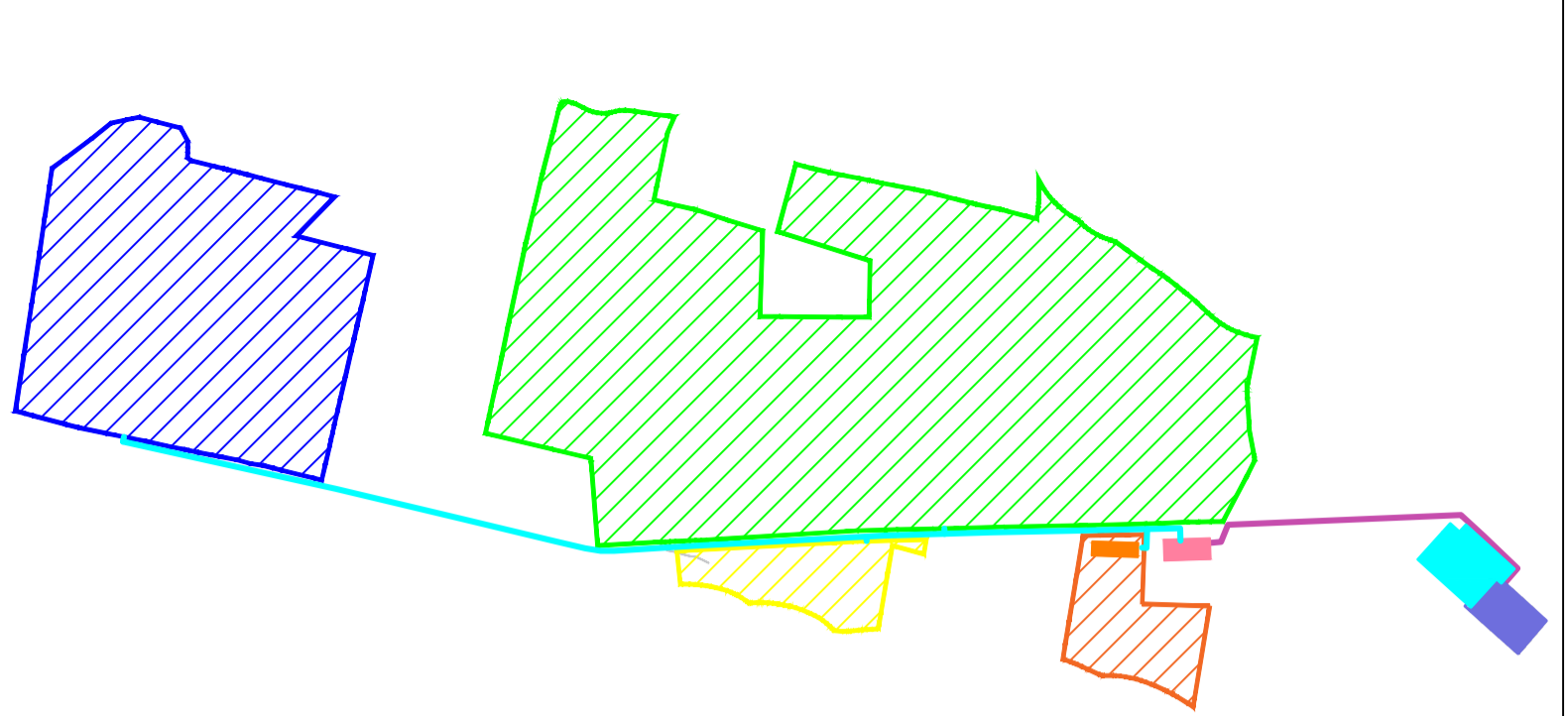
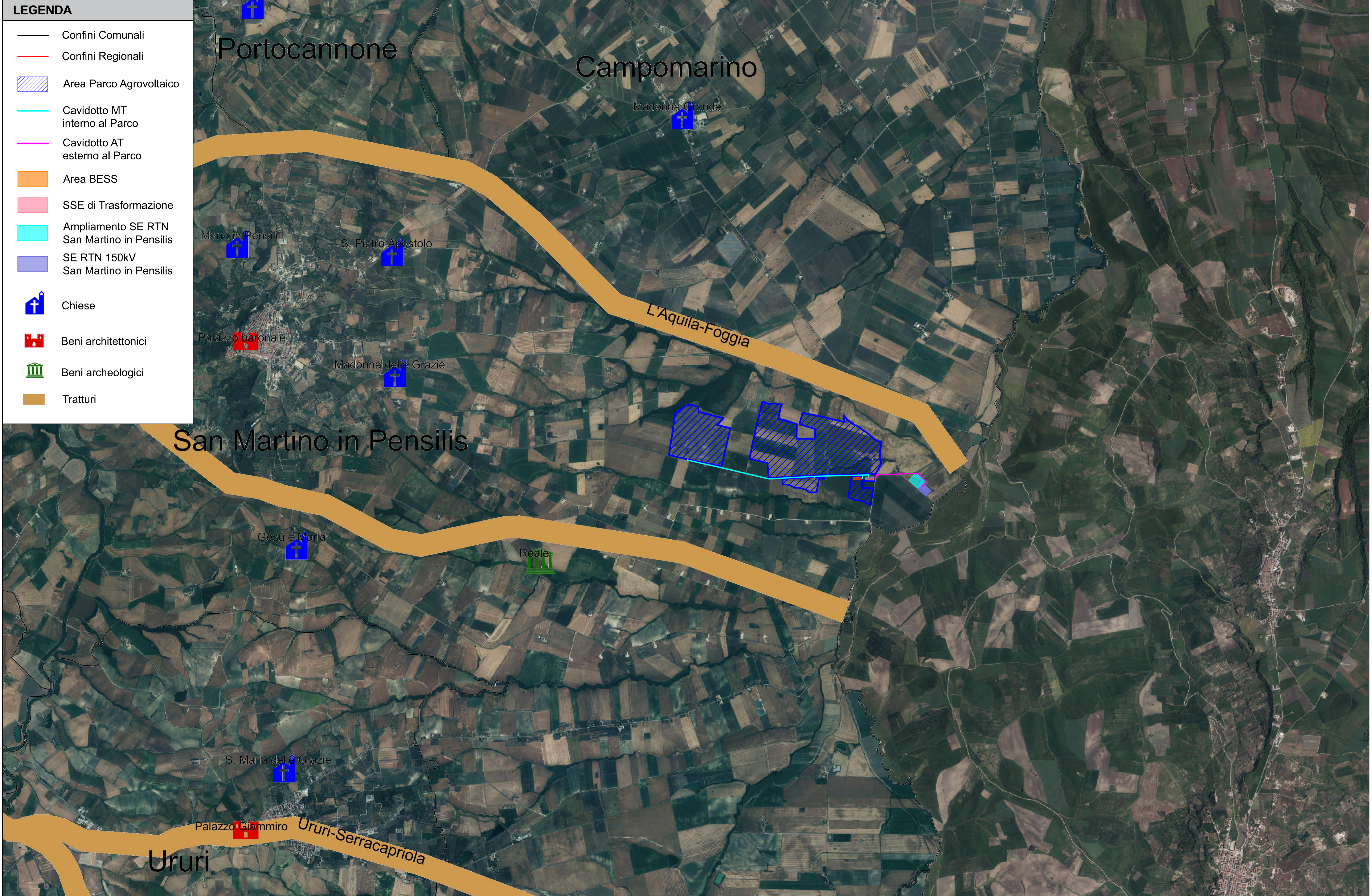
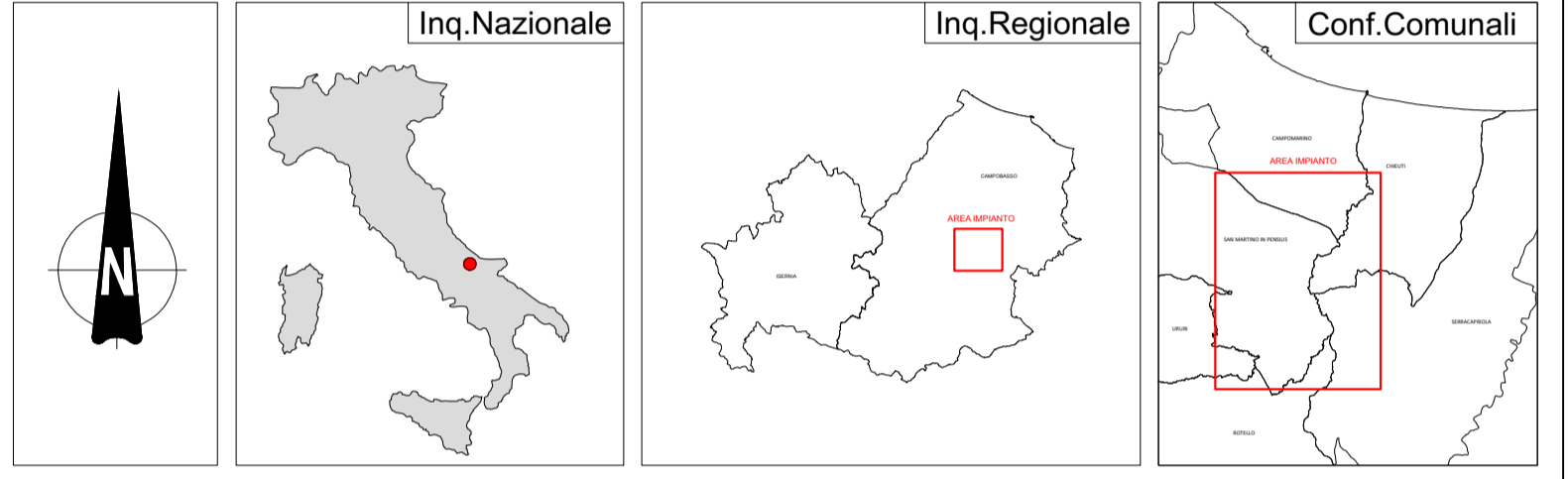


**LEGENDA**

-  Confini Comunali
-  Confini Regionali
-  Area Parco Agrovoltaiico
-  Cavidotto MT interno al Parco
-  Cavidotto AT esterno al Parco
-  Area BESS
-  SSE di Trasformazione
-  Ampliamento SE RTN San Martino in Pensilis
-  SE RTN 150kV San Martino in Pensilis
-  Chiese
-  Beni architettonici
-  Beni archeologici
-  Tratturi



	Tracker 1v26	Tracker 1v39	Tracker 1v52	Totale Pannelli	Potenza Mw in DC	Power Station
1	132	128	885	54.444	34,0275	4
2	459	324	1.983	128.622	80,38875	9
3	38	36	19	3.380	2,1125	1
4	59	26	108	8.164	5,1025	1
	724	514	2.995	194.610	121,63125	15



**COMUNE DI SAN MARTINO IN PENSILIS**  
**Provincia di CAMPOBASSO**

committente **SOLAR ENERGY SEI S.r.l.**  
 Via Sebastian Altmann, n.9 - 39100 Bolzano (BZ)

progetto **"PROGETTO PARCO AGROVOLTAICO -  
 Potenza di picco di 121,631 MWp e Potenza Nominale di 109,805 MW e con  
 abbinato sistema di accumulo Potenza Nominale 50,4 MW  
 Comune di SAN MARTINO IN PENSILIS (CB)  
 Località Saccione - Sassano  
 e relative opere di connessione"**

Il progettista  
**Dott. Ing. Domenico Merlino**




Merlino Progetti srl  
 Via P. G. Frasca, n. 6  
 00171, 00179 - ita@merlinoprogetti.it  
 www.merlinoprogetti.it

denominazione elaborato	elaborato n.
SITI ARCHEOLOGICI, CHIESE, BENI ARCHITETTONICI, TRATTURI	PTCP2
scala 1:20.000	

01	LUGLIO 2024	prima emissione	LD
REV.	DATA	DESCRIZIONE	DISEGNATORE