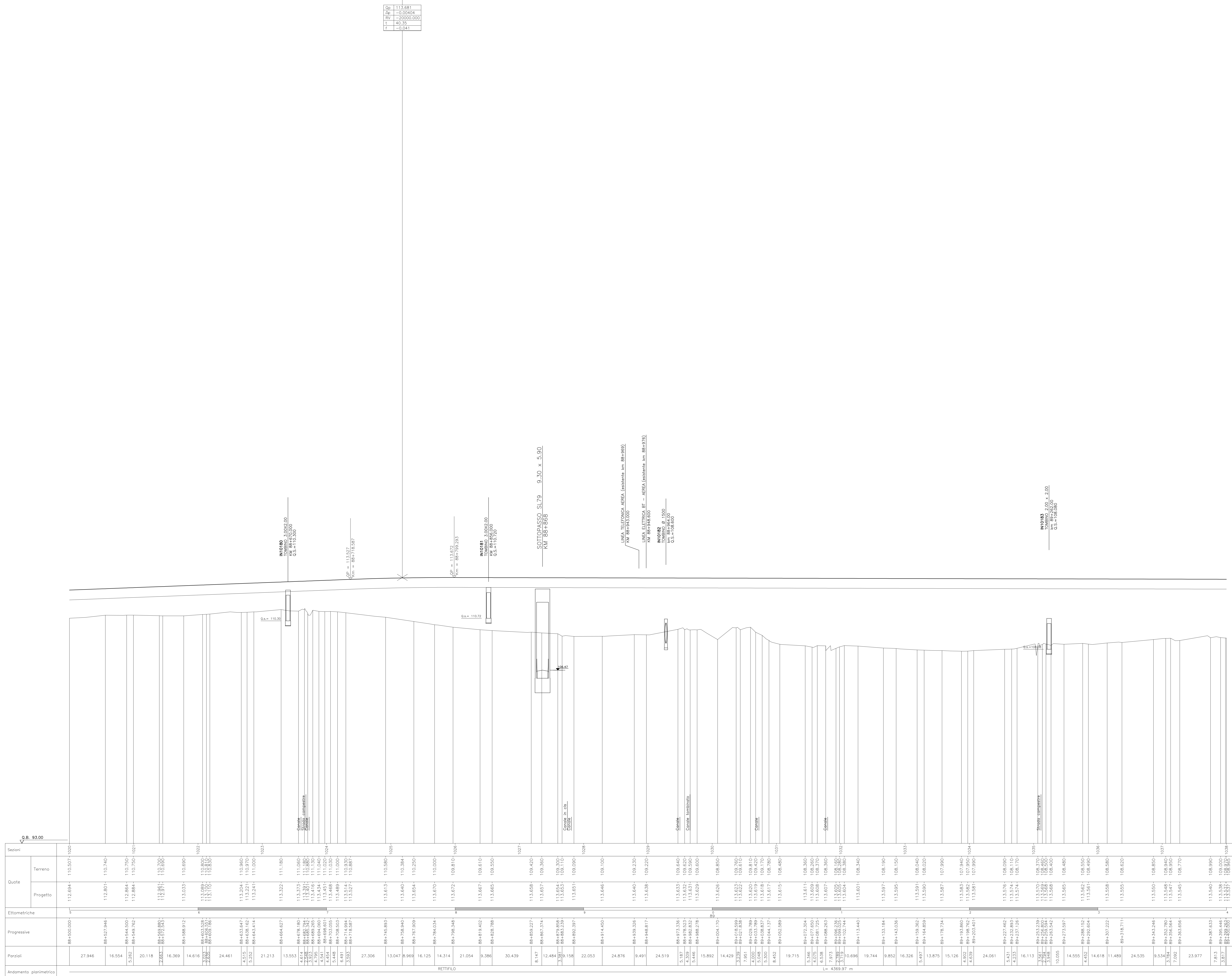


Provincia	BRESCIA					
Comune	CASTENEDELO					
Livelle	SALITA L= 397.32 m	DH= 1.51 m	p= 0.00381	DISCESA L= 1161.06 m	DH= -0.26 m	p= -0.00022
Progressive livelle	88+758.940					

Sp	113.681
Ap	-0.00504
Ry	-20000.000
L	62.36
I	-0.041



Sezioni	Quote Terreno	Quote Progetto	Elettriche	Progressive	Parziali	Andamento planimetrico
1	112.694	110.507	1020	88+500.000	27.946	
2	112.801	110.740		88+527.946	16.554	
3	112.884	110.750		88+544.500	5.762	
4	112.884	110.750	1021	88+549.762	20.118	
5	112.891	110.690		88+559.890	16.369	
6	113.033	110.690	1022	88+588.912	14.614	
7	113.084	110.800		88+603.528	24.461	
8	113.100	110.830		88+608.760	4.215	
9	113.241	111.000	1023	88+653.414	5.232	
10	113.322	111.180		88+664.627	21.213	
11	113.373	111.060		88+678.180	13.555	
12	113.381	110.880		88+683.322	4.614	
13	113.416	111.130		88+689.765	12.484	
14	113.451	111.020	1024	88+698.621	4.735	
15	113.451	111.020		88+703.055	4.341	
16	113.488	111.020		88+708.055	5.448	
17	113.489	111.000		88+708.503	6.491	
18	113.527	110.880		88+718.997	3.393	
19	113.527	110.880		88+718.997	27.306	
20	113.561	110.580	1025	88+758.940	13.047	
21	113.561	110.580		88+758.940	9.969	
22	113.654	110.250		88+767.899	16.125	
23	113.679	110.000		88+784.034	14.314	
24	113.672	109.810	1026	88+788.348	21.054	
25	113.667	109.810		88+819.402	9.386	
26	113.665	109.550		88+826.786	30.439	
27	113.658	109.420	1027	88+839.227	8.147	
28	113.657	109.360		88+867.374	12.484	
29	113.664	109.300		88+873.816	3.350	
30	113.653	109.110		88+883.239	5.048	
31	113.651	109.090		88+892.397	5.300	
32	113.626	108.850	1028	88+904.170	8.452	
33	113.646	109.100		88+914.450	19.715	
34	113.640	109.230		88+939.376	5.346	
35	113.638	109.220	1029	88+948.817	4.075	
36	113.633	109.640		88+973.336	7.893	
37	113.632	109.620		88+978.523	4.329	
38	113.631	109.590		88+982.832	5.446	
39	113.629	109.600		88+988.276	15.892	
40	113.626	108.850	1030	88+1004.170	14.429	
41	113.623	109.760		88+1018.599	7.901	
42	113.622	109.610		88+1021.888	4.600	
43	113.620	109.810		88+1029.789	6.050	
44	113.618	109.770		88+1038.817	5.048	
45	113.617	108.780	1031	88+1044.137	5.300	
46	113.615	108.480		88+1052.589	19.715	
47	113.611	108.360		88+1072.384	5.346	
48	113.608	108.370		88+1081.725	4.075	
49	113.607	108.360		88+1088.203	6.538	
50	113.607	108.360		88+1088.203	7.893	
51	113.605	108.160	1032	88+1092.216	5.048	
52	113.604	108.550		88+1101.744	5.300	
53	113.601	108.340		88+1134.400	19.744	
54	113.597	108.190		88+1133.884	9.850	
55	113.595	108.150	1033	88+1153.036	16.326	
56	113.591	108.040		88+1159.982	5.497	
57	113.590	108.020		88+1164.809	13.875	
58	113.587	107.990		88+1182.284	15.126	
59	113.584	107.840		88+1188.860	4.802	
60	113.582	107.800		88+1193.820	4.639	
61	113.581	107.890	1034	88+1203.401	24.061	
62	113.576	108.000		88+1227.482	9.431	
63	113.574	108.110		88+1232.893	4.333	
64	113.574	108.110		88+1232.893	16.113	
65	113.571	108.370		88+1252.230	3.581	
66	113.568	108.400		88+1259.914	5.346	
67	113.568	108.400		88+1263.592	10.905	
68	113.565	108.480		88+1273.597	14.555	
69	113.562	108.550		88+1288.152	4.452	
70	113.561	108.480		88+1292.694	14.618	
71	113.558	108.580		88+1307.222	11.489	
72	113.555	108.620		88+1318.711	24.535	
73	113.550	108.850	1035	88+1343.246	9.534	
74	113.548	108.840		88+1352.786	3.384	
75	113.547	108.850		88+1356.564	7.892	
76	113.545	108.770		88+1363.686	25.977	
77	113.540	108.990		88+1387.633	7.893	
78	113.538	109.000		88+1396.446	3.817	
79	113.537	108.810	1036	88+1409.261		

COMMITENTE: **RFI** RETE FERROVIARIA ITALIANA GRUPPO FERROVIE DELLO STATO ITALIANE

ALTA SOVRIGLIANZA: **ITALFERR** GRUPPO FERROVIE DELLO STATO ITALIANE

GENERAL CONTRACTOR: **Cepav due**

INFRASTRUTTURE FERROVIARIE STRATEGICHE DEFINITE DALLA LEGGE OBIETTIVO N. 443/01
LINEA A.V. /A.C. TORINO - VENEZIA Tratta MILANO - VERONA
 Lotto funzionale Brescia-Verona
PROGETTO DEFINITIVO

PROFILO LONGITUDINALE LINEA A.C.
 DA KM 88+500.000 A KM 89+400.000
 TAVOLA N° 68

ALTA SOVRIGLIANZA: Verificato: _____ Data: _____ Approvato: _____ Data: _____

COMMESSA: **IN05** LOTTO: **00** FASE: **D** ENTE: **E2** TIPO DOC.: **F7** OPERAZIONE: **IF0001** PROGR.: **068** REV.: **1** SCALA: **1:1000/1:100**

PROGETTAZIONE GENERALE CONTRACTOR: **Saipem S.p.A.** **CONSOZ**

Rev. Data Descrizione Redato Verificato Data Approvato Data
 0 31/03/14 EMISSIONE PER CDS M.T. GHELFI 31/03/14 LAZZARI 31/03/14
 1 01/07/14 REVISIONE PER CDS T.M. 01/07/14 01/07/14
 2
 3

Autentizzato/Date: **Cepav due** Project Director **SAIPEM**

Saipem S.p.A. COMM. 032121 | Data: 01/07/14 | Doc. N. IN0500DE2F7IF0010681

Progetto cofinanziato dalla Unione Europea

Scalo di pila: 1:1