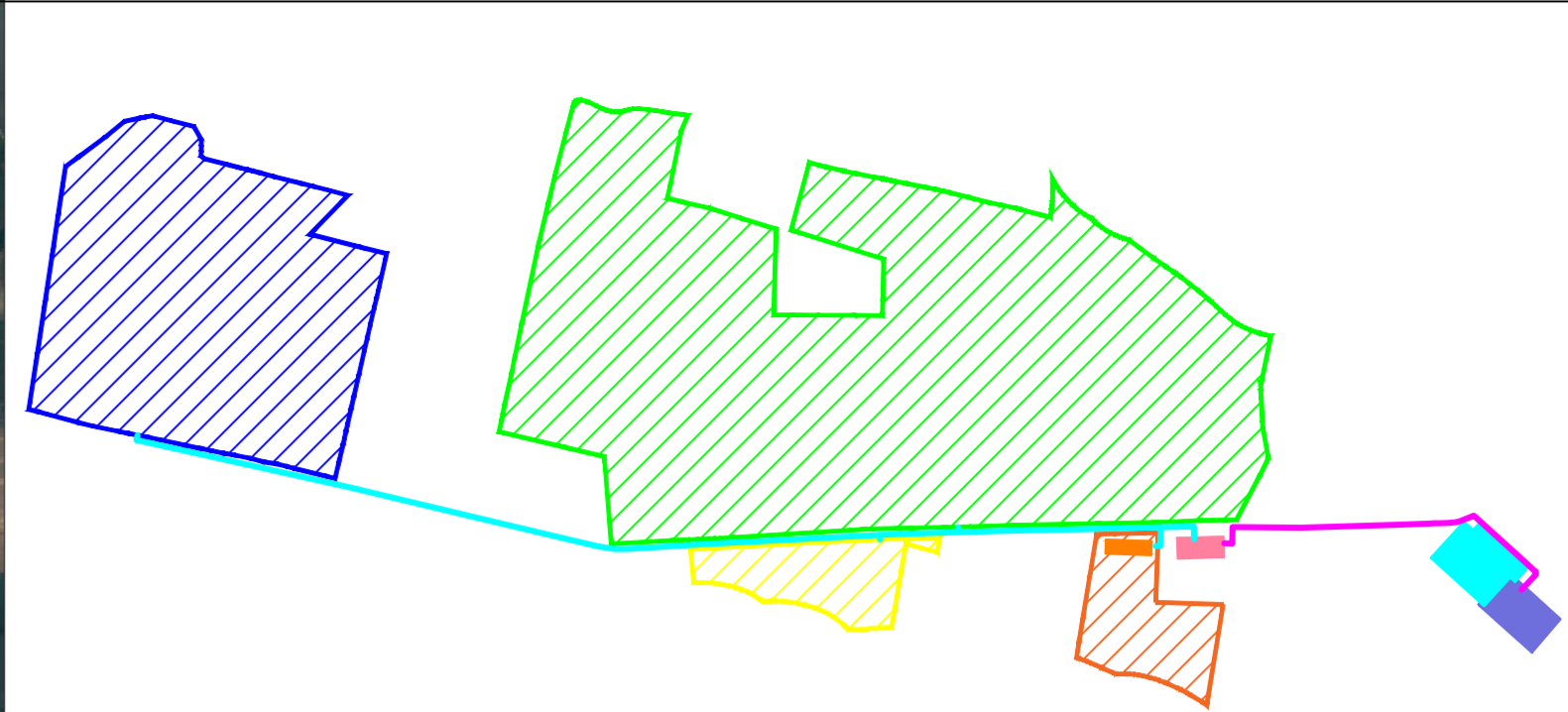
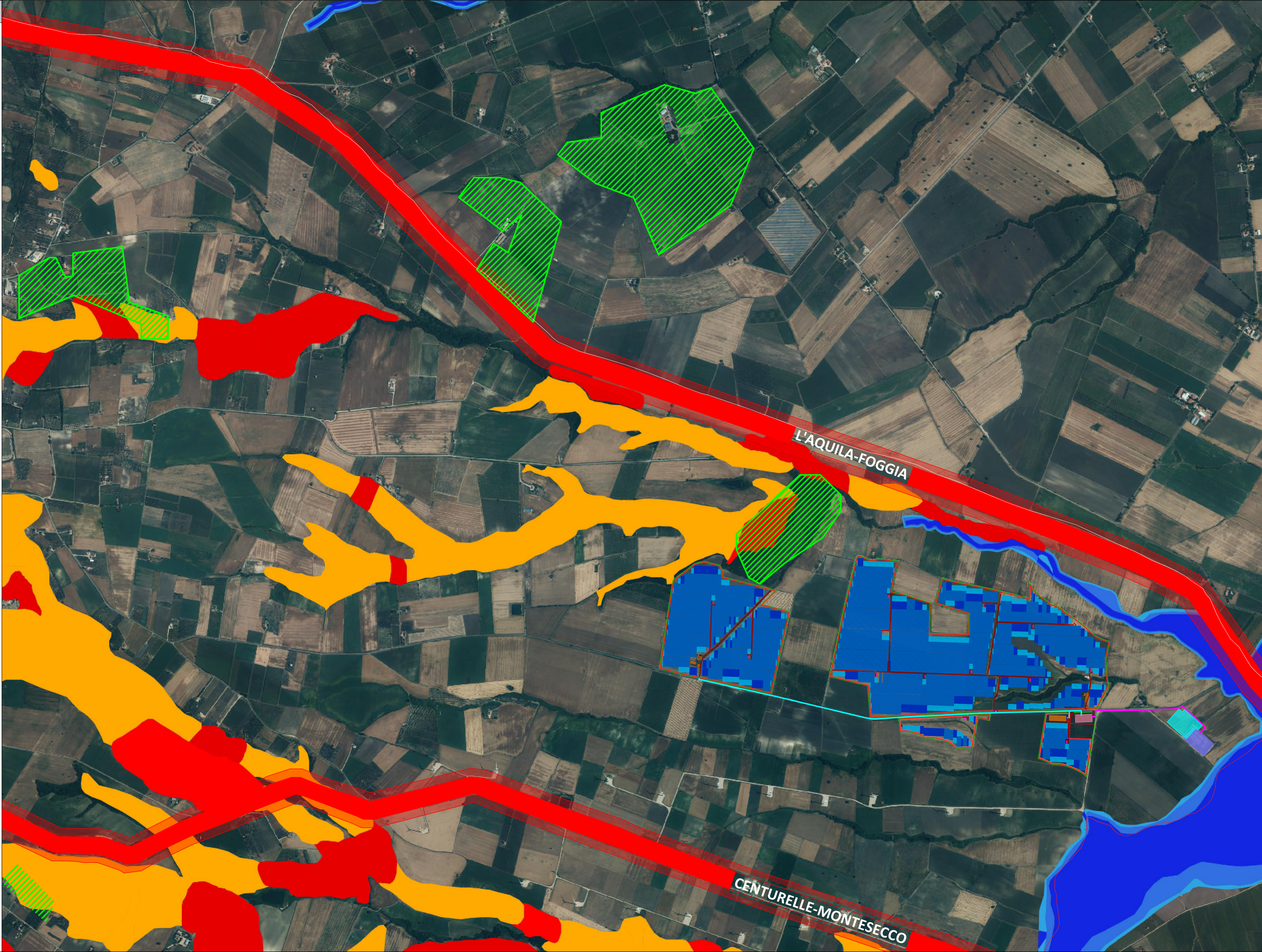
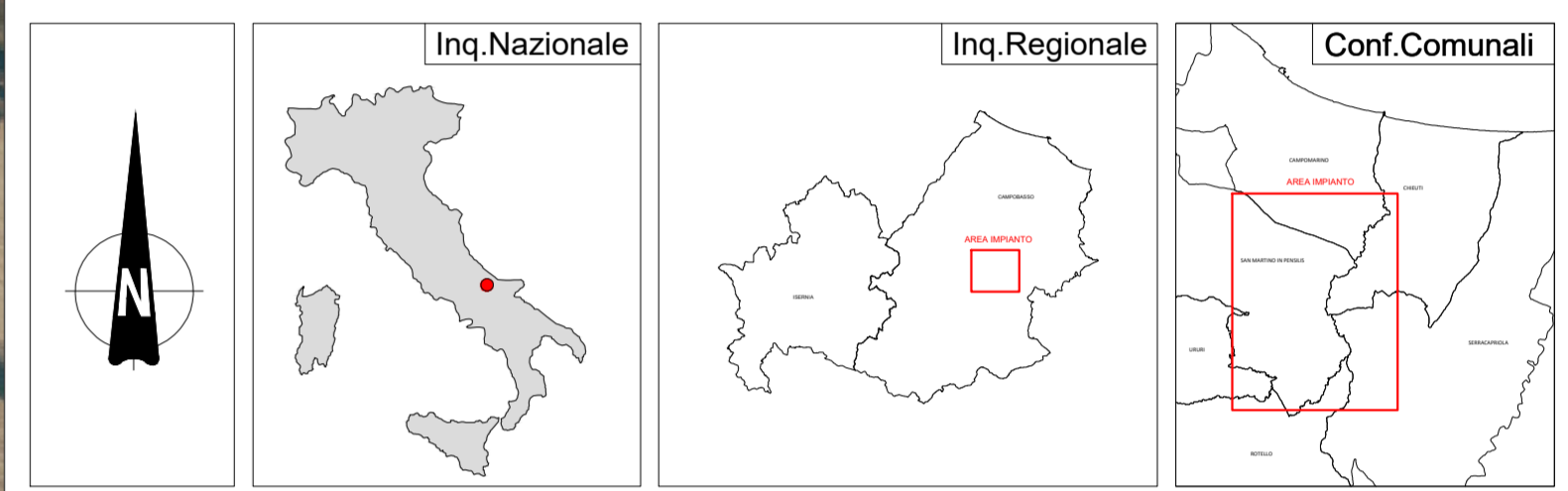


LEGENDA

- Confini Comunali
- Confini Regionali
- Ingresso al Parco
- Tracker 1v26
- Tracker 1v39
- Tracker 1v52
- Recinzione Parco
- Viabilità interna al Parco
- Cavidotto AT esterno al Parco
- Cavidotto MT interno al Parco
- Fascia di mitigazione
- Fascia tagliafuoco
- Power Station
- Cabina di Consegna
- Cabina Ausiliaria
- Area BESS
- SSE di Trasformazione
- Ampliamento SE RTN San Martino in Pensilis
- SE RTN 150kV San Martino in Pensilis
- Edificato esistente
- Tratturo
- Buffer di 50m da Tratturi (Dgr 187 - 2022)
- Aree IBA
- Zone ZPS
- Zone ZSC
- Aree Boscate vincolate art.142 let.g
- PAI - Pericolosità frana**
- Elevata
- Moderata
- PAI - Pericolosità idraulica**
- Elevata
- Media
- Moderata



	Tracker 1v26	Tracker 1v39	Tracker 1v52	Totale Pannelli	Potenza Mw in DC	Power Station
1	132	128	885	54.444	34,0275	4
2	459	324	1.983	128.622	80,38875	9
3	38	36	19	3.380	2,1125	1
4	59	26	108	8.164	5,1025	1
	724	514	2.995	194.610	121,63125	15



**COMUNE DI SAN MARTINO IN PENSILIS
Provincia di CAMPOBASSO**

committente **SOLAR ENERGY SEI S.r.l.**
Via Sebastian Altmann, n.9 - 39100 Bolzano (BZ)

progetto **"PROGETTO PARCO AGROVOLTAICO -
Potenza di picco di 121,631 MWp e Potenza Nominale di 109,805 MW e con
abbinato sistema di accumulo Potenza Nominale 50,4 MW
Comune di SAN MARTINO IN PENSILIS (CB)
Località Saccione - Sassano
e relative opere di connessione"**

il progettista **Dott. Ing. Domenico Merlino**

denominazione elaborato	elaborato n.
AREE NON IDONEE Dgr 187-2022	11AV
scala 1:10.000	

REV.	DATA	DESCRIZIONE	DISEGNATORE
01	LUGLIO 2024	prima emissione	LD