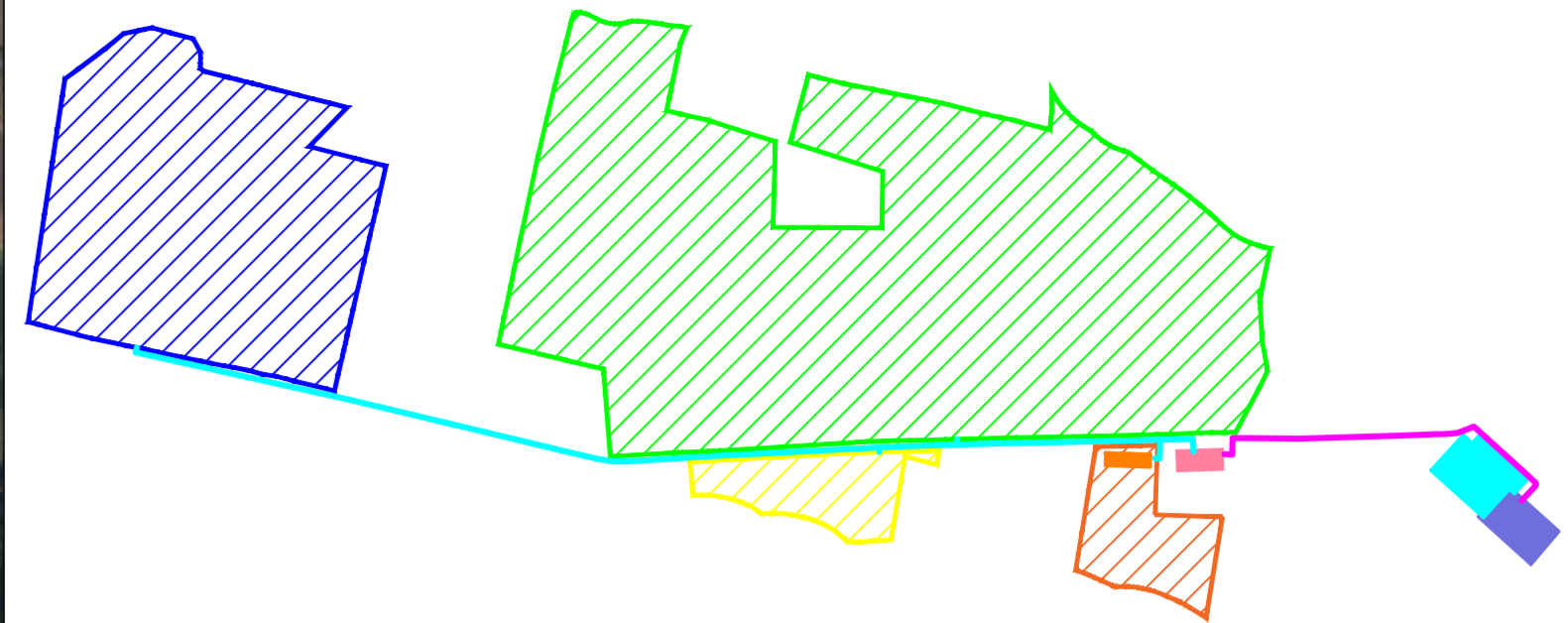
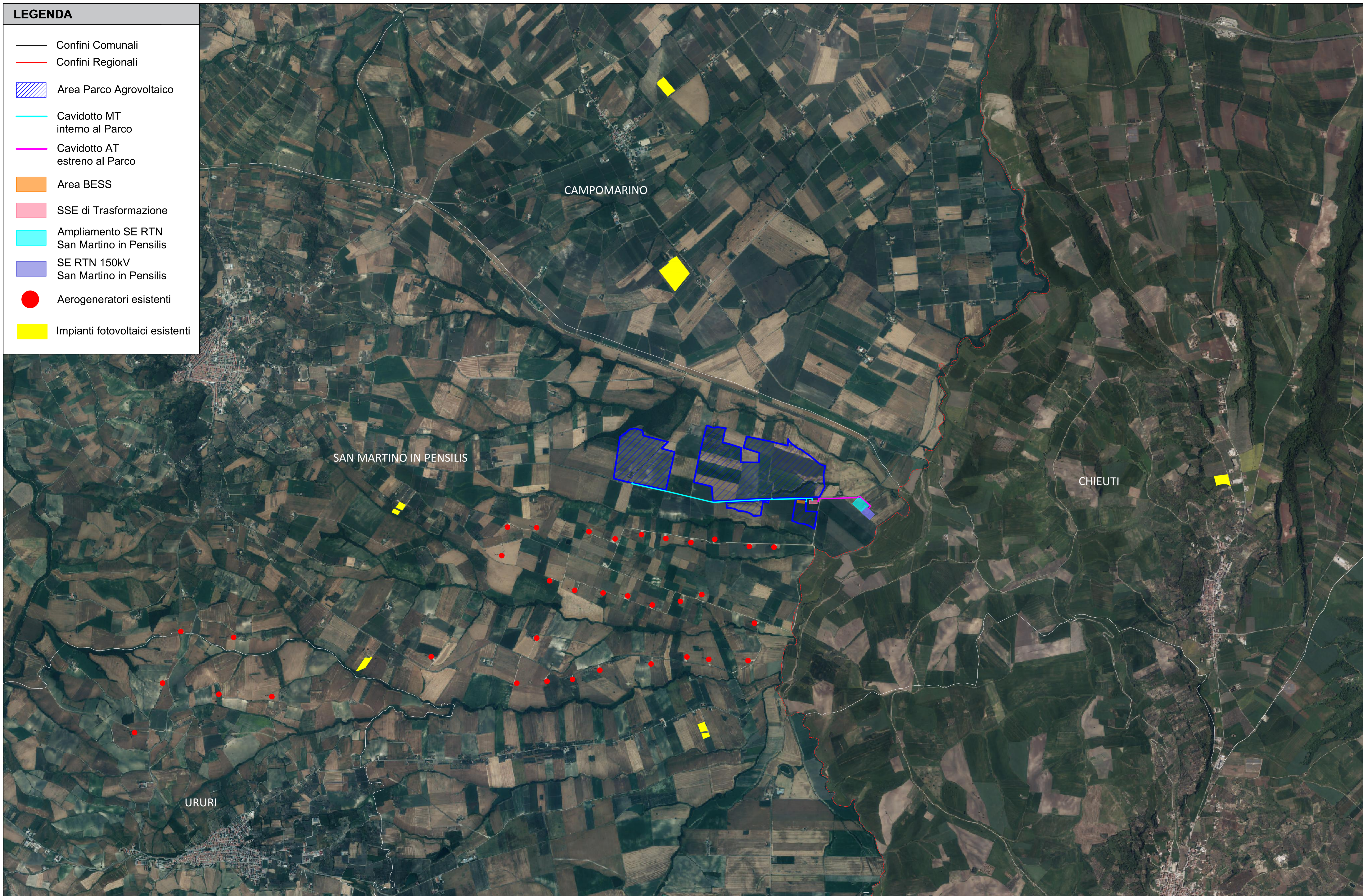
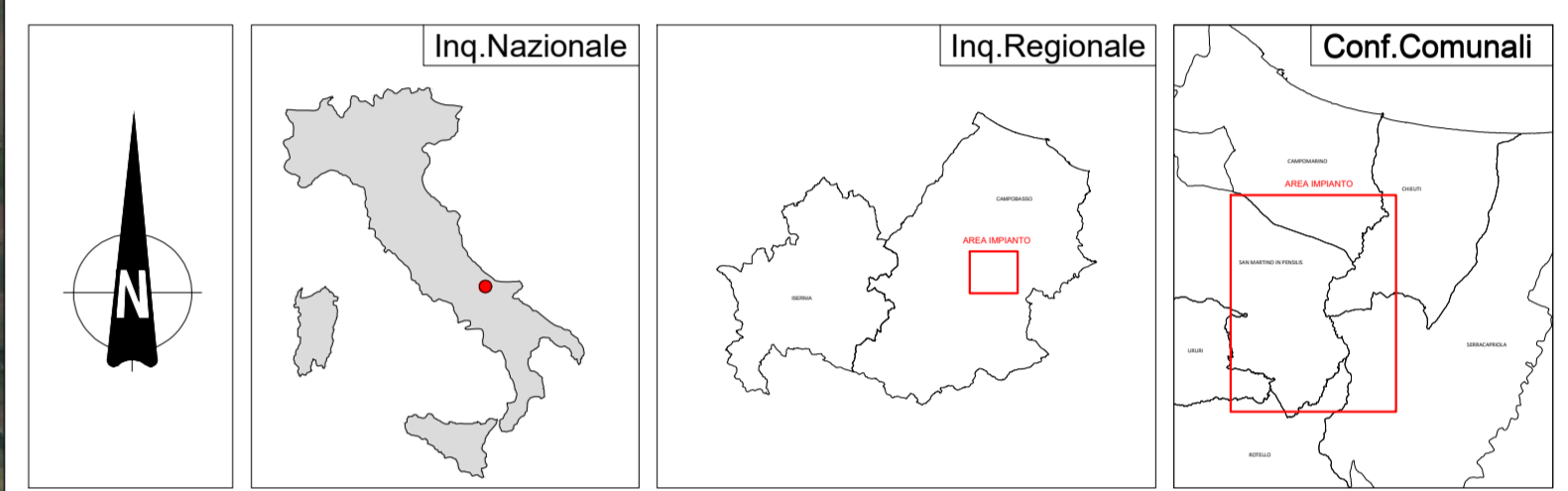


LEGENDA

- Confini Comunali
- Confini Regionali
- Area Parco Agrovoltaico
- Cavidotto MT interno al Parco
- Cavidotto AT estreno al Parco
- Area BESS
- SSE di Trasformazione
- Ampliamento SE RTN San Martino in Pensilis
- SE RTN 150kV San Martino in Pensilis
- Aerogeneratori esistenti
- Impianti fotovoltaici esistenti



	Tracker 1v26	Tracker 1v39	Tracker 1v52	Totale Pannelli	Potenza Mw in DC	Power Station
1	132	128	885	54.444	34,0275	4
2	459	324	1.983	128.622	80,38875	9
3	38	36	19	3.380	2,1125	1
4	59	26	108	8.164	5,1025	1
	724	514	2.995	194.610	121,63125	15



COMUNE DI SAN MARTINO IN PENSILIS
Provincia di CAMPOBASSO

committente **SOLAR ENERGY SEI S.r.l.**
 Via Sebastian Altmann, n.9 - 39100 Bolzano (BZ)

progetto **"PROGETTO PARCO AGROVOLTAICO -**
Potenza di picco di 121,631 MWp e Potenza Nominale di 109,805 MW e con
abbinato sistema di accumulo Potenza Nominale 50,4 MW
Comune di SAN MARTINO IN PENSILIS (CB)
Località Saccione - Sassano
e relative opere di connessione"

MERLINO PROGETTI
 Merlino Progetti srl
 Via Cavour 10
 38100 Trento (TN)
 Tel. 0461 552911 - info@merlinoprogetti.it
 www.merlinoprogetti.it

il progettista
Dott. Ing. Domenico Merlino

denominazione elaborato	elaborato n.
IMPIANTI FER AUTORIZZATI	12AV
scala 1 : 20.000	

01	LUGLIO 2024	prima emissione	LD
REV.	DATA	DESCRIZIONE	DISEGNATORE