

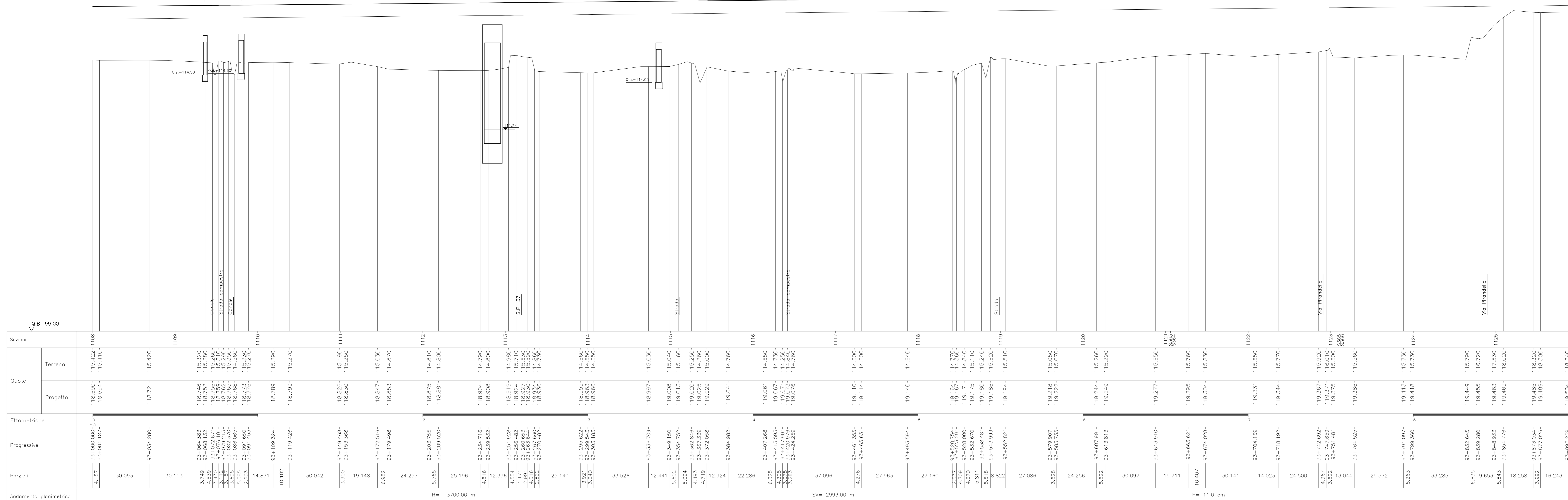
Provincia	BRESCIA	
Comune	CASTENEDOLO	MONTECHIARI
Livelllette	SALITA L= 3562,99 m	DH= 3,29 m p= 0,00092
Progressive livelllette		

DISEGNI DI RIFERIMENTO

DESCRIZIONE CODICE

NOTE GENERALI

CARATTERISTICHE DEI MATERIALI



INIZIO 93+000 x 0,20
 KM 93+000,00
 C.S. 14,500

INIZIO 93+000,00
 KM 93+000,00
 C.S. 14,500

LINEA FERROVIA VF - ASEA (estremo km 93+350)
 KM 93+170,00

SOTTOPASSO SP37 9,80 x 6,10
 RM 93+242,145

INIZIO 93+400 x 0,20
 KM 93+400,00
 LINEA ELETTRICA RT - ASEA (estremo km 93+210)
 KM 93+354,300

FV STAZIONE DI MONTECHIARI
 RM 93+704,000

INIZIO 93+500 x 0,20
 KM 93+500,00

LINEA TELEFONICA INTERNAZIONALE (estremo km 93+230)
 KM 93+898,300

COMMITENTE:

ALTA SOVRIGLIANZA:

GENERAL CONTRACTOR:

INFRASTRUTTURE FERROVIARIE STRATEGICHE DEFINITE DALLA LEGGE OBIETTIVO N. 443/01
LINEA A.V. /A.C. TORINO - VENEZIA Tratta MILANO - VERONA
Lotto funzionale Brescia-Verona
PROGETTO DEFINITIVO

PROFILO LONGITUDINALE LINEA A.C.
 DA KM 93+000.000 A KM 93+900.000

TAVOLA N° 73

ALTA SOVRIGLIANZA

COMMESSA	LOTTO	FASE	ENTE	TIPO DOC.	OPERAZIONE	PROGR.	REV.	SCALA
IN05	00	D	E2	F7	I F 0 0 0 1	073	1	1:1000/1:100

PROGETTAZIONE GENERAL CONTRACTOR

Rev.	Data	Descrizione	Redatto	Data	Verificato	Data	Approvato	Data	Autorizzato/Data
0	31/03/14	EMMISSIONE PER CDS	M.T.	31/03/14	GHELLI	31/03/14	LAZZARI	31/03/14	Cepav due
1	01/07/14	REVISIONE PER CDS		01/07/14	TROTTI	01/07/14		01/07/14	Project director Cepav due
2									
3									

Salpem S.p.a. COMM. 032121 | Data: 01/07/14 | Doc.N. IN0500DE2F7F00010731

Progetto cofinanziato dalla Unione Europea

CLP: F81FH1000000038